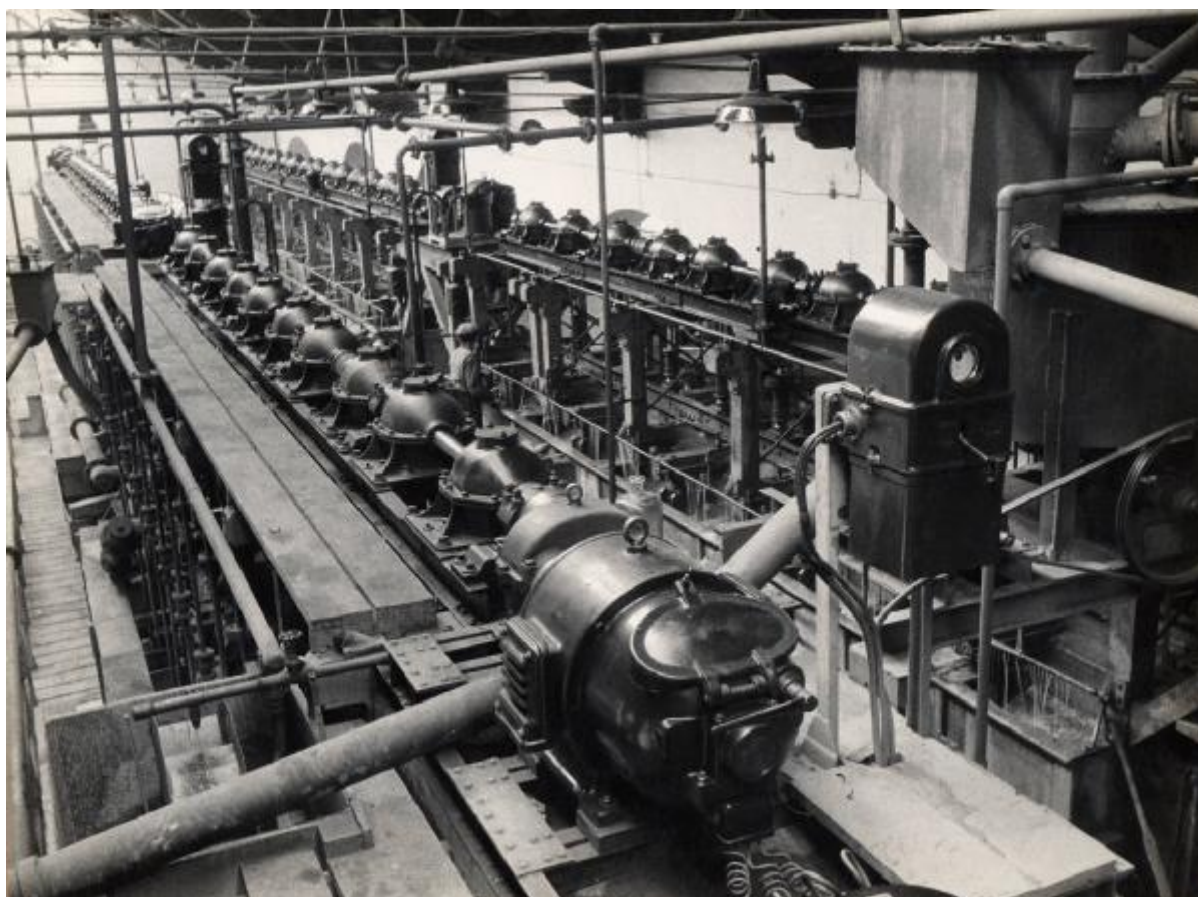


# Montevecchio - Miniera di blenda e galena - Impianti di levante - Celle di flottazione

Stefani, Bruno



Link risorsa: <https://www.lombardiabeniculturali.it/fotografie/schede/IMM-3h030-0000710/>

Scheda SIRBeC: <https://www.lombardiabeniculturali.it/fotografie/schede-complete/IMM-3h030-0000710/>

## CODICI

Unità operativa: 3h030

Numero scheda: 710

Codice scheda: IMM-3h030-0000710

Tipo di scheda: AFRLIMM

## SOGGETTO

### SOGGETTO

Indicazioni sul soggetto

Montevecchio: miniera di S. Antonio. Interno dell'impianto di flottazione: sala celle.

Il bacino di Montevecchio comprendeva la miniera Sanna e la miniera di S. Antonio: la prima, posta a ponente, era a prevalente coltivazione di blenda; nella seconda, a levante, si estraeva soprattutto la galena.

Identificazione: Montevecchio - Miniera di blenda e galena - Impianti di levante - Celle di flottazione

### CLASSIFICAZIONE

Altra classificazione: foto industriale

Tipo classificazione: Classificazione per genere fotografico Archivi dell'Immagine - Regione Lombardia

### THESAURUS [1 / 3]

Descrittore: miniera / galleria

Tipo thesaurus: Thesaurus AESS, Archivi dell'Immagine - Regione Lombardia

### THESAURUS [2 / 3]

Descrittore: lavoro operaio

Tipo thesaurus: Thesaurus AESS, Archivi dell'Immagine - Regione Lombardia

### THESAURUS [3 / 3]

Descrittore: macchine / utensili / strumenti di lavoro

Tipo thesaurus: Thesaurus AESS, Archivi dell'Immagine - Regione Lombardia

## LUOGO E DATA DELLA RIPRESA

### LOCALIZZAZIONE

Stato: Italia

Regione: Sardegna

Provincia: CA

Comune: Guspini

Località: Montevecchio

Data: 1939 ante

#### **DATAZIONE GENERICA**

Secolo: XX

Frazione di secolo: secondo quarto

#### **DATAZIONE SPECIFICA**

Da: 1930

Validità: ca.

A: 1939

Validità: ante

### **DEFINIZIONE CULTURALE**

#### **AUTORE DELLA FOTOGRAFIA**

Nome di persona o ente: Stefani, Bruno

Tipo intestazione: P

Dati anagrafici/estremi cronologici: 1901/ 1978

Riferimento all'intervento: fotografo principale

Codice scheda autore: AUF-3h030-0000002

Indicazione del nome e dell'indirizzo: Bruno Stefani. Via G. Balzaretti, 24. Milano

Motivazione dell'attribuzione: documentazione

Specifiche sull'attribuzione: libri inventario

### **COMPILAZIONE**

#### **COMPILAZIONE**

Anno di redazione: 2006

Nome: Casone, Laura

Referente scientifico: Casone, Laura

Funzionario responsabile: Corazza, Maria Chiara

## SUPPORTO COLLEGATO: AFRLSUP - SUP-3h030-0000710 [1 / 1]

### CODICI

Unità operativa: 3h030

Numero scheda: 710

Codice scheda: SUP-3h030-0000710

### RIFERIMENTO SCHEDA IMMAGINE

Codice IDK della scheda immagine: IMM-3h030-0000710

Tipo scheda: F

Livello ricerca: P

### CODICE UNIVOCO

Codice regione: 03

Numero catalogo generale: 00649800

Ente schedatore: R03/ Centro per la cultura d'impresa

Ente competente: S303

### OGGETTO

#### OGGETTO

Definizione dell'oggetto: positivo

Natura biblioteconomica dell'oggetto: m

Originalità: originale

#### QUANTITA'

Numero oggetti/elementi: 1

### SOGGETTO

#### TITOLO

Titolo attribuito: Veduta del reparto con le celle di flottazione

Specifiche titolo: del catalogatore

### LOCALIZZAZIONE GEOGRAFICO-AMMINISTRATIVA

## INDICAZIONE DEL CONTENITORE FISICO

Codice del contenitore fisico: 27508

Categoria del contenitore fisico: architettura

## LOCALIZZAZIONE GEOGRAFICO-AMMINISTRATIVA ATTUALE

Stato: Italia

Regione: Lombardia

Provincia: MI

Nome provincia: Milano

Codice ISTAT comune: 015146

Comune: Milano

## COLLOCAZIONE SPECIFICA

Tipologia: palazzo

Denominazione: Palazzo Via Brisa 3

Indirizzo: Via Brisa, 3

Denominazione struttura conservativa - livello 1: Centro per la cultura d'impresa

## UBICAZIONE

### UBICAZIONE FOTO

Fondo: Edison

Sezione: EDS

Contenitore: 14

Specifiche: Contenitore EDS 14

Collocazione: EDS\_ST\_DV\_598

Segnatura strutturata: EDS\_598\_ST\_DV

## CRONOLOGIA

### CRONOLOGIA GENERICA

Secolo: XX

Frazione di secolo: metà

### CRONOLOGIA SPECIFICA

Da: 1940

Validità: post

A: 1955

Validità: ca.

### **MOTIVAZIONE CRONOLOGIA**

Motivazione: timbro

## **DATI TECNICI**

Indicazione di colore: BN

Materia e tecnica: gelatina bromuro d'argento/carta

### **MISURE**

Tipo misure: supporto primario

Unità di misura: mm

Altezza: 174

Larghezza: 235

Formato: 18x24

## **DATI ANALITICI**

### **ISCRIZIONI [1 / 5]**

Classe di appartenenza: documentaria

Tecnica di scrittura: a matita

Posizione: sul supporto primario: verso: in alto al centro

Trascrizione: 109/14

### **ISCRIZIONI [2 / 5]**

Classe di appartenenza: documentaria

Tecnica di scrittura: a matita

Posizione: sul supporto primario: verso: in alto a destra

Trascrizione: 109/32 [cancellato]

### **ISCRIZIONI [3 / 5]**

Classe di appartenenza: didascalica

Tecnica di scrittura: a matita

Posizione: sul supporto primario: verso: nel timbro in basso al centro

Trascrizione: Miniera Montevécchio/ Reparto flottazione/ Veduta d'insieme

**ISCRIZIONI [4 / 5]**

Classe di appartenenza: documentaria

Tecnica di scrittura: a matita

Posizione: sul supporto primario: verso: nel timbro in basso al centro

Trascrizione: Stef. 109/14

**ISCRIZIONI [5 / 5]**

Classe di appartenenza: documentaria

Tecnica di scrittura: a matita verde

Posizione: sul supporto primario: verso: in basso a destra

Trascrizione: 76

**STEMMI/MARCHI/TIMBRI [1 / 3]**

Classe di appartenenza: timbro

Qualificazione: commerciale

Identificazione: Bruno Stefani

Posizione: sul supporto primario: verso: in alto a sinistra

Descrizione

timbro rettangolare a inchiostro blu con la scritta: BRUNO STEFANI/ FOTOGRAFO/ Via G. Balzaretti, 24 - MILANO/  
TELEF. 269-732

**STEMMI/MARCHI/TIMBRI [2 / 3]**

Classe di appartenenza: timbro

Qualificazione: copyright

Identificazione: Servizio pubblicità Montecatini

Quantità: 4

Posizione: sul supporto primario: verso: in basso al centro

Descrizione

timbro rettangolare a inchiostro rosso con la scritta: MONTECATINI - SERVIZIO PUBBLICITÀ/ Unità.../ Soggetto.../  
Data d'esecuzione.../ Autore...N°.../ TUTTI DIRITTI RISERVATI

**STEMMI/MARCHI/TIMBRI [3 / 3]**

Classe di appartenenza: timbro

Posizione: sul supporto primario: verso: in basso a destra

Descrizione: timbro a inchiostro rosso con il numero: 117

Indicazioni sull'oggetto

La fotografia era collocata nella pagina n. 76 dell'album. Nella stessa pagina era conservata 1 copia dell'immagine catalogata.

## CONSERVAZIONE

### STATO DI CONSERVAZIONE

Data: 2006

Stato di conservazione: buono

## CONDIZIONE GIURIDICA E VINCOLI

### CONDIZIONE GIURIDICA

Indicazione generica: detenzione privata

### PROVVEDIMENTI DI TUTELA

Tipo di provvedimento: DLgs 42/2004, artt. 13,14

Estremi provvedimento: 2004/07/26

Data notificazione: 2004/07/26

## FONTI E DOCUMENTI DI RIFERIMENTO

### DOCUMENTAZIONE FOTOGRAFICA

Codice univoco della risorsa: SC\_F\_SUP-3h030-0000710\_IMG-0001035990

Genere: documentazione allegata

Tipo: fotografia digitale

Codice identificativo: CCI3h030\_0000710

Nome del file originale: 3h030\_0000710

## ACCESSO AI DATI

### SPECIFICHE DI ACCESSO AI DATI

Profilo di accesso: 1

Motivazione: scheda relativa a bene di proprietà privata



## COMPILAZIONE

### COMPILAZIONE

Anno di redazione: 2006

Ente compilatore: Centro per la cultura d'impresa

Nome: Casone, Laura

Referente scientifico: Casone, Laura

Funzionario responsabile: Corazza, Maria Chiara

