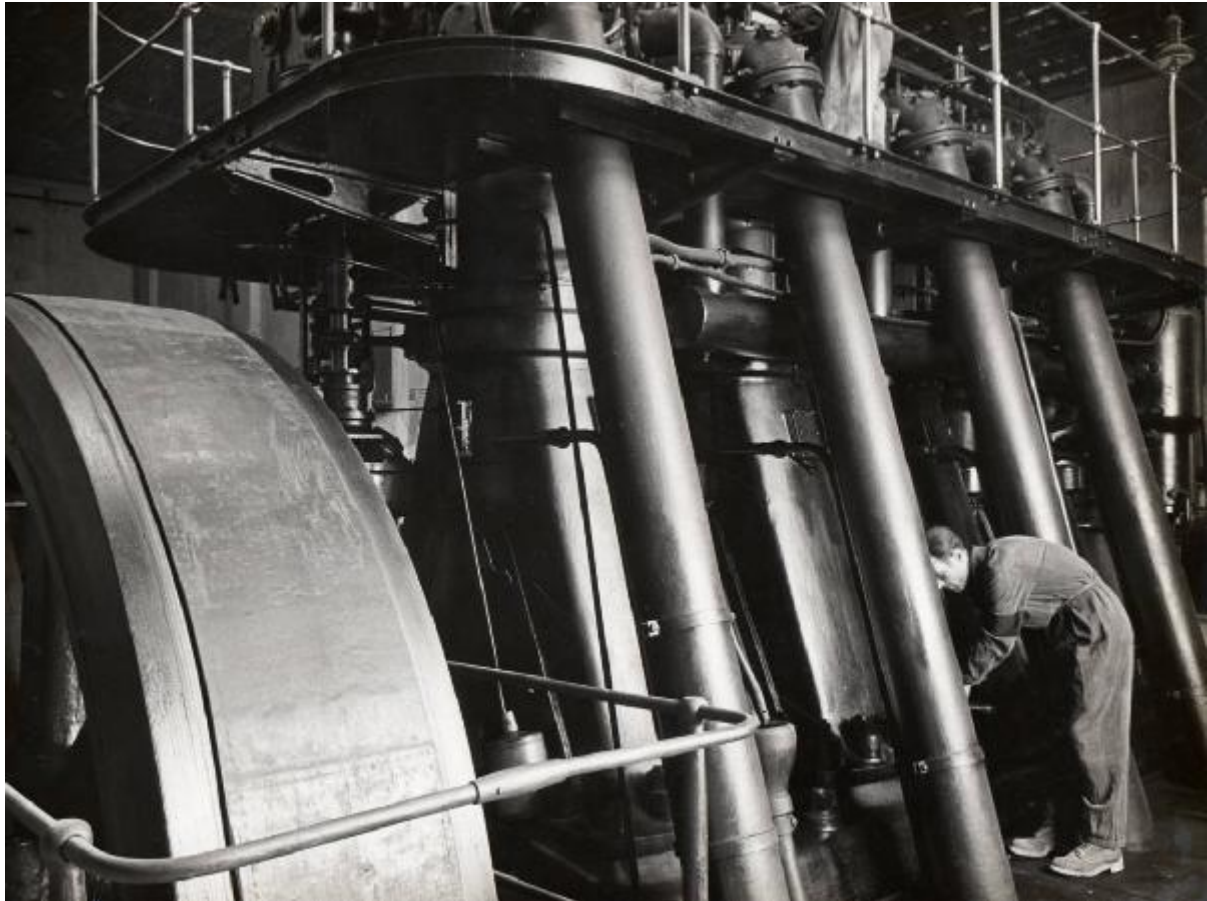


# Grottacalda - Miniera di zolfo - Pozzo Mezzena (?) - Motore diesel

Stefani, Bruno



Link risorsa: <https://www.lombardiabeniculturali.it/fotografie/schede/IMM-3h030-0000976/>

Scheda SIRBeC: <https://www.lombardiabeniculturali.it/fotografie/schede-complete/IMM-3h030-0000976/>

## CODICI

Unità operativa: 3h030

Numero scheda: 976

Codice scheda: IMM-3h030-0000976

Tipo di scheda: AFRLIMM

## SOGGETTO

### SOGGETTO

Indicazioni sul soggetto

Grottacalda. Pozzo Mezzena: interno del castello di estrazione (?). Particolare del motore diesel; operaio al lavoro.

Identificazione: Grottacalda - Miniera di zolfo - Pozzo Mezzena (?) - Motore diesel

### CLASSIFICAZIONE

Altra classificazione: foto industriale

Tipo classificazione: Classificazione per genere fotografico Archivi dell'Immagine - Regione Lombardia

### THESAURUS [1 / 2]

Descrittore: lavoro operaio

Tipo thesaurus: Thesaurus AESS, Archivi dell'Immagine - Regione Lombardia

### THESAURUS [2 / 2]

Descrittore: macchine / utensili / strumenti di lavoro

Tipo thesaurus: Thesaurus AESS, Archivi dell'Immagine - Regione Lombardia

## LUOGO E DATA DELLA RIPRESA

### LOCALIZZAZIONE

Stato: Italia

Regione: Sicilia

Provincia: EN

Comune: Piazza Armerina

Località: Grottacalda

Data: 1940 ante

### DATAZIONE GENERICA

Secolo: XX

Frazione di secolo: secondo quarto

#### **DATAZIONE SPECIFICA**

Da: 1930

Validità: ca.

A: 1940

Validità: ante

### **DEFINIZIONE CULTURALE**

#### **AUTORE DELLA FOTOGRAFIA**

Nome di persona o ente: Stefani, Bruno

Tipo intestazione: P

Dati anagrafici/estremi cronologici: 1901/ 1978

Riferimento all'intervento: fotografo principale

Codice scheda autore: AUF-3h030-0000002

Indicazione del nome e dell'indirizzo: Bruno Stefani. Via Paolo Diacono n. 1. Milano

Motivazione dell'attribuzione: timbro

### **COMPILAZIONE**

#### **COMPILAZIONE**

Anno di redazione: 2006

Nome: Casone, Laura

Referente scientifico: Casone, Laura

Funzionario responsabile: Corazza, Maria Chiara

## SUPPORTO COLLEGATO: AFRLSUP - SUP-3h030-0000976 [1 / 1]

### CODICI

Unità operativa: 3h030

Numero scheda: 976

Codice scheda: SUP-3h030-0000976

### RIFERIMENTO SCHEDA IMMAGINE

Codice IDK della scheda immagine: IMM-3h030-0000976

Tipo scheda: F

Livello ricerca: P

### CODICE UNIVOCO

Codice regione: 03

Numero catalogo generale: 00650066

Ente schedatore: R03/ Centro per la cultura d'impresa

Ente competente: S303

### OGGETTO

#### OGGETTO

Definizione dell'oggetto: positivo

Natura biblioteconomica dell'oggetto: m

Originalità: originale

#### QUANTITA'

Numero oggetti/elementi: 1

### SOGGETTO

#### TITOLO

Titolo attribuito: Motore diesel del pozzo Mezzena (?)

Specifiche titolo: del catalogatore

### LOCALIZZAZIONE GEOGRAFICO-AMMINISTRATIVA

### **INDICAZIONE DEL CONTENITORE FISICO**

Codice del contenitore fisico: 27508

Categoria del contenitore fisico: architettura

### **LOCALIZZAZIONE GEOGRAFICO-AMMINISTRATIVA ATTUALE**

Stato: Italia

Regione: Lombardia

Provincia: MI

Nome provincia: Milano

Codice ISTAT comune: 015146

Comune: Milano

### **COLLOCAZIONE SPECIFICA**

Tipologia: palazzo

Denominazione: Palazzo Via Brisa 3

Indirizzo: Via Brisa, 3

Denominazione struttura conservativa - livello 1: Centro per la cultura d'impresa

## **UBICAZIONE**

### **UBICAZIONE FOTO**

Fondo: Edison

Sezione: EDS

Contenitore: 19

Specifiche: Contenitore EDS 19

Collocazione: EDS\_ST\_DV\_863

Segnatura strutturata: EDS\_863\_ST\_DV

## **CRONOLOGIA**

### **CRONOLOGIA GENERICA**

Secolo: XX

Frazione di secolo: secondo quarto

### **CRONOLOGIA SPECIFICA**

Da: 1930

Validità: ca.

A: 1940

Validità: ante

### **MOTIVAZIONE CRONOLOGIA**

Motivazione: timbro

## **DATI TECNICI**

Indicazione di colore: BN

Materia e tecnica: gelatina bromuro d'argento/carta

### **MISURE**

Tipo misure: supporto primario

Unità di misura: mm

Altezza: 175

Larghezza: 235

Formato: 18x24

## **DATI ANALITICI**

### **ISCRIZIONI [1 / 2]**

Classe di appartenenza: documentaria

Tecnica di scrittura: a matita

Posizione: sul supporto primario: verso: in alto a destra

Trascrizione: 422/12

### **ISCRIZIONI [2 / 2]**

Classe di appartenenza: didascalica

Tecnica di scrittura: a matita

Posizione: sul supporto primario: verso: al centro

Trascrizione: Motore Diesel

### **STEMMI/MARCHI/TIMBRI**

Classe di appartenenza: timbro

Qualificazione: commerciale

Identificazione: Bruno Stefani

Posizione: sul supporto primario: verso: in alto a sinistra

Descrizione

timbro rettangolare a inchiostro blu con la scritta: Bruno Stefani/ Via Paolo Diacono N. 1/ Milano/ Telef. 261791

Indicazioni sull'oggetto: La fotografia era collocata nella pagina n. [26] dell'album.

## CONSERVAZIONE

### STATO DI CONSERVAZIONE

Riferimento alla parte: supporto primario: verso

Data: 2006

Stato di conservazione: mediocre

Indicazioni specifiche: residui di carta / residui di colle

## CONDIZIONE GIURIDICA E VINCOLI

### CONDIZIONE GIURIDICA

Indicazione generica: detenzione privata

### PROVVEDIMENTI DI TUTELA

Tipo di provvedimento: DLgs 42/2004, artt. 13,14

Estremi provvedimento: 2004/07/26

Data notificazione: 2004/07/26

## FONTI E DOCUMENTI DI RIFERIMENTO

### DOCUMENTAZIONE FOTOGRAFICA

Codice univoco della risorsa: SC\_F\_SUP-3h030-0000976\_IMG-0001036260

Genere: documentazione allegata

Tipo: fotografia digitale

Codice identificativo: CCI3h030\_0000976

Nome del file originale: 3h030\_0000976

## ACCESSO AI DATI

### SPECIFICHE DI ACCESSO AI DATI

Profilo di accesso: 1

Motivazione: scheda relativa a bene di proprietà privata

## COMPILAZIONE

### COMPILAZIONE

Anno di redazione: 2006

Ente compilatore: Centro per la cultura d'impresa

Nome: Casone, Laura

Referente scientifico: Casone, Laura

Funzionario responsabile: Corazza, Maria Chiara



