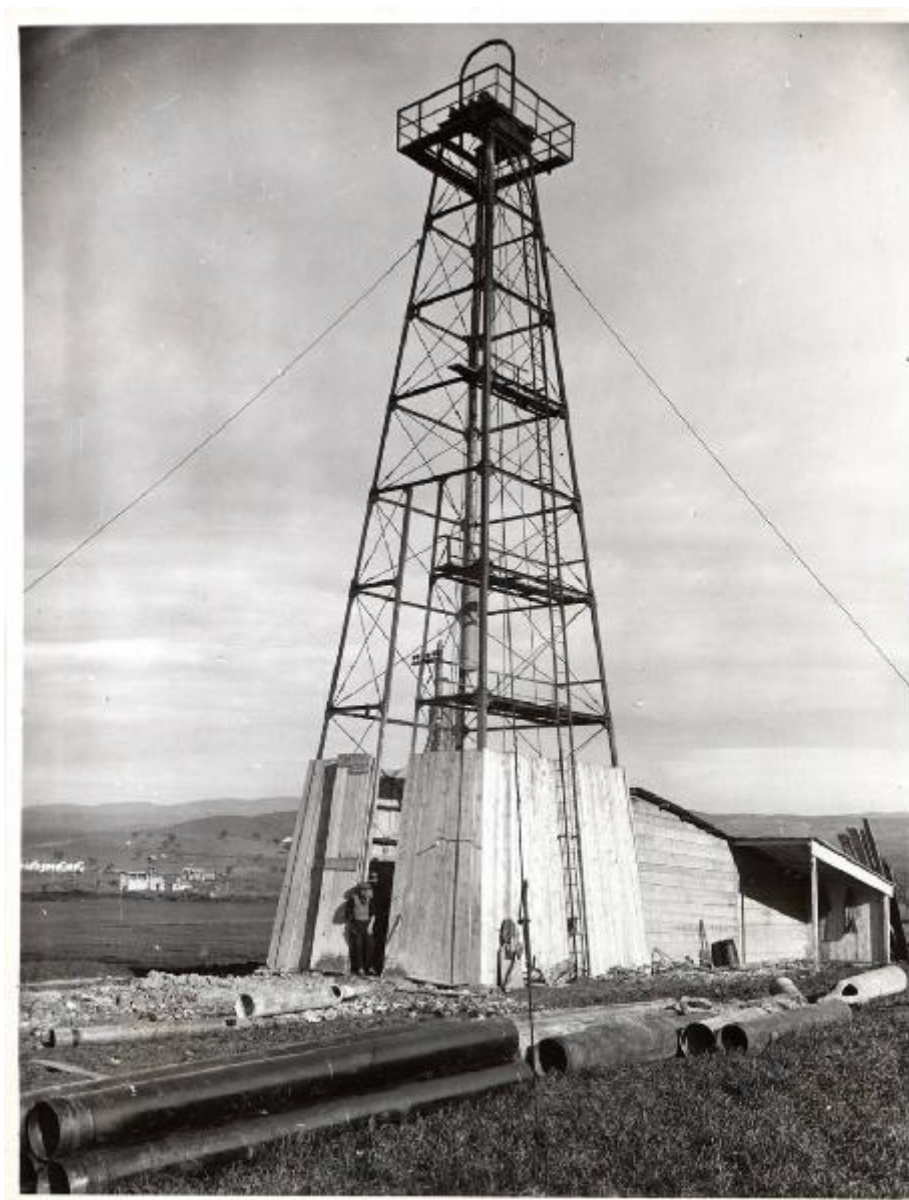


Ribolla - Miniera di lignite - Sondaggio

Civilini, Lando



Link risorsa: <https://www.lombardiabeniculturali.it/fotografie/schede/IMM-3h030-0001019/>

Scheda SIRBeC: <https://www.lombardiabeniculturali.it/fotografie/schede-complete/IMM-3h030-0001019/>

CODICI

Unità operativa: 3h030

Numero scheda: 1019

Codice scheda: IMM-3h030-0001019

Tipo di scheda: AFRLIMM

SOGGETTO

SOGGETTO

Indicazioni sul soggetto: Ribolla. Pozzo per i sondaggi in miniera.

Identificazione: Ribolla - Miniera di lignite - Sondaggio

CLASSIFICAZIONE

Altra classificazione: foto industriale

Tipo classificazione: Classificazione per genere fotografico Archivi dell'Immagine - Regione Lombardia

THESAURUS

Descrittore: miniera / galleria

Tipo thesaurus: Thesaurus AESS, Archivi dell'Immagine - Regione Lombardia

LUOGO E DATA DELLA RIPRESA

LOCALIZZAZIONE

Stato: Italia

Regione: Toscana

Provincia: GR

Comune: Roccastrada

Località: Ribolla

Data: 1939 ante

DATAZIONE GENERICA

Secolo: XX

Frazione di secolo: secondo quarto

DATAZIONE SPECIFICA

Da: 1935

Validità: ca.

A: 1939

Validità: ante

DEFINIZIONE CULTURALE

AUTORE DELLA FOTOGRAFIA

Nome di persona o ente: Civilini, Lando

Tipo intestazione: P

Dati anagrafici/estremi cronologici: notizie 1940-1960

Riferimento all'intervento: fotografo principale

Codice scheda autore: AUF-3h030-0000001

Indicazione del nome e dell'indirizzo: Foto Civilini. Piombino

Motivazione dell'attribuzione: timbro

COMPILAZIONE

COMPILAZIONE

Anno di redazione: 2006

Nome: Casone, Laura

Referente scientifico: Casone, Laura

Funzionario responsabile: Corazza, Maria Chiara

SUPPORTO COLLEGATO: AFRLSUP - SUP-3h030-0001019 [1 / 1]

CODICI

Unità operativa: 3h030

Numero scheda: 1019

Codice scheda: SUP-3h030-0001019

RIFERIMENTO SCHEDA IMMAGINE

Codice IDK della scheda immagine: IMM-3h030-0001019

Tipo scheda: F

Livello ricerca: P

CODICE UNIVOCO

Codice regione: 03

Numero catalogo generale: 00650109

Ente schedatore: R03/ Centro per la cultura d'impresa

Ente competente: S303

OGGETTO

OGGETTO

Definizione dell'oggetto: positivo

Natura biblioteconomica dell'oggetto: m

Originalità: originale

QUANTITA'

Numero oggetti/elementi: 1

SOGGETTO

TITOLO

Titolo attribuito: Pozzo per i sondaggi in miniera

Specifiche titolo: del catalogatore

LOCALIZZAZIONE GEOGRAFICO-AMMINISTRATIVA

INDICAZIONE DEL CONTENITORE FISICO

Codice del contenitore fisico: 27508

Categoria del contenitore fisico: architettura

LOCALIZZAZIONE GEOGRAFICO-AMMINISTRATIVA ATTUALE

Stato: Italia

Regione: Lombardia

Provincia: MI

Nome provincia: Milano

Codice ISTAT comune: 015146

Comune: Milano

COLLOCAZIONE SPECIFICA

Tipologia: palazzo

Denominazione: Palazzo Via Brisa 3

Indirizzo: Via Brisa, 3

Denominazione struttura conservativa - livello 1: Centro per la cultura d'impresa

UBICAZIONE

UBICAZIONE FOTO

Fondo: Edison

Sezione: EDS

Contenitore: 20

Specifiche: Contenitore EDS 20

Collocazione: EDS_ST_DV_906

Segnatura strutturata: EDS_906_ST_DV

CRONOLOGIA

CRONOLOGIA GENERICA

Secolo: XX

Frazione di secolo: secondo quarto

CRONOLOGIA SPECIFICA

Da: 1935

Validità: ca.

A: 1944/09/08

Validità: ante

MOTIVAZIONE CRONOLOGIA [1 / 2]

Motivazione: confronto

Specifiche: altri esemplari con iscrizione "8 sett. 1944"

MOTIVAZIONE CRONOLOGIA [2 / 2]

Motivazione: timbro

DATI TECNICI

Indicazione di colore: BN

Materia e tecnica: gelatina bromuro d'argento/carta

MISURE

Tipo misure: supporto primario

Unità di misura: mm

Altezza: 230

Larghezza: 176

Formato: 18x24

DATI ANALITICI

ISCRIZIONI [1 / 2]

Classe di appartenenza: documentaria

Tecnica di scrittura: a matita verde

Posizione: sul supporto primario: verso: al centro

Trascrizione: 6

ISCRIZIONI [2 / 2]

Classe di appartenenza: didascalica

Tecnica di scrittura: dattiloscritta

Posizione: sul supporto primario: verso: nell'etichetta in alto a sinistra

Trascrizione: Pag. 6/ MONTECATINI/ Miniere/ Ribolla/ sondaggi

STEMMI/MARCHI/TIMBRI [1 / 2]

Classe di appartenenza: timbro

Qualificazione: commerciale

Identificazione: Lando Civilini

Posizione: sul supporto primario: verso: in basso a destra

Descrizione: timbro a inchiostro blu con la scritta a lettere capitali in verticale: Foto; in orizzontale: Civilini/ Piombino

STEMMI/MARCHI/TIMBRI [2 / 2]

Classe di appartenenza: etichetta

Qualificazione: dell'impresa

Posizione: sul supporto primario: verso: in alto a sinistra

Descrizione

etichetta bianca bordata in rosso con l'iscrizione tipografica: Società .../ Settore .../ Stabilimento .../ Impianto ...

Indicazioni sull'oggetto

La fotografia era collocata nella pagina n. 6 dell'album. Nella stessa pagina era conservata 1 copia dell'immagine catalogata.

CONSERVAZIONE

STATO DI CONSERVAZIONE

Data: 2006

Stato di conservazione: buono

CONDIZIONE GIURIDICA E VINCOLI

CONDIZIONE GIURIDICA

Indicazione generica: detenzione privata

PROVVEDIMENTI DI TUTELA

Tipo di provvedimento: DLgs 42/2004, artt. 13,14

Estremi provvedimento: 2004/07/26

Data notificazione: 2004/07/26

FONTI E DOCUMENTI DI RIFERIMENTO

DOCUMENTAZIONE FOTOGRAFICA

Codice univoco della risorsa: SC_F_SUP-3h030-0001019_IMG-0001036304

Genere: documentazione allegata

Tipo: fotografia digitale

Codice identificativo: CCI3h030_0001019

Nome del file originale: 3h030_0001019

ACCESSO AI DATI

SPECIFICHE DI ACCESSO AI DATI

Profilo di accesso: 1

Motivazione: scheda relativa a bene di proprietà privata

COMPILAZIONE

COMPILAZIONE

Anno di redazione: 2006

Ente compilatore: Centro per la cultura d'impresa

Nome: Casone, Laura

Referente scientifico: Casone, Laura

Funzionario responsabile: Corazza, Maria Chiara

