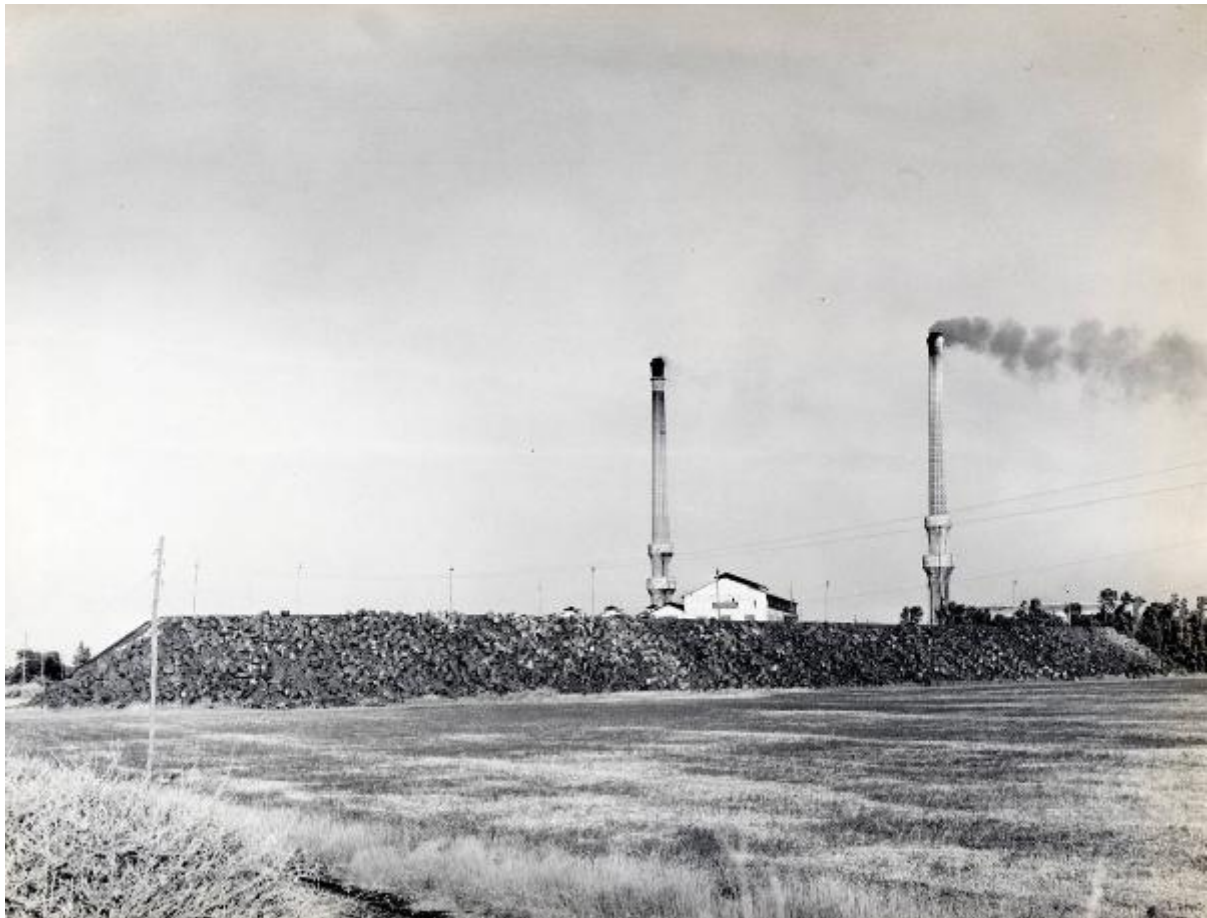


San Gavino Monreale - Fonderia di piombo - Deposito di scorie

Ufficio fotografico Montecatini / Montecatini Edison / Montedison



Link risorsa: <https://www.lombardiabeniculturali.it/fotografie/schede/IMM-3h030-0001145/>

Scheda SIRBeC: <https://www.lombardiabeniculturali.it/fotografie/schede-complete/IMM-3h030-0001145/>

CODICI

Unità operativa: 3h030

Numero scheda: 1145

Codice scheda: IMM-3h030-0001145

Tipo di scheda: AFRLIMM

SOGGETTO

SOGGETTO

Indicazioni sul soggetto

San Gavino Monreale. Veduta esterna della fonderia con, in primo piano, il deposito delle scorie di lavorazione.

Identificazione: San Gavino Monreale - Fonderia di piombo - Deposito di scorie

CLASSIFICAZIONE

Altra classificazione: foto industriale

Tipo classificazione: Classificazione per genere fotografico Archivi dell'Immagine - Regione Lombardia

THESAURUS

Descrittore: industria

Tipo thesaurus: Thesaurus AESS, Archivi dell'Immagine - Regione Lombardia

LUOGO E DATA DELLA RIPRESA

LOCALIZZAZIONE

Stato: Italia

Regione: Sardegna

Provincia: VS

Comune: San Gavino Monreale

Data: 1962/08/02

DATAZIONE GENERICA

Secolo: XX

DATAZIONE SPECIFICA

Da: 1962/08/02

A: 1962/08/02

DEFINIZIONE CULTURALE

AUTORE DELLA FOTOGRAFIA

Nome di persona o ente: Ufficio fotografico Montecatini / Montecatini Edison / Montedison

Tipo intestazione: E

Dati anagrafici/estremi cronologici: 1957/ 1985

Riferimento all'intervento: fotografo principale

Codice scheda autore: AUF-3h030-0000006

Indicazione del nome e dell'indirizzo: Sezione fotocinematografica Montecatini

Motivazione dell'attribuzione: timbro

ALTRE ATTRIBUZIONI

Nome di persona o ente: Pizzetti, Ferdinando

Tipo intestazione: P

Codice scheda autore: AUF-3h050-0000001

Sigla per citazione: 00000010

Motivazione dell'attribuzione: comunicazione orale

COMPILAZIONE

COMPILAZIONE

Anno di redazione: 2006

Nome: Casone, Laura

Referente scientifico: Casone, Laura

Funzionario responsabile: Corazza, Maria Chiara

SUPPORTO COLLEGATO: AFRLSUP - SUP-3h030-0001145 [1 / 1]

CODICI

Unità operativa: 3h030

Numero scheda: 1145

Codice scheda: SUP-3h030-0001145

RIFERIMENTO SCHEDA IMMAGINE

Codice IDK della scheda immagine: IMM-3h030-0001145

Tipo scheda: F

Livello ricerca: P

CODICE UNIVOCO

Codice regione: 03

Numero catalogo generale: 00650235

Ente schedatore: R03/ Centro per la cultura d'impresa

Ente competente: S303

OGGETTO

OGGETTO

Definizione dell'oggetto: positivo

Natura biblioteconomica dell'oggetto: m

Originalità: originale

QUANTITA'

Numero oggetti/elementi: 1

SOGGETTO

TITOLO

Titolo attribuito: Deposito delle scorie di lavorazione della fonderia

Specifiche titolo: del catalogatore

LOCALIZZAZIONE GEOGRAFICO-AMMINISTRATIVA

INDICAZIONE DEL CONTENITORE FISICO

Codice del contenitore fisico: 27508

Categoria del contenitore fisico: architettura

LOCALIZZAZIONE GEOGRAFICO-AMMINISTRATIVA ATTUALE

Stato: Italia

Regione: Lombardia

Provincia: MI

Nome provincia: Milano

Codice ISTAT comune: 015146

Comune: Milano

COLLOCAZIONE SPECIFICA

Tipologia: palazzo

Denominazione: Palazzo Via Brisa 3

Indirizzo: Via Brisa, 3

Denominazione struttura conservativa - livello 1: Centro per la cultura d'impresa

UBICAZIONE

UBICAZIONE FOTO

Fondo: Edison

Sezione: EDS

Contenitore: 22

Specifiche: Contenitore EDS 22

Collocazione: EDS_ST_DV_1032

Segnatura strutturata: EDS_1032_ST_DV

CRONOLOGIA

CRONOLOGIA GENERICA

Secolo: XX

CRONOLOGIA SPECIFICA

Da: 1962/08/02

Validità: post

A: 1962/12

Validità: ca.

MOTIVAZIONE CRONOLOGIA [1 / 2]

Motivazione: documentazione

Specifiche: libri inventario

MOTIVAZIONE CRONOLOGIA [2 / 2]

Motivazione: iscrizione

DATI TECNICI

Indicazione di colore: BN

Materia e tecnica: gelatina bromuro d'argento/carta

MISURE

Tipo misure: supporto primario

Unità di misura: mm

Altezza: 183

Larghezza: 240

Formato: 18x24

DATI ANALITICI

ISCRIZIONI [1 / 2]

Classe di appartenenza: documentaria

Tecnica di scrittura: a penna

Posizione: sul supporto primario: verso: nel timbro in basso a sinistra

Trascrizione: 19190/ 962

ISCRIZIONI [2 / 2]

Classe di appartenenza: didascalica

Tecnica di scrittura: dattiloscritta

Posizione: sul supporto primario: verso: nell'etichetta in alto a sinistra

Trascrizione: 2/ MONTEPONI & MONTEVECCHIO/ del Gruppo MONTECATINI/ San Gavino di Monreale/ Deposito scorie

STEMMI/MARCHI/TIMBRI [1 / 2]

Classe di appartenenza: timbro

Qualificazione: dell'impresa

Identificazione: Sezione fotocinematografica Montecatini

Posizione: sul supporto primario: verso: in basso a sinistra

Descrizione

timbro tondo a inchiostro blu con la scritta a lettere capitali: *Montecatini* sezione fotocinematografico; al centro: N°.../
Anno ...

STEMMI/MARCHI/TIMBRI [2 / 2]

Classe di appartenenza: etichetta

Qualificazione: dell'impresa

Posizione: sul supporto primario: verso: in alto a sinistra

Descrizione

etichetta bianca bordata in rosso con l'iscrizione tipografica: Società .../ Settore .../ Stabilimento .../ Impianto ...

Indicazioni sull'oggetto

La fotografia era collocata nella pagina n. [20] dell'album. Nella stessa pagina erano conservate 3 copie dell'immagine catalogata.

Notizie storico-critiche

Paolo Serra (Società Umanitaria di Carbonia) ha riferito nel 2012 che questa fotografia è attribuite a Ferdinando Pizzetti.

CONSERVAZIONE

STATO DI CONSERVAZIONE

Data: 2006

Stato di conservazione: buono

CONDIZIONE GIURIDICA E VINCOLI

CONDIZIONE GIURIDICA

Indicazione generica: detenzione privata

PROVVEDIMENTI DI TUTELA

Tipo di provvedimento: DLgs 42/2004, artt. 13,14

Estremi provvedimento: 2004/07/26

Data notificazione: 2004/07/26

FONTI E DOCUMENTI DI RIFERIMENTO

DOCUMENTAZIONE FOTOGRAFICA

Codice univoco della risorsa: SC_F_SUP-3h030-0001145_IMG-0001036432

Genere: documentazione allegata

Tipo: fotografia digitale

Codice identificativo: CCI3h030_0001145

Nome del file originale: 3h030_0001145

ACCESSO AI DATI

SPECIFICHE DI ACCESSO AI DATI

Profilo di accesso: 1

Motivazione: scheda relativa a bene di proprietà privata

COMPILAZIONE

COMPILAZIONE

Anno di redazione: 2006

Ente compilatore: Centro per la cultura d'impresa

Nome: Casone, Laura

Referente scientifico: Casone, Laura

Funzionario responsabile: Corazza, Maria Chiara

