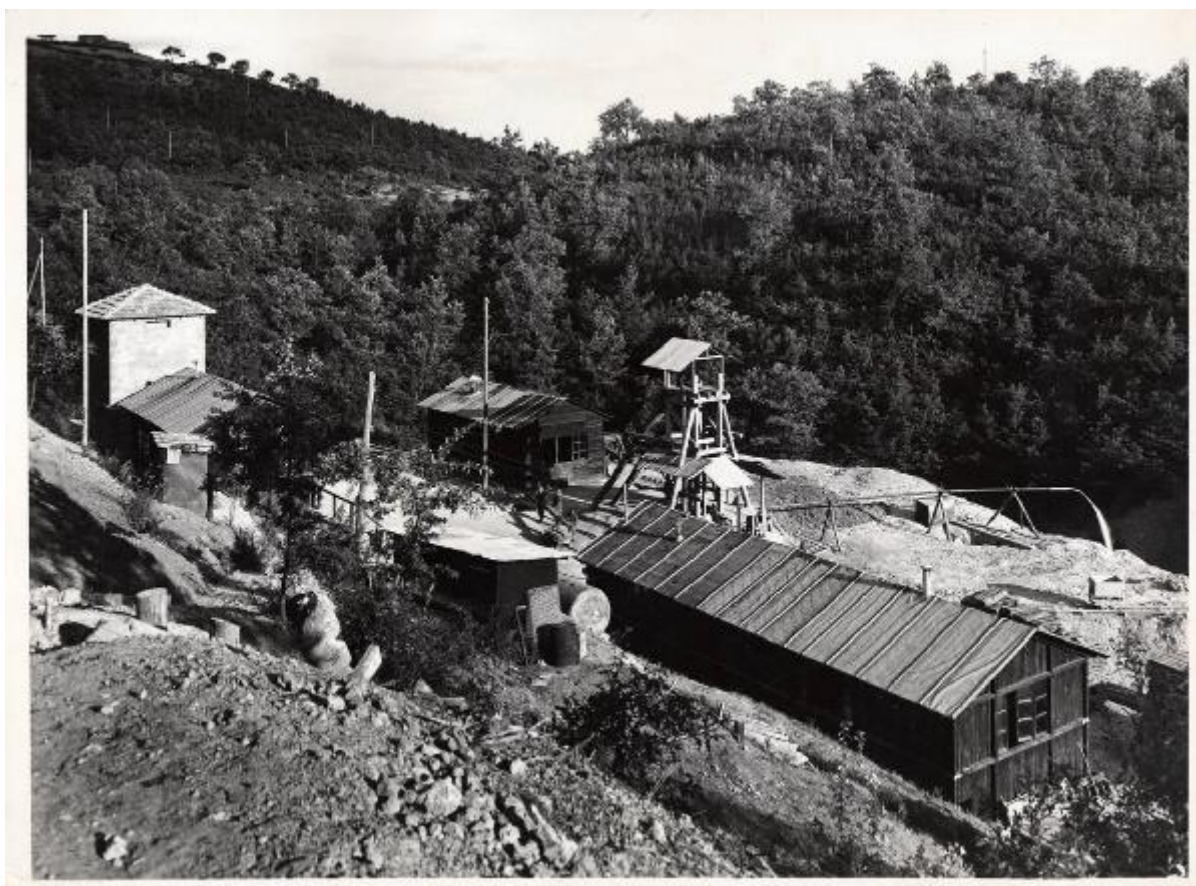


Niccioleta - Miniera di pirite - Pozzo Fontegrilli

Civilini, Lando



Link risorsa: <https://www.lombardiabeniculturali.it/fotografie/schede/IMM-3h030-0001381/>

Scheda SIRBeC: <https://www.lombardiabeniculturali.it/fotografie/schede-complete/IMM-3h030-0001381/>

CODICI

Unità operativa: 3h030

Numero scheda: 1381

Codice scheda: IMM-3h030-0001381

Tipo di scheda: AFRLIMM

Identificazione: Niccioleta - Miniera di pirite - Pozzo Fontegrilli

SOGGETTO

CLASSIFICAZIONE

Altra classificazione: foto industriale

Tipo classificazione: Classificazione per genere fotografico Archivi dell'Immagine - Regione Lombardia

THESAURUS

Descrittore: miniera / galleria

Tipo thesaurus: Thesaurus AESS, Archivi dell'Immagine - Regione Lombardia

LUOGO E DATA DELLA RIPRESA

LOCALIZZAZIONE

Stato: Italia

Regione: Toscana

Provincia: GR

Comune: Massa Marittima

Località: Niccioleta

Data: sec. XX secondo quarto

DATAZIONE GENERICA

Secolo: XX

Frazione di secolo: secondo quarto

DATAZIONE SPECIFICA

Da: 1935

Validità: ca.

A: 1949

Validità: ca.

DEFINIZIONE CULTURALE

AUTORE DELLA FOTOGRAFIA

Nome di persona o ente: Civilini, Lando

Tipo intestazione: P

Dati anagrafici/estremi cronologici: notizie 1940-1960

Riferimento all'intervento: fotografo principale

Codice scheda autore: AUF-3h030-0000001

Indicazione del nome e dell'indirizzo: Foto Civilini. Piombino

Motivazione dell'attribuzione: timbro

COMPILAZIONE

COMPILAZIONE

Anno di redazione: 2006

Nome: Casone, Laura

Referente scientifico: Casone, Laura

Funzionario responsabile: Corazza, Maria Chiara

SUPPORTO COLLEGATO: AFRLSUP - SUP-3h030-0001381 [1 / 1]

CODICI

Unità operativa: 3h030

Numero scheda: 1381

Codice scheda: SUP-3h030-0001381

RIFERIMENTO SCHEDA IMMAGINE

Codice IDK della scheda immagine: IMM-3h030-0001381

Tipo scheda: F

Livello ricerca: P

CODICE UNIVOCO

Codice regione: 03

Numero catalogo generale: 00650471

Ente schedatore: R03/ Centro per la cultura d'impresa

Ente competente: S303

OGGETTO

OGGETTO

Definizione dell'oggetto: positivo

Natura biblioteconomica dell'oggetto: m

Originalità: originale

QUANTITA'

Numero oggetti/elementi: 1

SOGGETTO

TITOLO

Titolo attribuito: Veduta del pozzo Fontegrilli

Specifiche titolo: del catalogatore

LOCALIZZAZIONE GEOGRAFICO-AMMINISTRATIVA

INDICAZIONE DEL CONTENITORE FISICO

Codice del contenitore fisico: 27508

Categoria del contenitore fisico: architettura

LOCALIZZAZIONE GEOGRAFICO-AMMINISTRATIVA ATTUALE

Stato: Italia

Regione: Lombardia

Provincia: MI

Nome provincia: Milano

Codice ISTAT comune: 015146

Comune: Milano

COLLOCAZIONE SPECIFICA

Tipologia: palazzo

Denominazione: Palazzo Via Brisa 3

Indirizzo: Via Brisa, 3

Denominazione struttura conservativa - livello 1: Centro per la cultura d'impresa

UBICAZIONE

UBICAZIONE FOTO

Fondo: Edison

Sezione: EDS

Contenitore: 26

Specifiche: Contenitore EDS 26

Collocazione: EDS_ST_DV_1268

Segnatura strutturata: EDS_1268_ST_DV

CRONOLOGIA

CRONOLOGIA GENERICA

Secolo: XX

Frazione di secolo: secondo quarto

CRONOLOGIA SPECIFICA

Da: 1935

Validità: ca.

A: 1949

Validità: ca.

MOTIVAZIONE CRONOLOGIA [1 / 2]

Motivazione: analisi tecnico-formale

MOTIVAZIONE CRONOLOGIA [2 / 2]

Motivazione: timbro

DATI TECNICI

Indicazione di colore: BN

Materia e tecnica: gelatina bromuro d'argento/carta

MISURE

Tipo misure: supporto primario

Unità di misura: mm

Altezza: 176

Larghezza: 238

Formato: 18x24

DATI ANALITICI

ISCRIZIONI [1 / 4]

Classe di appartenenza: documentaria

Tecnica di scrittura: a matita

Posizione: sul supporto primario: verso: in alto a sinistra

Trascrizione: 25

ISCRIZIONI [2 / 4]

Classe di appartenenza: documentaria

Tecnica di scrittura: a matita verde

Posizione: sul supporto primario: verso: in basso a destra

Trascrizione: 46

ISCRIZIONI [3 / 4]

Classe di appartenenza: didascalica

Tecnica di scrittura: a penna

Posizione: sul supporto primario: verso: nel timbro in basso al centro

Trascrizione: Miniera di Niccioleta/ Pozzo Fontegrilli

ISCRIZIONI [4 / 4]

Classe di appartenenza: documentaria

Tecnica di scrittura: a penna

Posizione: sul supporto primario: verso: nel timbro in basso al centro

Trascrizione: Civilini 25

STEMMI/MARCHI/TIMBRI [1 / 2]

Classe di appartenenza: timbro

Qualificazione: commerciale

Identificazione: Lando Civilini

Posizione: sul supporto primario: verso: in basso a destra

Descrizione: timbro a inchiostro blu con la scritta a lettere capitali in verticale: Foto; in orizzontale: Civilini/ Piombino

STEMMI/MARCHI/TIMBRI [2 / 2]

Classe di appartenenza: timbro

Qualificazione: copyright

Identificazione: Servizio pubblicità Montecatini

Posizione: sul supporto primario: verso: in basso al centro

Descrizione

timbro rettangolare a inchiostro rosso con la scritta: MONTECATINI - SERVIZIO PUBBLICITÀ/ Unità.../ Soggetto.../
Data d'esecuzione.../ Autore...N°.../ TUTTI DIRITTI RISERVATI

Indicazioni sull'oggetto

La fotografia era collocata nella pagina n. 40 dell'album. Nella stessa pagina era conservata 1 copia dell'immagine catalogata.

CONSERVAZIONE

STATO DI CONSERVAZIONE

Riferimento alla parte: supporto primario: verso

Data: 2006

Stato di conservazione: discreto

Indicazioni specifiche: macchie

CONDIZIONE GIURIDICA E VINCOLI

CONDIZIONE GIURIDICA

Indicazione generica: detenzione privata

PROVVEDIMENTI DI TUTELA

Tipo di provvedimento: DLgs 42/2004, artt. 13,14

Estremi provvedimento: 2004/07/26

Data notificazione: 2004/07/26

FONTI E DOCUMENTI DI RIFERIMENTO

DOCUMENTAZIONE FOTOGRAFICA

Codice univoco della risorsa: SC_F_SUP-3h030-0001381_IMG-0001036672

Genere: documentazione allegata

Tipo: fotografia digitale

Codice identificativo: CCI3h030_0001381

Nome del file originale: 3h030_0001381

ACCESSO AI DATI

SPECIFICHE DI ACCESSO AI DATI

Profilo di accesso: 1

Motivazione: scheda relativa a bene di proprietà privata

COMPILAZIONE

COMPILAZIONE

Anno di redazione: 2006

Ente compilatore: Centro per la cultura d'impresa

Nome: Casone, Laura

Referente scientifico: Casone, Laura

Funzionario responsabile: Corazza, Maria Chiara

