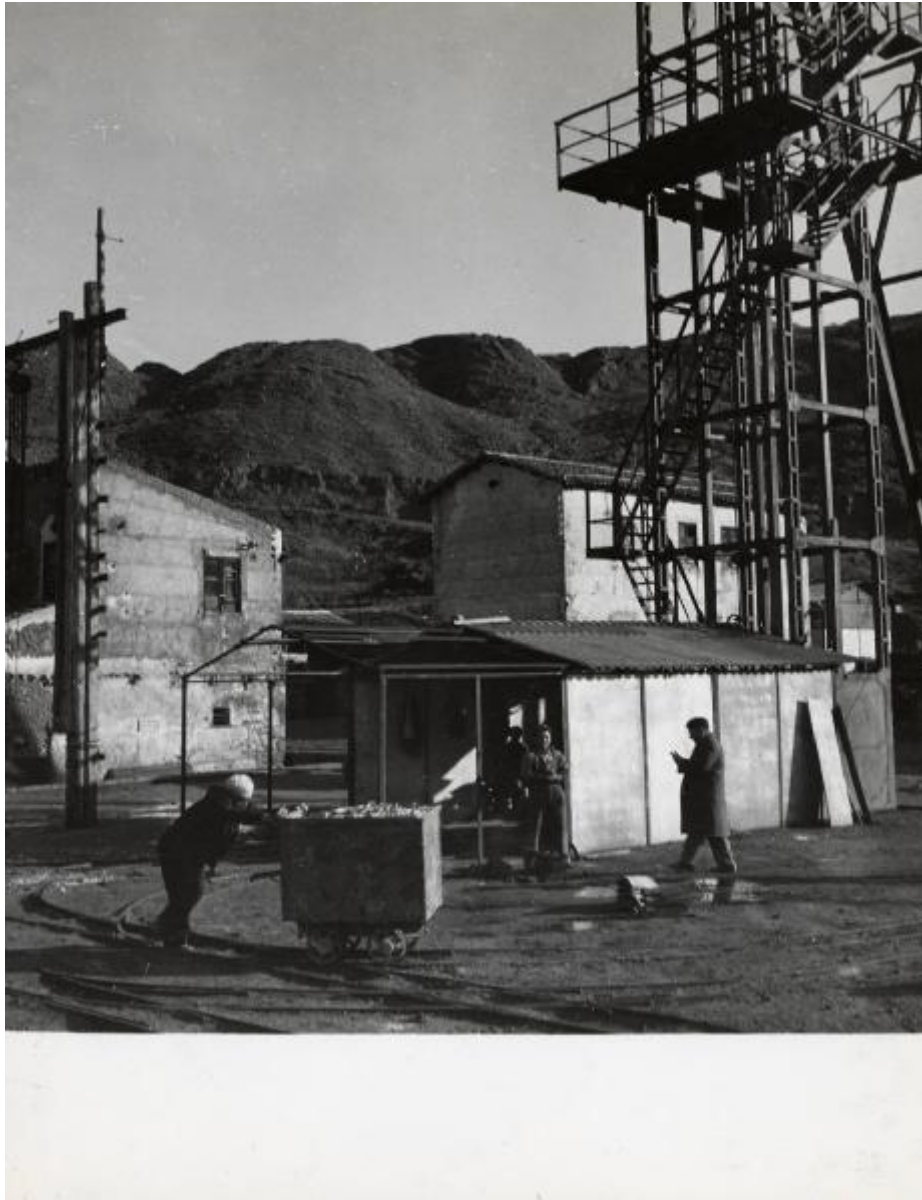


# Serradifalco - Miniera Stincone - Pozzo di estrazione

## Foto Color Record



Link risorsa: <https://www.lombardiabeniculturali.it/fotografie/schede/IMM-3h030-0001459/>

Scheda SIRBeC: <https://www.lombardiabeniculturali.it/fotografie/schede-complete/IMM-3h030-0001459/>

## CODICI

Unità operativa: 3h030

Numero scheda: 1459

Codice scheda: IMM-3h030-0001459

Tipo di scheda: AFRLIMM

## SOGGETTO

### SOGGETTO

Indicazioni sul soggetto

Serradifalco. Giacimento di sali potassici e impianti per l'estrazione dello zolfo dal minerale. Operai presso il pozzo di estrazione.

Identificazione: Serradifalco - Miniera Stincone - Pozzo di estrazione

### CLASSIFICAZIONE

Altra classificazione: foto industriale

Tipo classificazione: Classificazione per genere fotografico Archivi dell'Immagine - Regione Lombardia

### THESAURUS [1 / 2]

Descrittore: miniera / galleria

Tipo thesaurus: Thesaurus AESS, Archivi dell'Immagine - Regione Lombardia

### THESAURUS [2 / 2]

Descrittore: lavoro operaio

Tipo thesaurus: Thesaurus AESS, Archivi dell'Immagine - Regione Lombardia

## LUOGO E DATA DELLA RIPRESA

### LOCALIZZAZIONE

Stato: Italia

Regione: Sicilia

Provincia: CL

Comune: Serradifalco

Data: sec. XX metà

### DATAZIONE GENERICA

Secolo: XX

Frazione di secolo: metà

#### **DATAZIONE SPECIFICA**

Da: 1940

Validità: ca.

A: 1955

Validità: ca.

### **DEFINIZIONE CULTURALE**

#### **AUTORE DELLA FOTOGRAFIA**

Nome di persona o ente: Foto Color Record

Tipo intestazione: E

Dati anagrafici/estremi cronologici: notizie metà sec. XX

Riferimento all'intervento: fotografo principale

Codice scheda autore: AUF-3h030-0000016

Indicazione del nome e dell'indirizzo: Foto Color Record. Viale Papiniano n. 38. Milano

Motivazione dell'attribuzione: timbro

### **COMPILAZIONE**

#### **COMPILAZIONE**

Anno di redazione: 2006

Nome: Casone, Laura

Referente scientifico: Casone, Laura

Funzionario responsabile: Corazza, Maria Chiara

## SUPPORTO COLLEGATO: AFRLSUP - SUP-3h030-0001459 [1 / 1]

### CODICI

Unità operativa: 3h030

Numero scheda: 1459

Codice scheda: SUP-3h030-0001459

### RIFERIMENTO SCHEDA IMMAGINE

Codice IDK della scheda immagine: IMM-3h030-0001459

Tipo scheda: F

Livello ricerca: P

### CODICE UNIVOCO

Codice regione: 03

Numero catalogo generale: 00650549

Ente schedatore: R03/ Centro per la cultura d'impresa

Ente competente: S303

### OGGETTO

#### OGGETTO

Definizione dell'oggetto: positivo

Natura biblioteconomica dell'oggetto: m

Originalità: originale

#### QUANTITA'

Numero oggetti/elementi: 1

### SOGGETTO

#### TITOLO

Titolo attribuito: Pozzo di estrazione della miniera Stincone

Specifiche titolo: del catalogatore

### LOCALIZZAZIONE GEOGRAFICO-AMMINISTRATIVA

## INDICAZIONE DEL CONTENITORE FISICO

Codice del contenitore fisico: 27508

Categoria del contenitore fisico: architettura

## LOCALIZZAZIONE GEOGRAFICO-AMMINISTRATIVA ATTUALE

Stato: Italia

Regione: Lombardia

Provincia: MI

Nome provincia: Milano

Codice ISTAT comune: 015146

Comune: Milano

## COLLOCAZIONE SPECIFICA

Tipologia: palazzo

Denominazione: Palazzo Via Brisa 3

Indirizzo: Via Brisa, 3

Denominazione struttura conservativa - livello 1: Centro per la cultura d'impresa

## UBICAZIONE

### UBICAZIONE FOTO

Fondo: Edison

Sezione: EDS

Contenitore: 41

Specifiche: Contenitore EDS 41

Collocazione: EDS\_ST\_DV\_2011

Segnatura strutturata: EDS\_2011\_ST\_DV

## CRONOLOGIA

### CRONOLOGIA GENERICA

Secolo: XX

Frazione di secolo: metà

### CRONOLOGIA SPECIFICA

Da: 1940

Validità: ca.

A: 1955

Validità: ca.

### **MOTIVAZIONE CRONOLOGIA**

Motivazione: analisi tecnico-formale

## **DATI TECNICI**

Indicazione di colore: BN

Materia e tecnica: gelatina bromuro d'argento/carta

### **MISURE**

Tipo misure: supporto primario

Unità di misura: mm

Altezza: 237

Larghezza: 182

Formato: 18x24

## **DATI ANALITICI**

### **ISCRIZIONI [1 / 2]**

Classe di appartenenza: documentaria

Tecnica di scrittura: a matita verde

Posizione: sul supporto primario: verso: al centro

Trascrizione: 2

### **ISCRIZIONI [2 / 2]**

Classe di appartenenza: didascalica

Tecnica di scrittura: dattiloscritta

Posizione: sul supporto primario: verso: nell'etichetta in alto a sinistra

Trascrizione: Pag. 2/ MONTECATINI/ Miniere/ Stincone/ pozzo di estrazione

### **STEMMI/MARCHI/TIMBRI [1 / 4]**

Classe di appartenenza: timbro

Qualificazione: commerciale

Identificazione: Foto Color Record

Posizione: sul supporto primario: verso: al centro

Descrizione

timbro a inchiostro blu con la scritta: = FOTO =/ COLOR RECORD/ Viale Papiniano N. 38/ MILANO - Telef. 49.53.40

**STEMMI/MARCHI/TIMBRI [2 / 4]**

Classe di appartenenza: timbro

Qualificazione: dell'autore

Identificazione: Foto Color Record

Posizione: sul supporto primario: verso: al centro

Descrizione: timbro a inchiostro blu con il numero: 1/176

**STEMMI/MARCHI/TIMBRI [3 / 4]**

Classe di appartenenza: etichetta

Qualificazione: dell'impresa

Posizione: sul supporto primario: verso: in alto a sinistra

Descrizione

etichetta bianca bordata in rosso con l'iscrizione tipografica: Società .../ Settore .../ Stabilimento .../ Impianto ...

**STEMMI/MARCHI/TIMBRI [4 / 4]**

Classe di appartenenza: marchio

Qualificazione: commerciale

Identificazione: Agfa Brovira

Quantità: 6

Posizione: sul supporto primario: verso

Descrizione: marchio con la scritta: Agfa Brovira

Indicazioni sull'oggetto

La fotografia era collocata nella pagina n. 2 dell'album. Nella stessa pagina erano conservate 2 copie dell'immagine catalogata.

## CONSERVAZIONE

### STATO DI CONSERVAZIONE

Data: 2006

Stato di conservazione: buono

## CONDIZIONE GIURIDICA E VINCOLI

### CONDIZIONE GIURIDICA

Indicazione generica: detenzione privata

### PROVVEDIMENTI DI TUTELA

Tipo di provvedimento: DLgs 42/2004, artt. 13,14

Estremi provvedimento: 2004/07/26

Data notificazione: 2004/07/26

## FONTI E DOCUMENTI DI RIFERIMENTO

### DOCUMENTAZIONE FOTOGRAFICA

Codice univoco della risorsa: SC\_F\_SUP-3h030-0001459\_IMG-0001036752

Genere: documentazione allegata

Tipo: fotografia digitale

Codice identificativo: CCI3h030\_0001459

Nome del file originale: 3h030\_0001459

## ACCESSO AI DATI

### SPECIFICHE DI ACCESSO AI DATI

Profilo di accesso: 1

Motivazione: scheda relativa a bene di proprietà privata

## COMPILAZIONE

### COMPILAZIONE

Anno di redazione: 2006

Ente compilatore: Centro per la cultura d'impresa

Nome: Casone, Laura

Referente scientifico: Casone, Laura

Funzionario responsabile: Corazza, Maria Chiara



