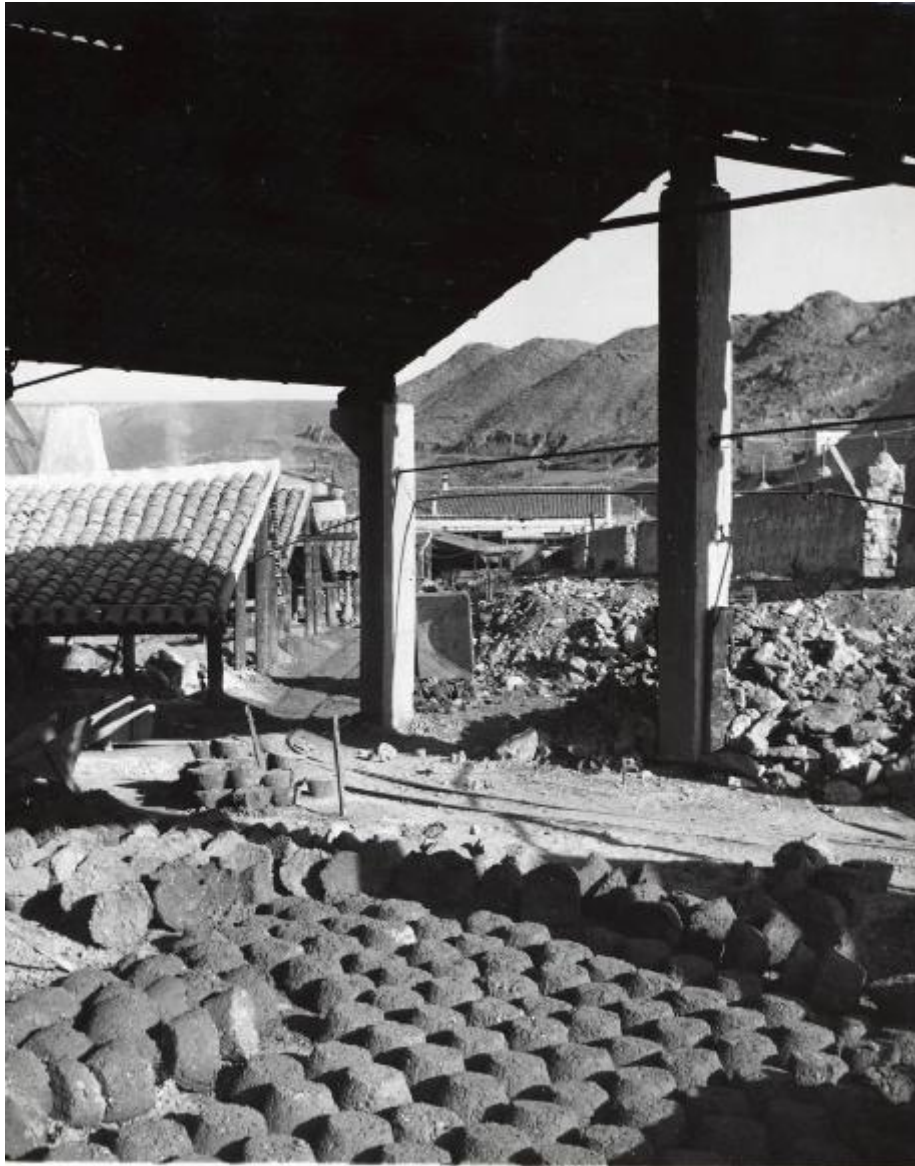


Serradifalco - Miniera Stincone - Essiccamento dei pani

Foto Color Record



Link risorsa: <https://www.lombardiabeniculturali.it/fotografie/schede/IMM-3h030-0001467/>

Scheda SIRBeC: <https://www.lombardiabeniculturali.it/fotografie/schede-complete/IMM-3h030-0001467/>

CODICI

Unità operativa: 3h030

Numero scheda: 1467

Codice scheda: IMM-3h030-0001467

Tipo di scheda: AFRLIMM

SOGGETTO

SOGGETTO

Indicazioni sul soggetto

Serradifalco. Giacimento di sali potassici e impianti per l'estrazione dello zolfo dal minerale. In primo piano un deposito di pani in essiccamento formati dai minerali estratti dalla miniera e ridotti a sterro, pronti per la fusione.

Identificazione: Serradifalco - Miniera Stincone - Essiccamento dei pani

CLASSIFICAZIONE

Altra classificazione: foto industriale

Tipo classificazione: Classificazione per genere fotografico Archivi dell'Immagine - Regione Lombardia

THESAURUS

Descrittore: miniera / galleria

Tipo thesaurus: Thesaurus AESS, Archivi dell'Immagine - Regione Lombardia

LUOGO E DATA DELLA RIPRESA

LOCALIZZAZIONE

Stato: Italia

Regione: Sicilia

Provincia: CL

Comune: Serradifalco

Data: sec. XX metà

DATAZIONE GENERICA

Secolo: XX

Frazione di secolo: metà

DATAZIONE SPECIFICA

Da: 1940

Validità: ca.

A: 1955

Validità: ca.

DEFINIZIONE CULTURALE

AUTORE DELLA FOTOGRAFIA

Nome di persona o ente: Foto Color Record

Tipo intestazione: E

Dati anagrafici/estremi cronologici: notizie metà sec. XX

Riferimento all'intervento: fotografo principale

Codice scheda autore: AUF-3h030-0000016

Indicazione del nome e dell'indirizzo: Foto Color Record. Viale Papiniano n. 38. Milano

Motivazione dell'attribuzione: timbro

COMPILAZIONE

COMPILAZIONE

Anno di redazione: 2006

Nome: Casone, Laura

Referente scientifico: Casone, Laura

Funzionario responsabile: Corazza, Maria Chiara

SUPPORTO COLLEGATO: AFRLSUP - SUP-3h030-0001467 [1 / 1]

CODICI

Unità operativa: 3h030

Numero scheda: 1467

Codice scheda: SUP-3h030-0001467

RIFERIMENTO SCHEDA IMMAGINE

Codice IDK della scheda immagine: IMM-3h030-0001467

Tipo scheda: F

Livello ricerca: P

CODICE UNIVOCO

Codice regione: 03

Numero catalogo generale: 00650557

Ente schedatore: R03/ Centro per la cultura d'impresa

Ente competente: S303

OGGETTO

OGGETTO

Definizione dell'oggetto: positivo

Natura biblioteconomica dell'oggetto: m

Originalità: originale

QUANTITA'

Numero oggetti/elementi: 1

SOGGETTO

TITOLO

Titolo attribuito: Essiccamento dei pani di sterro

Specifiche titolo: del catalogatore, dalle didascalie allegate all'album

LOCALIZZAZIONE GEOGRAFICO-AMMINISTRATIVA

INDICAZIONE DEL CONTENITORE FISICO

Codice del contenitore fisico: 27508

Categoria del contenitore fisico: architettura

LOCALIZZAZIONE GEOGRAFICO-AMMINISTRATIVA ATTUALE

Stato: Italia

Regione: Lombardia

Provincia: MI

Nome provincia: Milano

Codice ISTAT comune: 015146

Comune: Milano

COLLOCAZIONE SPECIFICA

Tipologia: palazzo

Denominazione: Palazzo Via Brisa 3

Indirizzo: Via Brisa, 3

Denominazione struttura conservativa - livello 1: Centro per la cultura d'impresa

UBICAZIONE

UBICAZIONE FOTO

Fondo: Edison

Sezione: EDS

Contenitore: 41

Specifiche: Contenitore EDS 41

Collocazione: EDS_ST_DV_2019

Segnatura strutturata: EDS_2019_ST_DV

CRONOLOGIA

CRONOLOGIA GENERICA

Secolo: XX

Frazione di secolo: metà

CRONOLOGIA SPECIFICA

Da: 1940

Validità: ca.

A: 1955

Validità: ca.

MOTIVAZIONE CRONOLOGIA

Motivazione: analisi tecnico-formale

DATI TECNICI

Indicazione di colore: BN

Materia e tecnica: gelatina bromuro d'argento/carta

MISURE

Tipo misure: supporto primario

Unità di misura: mm

Altezza: 238

Larghezza: 180

Formato: 18x24

DATI ANALITICI

ISCRIZIONI

Classe di appartenenza: documentaria

Tecnica di scrittura: a matita verde

Posizione: sul supporto primario: verso: in basso a sinistra

Trascrizione: 10

STEMMI/MARCHI/TIMBRI [1 / 3]

Classe di appartenenza: timbro

Qualificazione: commerciale

Identificazione: Foto Color Record

Posizione: sul supporto primario: verso: al centro

Descrizione

timbro a inchiostro blu con la scritta: = FOTO =/ COLOR RECORD/ Viale Papiniano N. 38/ MILANO - Telef. 49.53.40

STEMMI/MARCHI/TIMBRI [2 / 3]

Classe di appartenenza: timbro

Identificazione: Foto Color Record

Posizione: sul supporto primario: verso: al centro

Descrizione: timbro a inchiostro blu con il numero: 1/171

STEMMI/MARCHI/TIMBRI [3 / 3]

Classe di appartenenza: marchio

Qualificazione: commerciale

Identificazione: Agfa Brovira

Quantità: 8

Posizione: sul supporto primario: verso

Descrizione: marchio con la scritta: Agfa Brovira

Indicazioni sull'oggetto: La fotografia era collocata nella pagina n.10 dell'album.

CONSERVAZIONE

STATO DI CONSERVAZIONE

Data: 2006

Stato di conservazione: discreto

Indicazioni specifiche: deformazioni

CONDIZIONE GIURIDICA E VINCOLI

CONDIZIONE GIURIDICA

Indicazione generica: detenzione privata

PROVVEDIMENTI DI TUTELA

Tipo di provvedimento: DLgs 42/2004, artt. 13,14

Estremi provvedimento: 2004/07/26

Data notificazione: 2004/07/26

FONTI E DOCUMENTI DI RIFERIMENTO

DOCUMENTAZIONE FOTOGRAFICA

Codice univoco della risorsa: SC_F_SUP-3h030-0001467_IMG-0001036760

Genere: documentazione allegata

Tipo: fotografia digitale

Codice identificativo: CCI3h030_0001467

Nome del file originale: 3h030_0001467

ACCESSO AI DATI

SPECIFICHE DI ACCESSO AI DATI

Profilo di accesso: 1

Motivazione: scheda relativa a bene di proprietà privata

COMPILAZIONE

COMPILAZIONE

Anno di redazione: 2006

Ente compilatore: Centro per la cultura d'impresa

Nome: Casone, Laura

Referente scientifico: Casone, Laura

Funzionario responsabile: Corazza, Maria Chiara

