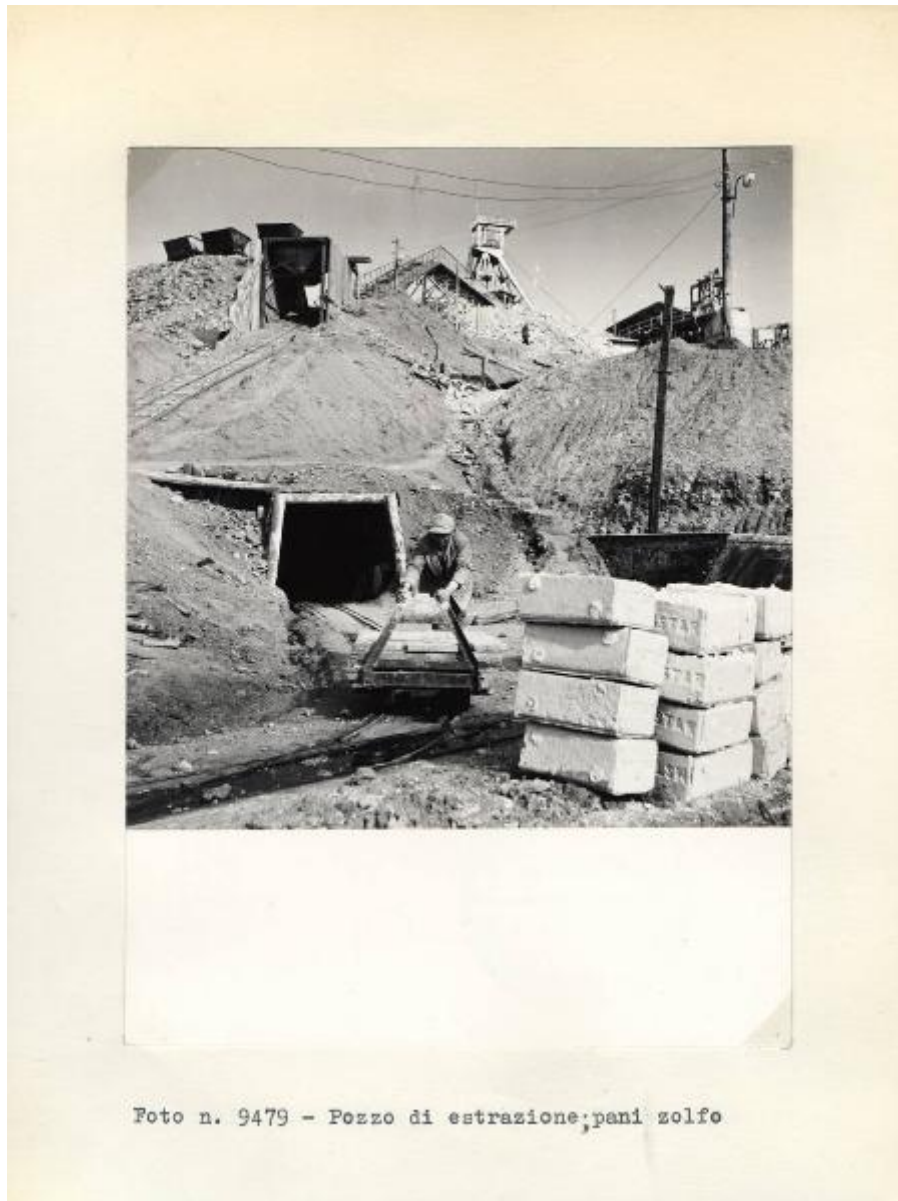


# Serradifalco - Miniera Stincone - Pozzo di estrazione

Ufficio fotografico Montecatini / Montecatini Edison / Montedison



Link risorsa: <https://www.lombardiabeniculturali.it/fotografie/schede/IMM-3h030-0001499/>

Scheda SIRBeC: <https://www.lombardiabeniculturali.it/fotografie/schede-complete/IMM-3h030-0001499/>

## CODICI

Unità operativa: 3h030

Numero scheda: 1499

Codice scheda: IMM-3h030-0001499

Tipo di scheda: AFRLIMM

## SOGGETTO

### SOGGETTO

Indicazioni sul soggetto

Serradifalco. Giacimento di sali potassici e impianti per l'estrazione dello zolfo dal minerale. In primo piano un operaio trasporta un vagone di minerali e, sullo sfondo, il pozzo di estrazione.

Identificazione: Serradifalco - Miniera Stincone - Pozzo di estrazione

### CLASSIFICAZIONE

Altra classificazione: foto industriale

Tipo classificazione: Classificazione per genere fotografico Archivi dell'Immagine - Regione Lombardia

### THESAURUS [1 / 2]

Descrittore: miniera / galleria

Tipo thesaurus: Thesaurus AESS, Archivi dell'Immagine - Regione Lombardia

### THESAURUS [2 / 2]

Descrittore: lavoro operaio

Tipo thesaurus: Thesaurus AESS, Archivi dell'Immagine - Regione Lombardia

## LUOGO E DATA DELLA RIPRESA

### LOCALIZZAZIONE

Stato: Italia

Regione: Sicilia

Provincia: CL

Comune: Serradifalco

Data: 1957/02/01

### DATAZIONE GENERICA

Secolo: XX

#### **DATAZIONE SPECIFICA**

Da: 1957/02/01

A: 1957/02/01

### **DEFINIZIONE CULTURALE**

#### **AUTORE DELLA FOTOGRAFIA**

Nome di persona o ente: Ufficio fotografico Montecatini / Montecatini Edison / Montedison

Tipo intestazione: E

Dati anagrafici/estremi cronologici: 1957/ 1985

Riferimento all'intervento: fotografo principale

Codice scheda autore: AUF-3h030-0000006

Indicazione del nome e dell'indirizzo: Centro fotografico Montecatini

Motivazione dell'attribuzione: timbro

### **COMPILAZIONE**

#### **COMPILAZIONE**

Anno di redazione: 2006

Nome: Casone, Laura

Referente scientifico: Casone, Laura

Funzionario responsabile: Corazza, Maria Chiara

## SUPPORTO COLLEGATO: AFRLSUP - SUP-3h030-0001499 [1 / 1]

### CODICI

Unità operativa: 3h030

Numero scheda: 1499

Codice scheda: SUP-3h030-0001499

### RIFERIMENTO SCHEDA IMMAGINE

Codice IDK della scheda immagine: IMM-3h030-0001499

Tipo scheda: F

Livello ricerca: P

### CODICE UNIVOCO

Codice regione: 03

Numero catalogo generale: 00650589

Ente schedatore: R03/ Centro per la cultura d'impresa

Ente competente: S303

### OGGETTO

#### OGGETTO

Definizione dell'oggetto: positivo

Natura biblioteconomica dell'oggetto: m

Originalità: stampa da matrice riprodotta

#### QUANTITA'

Numero oggetti/elementi: 1

### SOGGETTO

#### TITOLO

Titolo proprio: Pozzo di estrazione; pani di zolfo

Specifiche titolo: dattiloscritto sul recto del supporto secondario

### LOCALIZZAZIONE GEOGRAFICO-AMMINISTRATIVA

## INDICAZIONE DEL CONTENITORE FISICO

Codice del contenitore fisico: 27508

Categoria del contenitore fisico: architettura

## LOCALIZZAZIONE GEOGRAFICO-AMMINISTRATIVA ATTUALE

Stato: Italia

Regione: Lombardia

Provincia: MI

Nome provincia: Milano

Codice ISTAT comune: 015146

Comune: Milano

## COLLOCAZIONE SPECIFICA

Tipologia: palazzo

Denominazione: Palazzo Via Brisa 3

Indirizzo: Via Brisa, 3

Denominazione struttura conservativa - livello 1: Centro per la cultura d'impresa

## UBICAZIONE

### UBICAZIONE FOTO

Fondo: Edison

Sezione: EDS

Contenitore: 41

Specifiche: Contenitore EDS 41

Collocazione: EDS\_ST\_DV\_2051

Segnatura strutturata: EDS\_2051\_ST\_DV

## CRONOLOGIA

### CRONOLOGIA GENERICA

Secolo: XX

### CRONOLOGIA SPECIFICA

Da: 1957/02/01

Validità: post

A: 1958/05/16

Validità: ante

**MOTIVAZIONE CRONOLOGIA [1 / 3]**

Motivazione: iscrizione

**MOTIVAZIONE CRONOLOGIA [2 / 3]**

Motivazione: documentazione

Specifiche: libri inventario

**MOTIVAZIONE CRONOLOGIA [3 / 3]**

Motivazione: analisi storica

Specifiche: data di revisione riportata nelle didascalie allegate all'album (ante quem)

## **DATI TECNICI**

Indicazione di colore: BN

Materia e tecnica: gelatina bromuro d'argento/carta

**MISURE [1 / 2]**

Tipo misure: supporto primario

Unità di misura: mm

Altezza: 180

Larghezza: 132

**MISURE [2 / 2]**

Tipo misure: supporto secondario

Unità di misura: mm

Altezza: 244

Larghezza: 182

Formato: 18x24

## **DATI ANALITICI**

**ISCRIZIONI [1 / 4]**

Classe di appartenenza: didascalica

Tecnica di scrittura: a matita

Posizione: sul supporto primario: verso: in alto a sinistra

Trascrizione: 10/ pozzo di estrazione/ pani zolfo

#### **ISCRIZIONI [2 / 4]**

Classe di appartenenza: documentaria

Tecnica di scrittura: a penna

Posizione: sul supporto primario: verso: nel timbro in basso a sinistra

Trascrizione: 9479/ 1957

#### **ISCRIZIONI [3 / 4]**

Classe di appartenenza: documentaria

Tecnica di scrittura: dattiloscritta

Posizione: sul supporto secondario: recto: in basso a sinistra

Trascrizione: Foto n. 9479

#### **ISCRIZIONI [4 / 4]**

Classe di appartenenza: titolazione

Tecnica di scrittura: dattiloscritta

Posizione: sul supporto secondario: recto: in basso al centro

Trascrizione: Pozzo di estrazione; pani zolfo

#### **STEMMI/MARCHI/TIMBRI**

Classe di appartenenza: timbro

Qualificazione: dell'impresa

Identificazione: Centro fotografico Montecatini

Posizione: sul supporto primario: verso: in basso a sinistra

Descrizione

timbro tondo a inchiostro blu con la scritta a lettere capitali: \*Montecatini\* centro fotografico; al centro: N°.../ Anno ...

Indicazioni sull'oggetto

La fotografia era collocata nella pagina n. 46 dell'album ed è montata sullo stesso supporto secondario della fotografia 3h030-1498.

## **CONSERVAZIONE**

### **STATO DI CONSERVAZIONE**

Data: 2006

Stato di conservazione: buono

## CONDIZIONE GIURIDICA E VINCOLI

### CONDIZIONE GIURIDICA

Indicazione generica: detenzione privata

### PROVVEDIMENTI DI TUTELA

Tipo di provvedimento: DLgs 42/2004, artt. 13,14

Estremi provvedimento: 2004/07/26

Data notificazione: 2004/07/26

## FONTI E DOCUMENTI DI RIFERIMENTO

### DOCUMENTAZIONE FOTOGRAFICA

Codice univoco della risorsa: SC\_F\_SUP-3h030-0001499\_IMG-0001036792

Genere: documentazione allegata

Tipo: fotografia digitale

Codice identificativo: CCI3h030\_0001499

Nome del file originale: 3h030\_0001499

## ACCESSO AI DATI

### SPECIFICHE DI ACCESSO AI DATI

Profilo di accesso: 1

Motivazione: scheda relativa a bene di proprietà privata

## COMPILAZIONE

### COMPILAZIONE

Anno di redazione: 2006

Ente compilatore: Centro per la cultura d'impresa

Nome: Casone, Laura

Referente scientifico: Casone, Laura

Funzionario responsabile: Corazza, Maria Chiara



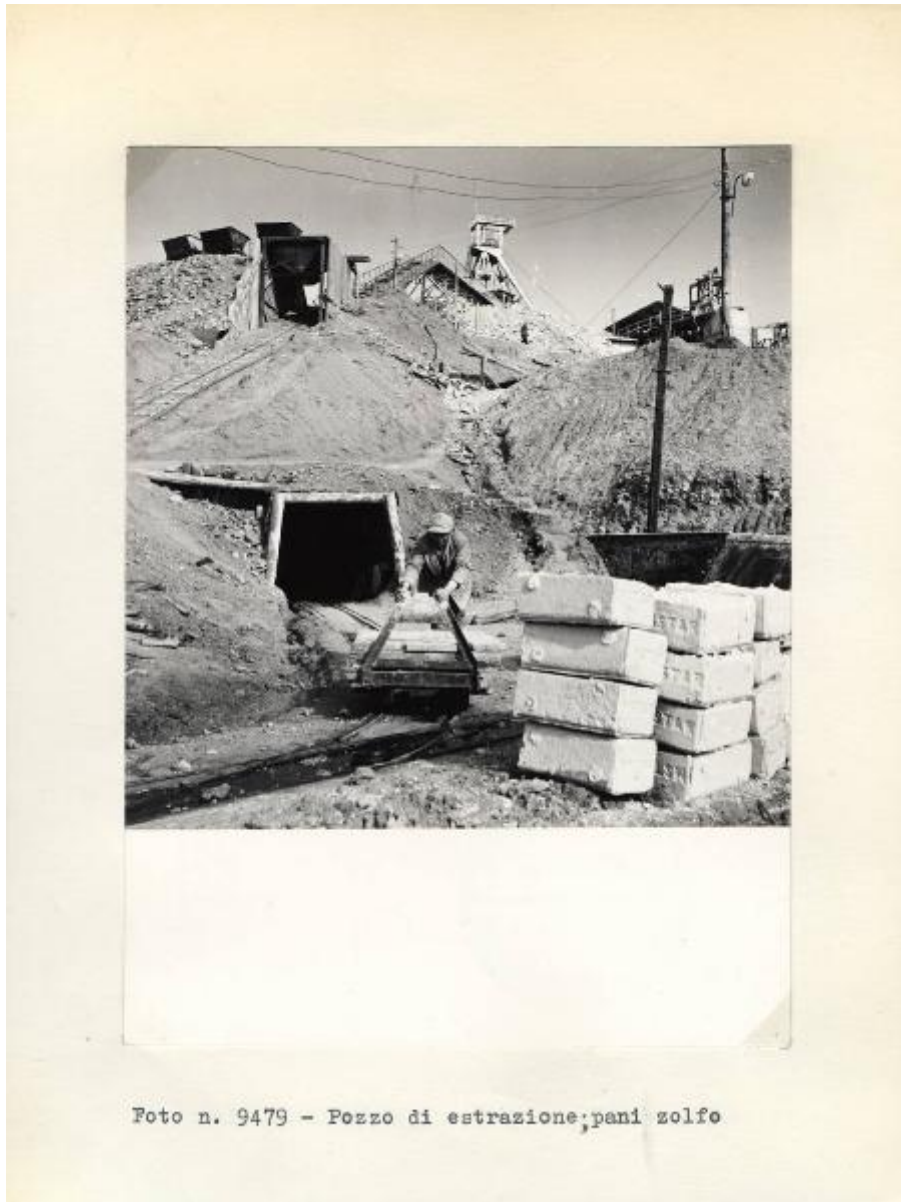


Foto n. 9479 - Pozzo di estrazione; pani zolfo