

Serradifalco - Miniera Stincone

Ufficio fotografico Montecatini / Montecatini Edison / Montedison

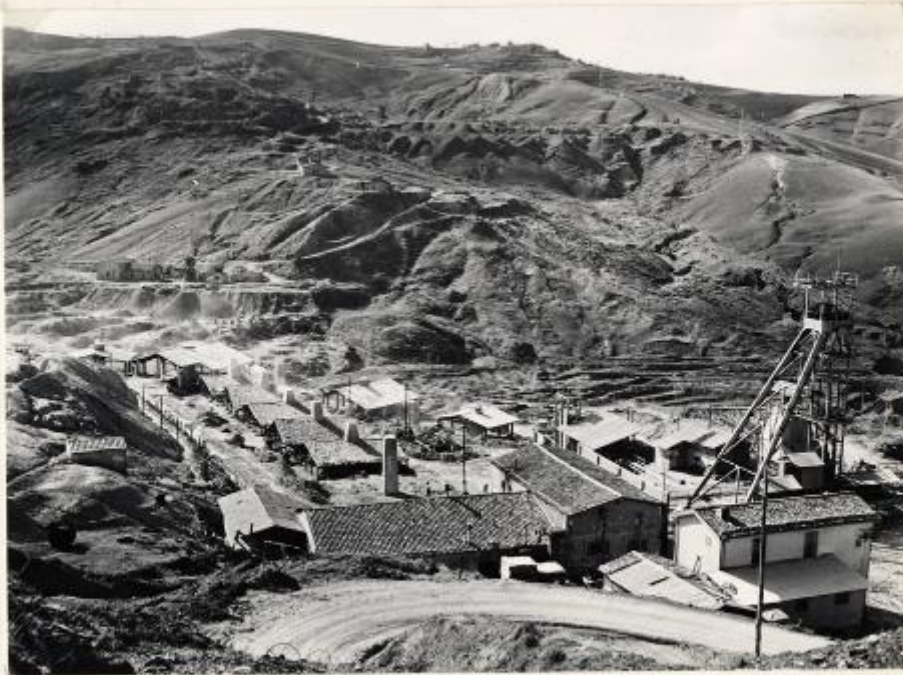


Foto n. 9466 - Veduta generale della miniera

Link risorsa: <https://www.lombardiabeniculturali.it/fotografie/schede/IMM-3h030-0001500/>

Scheda SIRBeC: <https://www.lombardiabeniculturali.it/fotografie/schede-complete/IMM-3h030-0001500/>

CODICI

Unità operativa: 3h030

Numero scheda: 1500

Codice scheda: IMM-3h030-0001500

Tipo di scheda: AFRLIMM

SOGGETTO

SOGGETTO

Indicazioni sul soggetto

Serradifalco. Giacimento di sali potassici e impianti per l'estrazione dello zolfo dal minerale: veduta.

Identificazione: Serradifalco - Miniera Stincone

CLASSIFICAZIONE

Altra classificazione: foto industriale

Tipo classificazione: Classificazione per genere fotografico Archivi dell'Immagine - Regione Lombardia

THESAURUS

Descrittore: miniera / galleria

Tipo thesaurus: Thesaurus AESS, Archivi dell'Immagine - Regione Lombardia

LUOGO E DATA DELLA RIPRESA

LOCALIZZAZIONE

Stato: Italia

Regione: Sicilia

Provincia: CL

Comune: Serradifalco

Data: 1957/02/01

DATAZIONE GENERICA

Secolo: XX

DATAZIONE SPECIFICA

Da: 1957/02/01

A: 1957/02/01

DEFINIZIONE CULTURALE

AUTORE DELLA FOTOGRAFIA

Nome di persona o ente: Ufficio fotografico Montecatini / Montecatini Edison / Montedison

Tipo intestazione: E

Dati anagrafici/estremi cronologici: 1957/ 1985

Riferimento all'intervento: fotografo principale

Codice scheda autore: AUF-3h030-0000006

Indicazione del nome e dell'indirizzo: Centro fotografico Montecatini

Motivazione dell'attribuzione: timbro

COMPILAZIONE

COMPILAZIONE

Anno di redazione: 2006

Nome: Casone, Laura

Referente scientifico: Casone, Laura

Funzionario responsabile: Corazza, Maria Chiara

SUPPORTO COLLEGATO: AFRLSUP - SUP-3h030-0001500 [1 / 1]

CODICI

Unità operativa: 3h030

Numero scheda: 1500

Codice scheda: SUP-3h030-0001500

RIFERIMENTO SCHEDA IMMAGINE

Codice IDK della scheda immagine: IMM-3h030-0001500

Tipo scheda: F

Livello ricerca: P

CODICE UNIVOCO

Codice regione: 03

Numero catalogo generale: 00650590

Ente schedatore: R03/ Centro per la cultura d'impresa

Ente competente: S303

OGGETTO

OGGETTO

Definizione dell'oggetto: positivo

Natura biblioteconomica dell'oggetto: m

Originalità: stampa da matrice riprodotta

QUANTITA'

Numero oggetti/elementi: 1

SOGGETTO

TITOLO

Titolo proprio: Veduta generale della miniera

Specifiche titolo: dattiloscritto sul recto del supporto secondario

LOCALIZZAZIONE GEOGRAFICO-AMMINISTRATIVA

INDICAZIONE DEL CONTENITORE FISICO

Codice del contenitore fisico: 27508

Categoria del contenitore fisico: architettura

LOCALIZZAZIONE GEOGRAFICO-AMMINISTRATIVA ATTUALE

Stato: Italia

Regione: Lombardia

Provincia: MI

Nome provincia: Milano

Codice ISTAT comune: 015146

Comune: Milano

COLLOCAZIONE SPECIFICA

Tipologia: palazzo

Denominazione: Palazzo Via Brisa 3

Indirizzo: Via Brisa, 3

Denominazione struttura conservativa - livello 1: Centro per la cultura d'impresa

UBICAZIONE

UBICAZIONE FOTO

Fondo: Edison

Sezione: EDS

Contenitore: 41

Specifiche: Contenitore EDS 41

Collocazione: EDS_ST_DV_2052

Segnatura strutturata: EDS_2052_ST_DV

CRONOLOGIA

CRONOLOGIA GENERICA

Secolo: XX

CRONOLOGIA SPECIFICA

Da: 1957/02/01

Validità: post

A: 1958/05/16

Validità: ante

MOTIVAZIONE CRONOLOGIA [1 / 3]

Motivazione: iscrizione

MOTIVAZIONE CRONOLOGIA [2 / 3]

Motivazione: documentazione

Specifiche: libri inventario

MOTIVAZIONE CRONOLOGIA [3 / 3]

Motivazione: analisi storica

Specifiche: data di revisione riportata nelle didascalie allegate all'album (ante quem)

DATI TECNICI

Indicazione di colore: BN

Materia e tecnica: gelatina bromuro d'argento/carta

MISURE [1 / 2]

Tipo misure: supporto primario

Unità di misura: mm

Altezza: 132

Larghezza: 180

MISURE [2 / 2]

Tipo misure: supporto secondario

Unità di misura: mm

Altezza: 181

Larghezza: 242

Formato: 18x24

DATI ANALITICI

ISCRIZIONI [1 / 4]

Classe di appartenenza: didascalica

Tecnica di scrittura: a matita

Posizione: sul supporto primario: verso: in alto a sinistra

Trascrizione: 1/ Veduta parziale della miniera

ISCRIZIONI [2 / 4]

Classe di appartenenza: documentaria

Tecnica di scrittura: a penna

Posizione: sul supporto primario: verso: nel timbro in basso a sinistra

Trascrizione: 9466/ 1957

ISCRIZIONI [3 / 4]

Classe di appartenenza: documentaria

Tecnica di scrittura: dattiloscritta

Posizione: sul supporto secondario: recto: in basso a sinistra

Trascrizione: Foto n. 9466

ISCRIZIONI [4 / 4]

Classe di appartenenza: titolazione

Tecnica di scrittura: dattiloscritta

Posizione: sul supporto secondario: recto: in basso al centro

Trascrizione: Veduta generale della miniera

STEMMI/MARCHI/TIMBRI

Classe di appartenenza: timbro

Qualificazione: dell'impresa

Identificazione: Centro fotografico Montecatini

Posizione: sul supporto primario: verso: in basso a sinistra

Descrizione

timbro tondo a inchiostro blu con la scritta a lettere capitali: *Montecatini* centro fotografico; al centro: N°.../ Anno ...

Indicazioni sull'oggetto: La fotografia era collocata nella pagina n. 47 dell'album.

CONSERVAZIONE

STATO DI CONSERVAZIONE

Data: 2006

Stato di conservazione: buono

CONDIZIONE GIURIDICA E VINCOLI

CONDIZIONE GIURIDICA

Indicazione generica: detenzione privata

PROVVEDIMENTI DI TUTELA

Tipo di provvedimento: DLgs 42/2004, artt. 13,14

Estremi provvedimento: 2004/07/26

Data notificazione: 2004/07/26

FONTI E DOCUMENTI DI RIFERIMENTO

DOCUMENTAZIONE FOTOGRAFICA

Codice univoco della risorsa: SC_F_SUP-3h030-0001500_IMG-0001036793

Genere: documentazione allegata

Tipo: fotografia digitale

Codice identificativo: CCI3h030_0001500

Nome del file originale: 3h030_0001500

ACCESSO AI DATI

SPECIFICHE DI ACCESSO AI DATI

Profilo di accesso: 1

Motivazione: scheda relativa a bene di proprietà privata

COMPILAZIONE

COMPILAZIONE

Anno di redazione: 2006

Ente compilatore: Centro per la cultura d'impresa

Nome: Casone, Laura

Referente scientifico: Casone, Laura

Funzionario responsabile: Corazza, Maria Chiara



Foto n. 9466 - Veduta generale della miniera