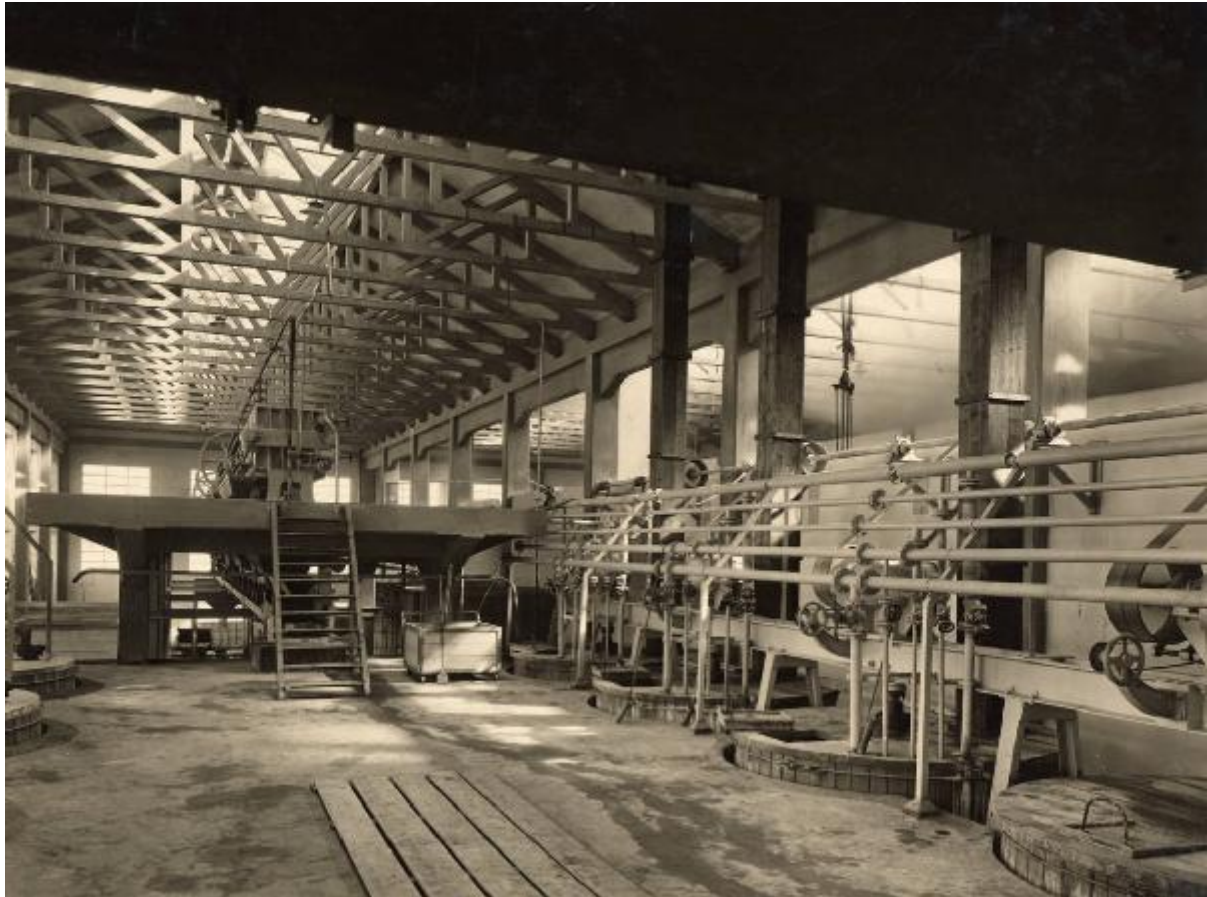


# Livorno - Stabilimento litopone - Reparto solfato di zinco - Interno

Stabilimento Fototecnico Crimella (attr.)



Link risorsa: <https://www.lombardiabeniculturali.it/fotografie/schede/IMM-3h030-0001727/>

Scheda SIRBeC: <https://www.lombardiabeniculturali.it/fotografie/schede-complete/IMM-3h030-0001727/>

## CODICI

Unità operativa: 3h030

Numero scheda: 1727

Codice scheda: IMM-3h030-0001727

Tipo di scheda: AFRLIMM

## SOGGETTO

### SOGGETTO

Indicazioni sul soggetto

Livorno. Interno dello stabilimento per la produzione del litopone (miscela di solfato di bario e solfuro di zinco): reparto di produzione del solfato di zinco; al centro i filtri a pressa del tipo Dhene e, a destra, i tini di zinco.

Lo stabilimento fu costruito nel 1935 dalla Società Italiana del Litopone.

Identificazione: Livorno - Stabilimento litopone - Reparto solfato di zinco - Interno

### CLASSIFICAZIONE

Altra classificazione: foto industriale

Tipo classificazione: Classificazione per genere fotografico Archivi dell'Immagine - Regione Lombardia

### THESAURUS [1 / 2]

Descrittore: macchine / utensili / strumenti di lavoro

Tipo thesaurus: Thesaurus AESS, Archivi dell'Immagine - Regione Lombardia

### THESAURUS [2 / 2]

Descrittore: industria

Tipo thesaurus: Thesaurus AESS, Archivi dell'Immagine - Regione Lombardia

## LUOGO E DATA DELLA RIPRESA

### LOCALIZZAZIONE

Stato: Italia

Regione: Toscana

Provincia: LI

Comune: Livorno

Data: 1935 post

### DATAZIONE GENERICA

Secolo: XX

Frazione di secolo: secondo quarto

#### **DATAZIONE SPECIFICA**

Da: 1935

Validità: post

A: 1940

Validità: ca.

### **DEFINIZIONE CULTURALE**

#### **AUTORE DELLA FOTOGRAFIA**

Nome di persona o ente: Stabilimento Fototecnico Crimella

Tipo intestazione: E

Dati anagrafici/estremi cronologici: 1893/ 1964

Riferimento all'autore: attr.

Riferimento all'intervento: fotografo principale

Codice scheda autore: AUF-3h050-0000002

Motivazione dell'attribuzione: confronto

Specifiche sull'attribuzione: altro esemplare con iscrizione

### **COMPILAZIONE**

#### **COMPILAZIONE**

Anno di redazione: 2006

Nome: Casone, Laura

Referente scientifico: Casone, Laura

Funzionario responsabile: Corazza, Maria Chiara

## SUPPORTO COLLEGATO: AFRLSUP - SUP-3h030-0001727 [1 / 1]

### CODICI

Unità operativa: 3h030

Numero scheda: 1727

Codice scheda: SUP-3h030-0001727

### RIFERIMENTO SCHEDA IMMAGINE

Codice IDK della scheda immagine: IMM-3h030-0001727

Tipo scheda: F

Livello ricerca: P

### CODICE UNIVOCO

Codice regione: 03

Numero catalogo generale: 00650817

Ente schedatore: R03/ Centro per la cultura d'impresa

Ente competente: S303

### OGGETTO

#### OGGETTO

Definizione dell'oggetto: positivo

Natura biblioteconomica dell'oggetto: m

Originalità: originale

#### QUANTITA'

Numero oggetti/elementi: 1

### SOGGETTO

#### TITOLO

Titolo attribuito: Interno del reparto di produzione del solfato di zinco

Specifiche titolo: del catalogatore

### LOCALIZZAZIONE GEOGRAFICO-AMMINISTRATIVA

## INDICAZIONE DEL CONTENITORE FISICO

Codice del contenitore fisico: 27508

Categoria del contenitore fisico: architettura

## LOCALIZZAZIONE GEOGRAFICO-AMMINISTRATIVA ATTUALE

Stato: Italia

Regione: Lombardia

Provincia: MI

Nome provincia: Milano

Codice ISTAT comune: 015146

Comune: Milano

## COLLOCAZIONE SPECIFICA

Tipologia: palazzo

Denominazione: Palazzo Via Brisa 3

Indirizzo: Via Brisa, 3

Denominazione struttura conservativa - livello 1: Centro per la cultura d'impresa

## UBICAZIONE

### UBICAZIONE FOTO

Fondo: Edison

Sezione: EDS

Contenitore: 33

Specifiche: Contenitore EDS 33

Collocazione: EDS\_ST\_DV\_1565

Segnatura strutturata: EDS\_1565\_ST\_DV

## CRONOLOGIA

### CRONOLOGIA GENERICA

Secolo: XX

Frazione di secolo: secondo quarto

### CRONOLOGIA SPECIFICA

Da: 1935

Validità: post

A: 1940

Validità: ca.

### **MOTIVAZIONE CRONOLOGIA**

Motivazione: analisi storica

Specifiche: data di costruzione dello stabilimento (post quem)

## **DATI TECNICI**

Indicazione di colore: BN

Materia e tecnica: gelatina bromuro d'argento/carta

### **MISURE**

Tipo misure: supporto primario

Unità di misura: mm

Altezza: 179

Larghezza: 240

Formato: 18x24

## **DATI ANALITICI**

### **ISCRIZIONI**

Classe di appartenenza: didascalica

Tecnica di scrittura: a matita

Posizione: sul supporto primario: verso: al centro

Trascrizione: Tini attacco zinco e/ filtri Dhene

Indicazioni sull'oggetto: La fotografia era collocata nella pagina n. 32 dell'album.

## **CONSERVAZIONE**

### **STATO DI CONSERVAZIONE [1 / 2]**

Riferimento alla parte: supporto primario: recto

Data: 2006

Stato di conservazione: discreto

Indicazioni specifiche: specchio d'argento

### **STATO DI CONSERVAZIONE [2 / 2]**

Riferimento alla parte: supporto primario: verso

Data: 2006

Stato di conservazione: discreto

Indicazioni specifiche: residui di colle

## **CONDIZIONE GIURIDICA E VINCOLI**

### **CONDIZIONE GIURIDICA**

Indicazione generica: detenzione privata

### **PROVVEDIMENTI DI TUTELA**

Tipo di provvedimento: DLgs 42/2004, artt. 13,14

Estremi provvedimento: 2004/07/26

Data notificazione: 2004/07/26

## **FONTI E DOCUMENTI DI RIFERIMENTO**

### **DOCUMENTAZIONE FOTOGRAFICA**

Codice univoco della risorsa: SC\_F\_SUP-3h030-0001727\_IMG-0001037024

Genere: documentazione allegata

Tipo: fotografia digitale

Codice identificativo: CCI3h030\_0001727

Nome del file originale: 3h030\_0001727

## **ACCESSO AI DATI**

### **SPECIFICHE DI ACCESSO AI DATI**

Profilo di accesso: 1

Motivazione: scheda relativa a bene di proprietà privata

## **COMPILAZIONE**

**COMPILAZIONE**

Anno di redazione: 2006

Ente compilatore: Centro per la cultura d'impresa

Nome: Casone, Laura

Referente scientifico: Casone, Laura

Funzionario responsabile: Corazza, Maria Chiara

**AGGIORNAMENTO-REVISIONE**

Anno di aggiornamento/revisione: 2016

Nome: Corazza, Maria Chiara

Ente compilatore: S303

Referente scientifico: Corazza, Maria Chiara

Funzionario responsabile: Corazza, Maria Chiara



