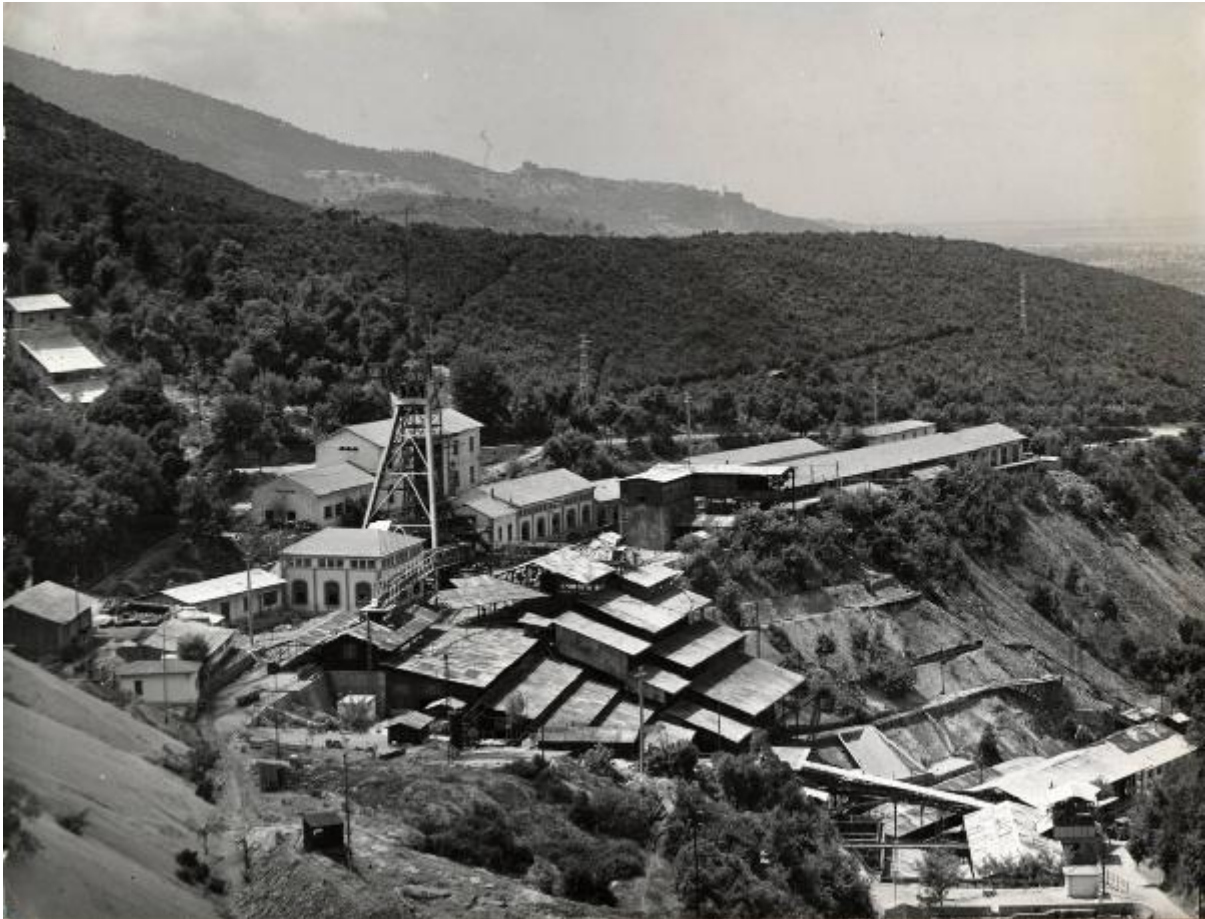


Gavorrano - Miniera di pirite - Impianti

Publifoto



Link risorsa: <https://www.lombardiabeniculturali.it/fotografie/schede/IMM-3h040-0000030/>

Scheda SIRBeC: <https://www.lombardiabeniculturali.it/fotografie/schede-complete/IMM-3h040-0000030/>

CODICI

Unità operativa: 3h040

Numero scheda: 30

Codice scheda: IMM-3h040-0000030

Tipo di scheda: AFRLIMM

SOGGETTO

SOGGETTO

Indicazioni sul soggetto: Gavorrano. Veduta della miniera con il pozzo Roma e gli impianti di trattamento.

Identificazione: Gavorrano - Miniera di pirite - Impianti

CLASSIFICAZIONE

Altra classificazione: foto industriale

Tipo classificazione: Classificazione per genere fotografico Archivi dell'Immagine - Regione Lombardia

THESAURUS

Descrittore: miniera / galleria

Tipo thesaurus: Thesaurus AESS, Archivi dell'Immagine - Regione Lombardia

LUOGO E DATA DELLA RIPRESA

LOCALIZZAZIONE

Stato: Italia

Regione: Toscana

Provincia: GR

Comune: Gavorrano

Data: 1954 post

DATAZIONE GENERICA

Secolo: XX

Frazione di secolo: metà

DATAZIONE SPECIFICA

Da: 1954/09

Validità: post

A: 1960/07/12

Validità: ante

DEFINIZIONE CULTURALE

AUTORE DELLA FOTOGRAFIA

Nome di persona o ente: Publifoto

Tipo intestazione: E

Dati anagrafici/estremi cronologici: 1937/

Riferimento all'intervento: fotografo principale

Codice scheda autore: AUF-3h030-0000009

Indicazione del nome e dell'indirizzo: Publifoto. Via Solferino, 36. Milano

Motivazione dell'attribuzione: timbro

COMPILAZIONE

COMPILAZIONE

Anno di redazione: 2006

Nome: Tonti, Stella

Referente scientifico: Casone, Laura

Funzionario responsabile: Corazza, Maria Chiara

SUPPORTO COLLEGATO: AFRLSUP - SUP-3h040-0000030 [1 / 1]

CODICI

Unità operativa: 3h040

Numero scheda: 30

Codice scheda: SUP-3h040-0000030

RIFERIMENTO SCHEDA IMMAGINE

Codice IDK della scheda immagine: IMM-3h040-0000030

Tipo scheda: F

Livello ricerca: P

CODICE UNIVOCO

Codice regione: 03

Numero catalogo generale: 00651126

Ente schedatore: R03/ Centro per la cultura d'impresa

Ente competente: S303

OGGETTO

OGGETTO

Definizione dell'oggetto: positivo

Natura biblioteconomica dell'oggetto: m

Originalità: originale

QUANTITA'

Numero oggetti/elementi: 1

SOGGETTO

TITOLO

Titolo attribuito: Impianti di trattamento minerali

Specifiche titolo: del catalogatore

LOCALIZZAZIONE GEOGRAFICO-AMMINISTRATIVA

INDICAZIONE DEL CONTENITORE FISICO

Codice del contenitore fisico: 27508

Categoria del contenitore fisico: architettura

LOCALIZZAZIONE GEOGRAFICO-AMMINISTRATIVA ATTUALE

Stato: Italia

Regione: Lombardia

Provincia: MI

Nome provincia: Milano

Codice ISTAT comune: 015146

Comune: Milano

COLLOCAZIONE SPECIFICA

Tipologia: palazzo

Denominazione: Palazzo Via Brisa 3

Indirizzo: Via Brisa, 3

Denominazione struttura conservativa - livello 1: Centro per la cultura d'impresa

UBICAZIONE

UBICAZIONE FOTO

Fondo: Edison

Sezione: EDS

Contenitore: 37

Specifiche: Contenitore EDS 37

Collocazione: EDS_ST_DV_1797

Segnatura strutturata: EDS_1797_ST_DV

CRONOLOGIA

CRONOLOGIA GENERICA

Secolo: XX

Frazione di secolo: metà

CRONOLOGIA SPECIFICA

Da: 1954/09

Validità: post

A: 1960/07/12

Validità: ante

MOTIVAZIONE CRONOLOGIA [1 / 3]

Motivazione: confronto

Specifiche: altro esemplare databile

MOTIVAZIONE CRONOLOGIA [2 / 3]

Motivazione: iscrizione

Specifiche: altro esemplare databile

MOTIVAZIONE CRONOLOGIA [3 / 3]

Motivazione: documentazione

Specifiche: libri inventario

DATI TECNICI

Indicazione di colore: BN

Materia e tecnica: gelatina bromuro d'argento/carta

MISURE

Tipo misure: supporto primario

Unità di misura: mm

Altezza: 181

Larghezza: 240

Formato: 18x24

DATI ANALITICI

ISCRIZIONI [1 / 4]

Classe di appartenenza: documentaria

Tecnica di scrittura: a matita

Posizione: sul supporto primario: verso: al centro sul timbro

Trascrizione: 266907

ISCRIZIONI [2 / 4]

Classe di appartenenza: documentaria

Tecnica di scrittura: a matita verde

Posizione: sul supporto primario: verso: in basso a destra

Trascrizione: 13

ISCRIZIONI [3 / 4]

Classe di appartenenza: didascalica

Tecnica di scrittura: dattiloscritta

Posizione: sul supporto primario: verso: nell'etichetta a sinistra

Trascrizione: pag. 13/ "MONTECATINI S. p. A."/ Miniere/ Gavorrano/ Veduta impianti esterni.

ISCRIZIONI [4 / 4]

Classe di appartenenza: documentaria

Tecnica di scrittura: a penna

Posizione: sul supporto primario: verso: nel timbro in basso a sinistra

Trascrizione: R 7080/ 1960

STEMMI/MARCHI/TIMBRI [1 / 4]

Classe di appartenenza: timbro

Qualificazione: commerciale

Identificazione: Publifoto

Posizione: sul supporto primario: verso: al centro

Descrizione

timbro a inchiostro blu con la scritta a lettere capitali: Publifoto/ Via Solferino, 36/ Milano/ Tel. 637242; la scritta è preceduta da una "P"

STEMMI/MARCHI/TIMBRI [2 / 4]

Classe di appartenenza: timbro

Qualificazione: dell'autore

Identificazione: Publifoto

Posizione: sul supporto primario: verso: in alto al centro

Descrizione: timbro a inchiostro blu con il numero: [2]66907

STEMMI/MARCHI/TIMBRI [3 / 4]

Classe di appartenenza: etichetta

Qualificazione: dell'impresa

Posizione: sul supporto primario: verso: in alto a sinistra

Descrizione

etichetta bianca bordata in rosso con l'iscrizione tipografica: Società .../ Settore .../ Stabilimento .../ Impianto ...

STEMMI/MARCHI/TIMBRI [4 / 4]

Classe di appartenenza: timbro

Qualificazione: dell'impresa

Identificazione: Centro fotografico Montecatini

Posizione: sul supporto primario: verso: in basso a sinistra

Descrizione

timbro tondo a inchiostro blu con la scritta a lettere capitali: *Montecatini* centro fotografico; al centro: N°.../ Anno ...

Indicazioni sull'oggetto

La fotografia era collocata nella pagina n. [40] dell'album (numero a inchiostro sulla pagina: 6). Nella stessa pagina erano conservate 8 copie dell'immagine catalogata. nell'album EDS 30 era conservata 1 copia dell'immagine catalogata.

CONSERVAZIONE

STATO DI CONSERVAZIONE

Data: 2006

Stato di conservazione: buono

CONDIZIONE GIURIDICA E VINCOLI

CONDIZIONE GIURIDICA

Indicazione generica: detenzione privata

PROVVEDIMENTI DI TUTELA

Tipo di provvedimento: DLgs 42/2004, artt. 13,14

Estremi provvedimento: 2004/07/26

Data notificazione: 2004/07/26

FONTI E DOCUMENTI DI RIFERIMENTO

DOCUMENTAZIONE FOTOGRAFICA

Codice univoco della risorsa: SC_F_SUP-3h040-0000030_IMG-0001037340

Genere: documentazione allegata

Tipo: fotografia digitale

Codice identificativo: CCI3h040_0000030

Nome del file originale: 3h040_0000030

ACCESSO AI DATI

SPECIFICHE DI ACCESSO AI DATI

Profilo di accesso: 1

Motivazione: scheda relativa a bene di proprietà privata

COMPILAZIONE

COMPILAZIONE

Anno di redazione: 2006

Ente compilatore: Centro per la cultura d'impresa

Nome: Tonti, Stella

Referente scientifico: Casone, Laura

Funzionario responsabile: Corazza, Maria Chiara

