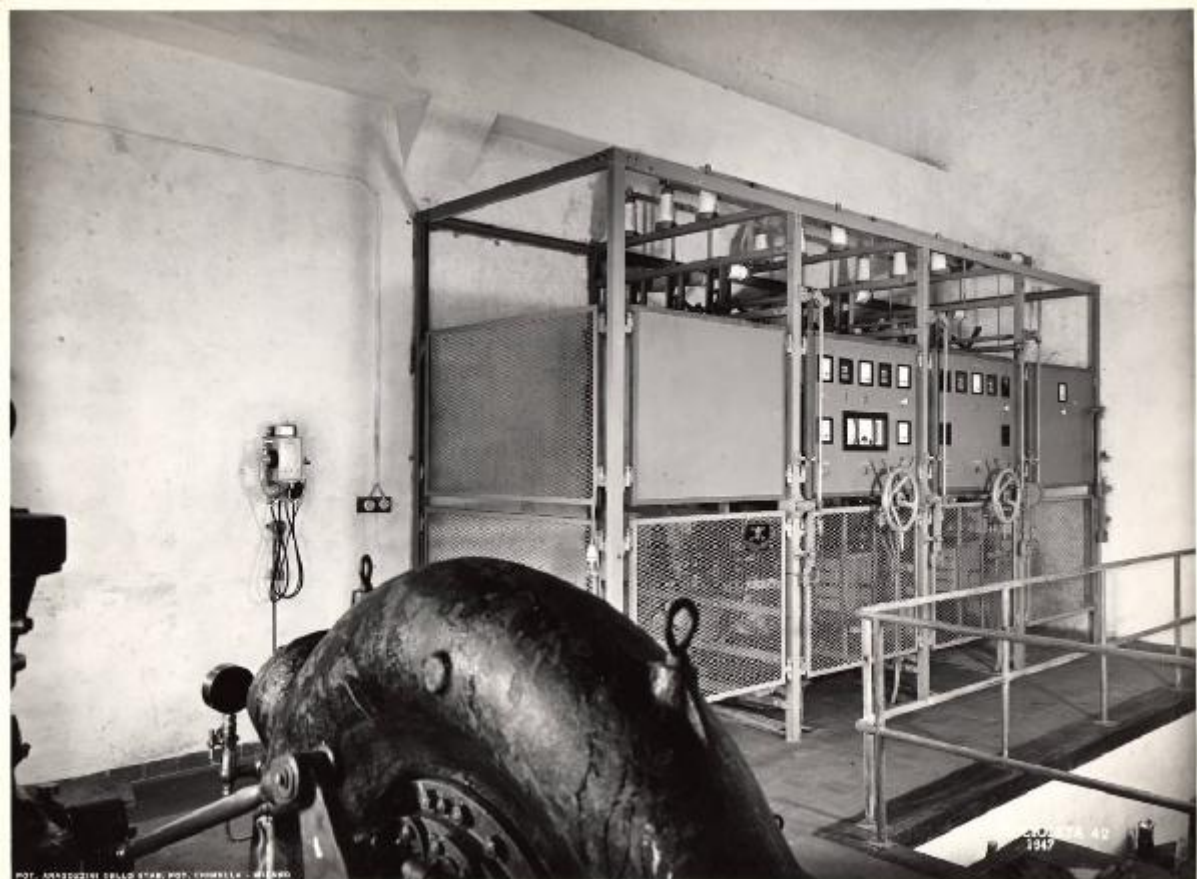


Niccioleta - Miniera di pirite - Centrale idroelettrica - Interno

Aragozzini, Vincenzo



Link risorsa: <https://www.lombardiabeniculturali.it/fotografie/schede/IMM-3h040-0000181/>

Scheda SIRBeC: <https://www.lombardiabeniculturali.it/fotografie/schede-complete/IMM-3h040-0000181/>

CODICI

Unità operativa: 3h040

Numero scheda: 181

Codice scheda: IMM-3h040-0000181

Tipo di scheda: AFRLIMM

SOGGETTO

SOGGETTO

Indicazioni sul soggetto

Niccioleta. Interno della centrale idroelettrica sotterranea della miniera: turbina e quadri di manovra.

Identificazione: Niccioleta - Miniera di pirite - Centrale idroelettrica - Interno

CLASSIFICAZIONE

Altra classificazione: foto industriale

Tipo classificazione: Classificazione per genere fotografico Archivi dell'Immagine - Regione Lombardia

THESAURUS [1 / 3]

Descrittore: miniera / galleria

Tipo thesaurus: Thesaurus AESS, Archivi dell'Immagine - Regione Lombardia

THESAURUS [2 / 3]

Descrittore: lavoro operaio

Tipo thesaurus: Thesaurus AESS, Archivi dell'Immagine - Regione Lombardia

THESAURUS [3 / 3]

Descrittore: macchine / utensili / strumenti di lavoro

Tipo thesaurus: Thesaurus AESS, Archivi dell'Immagine - Regione Lombardia

LUOGO E DATA DELLA RIPRESA

LOCALIZZAZIONE

Stato: Italia

Regione: Toscana

Provincia: GR

Comune: Massa Marittima

Località: Niccioleta

Data: 1947/12

DATAZIONE GENERICA

Secolo: XX

DATAZIONE SPECIFICA

Da: 1947/12

A: 1947/12

DEFINIZIONE CULTURALE

AUTORE DELLA FOTOGRAFIA

Nome di persona o ente: Aragozzini, Vincenzo

Tipo intestazione: P

Dati anagrafici/estremi cronologici: 1891/ 1975

Riferimento all'intervento: fotografo principale

Codice scheda autore: AUF-3h030-0000003

Indicazione del nome e dell'indirizzo: Fot. Aragozzini dello Stab. Fot. Crimella. Milano

Motivazione dell'attribuzione: iscrizione

COMPILAZIONE

COMPILAZIONE

Anno di redazione: 2006

Nome: Tonti, Stella

Referente scientifico: Casone, Laura

Funzionario responsabile: Corazza, Maria Chiara

SUPPORTO COLLEGATO: AFRLSUP - SUP-3h040-0000181 [1 / 1]

CODICI

Unità operativa: 3h040

Numero scheda: 181

Codice scheda: SUP-3h040-0000181

RIFERIMENTO SCHEDA IMMAGINE

Codice IDK della scheda immagine: IMM-3h040-0000181

Tipo scheda: F

Livello ricerca: P

CODICE UNIVOCO

Codice regione: 03

Numero catalogo generale: 00651277

Ente schedatore: R03/ Centro per la cultura d'impresa

Ente competente: S303

OGGETTO

OGGETTO

Definizione dell'oggetto: positivo

Natura biblioteconomica dell'oggetto: m

Originalità: originale

QUANTITA'

Numero oggetti/elementi: 1

SOGGETTO

TITOLO

Titolo attribuito: Centrale idroelettrica sotterranea

Specifiche titolo: del catalogatore

LOCALIZZAZIONE GEOGRAFICO-AMMINISTRATIVA

INDICAZIONE DEL CONTENITORE FISICO

Codice del contenitore fisico: 27508

Categoria del contenitore fisico: architettura

LOCALIZZAZIONE GEOGRAFICO-AMMINISTRATIVA ATTUALE

Stato: Italia

Regione: Lombardia

Provincia: MI

Nome provincia: Milano

Codice ISTAT comune: 015146

Comune: Milano

COLLOCAZIONE SPECIFICA

Tipologia: palazzo

Denominazione: Palazzo Via Brisa 3

Indirizzo: Via Brisa, 3

Denominazione struttura conservativa - livello 1: Centro per la cultura d'impresa

UBICAZIONE

UBICAZIONE FOTO

Fondo: Edison

Sezione: EDS

Contenitore: 42

Specifiche: Contenitore EDS 42

Collocazione: EDS_ST_DV_2088

Segnatura strutturata: EDS_2088_ST_DV

CRONOLOGIA

CRONOLOGIA GENERICA

Secolo: XX

CRONOLOGIA SPECIFICA

Da: 1947/12

A: 1948

Validità: ca.

MOTIVAZIONE CRONOLOGIA

Motivazione: iscrizione

DATI TECNICI

Indicazione di colore: BN

Materia e tecnica: gelatina bromuro d'argento/carta

MISURE

Tipo misure: supporto primario

Unità di misura: mm

Altezza: 171

Larghezza: 231

Formato: 18x24

DATI ANALITICI

ISCRIZIONI [1 / 5]

Classe di appartenenza: didascalica

Tecnica di scrittura: fotografica

Posizione: sul supporto primario: recto: in basso a destra

Trascrizione: NICCIOLETA

ISCRIZIONI [2 / 5]

Classe di appartenenza: documentaria

Tecnica di scrittura: fotografica

Posizione: sul supporto primario: recto: in basso a destra

Trascrizione: 42/ 1947

ISCRIZIONI [3 / 5]

Classe di appartenenza: indicazione di responsabilità

Tecnica di scrittura: fotografica

Posizione: sul supporto primario: recto: in basso a sinistra

Trascrizione: FOT. ARAGOZZINI DELLO STAB. FOT. CRIMELLA - MILANO

ISCRIZIONI [4 / 5]

Classe di appartenenza: didascalica

Tecnica di scrittura: a matita

Posizione: sul supporto primario: verso: al centro

Trascrizione: Centrale idroelettrica sotterranea - Turbina/ e quadri di manovra

ISCRIZIONI [5 / 5]

Classe di appartenenza: documentaria

Tecnica di scrittura: a matita

Posizione: sul supporto primario: verso: in alto al centro

Trascrizione: Dic. '47

Indicazioni sull'oggetto

La fotografia era collocata nella pagina n. [56] dell'album (numero a inchiostro sulla pagina: 20).

Nella scatola originale "26-47 Niccioleta" è conservato il negativo del supporto oggetto di catalogazione.

CONSERVAZIONE

STATO DI CONSERVAZIONE

Riferimento alla parte: supporto primario: verso

Data: 2006

Stato di conservazione: discreto

Indicazioni specifiche: residui di carta / residui di colle

CONDIZIONE GIURIDICA E VINCOLI

CONDIZIONE GIURIDICA

Indicazione generica: detenzione privata

PROVVEDIMENTI DI TUTELA

Tipo di provvedimento: DLgs 42/2004, artt. 13,14

Estremi provvedimento: 2004/07/26

Data notificazione: 2004/07/26

FONTI E DOCUMENTI DI RIFERIMENTO

DOCUMENTAZIONE FOTOGRAFICA

Codice univoco della risorsa: SC_F_SUP-3h040-0000181_IMG-0001037494

Genere: documentazione allegata

Tipo: fotografia digitale

Codice identificativo: CCI3h040_0000181

Nome del file originale: 3h040_0000181

ACCESSO AI DATI

SPECIFICHE DI ACCESSO AI DATI

Profilo di accesso: 1

Motivazione: scheda relativa a bene di proprietà privata

COMPILAZIONE

COMPILAZIONE

Anno di redazione: 2006

Ente compilatore: Centro per la cultura d'impresa

Nome: Tonti, Stella

Referente scientifico: Casone, Laura

Funzionario responsabile: Corazza, Maria Chiara

