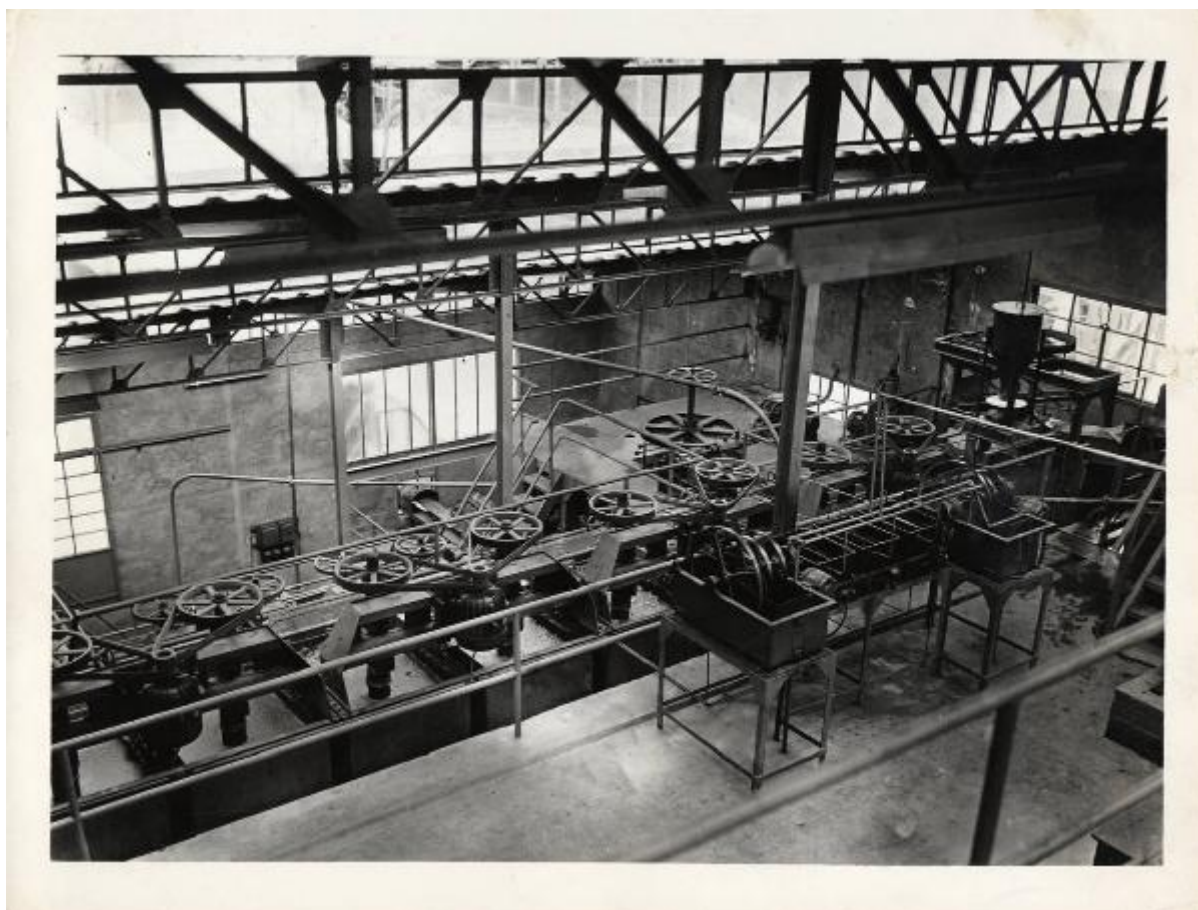


# Niccioleta - Miniera di pirite - Impianto di flottazione - Interno

Banchi, Corrado



Link risorsa: <https://www.lombardiabenculturali.it/fotografie/schede/IMM-3h040-0000198/>

Scheda SIRBeC: <https://www.lombardiabenculturali.it/fotografie/schede-complete/IMM-3h040-0000198/>

## CODICI

Unità operativa: 3h040

Numero scheda: 198

Codice scheda: IMM-3h040-0000198

Tipo di scheda: AFRLIMM

Identificazione: Niccioleta - Miniera di pirite - Impianto di flottazione - Interno

## SOGGETTO

### CLASSIFICAZIONE

Altra classificazione: foto industriale

Tipo classificazione: Classificazione per genere fotografico Archivi dell'Immagine - Regione Lombardia

### THESAURUS

Descrittore: miniera / galleria

Tipo thesaurus: Thesaurus AESS, Archivi dell'Immagine - Regione Lombardia

## LUOGO E DATA DELLA RIPRESA

### LOCALIZZAZIONE

Stato: Italia

Regione: Toscana

Provincia: GR

Comune: Massa Marittima

Località: Niccioleta

Data: 1954 post

### DATAZIONE GENERICA

Secolo: XX

### DATAZIONE SPECIFICA

Da: 1954

Validità: post

A: 1954

Validità: post

## DEFINIZIONE CULTURALE

### AUTORE DELLA FOTOGRAFIA

Nome di persona o ente: Banchi, Corrado

Tipo intestazione: P

Dati anagrafici/estremi cronologici: 1912/ 1999

Riferimento all'intervento: fotografo principale

Codice scheda autore: AUF-3h040-0000001

Indicazione del nome e dell'indirizzo: Foto Banchi. Massa Marittima (Grosseto)

Motivazione dell'attribuzione: timbro

## COMPILAZIONE

### COMPILAZIONE

Anno di redazione: 2006

Nome: Tonti, Stella

Referente scientifico: Casone, Laura

Funzionario responsabile: Corazza, Maria Chiara

## SUPPORTO COLLEGATO: AFRLSUP - SUP-3h040-0000198 [1 / 1]

### CODICI

Unità operativa: 3h040

Numero scheda: 198

Codice scheda: SUP-3h040-0000198

### RIFERIMENTO SCHEDA IMMAGINE

Codice IDK della scheda immagine: IMM-3h040-0000198

Tipo scheda: F

Livello ricerca: P

### CODICE UNIVOCO

Codice regione: 03

Numero catalogo generale: 00651294

Ente schedatore: R03/ Centro per la cultura d'impresa

Ente competente: S303

### OGGETTO

#### OGGETTO

Definizione dell'oggetto: positivo

Natura biblioteconomica dell'oggetto: m

Originalità: originale

#### QUANTITA'

Numero oggetti/elementi: 1

### SOGGETTO

#### TITOLO

Titolo attribuito: Interno dell'impianto di flottazione

Specifiche titolo: del catalogatore

### LOCALIZZAZIONE GEOGRAFICO-AMMINISTRATIVA

### **INDICAZIONE DEL CONTENITORE FISICO**

Codice del contenitore fisico: 27508

Categoria del contenitore fisico: architettura

### **LOCALIZZAZIONE GEOGRAFICO-AMMINISTRATIVA ATTUALE**

Stato: Italia

Regione: Lombardia

Provincia: MI

Nome provincia: Milano

Codice ISTAT comune: 015146

Comune: Milano

### **COLLOCAZIONE SPECIFICA**

Tipologia: palazzo

Denominazione: Palazzo Via Brisa 3

Indirizzo: Via Brisa, 3

Denominazione struttura conservativa - livello 1: Centro per la cultura d'impresa

## **UBICAZIONE**

### **UBICAZIONE FOTO**

Fondo: Edison

Sezione: EDS

Contenitore: 42

Specifiche: Contenitore EDS 42

Collocazione: EDS\_ST\_DV\_2105

Segnatura strutturata: EDS\_2105\_ST\_DV

## **CRONOLOGIA**

### **CRONOLOGIA GENERICA**

Secolo: XX

Frazione di secolo: metà

### **CRONOLOGIA SPECIFICA**

Da: 1954

Validità: post

A: 1954/12

Validità: ca.

### **MOTIVAZIONE CRONOLOGIA**

Motivazione: iscrizione

## **DATI TECNICI**

Indicazione di colore: BN

Materia e tecnica: gelatina bromuro d'argento/carta

### **MISURE**

Tipo misure: supporto primario

Unità di misura: mm

Altezza: 180

Larghezza: 239

Formato: 18x24

## **DATI ANALITICI**

### **ISCRIZIONI [1 / 5]**

Classe di appartenenza: documentaria

Tecnica di scrittura: a matita

Posizione: sul supporto primario: verso: in basso a destra

Trascrizione: diapositiva / in vetro

### **ISCRIZIONI [2 / 5]**

Classe di appartenenza: documentaria

Tecnica di scrittura: a penna

Posizione: sul supporto primario: verso: al centro a sinistra

Trascrizione: pref. Fotografia se non verrà usata/ 12/3/54 a

### **ISCRIZIONI [3 / 5]**

Classe di appartenenza: documentaria

Tecnica di scrittura: a penna

Posizione: sul supporto primario: verso: in alto a sinistra

Trascrizione: 203/20

#### **ISCRIZIONI [4 / 5]**

Classe di appartenenza: documentaria

Tecnica di scrittura: a matita

Posizione: sul supporto primario: verso: a destra

Trascrizione: 40

#### **ISCRIZIONI [5 / 5]**

Classe di appartenenza: documentaria

Tecnica di scrittura: a matita

Posizione: sul supporto primario: verso: in basso al centro

Trascrizione: 60

#### **STEMMI/MARCHI/TIMBRI**

Classe di appartenenza: timbro

Qualificazione: commerciale

Identificazione: Corrado Banchi

Posizione: sul supporto primario: verso: in alto al centro

Descrizione: timbro a inchiostro viola con la scritta: Foto Banchi/ MASSA MARITTIMA (Grosseto)

Indicazioni sull'oggetto: La fotografia era collocata nella pagina n. [90] dell'album (numero a inchiostro sulla pagina: 46).

### **CONSERVAZIONE**

#### **STATO DI CONSERVAZIONE**

Riferimento alla parte: supporto primario: verso

Data: 2006

Stato di conservazione: discreto

Indicazioni specifiche: residui di carta

### **CONDIZIONE GIURIDICA E VINCOLI**

#### **CONDIZIONE GIURIDICA**

Indicazione generica: detenzione privata

### **PROVVEDIMENTI DI TUTELA**

Tipo di provvedimento: DLgs 42/2004, artt. 13,14

Estremi provvedimento: 2004/07/26

Data notificazione: 2004/07/26

## **FONTI E DOCUMENTI DI RIFERIMENTO**

### **DOCUMENTAZIONE FOTOGRAFICA**

Codice univoco della risorsa: SC\_F\_SUP-3h040-0000198\_IMG-0001037512

Genere: documentazione allegata

Tipo: fotografia digitale

Codice identificativo: CCI3h040\_0000198

Nome del file originale: 3h040\_0000198

## **ACCESSO AI DATI**

### **SPECIFICHE DI ACCESSO AI DATI**

Profilo di accesso: 1

Motivazione: scheda relativa a bene di proprietà privata

## **COMPILAZIONE**

### **COMPILAZIONE**

Anno di redazione: 2006

Ente compilatore: Centro per la cultura d'impresa

Nome: Tonti, Stella

Referente scientifico: Casone, Laura

Funzionario responsabile: Corazza, Maria Chiara



