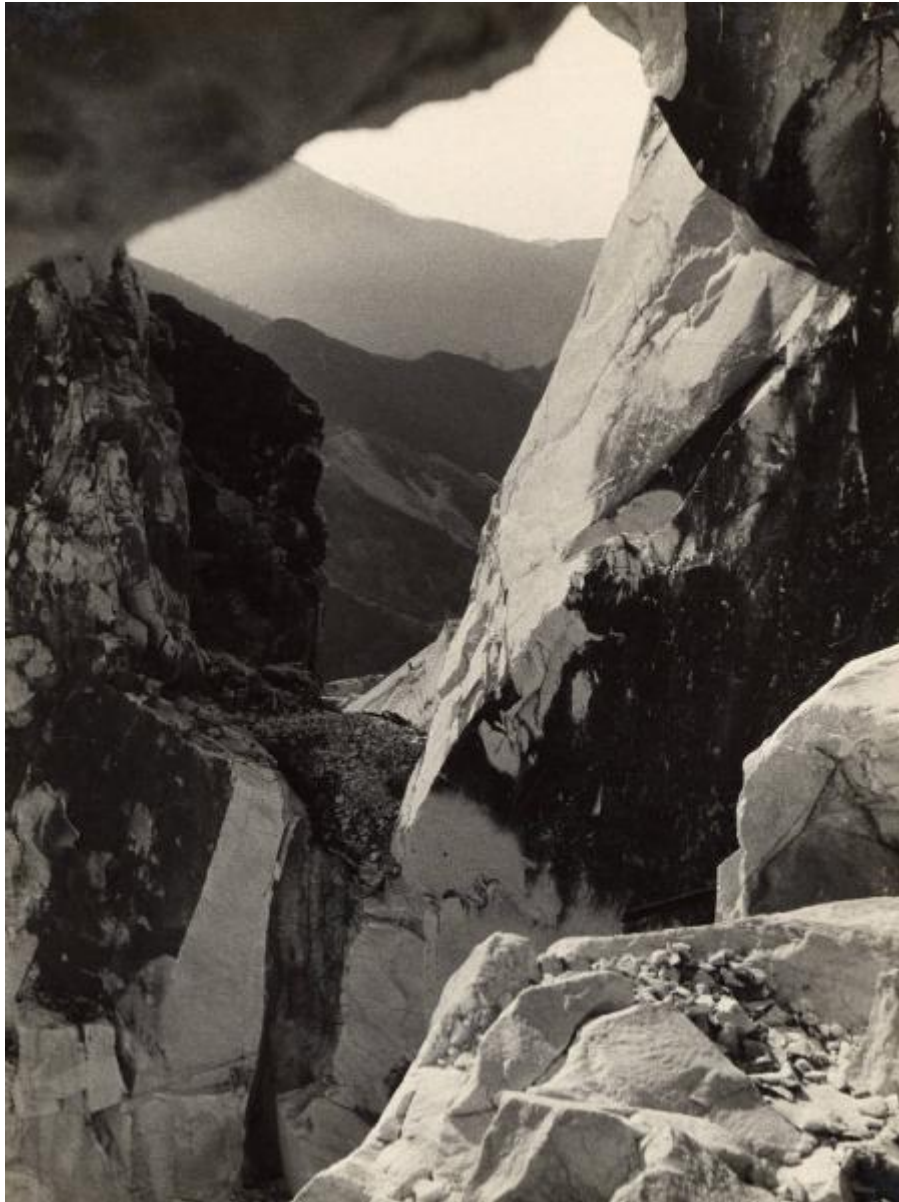


# Carrara - Cave di marmo

Studio Boggeri



Link risorsa: <https://www.lombardiabeniculturali.it/fotografie/schede/IMM-3h040-0000378/>

Scheda SIRBeC: <https://www.lombardiabeniculturali.it/fotografie/schede-complete/IMM-3h040-0000378/>

## CODICI

Unità operativa: 3h040

Numero scheda: 378

Codice scheda: IMM-3h040-0000378

Tipo di scheda: AFRLIMM

Identificazione: Carrara - Cave di marmo

## SOGGETTO

### CLASSIFICAZIONE

Altra classificazione: paesaggio

Tipo classificazione: Classificazione per genere fotografico Archivi dell'Immagine - Regione Lombardia

### THESAURUS

Descrittore: montagna

Tipo thesaurus: Thesaurus AESS, Archivi dell'Immagine - Regione Lombardia

## LUOGO E DATA DELLA RIPRESA

### LOCALIZZAZIONE

Stato: Italia

Regione: Toscana

Provincia: MS

Comune: Carrara

Data: sec. XX secondo quarto

### DATAZIONE GENERICA

Secolo: XX

Frazione di secolo: secondo quarto

### DATAZIONE SPECIFICA

Da: 1935

Validità: ca.

A: 1947

Validità: ca.

## DEFINIZIONE CULTURALE

### AUTORE DELLA FOTOGRAFIA

Nome di persona o ente: Studio Boggeri

Tipo intestazione: E

Dati anagrafici/estremi cronologici: notizie terzo quarto sec. XX

Riferimento all'intervento: fotografo principale

Codice scheda autore: AUF-3h050-0000013

Indicazione del nome e dell'indirizzo: Studio Boggeri. Via Borghetto, 5. Milano

Motivazione dell'attribuzione: timbro

## COMPILAZIONE

### COMPILAZIONE

Anno di redazione: 2006

Nome: Tonti, Stella

Referente scientifico: Casone, Laura

Funzionario responsabile: Corazza, Maria Chiara

## SUPPORTO COLLEGATO: AFRLSUP - SUP-3h040-0000378 [1 / 1]

### CODICI

Unità operativa: 3h040

Numero scheda: 378

Codice scheda: SUP-3h040-0000378

### RIFERIMENTO SCHEDA IMMAGINE

Codice IDK della scheda immagine: IMM-3h040-0000378

Tipo scheda: F

Livello ricerca: P

### CODICE UNIVOCO

Codice regione: 03

Numero catalogo generale: 00651474

Ente schedatore: R03/ Centro per la cultura d'impresa

Ente competente: S303

### OGGETTO

#### OGGETTO

Definizione dell'oggetto: positivo

Natura biblioteconomica dell'oggetto: m

Originalità: originale

#### QUANTITA'

Numero oggetti/elementi: 1

### SOGGETTO

#### TITOLO

Titolo attribuito: Cave di marmo

Specifiche titolo: del catalogatore, dalle didascalie allegate all'album

### LOCALIZZAZIONE GEOGRAFICO-AMMINISTRATIVA

## INDICAZIONE DEL CONTENITORE FISICO

Codice del contenitore fisico: 27508

Categoria del contenitore fisico: architettura

## LOCALIZZAZIONE GEOGRAFICO-AMMINISTRATIVA ATTUALE

Stato: Italia

Regione: Lombardia

Provincia: MI

Nome provincia: Milano

Codice ISTAT comune: 015146

Comune: Milano

## COLLOCAZIONE SPECIFICA

Tipologia: palazzo

Denominazione: Palazzo Via Brisa 3

Indirizzo: Via Brisa, 3

Denominazione struttura conservativa - livello 1: Centro per la cultura d'impresa

## UBICAZIONE

### UBICAZIONE FOTO

Fondo: Edison

Sezione: EDS

Contenitore: 45

Specifiche: Contenitore EDS 45

Collocazione: EDS\_ST\_DV\_2285

Segnatura strutturata: EDS\_2285\_ST\_DV

## CRONOLOGIA

### CRONOLOGIA GENERICA

Secolo: XX

Frazione di secolo: secondo quarto

### CRONOLOGIA SPECIFICA

Da: 1935

Validità: ca.

A: 1947

Validità: ca.

### **MOTIVAZIONE CRONOLOGIA**

Motivazione: analisi tecnico-formale

## **DATI TECNICI**

Indicazione di colore: BN

Materia e tecnica: gelatina bromuro d'argento/carta

### **MISURE**

Tipo misure: supporto primario

Unità di misura: mm

Altezza: 237

Larghezza: 179

Formato: 18x24

## **DATI ANALITICI**

### **ISCRIZIONI**

Classe di appartenenza: documentaria

Tecnica di scrittura: a matita

Posizione: sul supporto primario: verso: in alto a destra

Trascrizione: 121/18

### **STEMMI/MARCHI/TIMBRI**

Classe di appartenenza: timbro

Qualificazione: commerciale

Identificazione: Studio Boggeri

Posizione: sul supporto primario: verso: in alto a sinistra

Descrizione

timbro a inchiostro blu con la scritta a lettere capitali: Studio/ Boggeri/ S. A. Milano/ via Borghetto, 5/ telef. 23.725

Indicazioni sull'oggetto: La fotografia era collocata nella pagina n. [43] dell'album.

## CONSERVAZIONE

### STATO DI CONSERVAZIONE [1 / 2]

Riferimento alla parte: supporto primario: verso

Data: 2006

Stato di conservazione: discreto

Indicazioni specifiche: ingiallimento / residui di carta / residui di colle

### STATO DI CONSERVAZIONE [2 / 2]

Riferimento alla parte: supporto primario: recto

Data: 2006

Stato di conservazione: discreto

Indicazioni specifiche: specchio d'argento

## CONDIZIONE GIURIDICA E VINCOLI

### CONDIZIONE GIURIDICA

Indicazione generica: detenzione privata

### PROVVEDIMENTI DI TUTELA

Tipo di provvedimento: DLgs 42/2004, artt. 13,14

Estremi provvedimento: 2004/07/26

Data notificazione: 2004/07/26

## FONTI E DOCUMENTI DI RIFERIMENTO

### DOCUMENTAZIONE FOTOGRAFICA

Codice univoco della risorsa: SC\_F\_SUP-3h040-0000378\_IMG-0001037692

Genere: documentazione allegata

Tipo: fotografia digitale

Codice identificativo: CCI3h040\_0000378

Nome del file originale: 3h040\_0000378

## ACCESSO AI DATI

### SPECIFICHE DI ACCESSO AI DATI

Profilo di accesso: 1

Motivazione: scheda relativa a bene di proprietà privata

## COMPILAZIONE

### COMPILAZIONE

Anno di redazione: 2006

Ente compilatore: Centro per la cultura d'impresa

Nome: Tonti, Stella

Referente scientifico: Casone, Laura

Funzionario responsabile: Corazza, Maria Chiara



