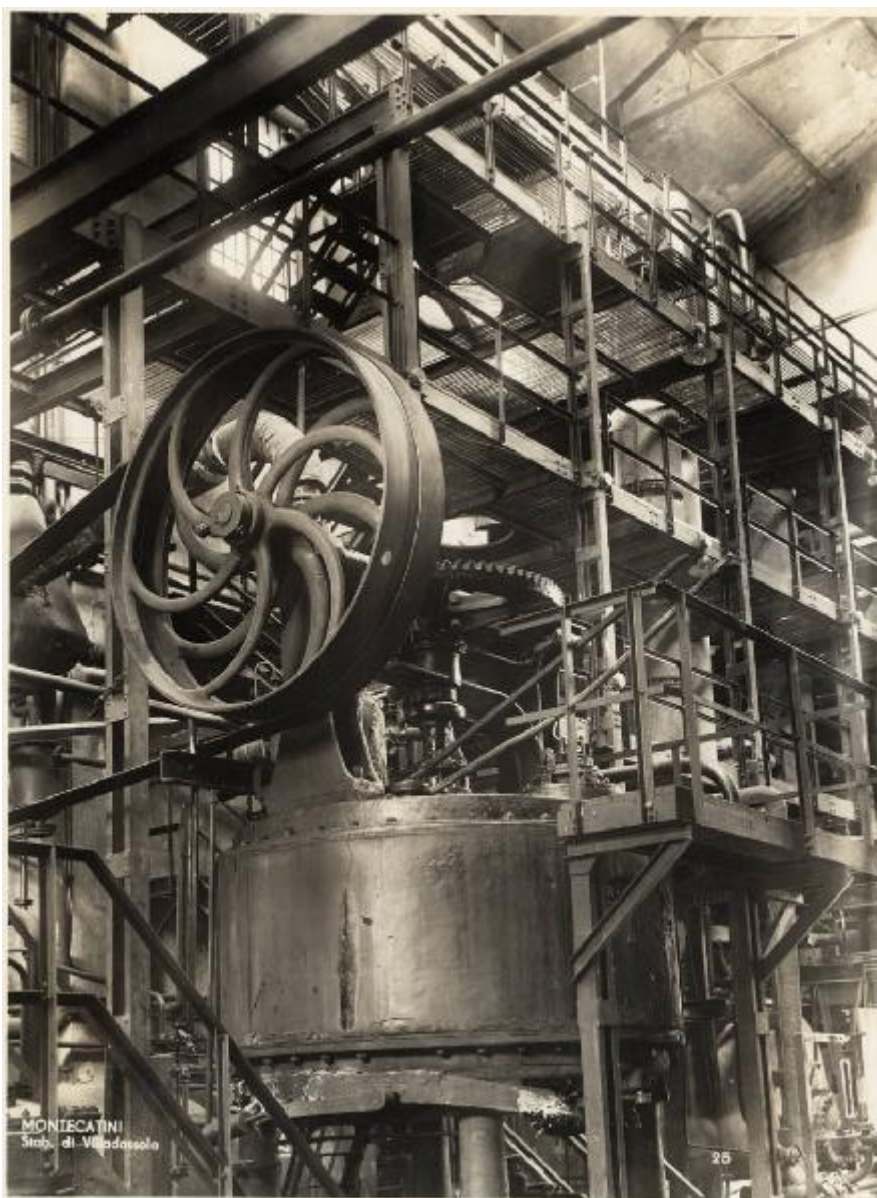


Villadossola - Stabilimento chimico - Impianto anidride acetica - Interno

Stabilimento Fototecnico Crimella



Link risorsa: <https://www.lombardiabeniculturali.it/fotografie/schede/IMM-3h040-0000669/>

Scheda SIRBeC: <https://www.lombardiabeniculturali.it/fotografie/schede-complete/IMM-3h040-0000669/>

CODICI

Unità operativa: 3h040

Numero scheda: 669

Codice scheda: IMM-3h040-0000669

Tipo di scheda: AFRLIMM

Identificazione: Villadossola - Stabilimento chimico - Impianto anidride acetica - Interno

SOGGETTO

CLASSIFICAZIONE

Altra classificazione: foto industriale

Tipo classificazione: Classificazione per genere fotografico Archivi dell'Immagine - Regione Lombardia

THESAURUS [1 / 3]

Descrittore: industria

Tipo thesaurus: Thesaurus AESS, Archivi dell'Immagine - Regione Lombardia

THESAURUS [2 / 3]

Descrittore: macchine / utensili / strumenti di lavoro

Tipo thesaurus: Thesaurus AESS, Archivi dell'Immagine - Regione Lombardia

THESAURUS [3 / 3]

Descrittore: interni

Tipo thesaurus: Thesaurus AESS, Archivi dell'Immagine - Regione Lombardia

LUOGO E DATA DELLA RIPRESA

LOCALIZZAZIONE

Stato: Italia

Regione: Piemonte

Provincia: VB

Comune: Villadossola

Data: 1944/11/23

DATAZIONE GENERICA

Secolo: XX

DATAZIONE SPECIFICA

Da: 1944/11/23

A: 1944/11/23

DEFINIZIONE CULTURALE

AUTORE DELLA FOTOGRAFIA

Nome di persona o ente: Stabilimento Fototecnico Crimella

Tipo intestazione: E

Dati anagrafici/estremi cronologici: 1893/ 1964

Riferimento all'intervento: fotografo principale

Codice scheda autore: AUF-3h050-0000002

Indicazione del nome e dell'indirizzo: Crimella

Motivazione dell'attribuzione: iscrizione

COMPILAZIONE

COMPILAZIONE

Anno di redazione: 2006

Nome: Tonti, Stella

Referente scientifico: Casone, Laura

Funzionario responsabile: Corazza, Maria Chiara

SUPPORTO COLLEGATO: AFRLSUP - SUP-3h040-0000669 [1 / 1]

CODICI

Unità operativa: 3h040

Numero scheda: 669

Codice scheda: SUP-3h040-0000669

RIFERIMENTO SCHEDA IMMAGINE

Codice IDK della scheda immagine: IMM-3h040-0000669

Tipo scheda: F

Livello ricerca: P

CODICE UNIVOCO

Codice regione: 03

Numero catalogo generale: 00651765

Ente schedatore: R03/ Centro per la cultura d'impresa

Ente competente: S303

OGGETTO

OGGETTO

Definizione dell'oggetto: positivo

Natura biblioteconomica dell'oggetto: m

Originalità: originale

QUANTITA'

Numero oggetti/elementi: 1

SOGGETTO

TITOLO

Titolo attribuito: Interno dell'impianto anidride acetica

Specifiche titolo: del catalogatore

LOCALIZZAZIONE GEOGRAFICO-AMMINISTRATIVA

INDICAZIONE DEL CONTENITORE FISICO

Codice del contenitore fisico: 27508

Categoria del contenitore fisico: architettura

LOCALIZZAZIONE GEOGRAFICO-AMMINISTRATIVA ATTUALE

Stato: Italia

Regione: Lombardia

Provincia: MI

Nome provincia: Milano

Codice ISTAT comune: 015146

Comune: Milano

COLLOCAZIONE SPECIFICA

Tipologia: palazzo

Denominazione: Palazzo Via Brisa 3

Indirizzo: Via Brisa, 3

Denominazione struttura conservativa - livello 1: Centro per la cultura d'impresa

UBICAZIONE

UBICAZIONE FOTO

Fondo: Edison

Sezione: EDS

Contenitore: 49

Specifiche: Contenitore EDS 49

Collocazione: EDS_ST_DV_2572

Segnatura strutturata: EDS_2572_ST_DV

CRONOLOGIA

CRONOLOGIA GENERICA

Secolo: XX

Frazione di secolo: secondo quarto

CRONOLOGIA SPECIFICA

Da: 1944/11/23

A: 1945

Validità: ca.

MOTIVAZIONE CRONOLOGIA [1 / 2]

Motivazione: iscrizione

MOTIVAZIONE CRONOLOGIA [2 / 2]

Motivazione: analisi storica

DATI TECNICI

Indicazione di colore: BN

Materia e tecnica: gelatina bromuro d'argento/carta

MISURE

Tipo misure: supporto primario

Unità di misura: mm

Altezza: 227

Larghezza: 163

Formato: 18x24

DATI ANALITICI

ISCRIZIONI [1 / 5]

Classe di appartenenza: didascalica

Tecnica di scrittura: a pennarello blu

Posizione: sul supporto primario: verso: nel timbro in alto a sinistra

Trascrizione: Villadossola/ reparto anidride acetica

ISCRIZIONI [2 / 5]

Classe di appartenenza: documentaria

Tecnica di scrittura: a pennarello blu

Posizione: sul supporto primario: verso: in alto a sinistra

Trascrizione: 23.11.1944

ISCRIZIONI [3 / 5]

Classe di appartenenza: indicazione di responsabilità

Tecnica di scrittura: a pennarello blu

Posizione: sul supporto primario: verso: nel timbro in alto a sinistra

Trascrizione: Crimella 25

ISCRIZIONI [4 / 5]

Classe di appartenenza: documentaria

Tecnica di scrittura: fotografica

Posizione: sul supporto primario: recto: in basso a destra

Trascrizione: 25

ISCRIZIONI [5 / 5]

Classe di appartenenza: didascalica

Tecnica di scrittura: fotografica

Posizione: sul supporto primario: recto: in basso a sinistra

Trascrizione: MONTECATINI/ Stab. di Villadossola

STEMMI/MARCHI/TIMBRI

Classe di appartenenza: timbro

Qualificazione: copyright

Identificazione: Ufficio pubblicità Montecatini

Posizione: sul supporto primario: verso: in alto a sinistra

Descrizione

timbro rettangolare a inchiostro rosso con la scritta: MONTECATINI - UFFICIO PUBBLICITÀ/ Unità .../ Soggetto .../ Data d'esecuzione .../ Autore .../ TUTTI I DIRITTI RISERVATI

Indicazioni sull'oggetto: La fotografia era collocata nella pagina n. [5] dell'album.

CONSERVAZIONE

STATO DI CONSERVAZIONE [1 / 2]

Riferimento alla parte: supporto primario: verso

Data: 2006

Stato di conservazione: discreto

Indicazioni specifiche: ingiallimento / residui di carta / residui di colle

STATO DI CONSERVAZIONE [2 / 2]

Riferimento alla parte: supporto primario: recto

Data: 2006

Stato di conservazione: discreto

Indicazioni specifiche: specchio d'argento

CONDIZIONE GIURIDICA E VINCOLI

CONDIZIONE GIURIDICA

Indicazione generica: detenzione privata

PROVVEDIMENTI DI TUTELA

Tipo di provvedimento: DLgs 42/2004, artt. 13,14

Estremi provvedimento: 2004/07/26

Data notificazione: 2004/07/26

FONTI E DOCUMENTI DI RIFERIMENTO

DOCUMENTAZIONE FOTOGRAFICA

Codice univoco della risorsa: SC_F_SUP-3h040-0000669_IMG-0001037984

Genere: documentazione allegata

Tipo: fotografia digitale

Codice identificativo: CCI3h040_0000669

Nome del file originale: 3h040_0000669

ACCESSO AI DATI

SPECIFICHE DI ACCESSO AI DATI

Profilo di accesso: 1

Motivazione: scheda relativa a bene di proprietà privata

COMPILAZIONE

COMPILAZIONE

Anno di redazione: 2006

Ente compilatore: Centro per la cultura d'impresa

Nome: Tonti, Stella

Referente scientifico: Casone, Laura

Funzionario responsabile: Corazza, Maria Chiara

AGGIORNAMENTO-REVISIONE

Anno di aggiornamento/revisione: 2016

Nome: Corazza, Maria Chiara

Ente compilatore: S303

Referente scientifico: Corazza, Maria Chiara

Funzionario responsabile: Corazza, Maria Chiara

