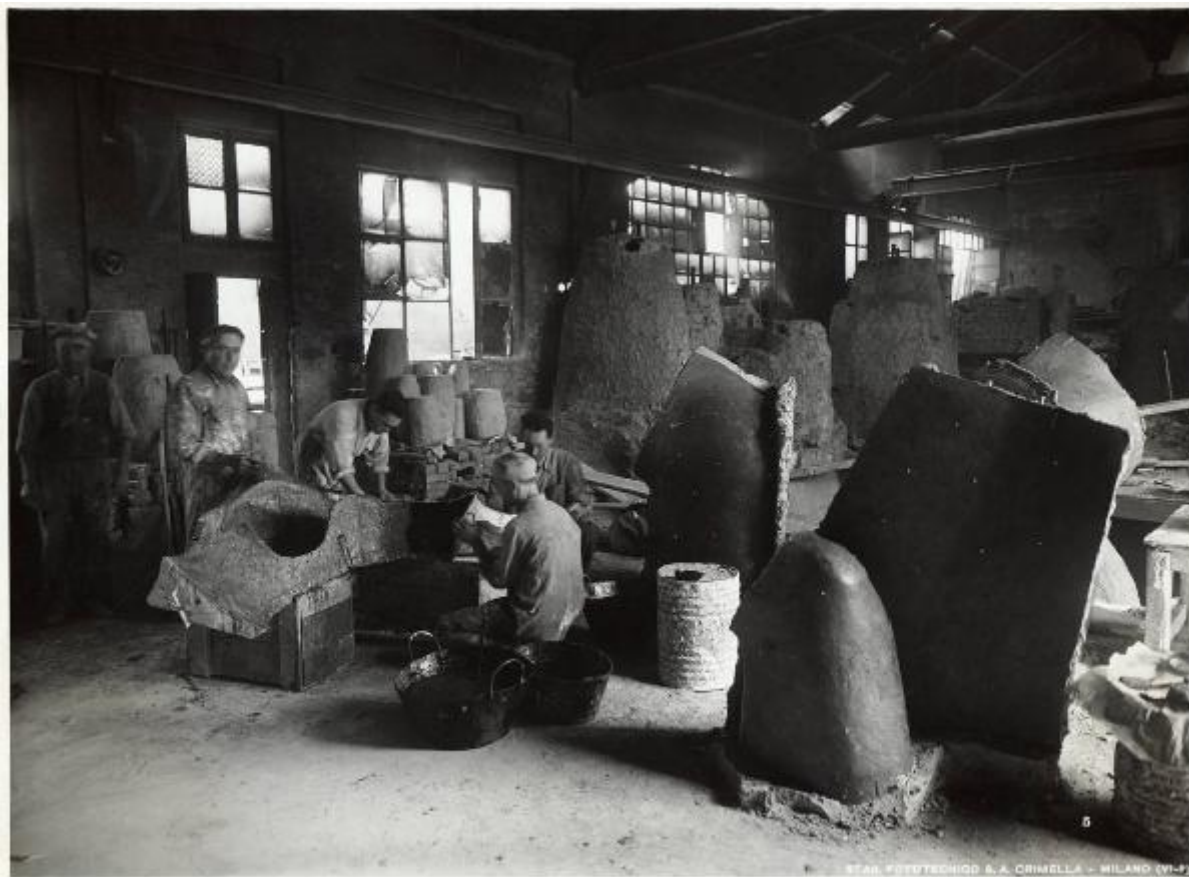


Milano - Fonderia Artistica Battaglia - Statua equestre "Il genio italico" - Laboratorio

Stabilimento Fototecnico Crimella (attr.)



Link risorsa: <https://www.lombardiabeniculturali.it/fotografie/schede/IMM-3h040-0000772/>

Scheda SIRBeC: <https://www.lombardiabeniculturali.it/fotografie/schede-complete/IMM-3h040-0000772/>

CODICI

Unità operativa: 3h040

Numero scheda: 772

Codice scheda: IMM-3h040-0000772

Tipo di scheda: AFRLIMM

SOGGETTO

SOGGETTO

Indicazioni sul soggetto

Milano. Artigiani preparano il modello in gesso della statua equestre "Il genio italico" di Giorgio Gori, in lega leggera anticorrosiva Montecatini nella Fonderia Artistica Battaglia, Pogliani, Frigerio, Vecchi. La Montecatini aveva commissionato l'opera alla Fonderia per il Padiglione italiano all'Esposizione di Parigi del 1937 che allora si intitolava "Il genio del fascismo". Dopodiché la scultura fu collocata davanti al Padiglione della Montecatini alla Fiera campionaria del 1938 e infine alla centrale idroelettrica di Ponte Gardena.

Identificazione: Milano - Fonderia Artistica Battaglia - Statua equestre "Il genio italico" - Laboratorio

CLASSIFICAZIONE

Altra classificazione: reportage

Tipo classificazione: Classificazione per genere fotografico Archivi dell'Immagine - Regione Lombardia

THESAURUS [1 / 3]

Descrittore: monumenti / lapidi

Tipo thesaurus: Thesaurus AESS, Archivi dell'Immagine - Regione Lombardia

THESAURUS [2 / 3]

Descrittore: lavoro artigianale

Tipo thesaurus: Thesaurus AESS, Archivi dell'Immagine - Regione Lombardia

THESAURUS [3 / 3]

Descrittore: arte

Tipo thesaurus: Thesaurus AESS, Archivi dell'Immagine - Regione Lombardia

LUOGO E DATA DELLA RIPRESA

LOCALIZZAZIONE

Stato: Italia

Regione: Lombardia

Provincia: MI

Comune: Milano

Data: 1937

DATAZIONE GENERICA

Secolo: XX

Frazione di secolo: secondo quarto

DATAZIONE SPECIFICA

Da: 1937

A: 1937

DEFINIZIONE CULTURALE

AUTORE DELLA FOTOGRAFIA

Nome di persona o ente: Stabilimento Fototecnico Crimella

Tipo intestazione: E

Dati anagrafici/estremi cronologici: 1891/ 1975

Riferimento all'autore: attr.

Riferimento all'intervento: fotografo principale

Codice scheda autore: AUF-3h050-0000011

Indicazione del nome e dell'indirizzo: Stab. Fototecnico S. A. Crimella. Milano

Motivazione dell'attribuzione: confronto

Specifiche sull'attribuzione: altro esemplare con iscrizione

AUTORE OPERA FOTOGRAFATA

Nome di persona o ente: Gori, Giorgio

Tipo intestazione: P

Dati anagrafici: notizie 1937

Codice scheda autore: 3h080-00020

Sigla per citazione: 00011000

COMPILAZIONE

COMPILAZIONE

Anno di redazione: 2006

Nome: Tonti, Stella

Referente scientifico: Casone, Laura

Funzionario responsabile: Corazza, Maria Chiara

SUPPORTO COLLEGATO: AFRLSUP - SUP-3h040-0000772 [1 / 1]

CODICI

Unità operativa: 3h040

Numero scheda: 772

Codice scheda: SUP-3h040-0000772

RIFERIMENTO SCHEDA IMMAGINE

Codice IDK della scheda immagine: IMM-3h040-0000772

Tipo scheda: F

Livello ricerca: P

CODICE UNIVOCO

Codice regione: 03

Numero catalogo generale: 00651868

Ente schedatore: R03/ Centro per la cultura d'impresa

Ente competente: S303

OGGETTO

OGGETTO

Definizione dell'oggetto: positivo

Natura biblioteconomica dell'oggetto: m

Originalità: originale

QUANTITA'

Numero oggetti/elementi: 1

SOGGETTO

TITOLO

Titolo attribuito: Artigiani al lavoro

Specifiche titolo: del catalogatore

LOCALIZZAZIONE GEOGRAFICO-AMMINISTRATIVA

INDICAZIONE DEL CONTENITORE FISICO

Codice del contenitore fisico: 27508

Categoria del contenitore fisico: architettura

LOCALIZZAZIONE GEOGRAFICO-AMMINISTRATIVA ATTUALE

Stato: Italia

Regione: Lombardia

Provincia: MI

Nome provincia: Milano

Codice ISTAT comune: 015146

Comune: Milano

COLLOCAZIONE SPECIFICA

Tipologia: palazzo

Denominazione: Palazzo Via Brisa 3

Indirizzo: Via Brisa, 3

Denominazione struttura conservativa - livello 1: Centro per la cultura d'impresa

UBICAZIONE

UBICAZIONE FOTO

Fondo: Edison

Sezione: EDS

Contenitore: 50

Specifiche: Contenitore EDS 50

Collocazione: EDS_ST_DV_2675

Segnatura strutturata: EDS_2675_ST_DV

CRONOLOGIA

CRONOLOGIA GENERICA

Secolo: XX

Frazione di secolo: secondo quarto

CRONOLOGIA SPECIFICA

Da: 1940

Validità: ca.

A: 1950

Validità: ca.

MOTIVAZIONE CRONOLOGIA

Motivazione: analisi tecnico-formale

DATI TECNICI

Indicazione di colore: BN

Materia e tecnica: gelatina bromuro d'argento/carta

MISURE

Tipo misure: supporto primario

Unità di misura: mm

Altezza: 176

Larghezza: 234

Formato: 18x24

DATI ANALITICI

ISCRIZIONI [1 / 2]

Classe di appartenenza: documentaria

Tecnica di scrittura: fotografica

Posizione: sul supporto primario: recto: in basso a destra

Trascrizione: 5

ISCRIZIONI [2 / 2]

Classe di appartenenza: indicazione di responsabilità

Tecnica di scrittura: fotografica

Posizione: sul supporto primario: recto: in basso a destra

Trascrizione: STAB. FOTOTECNICO S. A. CRIMELLA - MILANO (VI-5)

Indicazioni sull'oggetto: La fotografia era collocata nella pagina n. [5] dell'album.

Notizie storico-critiche

Questa statua equestre è "Il genio italico" di Giorgio Gori, in lega leggera anticorrosione Montecatini realizzata dalla Fonderia Artistica Battaglia, Pogliani, Frigerio, Vecchi. La Montecatini aveva commissionato l'opera alla Fonderia per il Padiglione italiano all'Esposizione di Parigi del 1937 che allora si intitolava "Il genio del fascismo". Dopodiché la scultura fu collocata davanti al Padiglione della Montecatini alla Fiera campionaria del 1938 e infine alla centrale idroelettrica di Ponte Gardena.

Non è stato possibile verificare la seguente informazione trovata su un sito internet : "Sul basamento si legge la dedica originaria "Al Genio del Fascismo", modificata nel 1945 in "Al Genio del Lavoratore Italiano". Distrutta da un attentato terroristico il 29 gennaio 1961 e non più ricostruita".

CONSERVAZIONE

STATO DI CONSERVAZIONE

Riferimento alla parte: supporto primario: verso

Data: 2006

Stato di conservazione: discreto

Indicazioni specifiche: ingiallimento / residui di carta / residui di colle

CONDIZIONE GIURIDICA E VINCOLI

CONDIZIONE GIURIDICA

Indicazione generica: detenzione privata

PROVVEDIMENTI DI TUTELA

Tipo di provvedimento: DLgs 42/2004, artt. 13,14

Estremi provvedimento: 2004/07/26

Data notificazione: 2004/07/26

FONTI E DOCUMENTI DI RIFERIMENTO

DOCUMENTAZIONE FOTOGRAFICA

Codice univoco della risorsa: SC_F_SUP-3h040-0000772_IMG-0001038087

Genere: documentazione allegata

Tipo: fotografia digitale

Codice identificativo: CCI3h040_0000772

Nome del file originale: 3h040_0000772

BIBLIOGRAFIA

Genere: bibliografia di confronto

Titolo libro o rivista: Fonderia d'arte Battaglia & C. spa 1913-1965 nell'anniversario della fondazione

Luogo di edizione: Milano

Anno di edizione: 1965

Codice scheda bibliografia: 3h080-00015

ACCESSO AI DATI

SPECIFICHE DI ACCESSO AI DATI

Profilo di accesso: 1

Motivazione: scheda relativa a bene di proprietà privata

COMPILAZIONE

COMPILAZIONE

Anno di redazione: 2006

Ente compilatore: Centro per la cultura d'impresa

Nome: Tonti, Stella

Referente scientifico: Casone, Laura

Funzionario responsabile: Corazza, Maria Chiara

AGGIORNAMENTO-REVISIONE

Anno di aggiornamento/revisione: 2016

Nome: Corazza, Maria Chiara

Ente compilatore: S303

Referente scientifico: Corazza, Maria Chiara

Funzionario responsabile: Corazza, Maria Chiara

