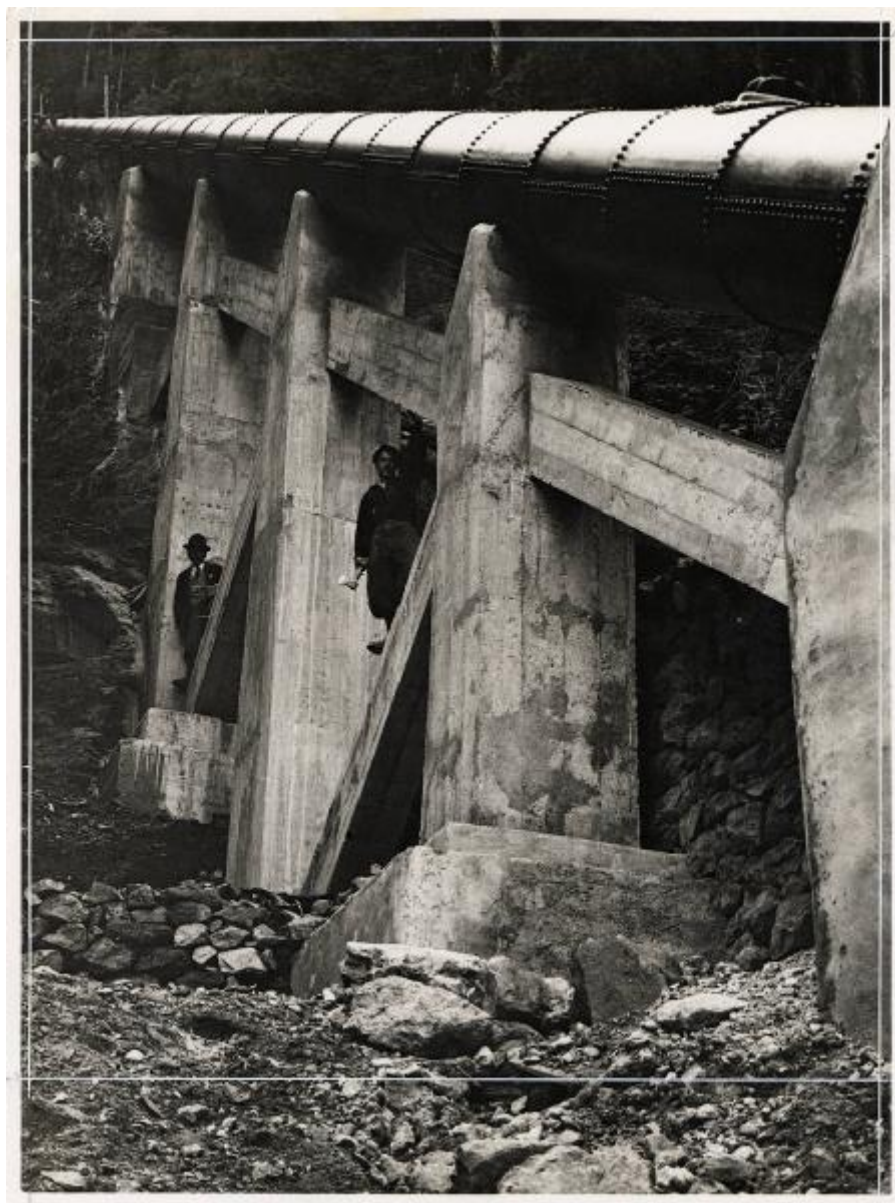


Bressanone - Centrale elettrica - Paratie - Operai

Forstner, Theo



Link risorsa: <https://www.lombardiabeniculturali.it/fotografie/schede/IMM-3h040-0000812/>

Scheda SIRBeC: <https://www.lombardiabeniculturali.it/fotografie/schede-complete/IMM-3h040-0000812/>

CODICI

Unità operativa: 3h040

Numero scheda: 812

Codice scheda: IMM-3h040-0000812

Tipo di scheda: AFRLIMM

SOGGETTO

SOGGETTO

Indicazioni sul soggetto: Operai al lavoro sulla condotta forzata.

Identificazione: Bressanone - Centrale elettrica - Paratie - Operai

CLASSIFICAZIONE

Altra classificazione: foto industriale

Tipo classificazione: Classificazione per genere fotografico Archivi dell'Immagine - Regione Lombardia

THESAURUS [1 / 3]

Descrittore: ingegneria civile e militare

Tipo thesaurus: Thesaurus AESS, Archivi dell'Immagine - Regione Lombardia

THESAURUS [2 / 3]

Descrittore: macchine / utensili / strumenti di lavoro

Tipo thesaurus: Thesaurus AESS, Archivi dell'Immagine - Regione Lombardia

THESAURUS [3 / 3]

Descrittore: lavoro operaio

Tipo thesaurus: Thesaurus AESS, Archivi dell'Immagine - Regione Lombardia

LUOGO E DATA DELLA RIPRESA

LOCALIZZAZIONE

Stato: Italia

Regione: Trentino-Alto Adige

Provincia: BZ

Comune: Bressanone

Data: 1934 ca.

DATAZIONE GENERICA

Secolo: XX

Frazione di secolo: secondo quarto

DATAZIONE SPECIFICA

Da: 1934

Validità: ca.

A: 1940

Validità: ca.

DEFINIZIONE CULTURALE

AUTORE DELLA FOTOGRAFIA

Nome di persona o ente: Forstner, Theo

Tipo intestazione: P

Dati anagrafici/estremi cronologici: notizie seconda metà sec. XX

Riferimento all'intervento: fotografo principale

Codice scheda autore: AUF-3h040-0000017

Indicazione del nome e dell'indirizzo: Studio - Fotografico Theo Forstner Chiesa Klausen

Motivazione dell'attribuzione: timbro

COMPILAZIONE

COMPILAZIONE

Anno di redazione: 2006

Nome: Tonti, Stella

Referente scientifico: Casone, Laura

Funzionario responsabile: Corazza, Maria Chiara

AGGIORNAMENTO-REVISIONE

Data: 2017

Nome: Cerri, Silvia

Referente scientifico: Cerri, Silvia

Funzionario responsabile: Bilotto, Antonella

SUPPORTO COLLEGATO: AFRLSUP - SUP-3h040-0000812 [1 / 1]

CODICI

Unità operativa: 3h040

Numero scheda: 812

Codice scheda: SUP-3h040-0000812

RIFERIMENTO SCHEDA IMMAGINE

Codice IDK della scheda immagine: IMM-3h040-0000812

Tipo scheda: F

Livello ricerca: P

CODICE UNIVOCO

Codice regione: 03

Numero catalogo generale: 00651908

Ente schedatore: R03/ Centro per la cultura d'impresa

Ente competente: S303

OGGETTO

OGGETTO

Definizione dell'oggetto: positivo

Natura biblioteconomica dell'oggetto: m

Originalità: originale

QUANTITA'

Numero oggetti/elementi: 1

SOGGETTO

TITOLO

Titolo attribuito: Costruzione delle paratie

Specifiche titolo: del catalogatore

LOCALIZZAZIONE GEOGRAFICO-AMMINISTRATIVA

INDICAZIONE DEL CONTENITORE FISICO

Codice del contenitore fisico: 27508

Categoria del contenitore fisico: architettura

LOCALIZZAZIONE GEOGRAFICO-AMMINISTRATIVA ATTUALE

Stato: Italia

Regione: Lombardia

Provincia: MI

Nome provincia: Milano

Codice ISTAT comune: 015146

Comune: Milano

COLLOCAZIONE SPECIFICA

Tipologia: palazzo

Denominazione: Palazzo Via Brisa 3

Indirizzo: Via Brisa, 3

Denominazione struttura conservativa - livello 1: Centro per la cultura d'impresa

UBICAZIONE

UBICAZIONE FOTO

Fondo: Edison

Sezione: EDS

Contenitore: 50

Specifiche: Contenitore EDS 50

Collocazione: EDS_ST_DV_2713

Segnatura strutturata: EDS_2713_ST_DV

CRONOLOGIA

CRONOLOGIA GENERICA

Secolo: XX

Frazione di secolo: secondo quarto

CRONOLOGIA SPECIFICA

Da: 1934

Validità: ca.

A: 1940

Validità: ca.

MOTIVAZIONE CRONOLOGIA

Motivazione: analisi storica

Specifiche: inizio dei lavori di costruzione della centrale elettrica (1934 ca.)

DATI TECNICI

Indicazione di colore: BN

Materia e tecnica: gelatina bromuro d'argento/carta

Specifiche tecniche: riquadratura

MISURE

Tipo misure: supporto primario

Unità di misura: mm

Altezza: 237

Larghezza: 171

Formato: 18x24

DATI ANALITICI

ISCRIZIONI [1 / 4]

Classe di appartenenza: didascalica

Tecnica di scrittura: a matita

Posizione: sul supporto primario: verso: in basso al centro

Trascrizione: Rio Valles meccanismi/ di comando paratie

ISCRIZIONI [2 / 4]

Classe di appartenenza: didascalica

Tecnica di scrittura: a pastello rosso

Posizione: sul supporto primario: verso: in basso al centro

Trascrizione: centrali elettriche

ISCRIZIONI [3 / 4]

Classe di appartenenza: documentaria

Tecnica di scrittura: a pastello verde

Posizione: sul supporto primario: verso: in basso al centro

Trascrizione: base cm 9.6

ISCRIZIONI [4 / 4]

Classe di appartenenza: documentaria

Tecnica di scrittura: a matita

Posizione: sul supporto primario: verso: in alto a sinistra

Trascrizione: 2

STEMMI/MARCHI/TIMBRI [1 / 2]

Classe di appartenenza: timbro

Qualificazione: commerciale

Identificazione: Theo Forstner

Posizione: sul supporto primario: verso: in alto al centro

Descrizione

timbro a inchiostro blu con la scritta a lettere capitali: Studio - Fotografico/ Theo Forstner Chiusa/Klausen/ C.C.I. Bolzano N. 3651 Alto Adige Italia

STEMMI/MARCHI/TIMBRI [2 / 2]

Classe di appartenenza: timbro

Posizione: sul supporto primario: verso: in alto a destra

Descrizione: timbro a inchiostro blu con il numero: N° 53134

CONSERVAZIONE

STATO DI CONSERVAZIONE

Riferimento alla parte: supporto primario: verso

Data: 2006

Stato di conservazione: discreto

Indicazioni specifiche: macchie / residui di carta / residui di colle / strappi

CONDIZIONE GIURIDICA E VINCOLI

CONDIZIONE GIURIDICA

Indicazione generica: detenzione privata

PROVVEDIMENTI DI TUTELA

Tipo di provvedimento: DLgs 42/2004, artt. 13,14

Estremi provvedimento: 2004/07/26

Data notificazione: 2004/07/26

FONTI E DOCUMENTI DI RIFERIMENTO

DOCUMENTAZIONE FOTOGRAFICA

Codice univoco della risorsa: SC_F_SUP-3h040-0000812_IMG-0001038127

Genere: documentazione allegata

Tipo: fotografia digitale

Codice identificativo: CCI3h040_0000812

Nome del file originale: 3h040_0000812

ACCESSO AI DATI

SPECIFICHE DI ACCESSO AI DATI

Profilo di accesso: 1

Motivazione: scheda relativa a bene di proprietà privata

COMPILAZIONE

COMPILAZIONE

Anno di redazione: 2006

Ente compilatore: Centro per la cultura d'impresa

Nome: Tonti, Stella

Referente scientifico: Casone, Laura

Funzionario responsabile: Corazza, Maria Chiara

