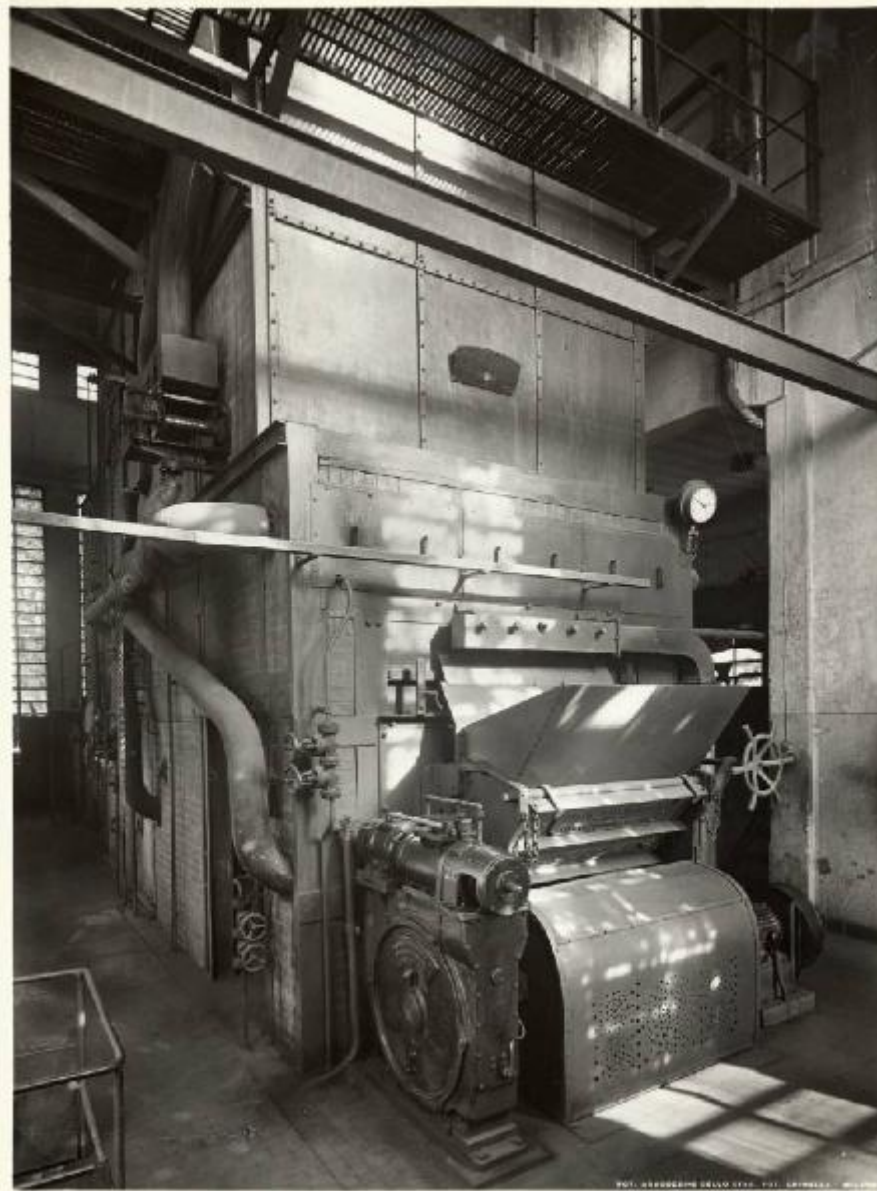


Linate - Stabilimento ossigenati - Caldaia a vapore

Aragozzini, Vincenzo



Link risorsa: <https://www.lombardiabeniculturali.it/fotografie/schede/IMM-3h040-0001022/>

Scheda SIRBeC: <https://www.lombardiabeniculturali.it/fotografie/schede-complete/IMM-3h040-0001022/>

CODICI

Unità operativa: 3h040

Numero scheda: 1022

Codice scheda: IMM-3h040-0001022

Tipo di scheda: AFRLIMM

Identificazione: Linate - Stabilimento ossigenati - Caldaia a vapore

SOGGETTO

CLASSIFICAZIONE

Altra classificazione: foto industriale

Tipo classificazione: Classificazione per genere fotografico Archivi dell'Immagine - Regione Lombardia

THESAURUS [1 / 4]

Descrittore: industria

Tipo thesaurus: Thesaurus AESS, Archivi dell'Immagine - Regione Lombardia

THESAURUS [2 / 4]

Descrittore: fabbrica / opificio

Tipo thesaurus: Thesaurus AESS, Archivi dell'Immagine - Regione Lombardia

THESAURUS [3 / 4]

Descrittore: interni

Tipo thesaurus: Thesaurus AESS, Archivi dell'Immagine - Regione Lombardia

THESAURUS [4 / 4]

Descrittore: macchine / utensili / strumenti di lavoro

Tipo thesaurus: Thesaurus AESS, Archivi dell'Immagine - Regione Lombardia

LUOGO E DATA DELLA RIPRESA

LOCALIZZAZIONE

Stato: Italia

Regione: Lombardia

Provincia: MI

Comune: Milano

Località: Linate

Data: 1944/09/22

DATAZIONE GENERICA

Secolo: XX

Frazione di secolo: secondo quarto

DATAZIONE SPECIFICA

Da: 1944/09/22

A: 1944/09/22

DEFINIZIONE CULTURALE

AUTORE DELLA FOTOGRAFIA

Nome di persona o ente: Aragozzini, Vincenzo

Tipo intestazione: P

Dati anagrafici/estremi cronologici: 1891/ 1975

Riferimento all'intervento: fotografo principale

Codice scheda autore: AUF-3h030-0000003

Indicazione del nome e dell'indirizzo: Fot. Aragozzini dello Stab. Fot. Crimella. Milano

Motivazione dell'attribuzione: iscrizione

COMPILAZIONE

COMPILAZIONE

Anno di redazione: 2008

Nome: Tonti, Stella

Referente scientifico: Corazza, Maria Chiara

Funzionario responsabile: Corazza, Maria Chiara

SUPPORTO COLLEGATO: AFRLSUP - SUP-3h040-0001022 [1 / 1]

CODICI

Unità operativa: 3h040

Numero scheda: 1022

Codice scheda: SUP-3h040-0001022

RIFERIMENTO SCHEDA IMMAGINE

Codice IDK della scheda immagine: IMM-3h040-0001022

Tipo scheda: F

Livello ricerca: P

CODICE UNIVOCO

Codice regione: 03

Numero catalogo generale: 01972214

Ente schedatore: R03/ Centro per la cultura d'impresa

Ente competente: S303

OGGETTO

OGGETTO

Definizione dell'oggetto: positivo

Natura biblioteconomica dell'oggetto: m

Originalità: originale

QUANTITA'

Numero oggetti/elementi: 1

SOGGETTO

TITOLO

Titolo attribuito: Caldaia a vapore

Specifiche titolo: del catalogatore

LOCALIZZAZIONE GEOGRAFICO-AMMINISTRATIVA

INDICAZIONE DEL CONTENITORE FISICO

Codice del contenitore fisico: 27508

Categoria del contenitore fisico: architettura

LOCALIZZAZIONE GEOGRAFICO-AMMINISTRATIVA ATTUALE

Stato: Italia

Regione: Lombardia

Provincia: MI

Nome provincia: Milano

Codice ISTAT comune: 015146

Comune: Milano

COLLOCAZIONE SPECIFICA

Tipologia: palazzo

Denominazione: Palazzo Via Brisa 3

Indirizzo: Via Brisa, 3

Denominazione struttura conservativa - livello 1: Centro per la cultura d'impresa

UBICAZIONE

UBICAZIONE FOTO

Fondo: Edison

Sezione: EDS

Serie archivistica: AL000642

Contenitore: 98

Specifiche: Contenitore EDS 98

Collocazione: EDS_ST_DV_4213

Segnatura strutturata: EDS_4213_ST_DV

CRONOLOGIA

CRONOLOGIA GENERICA

Secolo: XX

Frazione di secolo: secondo quarto

CRONOLOGIA SPECIFICA

Da: 1944/09/22

A: 1944/09/22

MOTIVAZIONE CRONOLOGIA

Motivazione: iscrizione

Specifiche: data

DATI TECNICI

Indicazione di colore: BN

Materia e tecnica: gelatina bromuro d'argento/carta

MISURE

Tipo misure: supporto primario

Unità di misura: mm

Altezza: 231

Larghezza: 172

Formato: 18x24

DATI ANALITICI

ISCRIZIONI [1 / 6]

Classe di appartenenza: didascalica

Tecnica di scrittura: a penna blu

Posizione: sul supporto primario: verso: nel timbro in basso al centro

Trascrizione: Stab. Ossigenati

ISCRIZIONI [2 / 6]

Classe di appartenenza: didascalica

Tecnica di scrittura: a penna

Posizione: sul supporto primario: verso: nel timbro in basso al centro

Trascrizione: Linate

ISCRIZIONI [3 / 6]

Classe di appartenenza: documentaria

Tecnica di scrittura: a penna

Posizione: sul supporto primario: verso: nel timbro in basso al centro

Trascrizione: 22-9-44

ISCRIZIONI [4 / 6]

Classe di appartenenza: documentaria

Tecnica di scrittura: a penna

Posizione: sul supporto primario: verso: nel timbro in basso al centro

Trascrizione: 62

ISCRIZIONI [5 / 6]

Classe di appartenenza: commerciale

Tecnica di scrittura: tipografica

Posizione: sul supporto primario: verso: in basso a sinistra

Trascrizione: Fot. Aragozzini dello Stab. Fot. Crimella. Milano

ISCRIZIONI [6 / 6]

Classe di appartenenza: didascalica

Tecnica di scrittura: a penna blu

Posizione: sul supporto primario: verso: in alto a sinistra

Trascrizione: Caldaia a vapore/Caldaia a vapore

STEMMI/MARCHI/TIMBRI

Classe di appartenenza: timbro

Qualificazione: copyright

Identificazione: Servizio pubblicità Montecatini

Posizione: sul supporto primario: verso: in basso al centro

Descrizione

timbro a inchiostro viola con la scritta: MONTECATINI - SERVIZIO PUBBLICITÀ/ Unità.../ Soggetto.../ Data d'esecuzione.../ Autore: Crimella Neg. N.../ TUTTI I DIRITTI RISERVATI

Indicazioni sull'oggetto: La fotografia era collocata nella pagina n. [32] dell'album (etichetta sulla pagina: 30).

CONSERVAZIONE

STATO DI CONSERVAZIONE

Riferimento alla parte: supporto primario: verso

Data: 2008

Stato di conservazione: discreto

Indicazioni specifiche: ingiallimento / residui di carta / strappi

CONDIZIONE GIURIDICA E VINCOLI

CONDIZIONE GIURIDICA

Indicazione generica: detenzione privata

PROVVEDIMENTI DI TUTELA

Tipo di provvedimento: DLgs 42/2004, artt. 13,14

Estremi provvedimento: 2004/07/26

Data notificazione: 2004/07/26

FONTI E DOCUMENTI DI RIFERIMENTO

DOCUMENTAZIONE FOTOGRAFICA

Codice univoco della risorsa: SC_F_SUP-3h040-0001022_IMG-0001038337

Genere: documentazione allegata

Tipo: fotografia digitale

Codice identificativo: CCI3h040_0001022

Nome del file originale: 3h040_0001022

ACCESSO AI DATI

SPECIFICHE DI ACCESSO AI DATI

Profilo di accesso: 1

Motivazione: scheda relativa a bene di proprietà privata

COMPILAZIONE

COMPILAZIONE

Anno di redazione: 2008

Ente compilatore: Centro per la cultura d'impresa

Nome: Tonti, Stella

Referente scientifico: Corazza, Maria Chiara

Funzionario responsabile: Corazza, Maria Chiara

