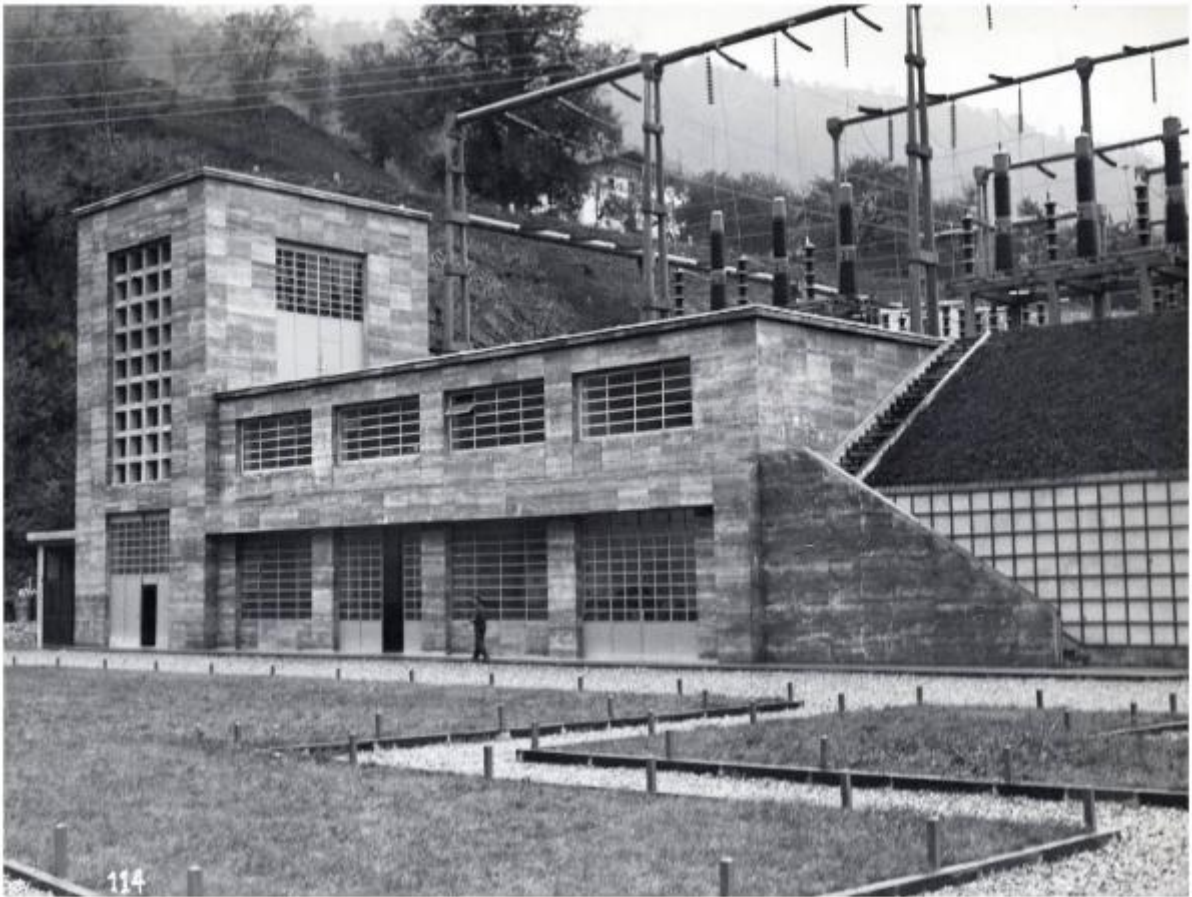


Bressanone - Centrale idroelettrica - Cabina - Esterno

Aragozzini, Vincenzo



Link risorsa: <https://www.lombardiabeniculturali.it/fotografie/schede/IMM-3h040-0001156/>

Scheda SIRBeC: <https://www.lombardiabeniculturali.it/fotografie/schede-complete/IMM-3h040-0001156/>

CODICI

Unità operativa: 3h040

Numero scheda: 1156

Codice scheda: IMM-3h040-0001156

Tipo di scheda: AFRLIMM

Identificazione: Bressanone - Centrale idroelettrica - Cabina - Esterno

SOGGETTO

CLASSIFICAZIONE

Altra classificazione: foto industriale

Tipo classificazione: Classificazione per genere fotografico Archivi dell'Immagine - Regione Lombardia

THESAURUS [1 / 2]

Descrittore: ingegneria civile e militare

Tipo thesaurus: Thesaurus AESS, Archivi dell'Immagine - Regione Lombardia

THESAURUS [2 / 2]

Descrittore: architettura

Tipo thesaurus: Thesaurus AESS, Archivi dell'Immagine - Regione Lombardia

LUOGO E DATA DELLA RIPRESA

LOCALIZZAZIONE

Stato: Italia

Regione: Trentino-Alto Adige

Provincia: BZ

Comune: Bressanone

Data: 1953 ca.

DATAZIONE GENERICA

Secolo: XX

Frazione di secolo: terzo quarto

DATAZIONE SPECIFICA

Da: 1953

Validità: ca.

A: 1953

Validità: ca.

DEFINIZIONE CULTURALE

AUTORE DELLA FOTOGRAFIA

Nome di persona o ente: Aragozzini, Vincenzo

Tipo intestazione: P

Dati anagrafici/estremi cronologici: 1891/ 1975

Riferimento all'intervento: fotografo principale

Codice scheda autore: AUF-3h030-0000003

Indicazione del nome e dell'indirizzo: Fot. Aragozzini della Soc. Crimella. Milano

Motivazione dell'attribuzione: timbro

Specifiche sull'attribuzione: altri esemplari con timbro

COMPILAZIONE

COMPILAZIONE

Anno di redazione: 2009

Nome: Tonti, Stella

Referente scientifico: Corazza, Maria Chiara

Funzionario responsabile: Corazza, Maria Chiara

SUPPORTO COLLEGATO: AFRLSUP - SUP-3h040-0001156 [1 / 1]

CODICI

Unità operativa: 3h040

Numero scheda: 1156

Codice scheda: SUP-3h040-0001156

RIFERIMENTO SCHEDA IMMAGINE

Codice IDK della scheda immagine: IMM-3h040-0001156

Tipo scheda: F

Livello ricerca: P

CODICE UNIVOCO

Codice regione: 03

Numero catalogo generale: 01972348

Ente schedatore: R03/ Centro per la cultura d'impresa

Ente competente: S303

OGGETTO

OGGETTO

Definizione dell'oggetto: positivo

Natura biblioteconomica dell'oggetto: m

Originalità: originale

QUANTITA'

Numero oggetti/elementi: 1

SOGGETTO

TITOLO

Titolo attribuito: Piazzale esterno con officina e cabina della centrale idroelettrica di Bressanone

Specifiche titolo: del catalogatore

LOCALIZZAZIONE GEOGRAFICO-AMMINISTRATIVA

INDICAZIONE DEL CONTENITORE FISICO

Codice del contenitore fisico: 27508

Categoria del contenitore fisico: architettura

LOCALIZZAZIONE GEOGRAFICO-AMMINISTRATIVA ATTUALE

Stato: Italia

Regione: Lombardia

Provincia: MI

Nome provincia: Milano

Codice ISTAT comune: 015146

Comune: Milano

COLLOCAZIONE SPECIFICA

Tipologia: palazzo

Denominazione: Palazzo Via Brisa 3

Indirizzo: Via Brisa, 3

Denominazione struttura conservativa - livello 1: Centro per la cultura d'impresa

UBICAZIONE

UBICAZIONE FOTO

Fondo: Edison

Sezione: EDS

Serie archivistica: AL001010

Contenitore: 112

Specifiche: Contenitore EDS 112

Collocazione: EDS_ST_DV_4520

Segnatura strutturata: EDS_4520_ST_DV

CRONOLOGIA

CRONOLOGIA GENERICA

Secolo: XX

Frazione di secolo: terzo quarto

CRONOLOGIA SPECIFICA

Da: 1953

Validità: ca.

A: 1953

Validità: ca.

MOTIVAZIONE CRONOLOGIA

Motivazione: analisi storica

DATI TECNICI

Indicazione di colore: BN

Materia e tecnica: gelatina bromuro d'argento/carta

MISURE

Tipo misure: supporto primario

Unità di misura: mm

Altezza: 176

Larghezza: 233

Formato: 18x24

DATI ANALITICI

ISCRIZIONI [1 / 3]

Classe di appartenenza: didascalica

Tecnica di scrittura: dattiloscritta

Posizione: sul supporto primario: verso: nell'etichetta in alto a sinistra

Trascrizione

pag. 1/ "MONTECATINI S.p.A"/ ENERGIA/ Centrale Elettrica di Bressanone / Piazzale esaterno - Officina -/ Cabina .

ISCRIZIONI [2 / 3]

Classe di appartenenza: documentaria

Tecnica di scrittura: a matita

Posizione: sul supporto primario: verso: in alto al centro

Trascrizione: 114

ISCRIZIONI [3 / 3]

Classe di appartenenza: documentaria

Tecnica di scrittura: fotografica

Posizione: sul supporto primario: recto: in basso a sinistra

Trascrizione: 114

STEMMI/MARCHI/TIMBRI

Classe di appartenenza: etichetta

Qualificazione: dell'impresa

Identificazione: Montecatini Edison S.p.A.

Posizione: sul supporto primario: verso: in alto a sinistra

Descrizione

etichetta bianca bordata in rosso con l'iscrizione tipografica: Società .../ Settore .../ Stabilimento .../ Impianto ...

Indicazioni sull'oggetto

La fotografia era collocata nella pagina n. [1] dell'album (numero a inchiostro sulla pagina: 1). Nella stessa pagina erano conservate 2 copie dell'immagine catalogata.

CONSERVAZIONE

STATO DI CONSERVAZIONE

Riferimento alla parte: supporto primario: verso

Data: 2009

Stato di conservazione: discreto

Indicazioni specifiche: impronte / ingiallimento / macchie

CONDIZIONE GIURIDICA E VINCOLI

CONDIZIONE GIURIDICA

Indicazione generica: detenzione privata

PROVVEDIMENTI DI TUTELA

Tipo di provvedimento: DLgs 42/2004, artt. 13,14

Estremi provvedimento: 2004/07/26

Data notificazione: 2004/07/26

FONTI E DOCUMENTI DI RIFERIMENTO

DOCUMENTAZIONE FOTOGRAFICA

Codice univoco della risorsa: SC_F_SUP-3h040-0001156_IMG-0001038471

Genere: documentazione allegata

Tipo: fotografia digitale

Codice identificativo: CCI3h040_0001156

Nome del file originale: 3h040_0001156

ACCESSO AI DATI

SPECIFICHE DI ACCESSO AI DATI

Profilo di accesso: 1

Motivazione: scheda relativa a bene di proprietà privata

COMPILAZIONE

COMPILAZIONE

Anno di redazione: 2009

Ente compilatore: Centro per la cultura d'impresa

Nome: Tonti, Stella

Referente scientifico: Corazza, Maria Chiara

Funzionario responsabile: Corazza, Maria Chiara

