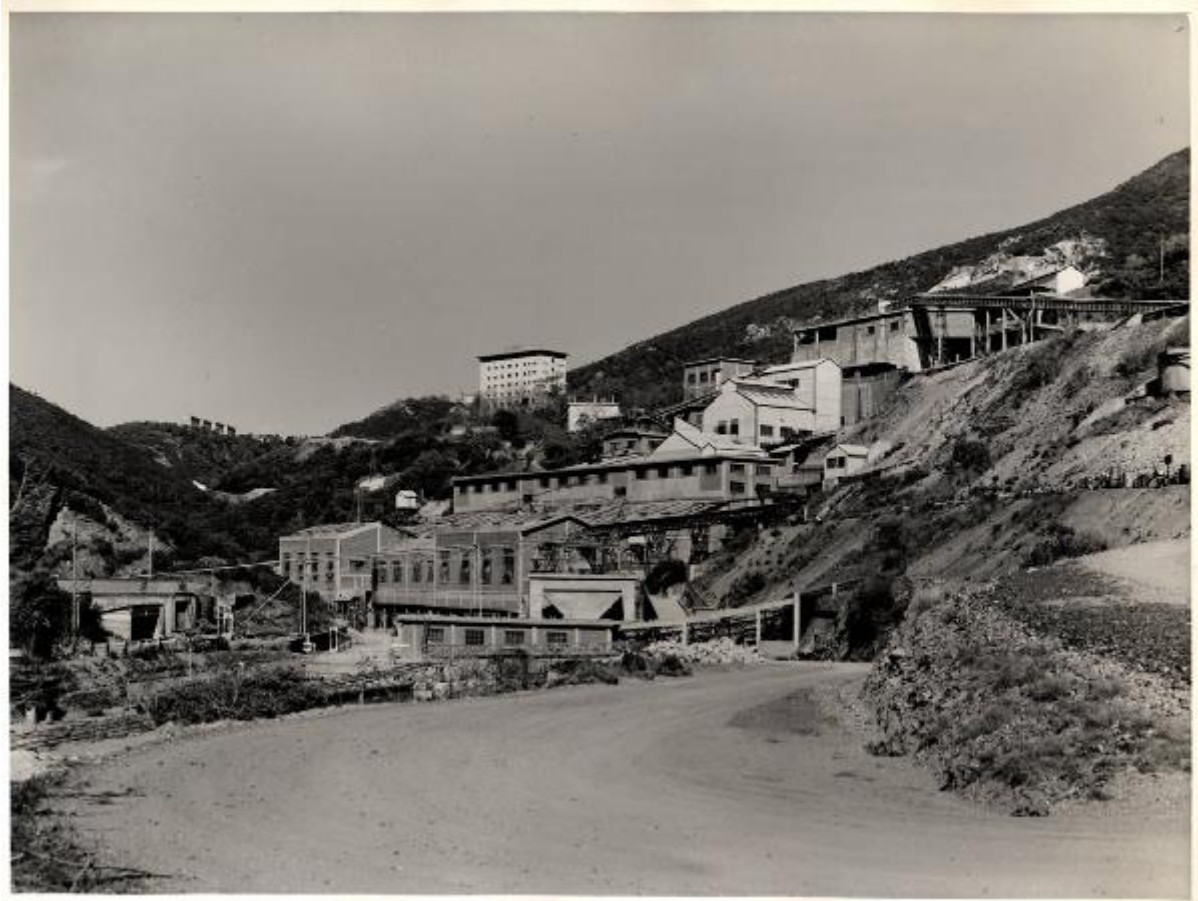


Montevecchio - Miniera di blenda e galena - Impianti di ponente

Pizzetti, Ferdinando



Link risorsa: <https://www.lombardiabenculturali.it/fotografie/schede/IMM-3h050-0000003/>

Scheda SIRBeC: <https://www.lombardiabenculturali.it/fotografie/schede-complete/IMM-3h050-0000003/>

CODICI

Unità operativa: 3h050

Numero scheda: 3

Codice scheda: IMM-3h050-0000003

Tipo di scheda: AFRLIMM

SOGGETTO

SOGGETTO

Indicazioni sul soggetto

Montevecchio: miniera Sanna.

Il bacino di Montevecchio comprendeva la miniera Sanna e la miniera di S. Antonio: la prima, posta a ponente, era a prevalente coltivazione di blenda; nella seconda, a levante, si estraeva soprattutto la galena.

Identificazione: Montevecchio - Miniera di blenda e galena - Impianti di ponente

CLASSIFICAZIONE

Altra classificazione: foto industriale

Tipo classificazione: Classificazione per genere fotografico Archivi dell'Immagine - Regione Lombardia

THESAURUS

Descrittore: miniera / galleria

Tipo thesaurus: Thesaurus AESS, Archivi dell'Immagine - Regione Lombardia

LUOGO E DATA DELLA RIPRESA

LOCALIZZAZIONE

Stato: Italia

Regione: Sardegna

Provincia: CA

Comune: Guspini

Località: Montevecchio

Data: 1962/05/08

DATAZIONE GENERICA

Secolo: XX

DATAZIONE SPECIFICA

Da: 1962/05/08

A: 1962/05/08

DEFINIZIONE CULTURALE

AUTORE DELLA FOTOGRAFIA

Nome di persona o ente: Pizzetti, Ferdinando

Tipo intestazione: P

Dati anagrafici/estremi cronologici: notizie 1942-1965

Riferimento all'intervento: fotografo principale

Codice scheda autore: AUF-3h050-0000001

Indicazione del nome e dell'indirizzo

Foto Cine Ottica Nando Pizzetti. Corso Matteotti 11 negozio di vendita, 16 studio fotografico. Iglesias

Motivazione dell'attribuzione: timbro

COMPILAZIONE

COMPILAZIONE

Anno di redazione: 2006

Nome: Tunez, Sonia

Referente scientifico: Casone, Laura

Funzionario responsabile: Corazza, Maria Chiara

SUPPORTO COLLEGATO: AFRLSUP - SUP-3h050-0000003 [1 / 1]

CODICI

Unità operativa: 3h050

Numero scheda: 3

Codice scheda: SUP-3h050-0000003

RIFERIMENTO SCHEDA IMMAGINE

Codice IDK della scheda immagine: IMM-3h050-0000003

Tipo scheda: F

Livello ricerca: P

CODICE UNIVOCO

Codice regione: 03

Numero catalogo generale: 00652089

Ente schedatore: R03/ Centro per la cultura d'impresa

Ente competente: S303

OGGETTO

OGGETTO

Definizione dell'oggetto: positivo

Natura biblioteconomica dell'oggetto: m

Originalità: originale

QUANTITA'

Numero oggetti/elementi: 1

SOGGETTO

TITOLO

Titolo attribuito: Veduta degli impianti per il trattamento dei minerali

Specifiche titolo: del catalogatore

LOCALIZZAZIONE GEOGRAFICO-AMMINISTRATIVA

INDICAZIONE DEL CONTENITORE FISICO

Codice del contenitore fisico: 27508

Categoria del contenitore fisico: architettura

LOCALIZZAZIONE GEOGRAFICO-AMMINISTRATIVA ATTUALE

Stato: Italia

Regione: Lombardia

Provincia: MI

Nome provincia: Milano

Codice ISTAT comune: 015146

Comune: Milano

COLLOCAZIONE SPECIFICA

Tipologia: palazzo

Denominazione: Palazzo Via Brisa 3

Indirizzo: Via Brisa, 3

Denominazione struttura conservativa - livello 1: Centro per la cultura d'impresa

UBICAZIONE

UBICAZIONE FOTO

Fondo: Edison

Sezione: EDS

Contenitore: 57

Specifiche: Contenitore EDS 57

Collocazione: EDS_ST_DV_2845

Segnatura strutturata: EDS_2845_ST_DV

CRONOLOGIA

CRONOLOGIA GENERICA

Secolo: XX

CRONOLOGIA SPECIFICA

Da: 1962/05/08

Validità: post

A: 1962/12

Validità: ca.

MOTIVAZIONE CRONOLOGIA

Motivazione: iscrizione

DATI TECNICI

Indicazione di colore: BN

Materia e tecnica: gelatina bromuro d'argento/carta

MISURE

Tipo misure: supporto primario

Unità di misura: mm

Altezza: 175

Larghezza: 235

Formato: 18x24

DATI ANALITICI

ISCRIZIONI [1 / 5]

Classe di appartenenza: didascalica

Tecnica di scrittura: dattiloscritta

Posizione: sul supporto primario: verso: nell'etichetta in basso a sinistra

Trascrizione

MONT[E]VECCHIO - MONTEPONI/ Miniera di Montevecchio/ di Ponente _ impianto tratta-/ mento minerali blando e galena.

ISCRIZIONI [2 / 5]

Classe di appartenenza: documentaria

Tecnica di scrittura: a penna

Posizione: sul supporto primario: verso: nel timbro in basso a destra

Trascrizione: 17

ISCRIZIONI [3 / 5]

Classe di appartenenza: didascalica

Tecnica di scrittura: a matita

Posizione: sul supporto primario: verso: al centro

Trascrizione: Miniera di Montevecchio: Impianti di Ponente: impianto Trattamento minerali/ blando e galena

ISCRIZIONI [4 / 5]

Classe di appartenenza: didascalica

Tecnica di scrittura: a matita

Posizione: sul supporto primario: verso: in alto a sinistra

Trascrizione: Imp. Tratt. minerali bl. e gal./ Ponente

ISCRIZIONI [5 / 5]

Classe di appartenenza: documentaria

Tecnica di scrittura: a matita

Posizione: sul supporto primario: verso: in alto a sinistra

Trascrizione: 8/413

STEMMI/MARCHI/TIMBRI [1 / 4]

Classe di appartenenza: timbro

Qualificazione: commerciale

Identificazione: Nando Pizzetti

Posizione: sul supporto primario: verso: in basso a destra

Descrizione

timbro a inchiostro blu con la scritta: Foto Cine Ottica/ NANDO PIZZETTI/ Corso Matteotti 11 - Negozio di vendita/ 16 - Studio fotografico/ Telef. 490/ =IGLESIAS=/ Pose N. ...

STEMMI/MARCHI/TIMBRI [2 / 4]

Classe di appartenenza: etichetta

Qualificazione: dell'impresa

Posizione: sul supporto primario: verso: in basso a sinistra

Descrizione

etichetta bianca bordata in rosso con l'iscrizione tipografica: Società .../ Settore .../ Stabilimento .../ Impianto ...

STEMMI/MARCHI/TIMBRI [3 / 4]

Classe di appartenenza: timbro

Qualificazione: dell'impresa

Posizione: sul supporto primario: verso: in basso a destra

Descrizione: timbro a inchiostro blu con la data: 8 MAG. 1962

STEMMI/MARCHI/TIMBRI [4 / 4]

Classe di appartenenza: marchio

Qualificazione: commerciale

Identificazione: Agfa

Quantità: 12

Posizione: sul supporto primario: verso

Descrizione: marchio con la scritta: Agfa

Indicazioni sull'oggetto: La fotografia era collocata nella pagina n. [5] dell'album.

CONSERVAZIONE

STATO DI CONSERVAZIONE

Data: 2006

Stato di conservazione: buono

CONDIZIONE GIURIDICA E VINCOLI

CONDIZIONE GIURIDICA

Indicazione generica: detenzione privata

PROVVEDIMENTI DI TUTELA

Tipo di provvedimento: DLgs 42/2004, artt. 13,14

Estremi provvedimento: 2004/07/26

Data notificazione: 2004/07/26

FONTI E DOCUMENTI DI RIFERIMENTO

DOCUMENTAZIONE FOTOGRAFICA [1 / 2]

Codice univoco della risorsa: SC_F_SUP-3h050-0000003_IMG-0001038702

Genere: documentazione allegata

Tipo: fotografia digitale

Codice identificativo: CCI3h050_0000003

Nome del file originale: 3h050_0000003

DOCUMENTAZIONE FOTOGRAFICA [2 / 2]

Codice univoco della risorsa: SC_F_SUP-3h050-0000003_IMG-0001038703

Genere: documentazione allegata

Tipo: fotografia digitale

Codice identificativo: CCI3h050_0000003_v

Nome del file originale: 3h050_0000003_v

ACCESSO AI DATI

SPECIFICHE DI ACCESSO AI DATI

Profilo di accesso: 1

Motivazione: scheda relativa a bene di proprietà privata

COMPILAZIONE

COMPILAZIONE

Anno di redazione: 2006

Ente compilatore: Centro per la cultura d'impresa

Nome: Tunez, Sonia

Referente scientifico: Casone, Laura

Funzionario responsabile: Corazza, Maria Chiara

