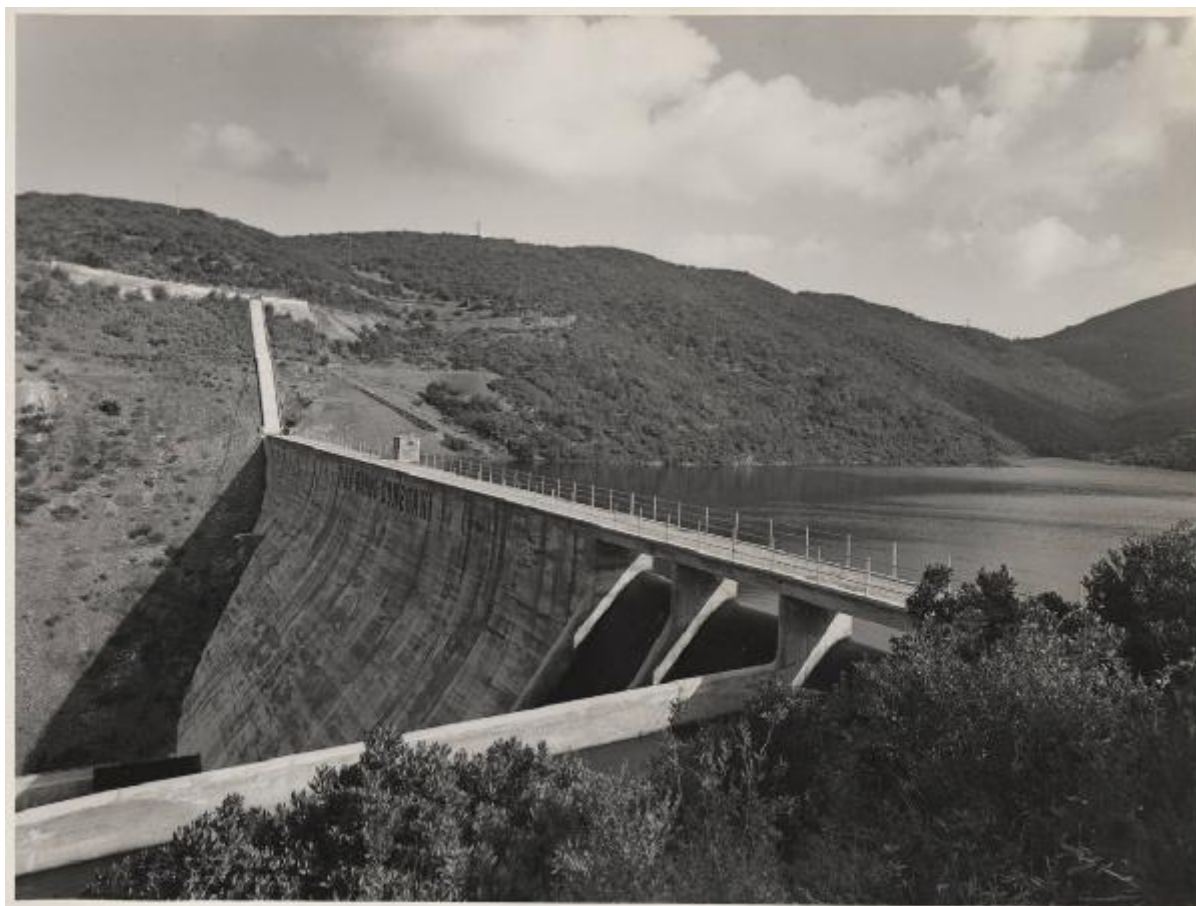


# Montevecchio - Diga Guido Donegani

Pizzetti, Ferdinando



Link risorsa: <https://www.lombardiabeniculturali.it/fotografie/schede/IMM-3h050-0000366/>

Scheda SIRBeC: <https://www.lombardiabeniculturali.it/fotografie/schede-complete/IMM-3h050-0000366/>

## **CODICI**

Unità operativa: 3h050

Numero scheda: 366

Codice scheda: IMM-3h050-0000366

Tipo di scheda: AFRLIMM

## **SOGGETTO**

### **SOGGETTO**

Indicazioni sul soggetto: Montevecchio. Veduta della diga Guido Donegani.

Identificazione: Montevecchio - Diga Guido Donegani

### **CLASSIFICAZIONE**

Altra classificazione: foto industriale

Tipo classificazione: Classificazione per genere fotografico Archivi dell'Immagine - Regione Lombardia

### **THESAURUS**

Descrittore: ingegneria civile e militare

Tipo thesaurus: Thesaurus AESS, Archivi dell'Immagine - Regione Lombardia

## **LUOGO E DATA DELLA RIPRESA**

### **LOCALIZZAZIONE**

Stato: Italia

Regione: Sardegna

Provincia: CA

Comune: Guspini

Località: Montevecchio

Data: sec. XX terzo quarto

### **DATAZIONE GENERICA**

Secolo: XX

Frazione di secolo: terzo quarto

### **DATAZIONE SPECIFICA**

Da: 1960

Validità: ca.

A: 1965

Validità: ca.

## DEFINIZIONE CULTURALE

### AUTORE DELLA FOTOGRAFIA

Nome di persona o ente: Pizzetti, Ferdinando

Tipo intestazione: P

Dati anagrafici/estremi cronologici: notizie 1942-1965

Riferimento all'intervento: fotografo principale

Codice scheda autore: AUF-3h050-0000001

Indicazione del nome e dell'indirizzo

Foto Cine Ottica Nando Pizzetti. Corso Matteotti 11 negozio di vendita, 16 studio fotografico. Iglesias

Motivazione dell'attribuzione: timbro

## COMPILAZIONE

### COMPILAZIONE

Anno di redazione: 2006

Nome: Tunez, Sonia

Referente scientifico: Casone, Laura

Funzionario responsabile: Corazza, Maria Chiara

## SUPPORTO COLLEGATO: AFRLSUP - SUP-3h050-0000366 [1 / 1]

### CODICI

Unità operativa: 3h050

Numero scheda: 366

Codice scheda: SUP-3h050-0000366

### RIFERIMENTO SCHEDA IMMAGINE

Codice IDK della scheda immagine: IMM-3h050-0000366

Tipo scheda: F

Livello ricerca: P

### CODICE UNIVOCO

Codice regione: 03

Numero catalogo generale: 00652452

Ente schedatore: R03/ Centro per la cultura d'impresa

Ente competente: S303

### OGGETTO

#### OGGETTO

Definizione dell'oggetto: positivo

Natura biblioteconomica dell'oggetto: m

Originalità: originale

#### QUANTITA'

Numero oggetti/elementi: 1

### SOGGETTO

#### TITOLO

Titolo attribuito: Veduta della diga Guido Donegani

Specifiche titolo: del catalogatore

### LOCALIZZAZIONE GEOGRAFICO-AMMINISTRATIVA

## INDICAZIONE DEL CONTENITORE FISICO

Codice del contenitore fisico: 27508

Categoria del contenitore fisico: architettura

## LOCALIZZAZIONE GEOGRAFICO-AMMINISTRATIVA ATTUALE

Stato: Italia

Regione: Lombardia

Provincia: MI

Nome provincia: Milano

Codice ISTAT comune: 015146

Comune: Milano

## COLLOCAZIONE SPECIFICA

Tipologia: palazzo

Denominazione: Palazzo Via Brisa 3

Indirizzo: Via Brisa, 3

Denominazione struttura conservativa - livello 1: Centro per la cultura d'impresa

## UBICAZIONE

### UBICAZIONE FOTO

Fondo: Edison

Sezione: EDS

Contenitore: 65

Specifiche: Contenitore EDS 65

Collocazione: EDS\_ST\_DV\_3198

Segnatura strutturata: EDS\_3198\_ST\_DV

## CRONOLOGIA

### CRONOLOGIA GENERICA

Secolo: XX

Frazione di secolo: terzo quarto

### CRONOLOGIA SPECIFICA

Da: 1960

Validità: ca.

A: 1965

Validità: ca.

### **MOTIVAZIONE CRONOLOGIA**

Motivazione: analisi tecnico-formale

## **DATI TECNICI**

Indicazione di colore: BN

Materia e tecnica: gelatina bromuro d'argento/carta

### **MISURE**

Tipo misure: supporto primario

Unità di misura: mm

Altezza: 175

Larghezza: 234

Formato: 18x24

## **DATI ANALITICI**

### **ISCRIZIONI [1 / 4]**

Classe di appartenenza: didascalica

Tecnica di scrittura: dattiloscritta

Posizione: sul supporto primario: verso: nell'etichetta in basso a sinistra

Trascrizione: MONTEVECCHIO - MONTEPONI/ Miniera di Montevecchio / Diga G. Donegani.

### **ISCRIZIONI [2 / 4]**

Classe di appartenenza: documentaria

Tecnica di scrittura: a penna

Posizione: sul supporto primario: verso: nel timbro in basso a destra

Trascrizione: 111

### **ISCRIZIONI [3 / 4]**

Classe di appartenenza: didascalica

Tecnica di scrittura: a matita

Posizione: sul supporto primario: verso: in alto a sinistra

Trascrizione: Min. Montevecchio: Diga "G. Donegani"

**ISCRIZIONI [4 / 4]**

Classe di appartenenza: documentaria

Tecnica di scrittura: a penna

Posizione: sul supporto primario: verso: nel timbro a sinistra

Trascrizione: 55363

**STEMMI/MARCHI/TIMBRI [1 / 4]**

Classe di appartenenza: etichetta

Qualificazione: dell'impresa

Posizione: sul supporto primario: verso: in basso a sinistra

Descrizione

etichetta bianca bordata in rosso con l'iscrizione tipografica: Società .../ Settore .../ Stabilimento .../ Impianto ...

**STEMMI/MARCHI/TIMBRI [2 / 4]**

Classe di appartenenza: timbro

Qualificazione: commerciale

Identificazione: Nando Pizzetti

Posizione: sul supporto primario: verso: in basso a destra

Descrizione

timbro a inchiostro blu con la scritta: Foto Cine Ottica/ NANDO PIZZETTI/ Corso Matteotti 11 - Negozio di vendita/ 16 - Studio fotografico/ Telef. 490/ =IGLESIAS=/ Pose N. ...

**STEMMI/MARCHI/TIMBRI [3 / 4]**

Classe di appartenenza: marchio

Qualificazione: commerciale

Identificazione: Agfa

Quantità: 12

Posizione: sul supporto primario: verso

Descrizione: marchio con la scritta: Agfa

**STEMMI/MARCHI/TIMBRI [4 / 4]**

Classe di appartenenza: timbro

Qualificazione: dell'impresa

Identificazione: Ufficio fotografico Montecatini Edison S.p.A.

Posizione: sul supporto primario: verso: a sinistra

Descrizione

timbro a inchiostro blu con la scritta: MONTECATINI EDISON S.p.A./ UFFICIO FOTOGRAFICO/ N° ... Anno ...

Indicazioni sull'oggetto: La fotografia era collocata nella pagina n. [41] dell'album.

## CONSERVAZIONE

### STATO DI CONSERVAZIONE

Data: 2006

Stato di conservazione: buono

## CONDIZIONE GIURIDICA E VINCOLI

### CONDIZIONE GIURIDICA

Indicazione generica: detenzione privata

### PROVVEDIMENTI DI TUTELA

Tipo di provvedimento: DLgs 42/2004, artt. 13,14

Estremi provvedimento: 2004/07/26

Data notificazione: 2004/07/26

## FONTI E DOCUMENTI DI RIFERIMENTO

### DOCUMENTAZIONE FOTOGRAFICA

Codice univoco della risorsa: SC\_F\_SUP-3h050-0000366\_IMG-0001039071

Genere: documentazione allegata

Tipo: fotografia digitale

Codice identificativo: CCI3h050\_0000366

Nome del file originale: 3h050\_0000366

## ACCESSO AI DATI

### SPECIFICHE DI ACCESSO AI DATI

Profilo di accesso: 1



Motivazione: scheda relativa a bene di proprietà privata

## COMPILAZIONE

### COMPILAZIONE

Anno di redazione: 2006

Ente compilatore: Centro per la cultura d'impresa

Nome: Tunez, Sonia

Referente scientifico: Casone, Laura

Funzionario responsabile: Corazza, Maria Chiara

