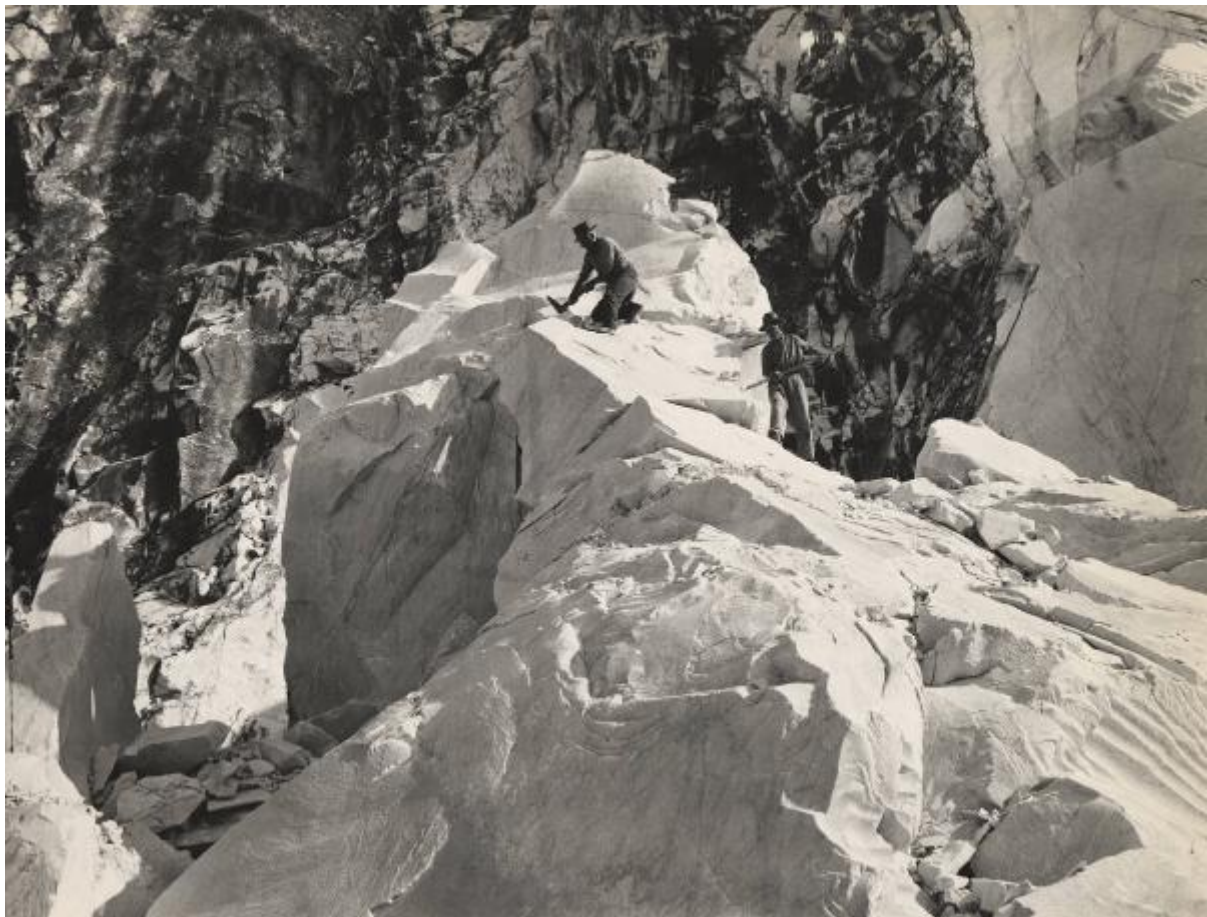


## Carrara - Cava di marmo - Operai

Ufficio fotografico Montecatini / Montecatini Edison / Montedison



Link risorsa: <https://www.lombardiabeniculturali.it/fotografie/schede/IMM-3h050-0000554/>

Scheda SIRBeC: <https://www.lombardiabeniculturali.it/fotografie/schede-complete/IMM-3h050-0000554/>

## CODICI

Unità operativa: 3h050

Numero scheda: 554

Codice scheda: IMM-3h050-0000554

Tipo di scheda: AFRLIMM

## SOGGETTO

### SOGGETTO

Indicazioni sul soggetto: Carrara. Due operai al lavoro durante la spaccatura di un masso di marmo.

Identificazione: Carrara - Cava di marmo - Operai

### CLASSIFICAZIONE

Altra classificazione: foto industriale

Tipo classificazione: Classificazione per genere fotografico Archivi dell'Immagine - Regione Lombardia

### THESAURUS [1 / 2]

Descrittore: montagna

Tipo thesaurus: Thesaurus AESS, Archivi dell'Immagine - Regione Lombardia

### THESAURUS [2 / 2]

Descrittore: lavoro operaio

Tipo thesaurus: Thesaurus AESS, Archivi dell'Immagine - Regione Lombardia

## LUOGO E DATA DELLA RIPRESA

### LOCALIZZAZIONE

Stato: Italia

Regione: Toscana

Provincia: MS

Comune: Carrara

Data: 1961/08/03

### DATAZIONE GENERICA

Secolo: XX

## DATAZIONE SPECIFICA

Da: 1961/08/03

A: 1961/08/03

## DEFINIZIONE CULTURALE

### AUTORE DELLA FOTOGRAFIA

Nome di persona o ente: Ufficio fotografico Montecatini / Montecatini Edison / Montedison

Tipo intestazione: E

Dati anagrafici/estremi cronologici: 1957/ 1985

Riferimento all'intervento: fotografo principale

Codice scheda autore: AUF-3h030-0000006

Indicazione del nome e dell'indirizzo: Sezione fotocinematografica Montecatini

Motivazione dell'attribuzione: timbro

## COMPILAZIONE

### COMPILAZIONE

Anno di redazione: 2006

Nome: Tunez, Sonia

Referente scientifico: Casone, Laura

Funzionario responsabile: Corazza, Maria Chiara

## SUPPORTO COLLEGATO: AFRLSUP - SUP-3h050-0000554 [1 / 1]

### CODICI

Unità operativa: 3h050

Numero scheda: 554

Codice scheda: SUP-3h050-0000554

### RIFERIMENTO SCHEDA IMMAGINE

Codice IDK della scheda immagine: IMM-3h050-0000554

Tipo scheda: F

Livello ricerca: P

### CODICE UNIVOCO

Codice regione: 03

Numero catalogo generale: 00652640

Ente schedatore: R03/ Centro per la cultura d'impresa

Ente competente: S303

### OGGETTO

#### OGGETTO

Definizione dell'oggetto: positivo

Natura biblioteconomica dell'oggetto: m

Originalità: originale

#### QUANTITA'

Numero oggetti/elementi: 1

### SOGGETTO

#### TITOLO

Titolo attribuito: Operai al lavoro in cava

Specifiche titolo: del catalogatore

### LOCALIZZAZIONE GEOGRAFICO-AMMINISTRATIVA

## INDICAZIONE DEL CONTENITORE FISICO

Codice del contenitore fisico: 27508

Categoria del contenitore fisico: architettura

## LOCALIZZAZIONE GEOGRAFICO-AMMINISTRATIVA ATTUALE

Stato: Italia

Regione: Lombardia

Provincia: MI

Nome provincia: Milano

Codice ISTAT comune: 015146

Comune: Milano

## COLLOCAZIONE SPECIFICA

Tipologia: palazzo

Denominazione: Palazzo Via Brisa 3

Indirizzo: Via Brisa, 3

Denominazione struttura conservativa - livello 1: Centro per la cultura d'impresa

## UBICAZIONE

### UBICAZIONE FOTO

Fondo: Edison

Sezione: EDS

Contenitore: 70

Specifiche: Contenitore EDS 70

Collocazione: EDS\_ST\_DV\_3385

Segnatura strutturata: EDS\_3385\_ST\_DV

## CRONOLOGIA

### CRONOLOGIA GENERICA

Secolo: XX

### CRONOLOGIA SPECIFICA

Da: 1961/08/03

Validità: post

A: 1961/12

Validità: ca.

#### **MOTIVAZIONE CRONOLOGIA [1 / 2]**

Motivazione: documentazione

Specifiche: libri inventario

#### **MOTIVAZIONE CRONOLOGIA [2 / 2]**

Motivazione: iscrizione

### **DATI TECNICI**

Indicazione di colore: BN

Materia e tecnica: gelatina bromuro d'argento/carta

#### **MISURE**

Tipo misure: supporto primario

Unità di misura: mm

Altezza: 182

Larghezza: 240

Formato: 18x24

### **DATI ANALITICI**

#### **ISCRIZIONI [1 / 2]**

Classe di appartenenza: documentaria

Tecnica di scrittura: a penna

Posizione: sul supporto primario: verso: nel timbro in basso a sinistra

Trascrizione: 13419/ 961

#### **ISCRIZIONI [2 / 2]**

Classe di appartenenza: documentaria

Tecnica di scrittura: a matita

Posizione: sul supporto primario: verso: in alto a sinistra

Trascrizione: 11/29

### **STEMMI/MARCHI/TIMBRI [1 / 2]**

Classe di appartenenza: timbro

Qualificazione: dell'impresa

Identificazione: Sezione fotocinematografica Montecatini

Posizione: sul supporto primario: verso: in basso a sinistra

Descrizione

timbro tondo a inchiostro blu con la scritta a lettere capitali: \*Montecatini\* sezione fotocinematografico; al centro: N°.../  
Anno ...

### **STEMMI/MARCHI/TIMBRI [2 / 2]**

Classe di appartenenza: timbro

Qualificazione: copyright

Identificazione: Montecatini. Società Generale per l'Industria Mineraria e Chimica

Posizione: sul supporto primario: verso: in basso a sinistra

Descrizione

timbro rettangolare a inchiostro blu con la scritta a lettere capitali: Montecatini/ Società Generale per l'Industria Mineraria e Chimica/ Questa fotografia è proprietà/ della Società Montecatini e la/ sua riproduzione deve essere/ autorizzata.

Indicazioni sull'oggetto: La fotografia era collocata nella pagina n. [13] dell'album.

## **CONSERVAZIONE**

### **STATO DI CONSERVAZIONE**

Data: 2006

Stato di conservazione: buono

## **CONDIZIONE GIURIDICA E VINCOLI**

### **CONDIZIONE GIURIDICA**

Indicazione generica: detenzione privata

### **PROVVEDIMENTI DI TUTELA**

Tipo di provvedimento: DLgs 42/2004, artt. 13,14

Estremi provvedimento: 2004/07/26

Data notificazione: 2004/07/26

## **FONTI E DOCUMENTI DI RIFERIMENTO**

## DOCUMENTAZIONE FOTOGRAFICA

Codice univoco della risorsa: SC\_F\_SUP-3h050-0000554\_IMG-0001039259

Genere: documentazione allegata

Tipo: fotografia digitale

Codice identificativo: CCI3h050\_0000554

Nome del file originale: 3h050\_0000554

## ACCESSO AI DATI

### SPECIFICHE DI ACCESSO AI DATI

Profilo di accesso: 1

Motivazione: scheda relativa a bene di proprietà privata

## COMPILAZIONE

### COMPILAZIONE

Anno di redazione: 2006

Ente compilatore: Centro per la cultura d'impresa

Nome: Tunez, Sonia

Referente scientifico: Casone, Laura

Funzionario responsabile: Corazza, Maria Chiara



