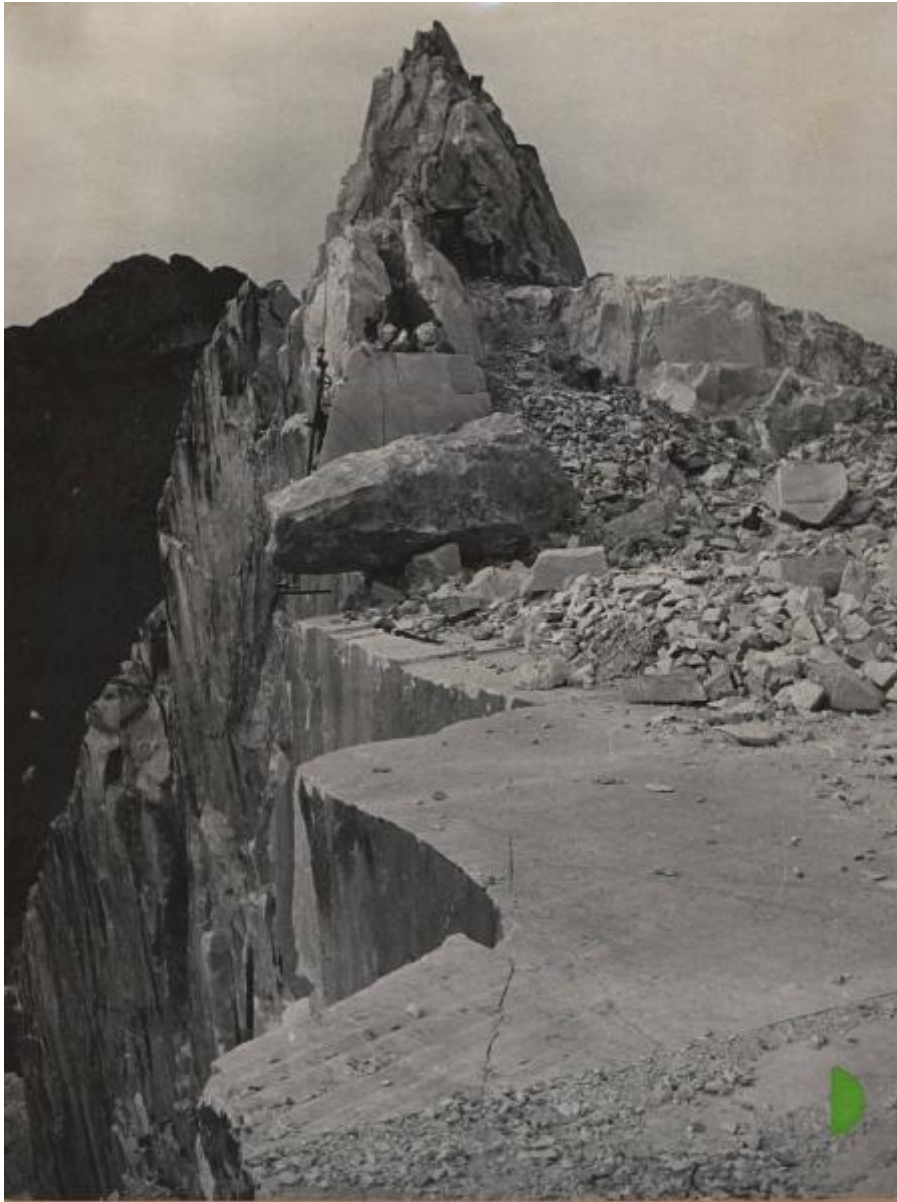


Carrara - Cava di marmo

Stefani, Bruno



Link risorsa: <https://www.lombardiabeniculturali.it/fotografie/schede/IMM-3h050-0000564/>

Scheda SIRBeC: <https://www.lombardiabeniculturali.it/fotografie/schede-complete/IMM-3h050-0000564/>

CODICI

Unità operativa: 3h050

Numero scheda: 564

Codice scheda: IMM-3h050-0000564

Tipo di scheda: AFRLIMM

SOGGETTO

SOGGETTO

Indicazioni sul soggetto: Carrara. Veduta della cava con operai al lavoro.

Identificazione: Carrara - Cava di marmo

CLASSIFICAZIONE

Altra classificazione: foto industriale

Tipo classificazione: Classificazione per genere fotografico Archivi dell'Immagine - Regione Lombardia

THESAURUS

Descrittore: lavoro operaio

Tipo thesaurus: Thesaurus AESS, Archivi dell'Immagine - Regione Lombardia

LUOGO E DATA DELLA RIPRESA

LOCALIZZAZIONE

Stato: Italia

Regione: Toscana

Provincia: MS

Comune: Carrara

Data: 1938 ante

DATAZIONE GENERICA

Secolo: XX

Frazione di secolo: secondo quarto

DATAZIONE SPECIFICA

Da: 1930

Validità: ca.

A: 1938

Validità: ante

DEFINIZIONE CULTURALE

AUTORE DELLA FOTOGRAFIA

Nome di persona o ente: Stefani, Bruno

Tipo intestazione: P

Dati anagrafici/estremi cronologici: 1901/ 1978

Riferimento all'intervento: fotografo principale

Codice scheda autore: AUF-3h030-0000002

Indicazione del nome e dell'indirizzo: Bruno Stefani fotografo. Via G. Balzaretti, 24. Milano

Motivazione dell'attribuzione: timbro

COMPILAZIONE

COMPILAZIONE

Anno di redazione: 2006

Nome: Tunez, Sonia

Referente scientifico: Casone, Laura

Funzionario responsabile: Corazza, Maria Chiara

SUPPORTO COLLEGATO: AFRLSUP - SUP-3h050-0000564 [1 / 1]

CODICI

Unità operativa: 3h050

Numero scheda: 564

Codice scheda: SUP-3h050-0000564

RIFERIMENTO SCHEDA IMMAGINE

Codice IDK della scheda immagine: IMM-3h050-0000564

Tipo scheda: F

Livello ricerca: P

CODICE UNIVOCO

Codice regione: 03

Numero catalogo generale: 00652650

Ente schedatore: R03/ Centro per la cultura d'impresa

Ente competente: S303

OGGETTO

OGGETTO

Definizione dell'oggetto: positivo

Natura biblioteconomica dell'oggetto: m

Originalità: originale

QUANTITA'

Numero oggetti/elementi: 1

SOGGETTO

TITOLO

Titolo attribuito: Cava di marmo

Specifiche titolo: del catalogatore

LOCALIZZAZIONE GEOGRAFICO-AMMINISTRATIVA

INDICAZIONE DEL CONTENITORE FISICO

Codice del contenitore fisico: 27508

Categoria del contenitore fisico: architettura

LOCALIZZAZIONE GEOGRAFICO-AMMINISTRATIVA ATTUALE

Stato: Italia

Regione: Lombardia

Provincia: MI

Nome provincia: Milano

Codice ISTAT comune: 015146

Comune: Milano

COLLOCAZIONE SPECIFICA

Tipologia: palazzo

Denominazione: Palazzo Via Brisa 3

Indirizzo: Via Brisa, 3

Denominazione struttura conservativa - livello 1: Centro per la cultura d'impresa

UBICAZIONE

UBICAZIONE FOTO

Fondo: Edison

Sezione: EDS

Contenitore: 70

Specifiche: Contenitore EDS 70

Collocazione: EDS_ST_DV_3395

Segnatura strutturata: EDS_3395_ST_DV

CRONOLOGIA

CRONOLOGIA GENERICA

Secolo: XX

Frazione di secolo: metà

CRONOLOGIA SPECIFICA

Da: 1940

Validità: post

A: 1955

Validità: ca.

MOTIVAZIONE CRONOLOGIA

Motivazione: timbro

DATI TECNICI

Indicazione di colore: BN

Materia e tecnica: gelatina bromuro d'argento/carta

MISURE

Tipo misure: supporto primario

Unità di misura: mm

Altezza: 231

Larghezza: 173

Formato: 18x24

DATI ANALITICI

ISCRIZIONI [1 / 4]

Classe di appartenenza: didascalica

Tecnica di scrittura: dattiloscritta

Posizione: sul supporto primario: verso: nell'etichetta in alto a sinistra

Trascrizione: Divisione Minerali e Metalli/ Carrara Avenza/ Veduta parziale di una cava.

ISCRIZIONI [2 / 4]

Classe di appartenenza: didascalica

Tecnica di scrittura: a matita

Posizione: sul supporto primario: verso: al centro

Trascrizione: Veduta parziale di una cava

ISCRIZIONI [3 / 4]

Classe di appartenenza: documentaria

Tecnica di scrittura: a penna

Posizione: sul supporto primario: verso: al centro

Trascrizione: A

ISCRIZIONI [4 / 4]

Classe di appartenenza: documentaria

Tecnica di scrittura: a matita verde

Posizione: sul supporto primario: verso: in basso a sinistra

Trascrizione: 10/

STEMMI/MARCHI/TIMBRI [1 / 4]

Classe di appartenenza: timbro

Qualificazione: commerciale

Identificazione: Bruno Stefani

Posizione: sul supporto primario: verso: in alto a sinistra

Descrizione

timbro rettangolare a inchiostro blu con la scritta a lettere capitali: Bruno Stefani/ Fotografo/ Via Balzaretti n. 24 - Milano/
Telef. 25501

STEMMI/MARCHI/TIMBRI [2 / 4]

Classe di appartenenza: etichetta

Qualificazione: dell'impresa

Identificazione: Ufficio stampa - Sezione fotografica Montecatini Edison S.p.A.

Posizione: sul supporto primario: verso: in alto a sinistra

Descrizione

etichetta bianca bordata in blu con l'iscrizione tipografica: MONTECATINI EDISON S.p.A./ Ufficio stampa - Sezione
fotografica

STEMMI/MARCHI/TIMBRI [3 / 4]

Classe di appartenenza: timbro

Qualificazione: dell'impresa

Identificazione: Ufficio fotografico Montecatini Edison S.p.A.

Posizione: sul supporto primario: verso: in basso a destra

Descrizione

timbro a inchiostro nero con la scritta a lettere capitali: Montecatini Edison S.p.A./ 83128 3/971 ufficio fotografico

STEMMI/MARCHI/TIMBRI [4 / 4]

Classe di appartenenza: etichetta

Qualificazione: dell'impresa

Posizione: sul supporto primario: recto: in basso a destra

Descrizione: etichetta tonda verde, metà

Indicazioni sull'oggetto: La fotografia era collocata nella pagina n. [33] dell'album.

CONSERVAZIONE

STATO DI CONSERVAZIONE [1 / 2]

Riferimento alla parte: supporto primario

Data: 2006

Stato di conservazione: mediocre

Indicazioni specifiche: deformazioni

STATO DI CONSERVAZIONE [2 / 2]

Riferimento alla parte: supporto primario: verso

Data: 2006

Stato di conservazione: mediocre

Indicazioni specifiche: residui di carta / residui di colle

CONDIZIONE GIURIDICA E VINCOLI

CONDIZIONE GIURIDICA

Indicazione generica: detenzione privata

PROVVEDIMENTI DI TUTELA

Tipo di provvedimento: DLgs 42/2004, artt. 13,14

Estremi provvedimento: 2004/07/26

Data notificazione: 2004/07/26

FONTI E DOCUMENTI DI RIFERIMENTO

DOCUMENTAZIONE FOTOGRAFICA

Codice univoco della risorsa: SC_F_SUP-3h050-0000564_IMG-0001039269

Genere: documentazione allegata

Tipo: fotografia digitale

Codice identificativo: CCI3h050_0000564

Nome del file originale: 3h050_0000564

ACCESSO AI DATI

SPECIFICHE DI ACCESSO AI DATI

Profilo di accesso: 1

Motivazione: scheda relativa a bene di proprietà privata

COMPILAZIONE

COMPILAZIONE

Anno di redazione: 2006

Ente compilatore: Centro per la cultura d'impresa

Nome: Tunez, Sonia

Referente scientifico: Casone, Laura

Funzionario responsabile: Corazza, Maria Chiara

