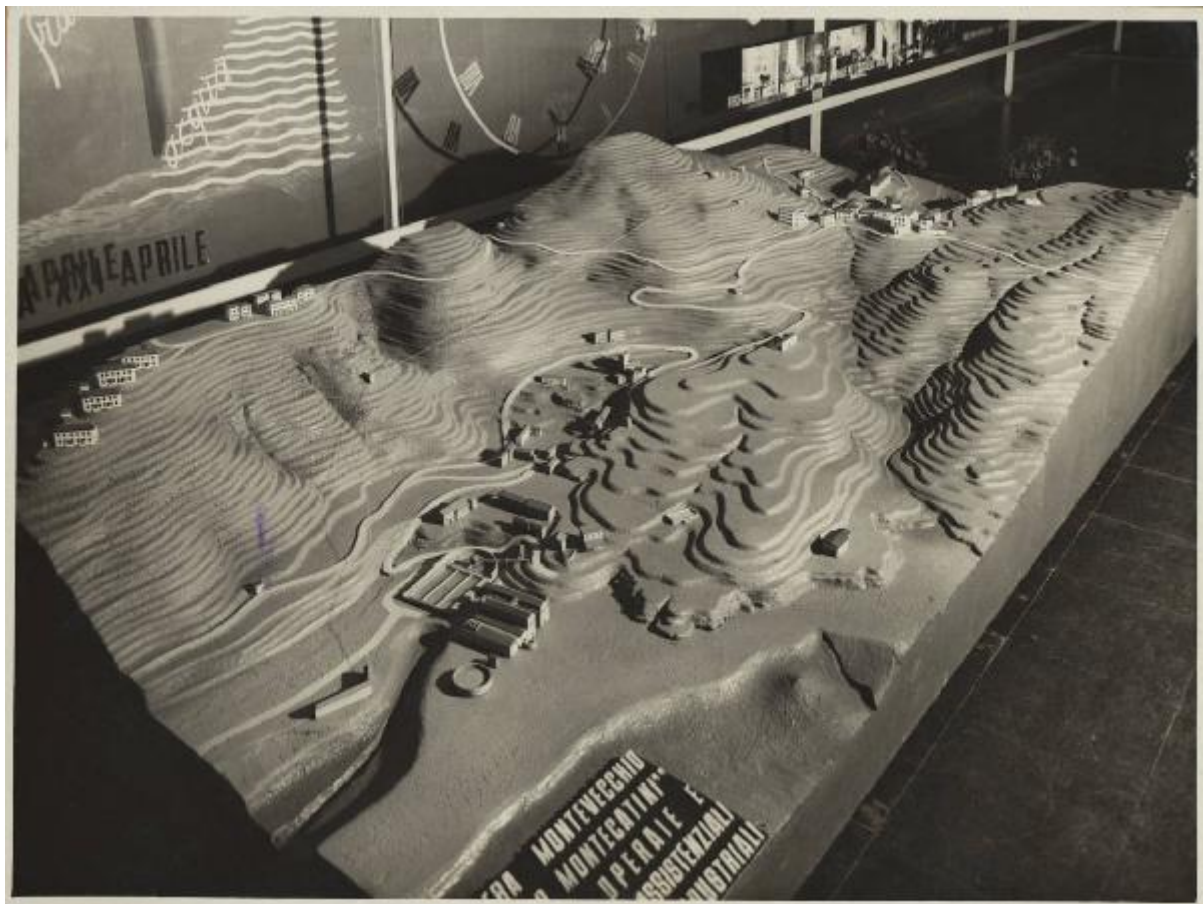


Roma - Mostra autarchica del minerale italiano del 1938 - Padiglione difesa della razza nel settore minerario - Interno

Cartoni, A.



Link risorsa: <https://www.lombardiabeniculturali.it/fotografie/schede/IMM-3h050-0000943/>

Scheda SIRBeC: <https://www.lombardiabeniculturali.it/fotografie/schede-complete/IMM-3h050-0000943/>

CODICI

Unità operativa: 3h050

Numero scheda: 943

Codice scheda: IMM-3h050-0000943

Tipo di scheda: AFRLIMM

SOGGETTO

SOGGETTO

Indicazioni sul soggetto

Roma. Interno del padiglione difesa della razza nel settore minerario: planimetria generale della miniera di Montevecchio.

Identificazione

Roma - Mostra autarchica del minerale italiano del 1938 - Padiglione difesa della razza nel settore minerario - Interno

CLASSIFICAZIONE

Altra classificazione: reportage

Tipo classificazione: Classificazione per genere fotografico Archivi dell'Immagine - Regione Lombardia

THESAURUS [1 / 2]

Descrittore: sagre / fiere / mercati

Tipo thesaurus: Thesaurus AESS, Archivi dell'Immagine - Regione Lombardia

THESAURUS [2 / 2]

Descrittore: interni

Tipo thesaurus: Thesaurus AESS, Archivi dell'Immagine - Regione Lombardia

LUOGO E DATA DELLA RIPRESA

LOCALIZZAZIONE

Stato: Italia

Regione: Lazio

Provincia: RM

Comune: Roma

Occasione: Mostra autarchica

Data: 1938

DATAZIONE GENERICA

Secolo: XX

DATAZIONE SPECIFICA

Da: 1938

A: 1938

DEFINIZIONE CULTURALE

AUTORE DELLA FOTOGRAFIA

Nome di persona o ente: Cartoni, A.

Tipo intestazione: P

Dati anagrafici/estremi cronologici: notizie 1938

Riferimento all'intervento: fotografo principale

Codice scheda autore: AUF-3h050-0000019

Indicazione del nome e dell'indirizzo: Foto A. Cartoni. Via Michele di Lando n° 54. Roma

Motivazione dell'attribuzione: timbro

COMPILAZIONE

COMPILAZIONE

Anno di redazione: 2006

Nome: Tunez, Sonia

Referente scientifico: Casone, Laura

Funzionario responsabile: Corazza, Maria Chiara

SUPPORTO COLLEGATO: AFRLSUP - SUP-3h050-0000943 [1 / 1]

CODICI

Unità operativa: 3h050

Numero scheda: 943

Codice scheda: SUP-3h050-0000943

RIFERIMENTO SCHEDA IMMAGINE

Codice IDK della scheda immagine: IMM-3h050-0000943

Tipo scheda: F

Livello ricerca: P

CODICE UNIVOCO

Codice regione: 03

Numero catalogo generale: 00653029

Ente schedatore: R03/ Centro per la cultura d'impresa

Ente competente: S303

OGGETTO

OGGETTO

Definizione dell'oggetto: positivo

Natura biblioteconomica dell'oggetto: m

Originalità: originale

QUANTITA'

Numero oggetti/elementi: 1

SOGGETTO

TITOLO

Titolo attribuito: Planimetria generale della miniera di Montevecchio

Specifiche titolo: del catalogatore

LOCALIZZAZIONE GEOGRAFICO-AMMINISTRATIVA

INDICAZIONE DEL CONTENITORE FISICO

Codice del contenitore fisico: 27508

Categoria del contenitore fisico: architettura

LOCALIZZAZIONE GEOGRAFICO-AMMINISTRATIVA ATTUALE

Stato: Italia

Regione: Lombardia

Provincia: MI

Nome provincia: Milano

Codice ISTAT comune: 015146

Comune: Milano

COLLOCAZIONE SPECIFICA

Tipologia: palazzo

Denominazione: Palazzo Via Brisa 3

Indirizzo: Via Brisa, 3

Denominazione struttura conservativa - livello 1: Centro per la cultura d'impresa

UBICAZIONE

UBICAZIONE FOTO

Fondo: Edison

Sezione: EDS

Contenitore: 80

Specifiche: Contenitore EDS 80

Collocazione: EDS_ST_DV_3771

Segnatura strutturata: EDS_3771_ST_DV

CRONOLOGIA

CRONOLOGIA GENERICA

Secolo: XX

CRONOLOGIA SPECIFICA

Da: 1938

A: 1938

MOTIVAZIONE CRONOLOGIA

Motivazione: confronto

Specifiche: altri esemplari datati 1938

DATI TECNICI

Indicazione di colore: BN

Materia e tecnica: gelatina bromuro d'argento/carta

MISURE

Tipo misure: supporto primario

Unità di misura: mm

Altezza: 176

Larghezza: 236

Formato: 18x24

DATI ANALITICI

ISCRIZIONI [1 / 2]

Classe di appartenenza: didascalica

Tecnica di scrittura: a matita

Posizione: sul supporto primario: verso: in alto a sinistra

Trascrizione: Difesa della/ Razza

ISCRIZIONI [2 / 2]

Classe di appartenenza: didascalica

Tecnica di scrittura: a pastello verde

Posizione: sul supporto primario: verso: al centro

Trascrizione: [...] / Opere assistenziali / Montevecchio

STEMMI/MARCHI/TIMBRI

Classe di appartenenza: timbro

Qualificazione: commerciale

Identificazione: Cartoni

Posizione: sul supporto primario: verso: in basso a destra

Descrizione

timbro rettangolare a inchiostro blu con la scritta: Fot. A. CARTONI/ Via Michele di Lando N. 54/ Telefono 862050
ROMA

CONSERVAZIONE

STATO DI CONSERVAZIONE

Data: 2006

Stato di conservazione: buono

CONDIZIONE GIURIDICA E VINCOLI

CONDIZIONE GIURIDICA

Indicazione generica: detenzione privata

PROVVEDIMENTI DI TUTELA

Tipo di provvedimento: DLgs 42/2004, artt. 13,14

Estremi provvedimento: 2004/07/26

Data notificazione: 2004/07/26

FONTI E DOCUMENTI DI RIFERIMENTO

DOCUMENTAZIONE FOTOGRAFICA

Codice univoco della risorsa: SC_F_SUP-3h050-0000943_IMG-0001039648

Genere: documentazione allegata

Tipo: fotografia digitale

Codice identificativo: CCI3h050_0000943

Nome del file originale: 3h050_0000943

ACCESSO AI DATI

SPECIFICHE DI ACCESSO AI DATI

Profilo di accesso: 1

Motivazione: scheda relativa a bene di proprietà privata

COMPILAZIONE

COMPILAZIONE

Anno di redazione: 2006

Ente compilatore: Centro per la cultura d'impresa

Nome: Tunez, Sonia

Referente scientifico: Casone, Laura

Funzionario responsabile: Corazza, Maria Chiara

