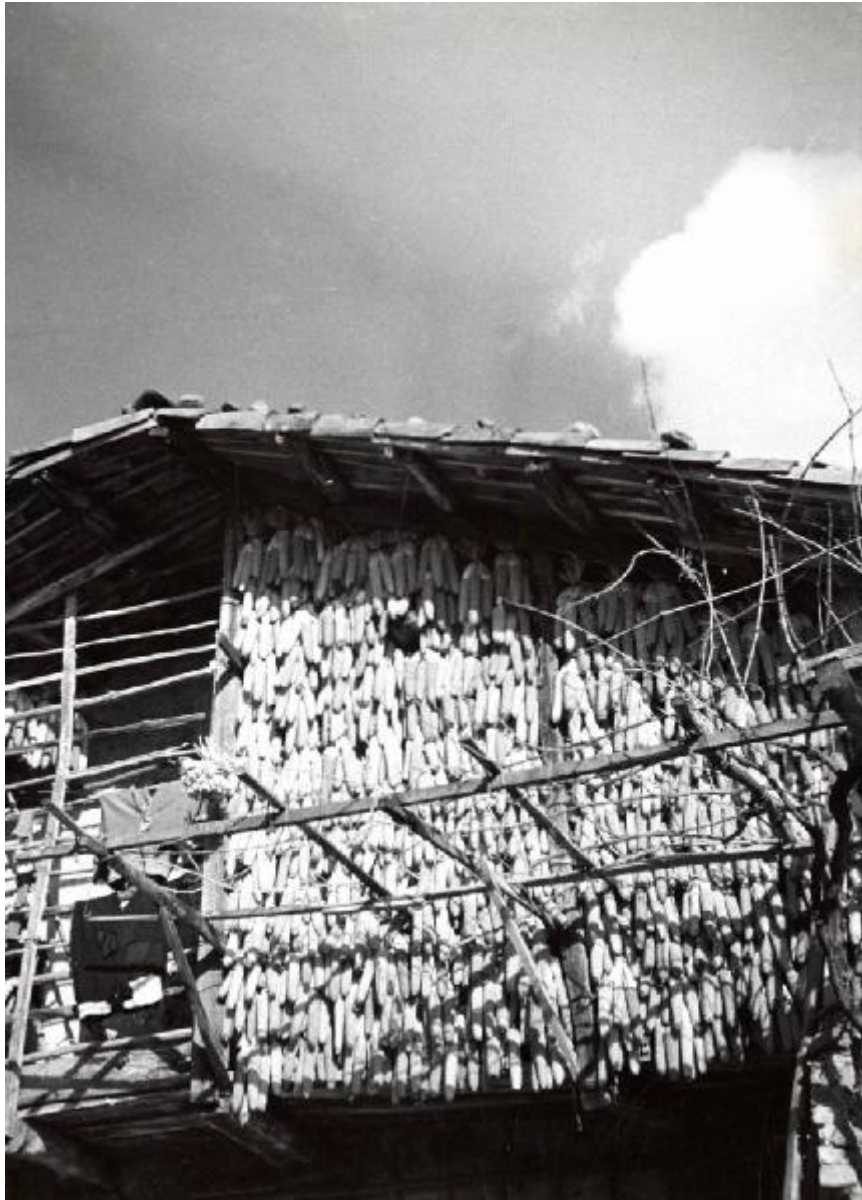


Agricoltura - Casa rurale - Pannocchie in essiccazione

Moncalvo, Riccardo



Link risorsa: <https://www.lombardiabeniculturali.it/fotografie/schede/IMM-3h050-0001372/>

Scheda SIRBeC: <https://www.lombardiabeniculturali.it/fotografie/schede-complete/IMM-3h050-0001372/>

CODICI

Unità operativa: 3h050

Numero scheda: 1372

Codice scheda: IMM-3h050-0001372

Tipo di scheda: AFRLIMM

Identificazione: Agricoltura - Casa rurale - Pannocchie in essiccazione

SOGGETTO

CLASSIFICAZIONE

Altra classificazione: reportage

Tipo classificazione: Classificazione per genere fotografico Archivi dell'Immagine - Regione Lombardia

THESAURUS [1 / 2]

Descrittore: agricoltura

Tipo thesaurus: Thesaurus AESS, Archivi dell'Immagine - Regione Lombardia

THESAURUS [2 / 2]

Descrittore: lavoro agricolo

Tipo thesaurus: Thesaurus AESS, Archivi dell'Immagine - Regione Lombardia

LUOGO E DATA DELLA RIPRESA

LOCALIZZAZIONE

Stato: Italia

Regione: Piemonte

Data: sec. XX secondo quarto

DATAZIONE GENERICA

Secolo: XX

DATAZIONE SPECIFICA

Da: 1930

Validità: ca.

A: 1940

Validità: ca.

DEFINIZIONE CULTURALE

AUTORE DELLA FOTOGRAFIA

Nome di persona o ente: Moncalvo, Riccardo

Tipo intestazione: P

Dati anagrafici/estremi cronologici: notizie secondo quarto sec. XX

Riferimento all'intervento: fotografo principale

Codice scheda autore: AUF-3h050-0000023

Indicazione del nome e dell'indirizzo: Riccardo Moncalvo. Via Ponza, 2. Torino

Motivazione dell'attribuzione: timbro

COMPILAZIONE

COMPILAZIONE

Anno di redazione: 2009

Nome: Fois, Elena

Referente scientifico: Corazza, Maria Chiara

Funzionario responsabile: Corazza, Maria Chiara

SUPPORTO COLLEGATO: AFRLSUP - SUP-3h050-0001372 [1 / 1]

CODICI

Unità operativa: 3h050

Numero scheda: 1372

Codice scheda: SUP-3h050-0001372

RIFERIMENTO SCHEDA IMMAGINE

Codice IDK della scheda immagine: IMM-3h050-0001372

Tipo scheda: F

Livello ricerca: P

CODICE UNIVOCO

Codice regione: 03

Numero catalogo generale: 01972932

Ente schedatore: R03/ Centro per la cultura d'impresa

Ente competente: S303

OGGETTO

OGGETTO

Definizione dell'oggetto: positivo

Natura biblioteconomica dell'oggetto: m

Originalità: originale

QUANTITA'

Numero oggetti/elementi: 1

SOGGETTO

TITOLO

Titolo attribuito: Pannocchie appese ad essiccare

Specifiche titolo: del catalogatore

LOCALIZZAZIONE GEOGRAFICO-AMMINISTRATIVA

INDICAZIONE DEL CONTENITORE FISICO

Codice del contenitore fisico: 27508

Categoria del contenitore fisico: architettura

LOCALIZZAZIONE GEOGRAFICO-AMMINISTRATIVA ATTUALE

Stato: Italia

Regione: Lombardia

Provincia: MI

Nome provincia: Milano

Codice ISTAT comune: 015146

Comune: Milano

COLLOCAZIONE SPECIFICA

Tipologia: palazzo

Denominazione: Palazzo Via Brisa 3

Indirizzo: Via Brisa, 3

Denominazione struttura conservativa - livello 1: Centro per la cultura d'impresa

UBICAZIONE

UBICAZIONE FOTO

Fondo: Edison

Sezione: EDS

Serie archivistica: AL000039

Contenitore: 94

Specifiche: Contenitore EDS 94

Collocazione: EDS_ST_DV_4041

Segnatura strutturata: EDS_4041_ST_DV

CRONOLOGIA

CRONOLOGIA GENERICA

Secolo: XX

Frazione di secolo: terzo quarto

CRONOLOGIA SPECIFICA

Da: 1930

Validità: ca.

A: 1940

Validità: ca.

MOTIVAZIONE CRONOLOGIA

Motivazione: analisi storica

DATI TECNICI

Indicazione di colore: BN

Materia e tecnica: gelatina bromuro d'argento/carta

MISURE

Tipo misure: supporto primario

Unità di misura: mm

Altezza: 241

Larghezza: 174

Formato: 18x24

DATI ANALITICI

ISCRIZIONI

Classe di appartenenza: documentaria

Tecnica di scrittura: a pastello rosso

Posizione: sul supporto primario: verso: in basso a sinistra

Trascrizione: 54

STEMMI/MARCHI/TIMBRI

Classe di appartenenza: timbro

Qualificazione: commerciale

Identificazione: Foto Riccardo Moncalvo

Posizione: sul supporto primario: verso: in basso a sinistra

Descrizione: timbro a inchiostro nero con la scritta a lettere capitali: Foto/ Riccardo Moncalvo/ Torino - Via Ponza 2

Indicazioni sull'oggetto: La fotografia era collocata nella pagina n. [70] dell'album.

CONSERVAZIONE

STATO DI CONSERVAZIONE

Riferimento alla parte: supporto primario: verso

Data: 2009

Stato di conservazione: discreto

Indicazioni specifiche: ingiallimento

CONDIZIONE GIURIDICA E VINCOLI

CONDIZIONE GIURIDICA

Indicazione generica: detenzione privata

PROVVEDIMENTI DI TUTELA

Tipo di provvedimento: DLgs 42/2004, artt. 13,14

Estremi provvedimento: 2004/07/26

Data notificazione: 2004/07/26

FONTI E DOCUMENTI DI RIFERIMENTO

DOCUMENTAZIONE FOTOGRAFICA

Codice univoco della risorsa: SC_F_SUP-3h050-0001372_IMG-0001040077

Genere: documentazione allegata

Tipo: fotografia digitale

Codice identificativo: CCI3h050_0001372

Nome del file originale: 3h050_0001372

ACCESSO AI DATI

SPECIFICHE DI ACCESSO AI DATI

Profilo di accesso: 1

Motivazione: scheda relativa a bene di proprietà privata

COMPILAZIONE

COMPILAZIONE

Anno di redazione: 2009

Ente compilatore: Centro per la cultura d'impresa

Nome: Fois, Elena

Referente scientifico: Corazza, Maria Chiara

Funzionario responsabile: Corazza, Maria Chiara

