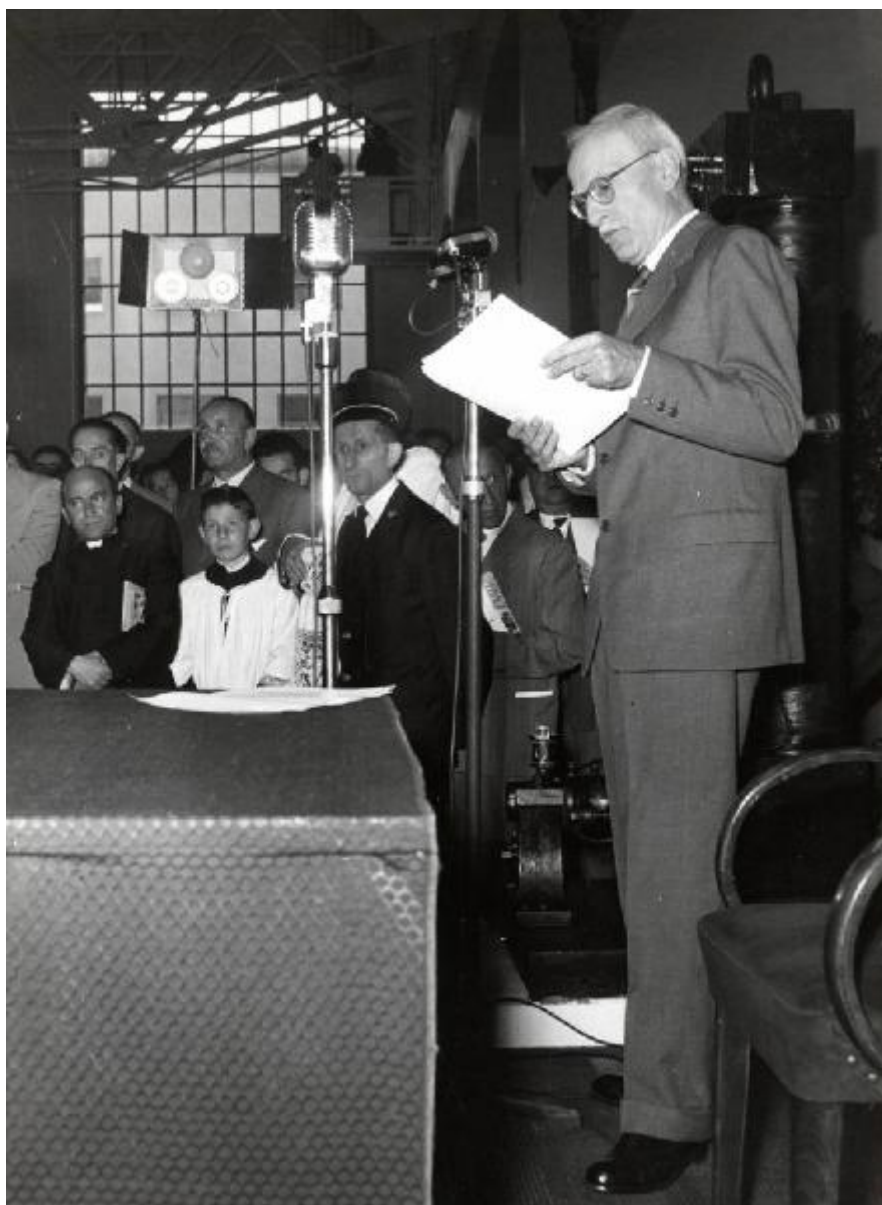


Piacenza - Centrale termoelettrica Emilia - Cerimonia d'inaugurazione - Discorso di Piero Ferrerio

Publifoto



Link risorsa: <https://www.lombardiabeniculturali.it/fotografie/schede/IMM-3h050-0001419/>

Scheda SIRBeC: <https://www.lombardiabeniculturali.it/fotografie/schede-complete/IMM-3h050-0001419/>

CODICI

Unità operativa: 3h050

Numero scheda: 1419

Codice scheda: IMM-3h050-0001419

Tipo di scheda: AFRLIMM

SOGGETTO

SOGGETTO

Indicazioni sul soggetto: Piero Ferrerio, presidente della Società Generale Italiana di Elettricità Sistema Edison dal 1944.

Identificazione: Piacenza - Centrale termoelettrica Emilia - Cerimonia d'inaugurazione - Discorso di Piero Ferrerio

Nomi: Ferrerio, Piero

CLASSIFICAZIONE

Altra classificazione: reportage

Tipo classificazione: Classificazione per genere fotografico Archivi dell'Immagine - Regione Lombardia

THESAURUS

Descrittore: biografia / ritratto

Tipo thesaurus: Thesaurus AESS, Archivi dell'Immagine - Regione Lombardia

LUOGO E DATA DELLA RIPRESA

LOCALIZZAZIONE

Stato: Italia

Regione: Emilia-Romagna

Provincia: PC

Comune: Piacenza

Data: 1953/09/12

DATAZIONE GENERICA

Secolo: XX

DATAZIONE SPECIFICA

Da: 1953/09/12

A: 1953/09/12

DEFINIZIONE CULTURALE

AUTORE DELLA FOTOGRAFIA

Nome di persona o ente: Publifoto

Tipo intestazione: E

Dati anagrafici/estremi cronologici: 1937/

Riferimento all'intervento: fotografo principale

Codice scheda autore: AUF-3h030-0000009

Indicazione del nome e dell'indirizzo: Publifoto. Via Solferino, 36. Milano

Motivazione dell'attribuzione: timbro

COMPILAZIONE

COMPILAZIONE

Anno di redazione: 2009

Nome: Tunez, Sonia

Referente scientifico: Corazza, Maria Chiara

Funzionario responsabile: Corazza, Maria Chiara

SUPPORTO COLLEGATO: AFRLSUP - SUP-3h050-0001419 [1 / 1]

CODICI

Unità operativa: 3h050

Numero scheda: 1419

Codice scheda: SUP-3h050-0001419

RIFERIMENTO SCHEDA IMMAGINE

Codice IDK della scheda immagine: IMM-3h050-0001419

Tipo scheda: F

Livello ricerca: P

CODICE UNIVOCO

Codice regione: 03

Numero catalogo generale: 01972979

Ente schedatore: R03/ Centro per la cultura d'impresa

Ente competente: S303

OGGETTO

OGGETTO

Definizione dell'oggetto: positivo

Natura biblioteconomica dell'oggetto: m

Originalità: originale

QUANTITA'

Numero oggetti/elementi: 1

SOGGETTO

TITOLO

Titolo attribuito: Discorso dell'ingegnere Ferrerio

Specifiche titolo: del catalogatore

LOCALIZZAZIONE GEOGRAFICO-AMMINISTRATIVA

INDICAZIONE DEL CONTENITORE FISICO

Codice del contenitore fisico: 27508

Categoria del contenitore fisico: architettura

LOCALIZZAZIONE GEOGRAFICO-AMMINISTRATIVA ATTUALE

Stato: Italia

Regione: Lombardia

Provincia: MI

Nome provincia: Milano

Codice ISTAT comune: 015146

Comune: Milano

COLLOCAZIONE SPECIFICA

Tipologia: palazzo

Denominazione: Palazzo Via Brisa 3

Indirizzo: Via Brisa, 3

Denominazione struttura conservativa - livello 1: Centro per la cultura d'impresa

UBICAZIONE

UBICAZIONE FOTO

Fondo: Edison

Sezione: EDS

Serie archivistica: AL001147

Contenitore: 111

Specifiche: Contenitore EDS 111

Collocazione: EDS_ST_DV_4511

Segnatura strutturata: EDS_4511_ST_DV

CRONOLOGIA

CRONOLOGIA GENERICA

Secolo: XX

Frazione di secolo: terzo quarto

CRONOLOGIA SPECIFICA

Da: 1953/09/12

Validità: post

A: 1953/12

Validità: ca.

MOTIVAZIONE CRONOLOGIA [1 / 2]

Motivazione: iscrizione

MOTIVAZIONE CRONOLOGIA [2 / 2]

Motivazione: timbro

DATI TECNICI

Indicazione di colore: BN

Materia e tecnica: gelatina bromuro d'argento/carta

MISURE

Tipo misure: supporto primario

Unità di misura: mm

Altezza: 244

Larghezza: 181

Formato: 18x24

DATI ANALITICI

ISCRIZIONI

Classe di appartenenza: didascalica

Tecnica di scrittura: a matita

Posizione: sul supporto primario: verso: in alto

Trascrizione: Inaugurazione della centrale/ termica Emilia a Piacenza/ 12/9/1953

STEMMI/MARCHI/TIMBRI [1 / 2]

Classe di appartenenza: timbro

Qualificazione: commerciale

Identificazione: Publifoto

Posizione: sul supporto primario: verso: al centro

Descrizione

timbro a inchiostro blu con la scritta a lettere capitali: Publifoto/ Via Solferino, 36/ Milano/ Tel. 637242; la scritta è preceduta da una "P"

STEMMI/MARCHI/TIMBRI [2 / 2]

Classe di appartenenza: timbro

Posizione: sul supporto primario: verso: in alto

Descrizione: timbro a inchiostro blu con il numero: 181235

Indicazioni sull'oggetto: La fotografia era collocata nella pagina n. 110 dell'album.

CONSERVAZIONE

STATO DI CONSERVAZIONE

Data: 2009

Stato di conservazione: buono

CONDIZIONE GIURIDICA E VINCOLI

CONDIZIONE GIURIDICA

Indicazione generica: detenzione privata

PROVVEDIMENTI DI TUTELA

Tipo di provvedimento: DLgs 42/2004, artt. 13,14

Estremi provvedimento: 2004/07/26

Data notificazione: 2004/07/26

FONTI E DOCUMENTI DI RIFERIMENTO

DOCUMENTAZIONE FOTOGRAFICA

Codice univoco della risorsa: SC_F_SUP-3h050-0001419_IMG-0001040124

Genere: documentazione allegata

Tipo: fotografia digitale

Codice identificativo: CCI3h050_0001419

Nome del file originale: 3h050_0001419

ACCESSO AI DATI

SPECIFICHE DI ACCESSO AI DATI

Profilo di accesso: 1

Motivazione: scheda relativa a bene di proprietà privata

COMPILAZIONE

COMPILAZIONE

Anno di redazione: 2009

Ente compilatore: Centro per la cultura d'impresa

Nome: Tunez, Sonia

Referente scientifico: Corazza, Maria Chiara

Funzionario responsabile: Corazza, Maria Chiara

