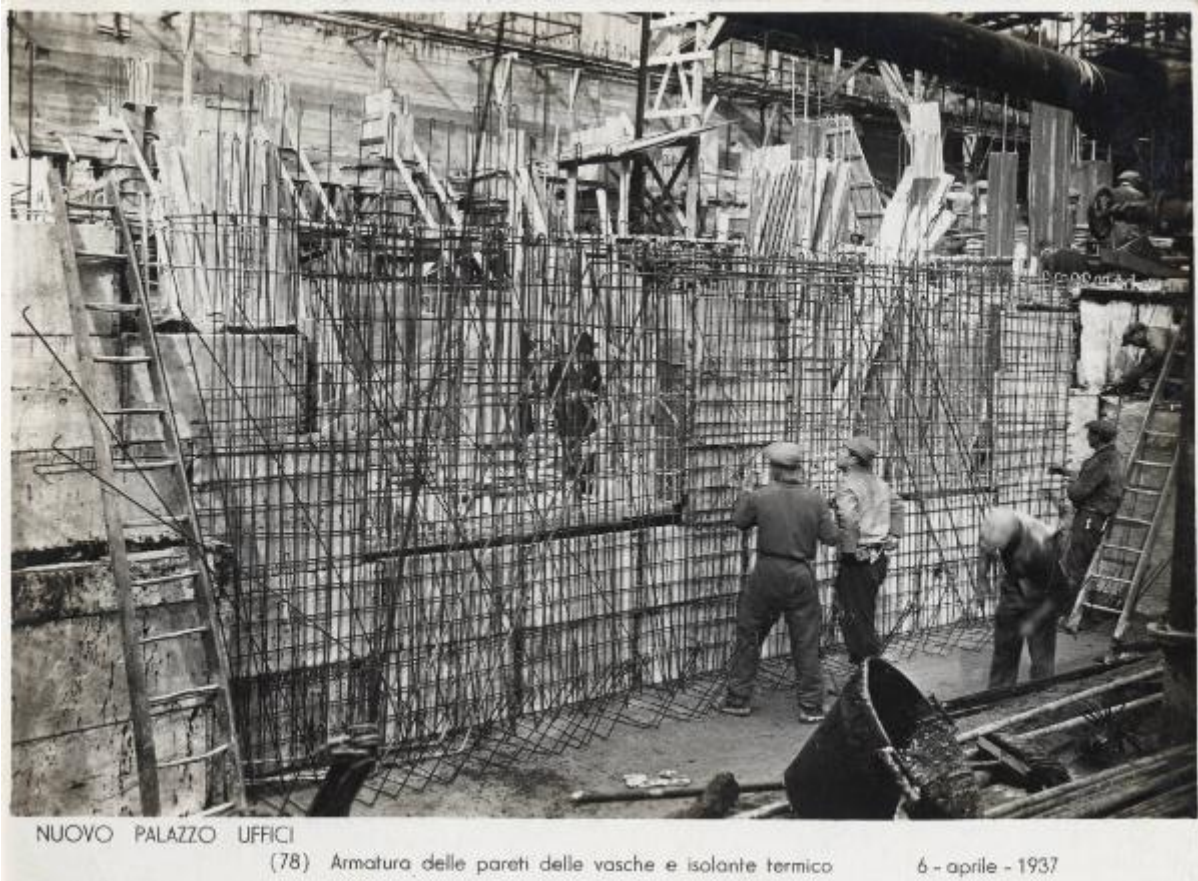


# Milano - Sede Montecatini - Esterno - Cantiere - Operai al lavoro

U.N.S.E. - Ufficio Tecnico



Link risorsa: <https://www.lombardiabeniculturali.it/fotografie/schede/IMM-3h050-0001446/>

Scheda SIRBeC: <https://www.lombardiabeniculturali.it/fotografie/schede-complete/IMM-3h050-0001446/>

## CODICI

Unità operativa: 3h050

Numero scheda: 1446

Codice scheda: IMM-3h050-0001446

Tipo di scheda: AFRLIMM

## SOGGETTO

### SOGGETTO

Indicazioni sul soggetto

Milano. Cantiere per la costruzione di un nuovo edificio da adibirsi a sede della società Montecatini: armatura delle pareti delle vasche e isolante termico. Questo edificio, progettato da Gio Ponti e Antonio Fornaroli e costruito tra via Turati e via Moscovia (1936-1938), è stato denominato palazzo B, per distinguerlo da quello accanto, precedente unica sede della società.

Identificazione: Milano - Sede Montecatini - Esterno - Cantiere - Operai al lavoro

### CLASSIFICAZIONE [1 / 2]

Altra classificazione: architettura

Tipo classificazione: Classificazione per genere fotografico Archivi dell'Immagine - Regione Lombardia

### CLASSIFICAZIONE [2 / 2]

Altra classificazione: reportage

Tipo classificazione: Classificazione per genere fotografico Archivi dell'Immagine - Regione Lombardia

### THESAURUS [1 / 4]

Descrittore: architettura

Tipo thesaurus: Thesaurus AESS, Archivi dell'Immagine - Regione Lombardia

### THESAURUS [2 / 4]

Descrittore: cantiere

Tipo thesaurus: Thesaurus AESS, Archivi dell'Immagine - Regione Lombardia

### THESAURUS [3 / 4]

Descrittore: lavoro operaio

Tipo thesaurus: Thesaurus AESS, Archivi dell'Immagine - Regione Lombardia

### THESAURUS [4 / 4]

Descrittore: ingegneria civile e militare

Tipo thesaurus: Thesaurus AESS, Archivi dell'Immagine - Regione Lombardia

## LUOGO E DATA DELLA RIPRESA

### LOCALIZZAZIONE

Stato: Italia

Regione: Lombardia

Provincia: MI

Comune: Milano

Data: 1937/04/06

### DATAZIONE GENERICA

Secolo: XX

Frazione di secolo: secondo quarto

### DATAZIONE SPECIFICA

Da: 1937/04/06

A: 1937/04/06

## DEFINIZIONE CULTURALE

### AUTORE DELLA FOTOGRAFIA

Nome di persona o ente: U.N.S.E. - Ufficio Tecnico

Tipo intestazione: E

Dati anagrafici/estremi cronologici: notizie secondo quarto sec. XX

Riferimento all'intervento: fotografo principale

Codice scheda autore: AUF-3h050-0000036

Indicazione del nome e dell'indirizzo: U.N.S.E. - Ufficio Tecnico

Motivazione dell'attribuzione: timbro

### AUTORE OPERA FOTOGRAFATA [1 / 2]

Nome di persona o ente: Fornaroli, Antonio

Tipo intestazione: P

Codice scheda autore: 3h030-00002

Sigla per citazione: 00010986

**AUTORE OPERA FOTOGRAFATA [2 / 2]**

Nome di persona o ente: Ponti, Gio

Tipo intestazione: P

Codice scheda autore: 3h050-00001

Sigla per citazione: 00000001

**COMPILAZIONE**

**COMPILAZIONE**

Anno di redazione: 2009

Nome: Fois, Elena

Referente scientifico: Corazza, Maria Chiara

Funzionario responsabile: Corazza, Maria Chiara

## SUPPORTO COLLEGATO: AFRLSUP - SUP-3h050-0001446 [1 / 1]

### CODICI

Unità operativa: 3h050

Numero scheda: 1446

Codice scheda: SUP-3h050-0001446

### RIFERIMENTO SCHEDA IMMAGINE

Codice IDK della scheda immagine: IMM-3h050-0001446

Tipo scheda: F

Livello ricerca: P

### CODICE UNIVOCO

Codice regione: 03

Numero catalogo generale: 01973006

Ente schedatore: R03/ Centro per la cultura d'impresa

Ente competente: S303

### OGGETTO

#### OGGETTO

Definizione dell'oggetto: positivo

Natura biblioteconomica dell'oggetto: m

Originalità: originale

#### QUANTITA'

Numero oggetti/elementi: 1

### SOGGETTO

#### TITOLO

Titolo proprio: Armatura delle pareti delle vasche e isolante termico

Specifiche titolo: dattiloscritto sul recto del supporto primario

### LOCALIZZAZIONE GEOGRAFICO-AMMINISTRATIVA

## INDICAZIONE DEL CONTENITORE FISICO

Codice del contenitore fisico: 27508

Categoria del contenitore fisico: architettura

## LOCALIZZAZIONE GEOGRAFICO-AMMINISTRATIVA ATTUALE

Stato: Italia

Regione: Lombardia

Provincia: MI

Nome provincia: Milano

Codice ISTAT comune: 015146

Comune: Milano

## COLLOCAZIONE SPECIFICA

Tipologia: palazzo

Denominazione: Palazzo Via Brisa 3

Indirizzo: Via Brisa, 3

Denominazione struttura conservativa - livello 1: Centro per la cultura d'impresa

## UBICAZIONE

### UBICAZIONE FOTO

Fondo: Edison

Sezione: EDS

Serie archivistica: BS000012

Contenitore: 114

Specifiche: Contenitore EDS 114

Collocazione: EDS\_ST\_TD\_73

Segnatura strutturata: EDS\_73\_ST\_TD

## CRONOLOGIA

### CRONOLOGIA GENERICA

Secolo: XX

Frazione di secolo: secondo quarto

## CRONOLOGIA SPECIFICA

Da: 1937/04/06

Validità: post

A: 1940

Validità: ca.

## MOTIVAZIONE CRONOLOGIA

Motivazione: iscrizione

## DATI TECNICI

Indicazione di colore: BN

Materia e tecnica: gelatina bromuro d'argento/carta

## MISURE

Tipo misure: supporto primario

Unità di misura: mm

Altezza: 128

Larghezza: 172

Formato: 13x18

## DATI ANALITICI

### ISCRIZIONI

Classe di appartenenza: didascalica

Tecnica di scrittura: dattiloscritta

Posizione: sul supporto primario: recto: in basso

Trascrizione: NUOVO PALAZZO UFFICI/ (78) Armatura delle pareti delle vasche e isolante termico 6 - Aprile - 1937

### STEMMI/MARCHI/TIMBRI

Classe di appartenenza: timbro

Identificazione: U.N.S.E. - Uff. Tecnico

Posizione: sul supporto primario: verso: in basso a sinistra

Descrizione: timbro a inchiostro viola con la scritta: U.N.S.E./ UNSE - UFF. TECNICO

## CONSERVAZIONE

### STATO DI CONSERVAZIONE [1 / 2]

Riferimento alla parte: supporto primario: recto

Data: 2009

Stato di conservazione: discreto

Indicazioni specifiche: specchio d'argento

### STATO DI CONSERVAZIONE [2 / 2]

Riferimento alla parte: supporto primario: verso

Data: 2009

Stato di conservazione: discreto

Indicazioni specifiche: ingiallimento / polvere

## CONDIZIONE GIURIDICA E VINCOLI

### CONDIZIONE GIURIDICA

Indicazione generica: detenzione privata

### PROVVEDIMENTI DI TUTELA

Tipo di provvedimento: DLgs 42/2004, artt. 13,14

Estremi provvedimento: 2004/07/26

Data notificazione: 2004/07/26

## FONTI E DOCUMENTI DI RIFERIMENTO

### DOCUMENTAZIONE FOTOGRAFICA

Codice univoco della risorsa: SC\_F\_SUP-3h050-0001446\_IMG-0001040151

Genere: documentazione allegata

Tipo: fotografia digitale

Codice identificativo: CCI3h050\_0001446

Nome del file originale: 3h050\_0001446

## ACCESSO AI DATI



## **SPECIFICHE DI ACCESSO AI DATI**

Profilo di accesso: 1

Motivazione: scheda relativa a bene di proprietà privata

## **COMPILAZIONE**

### **COMPILAZIONE**

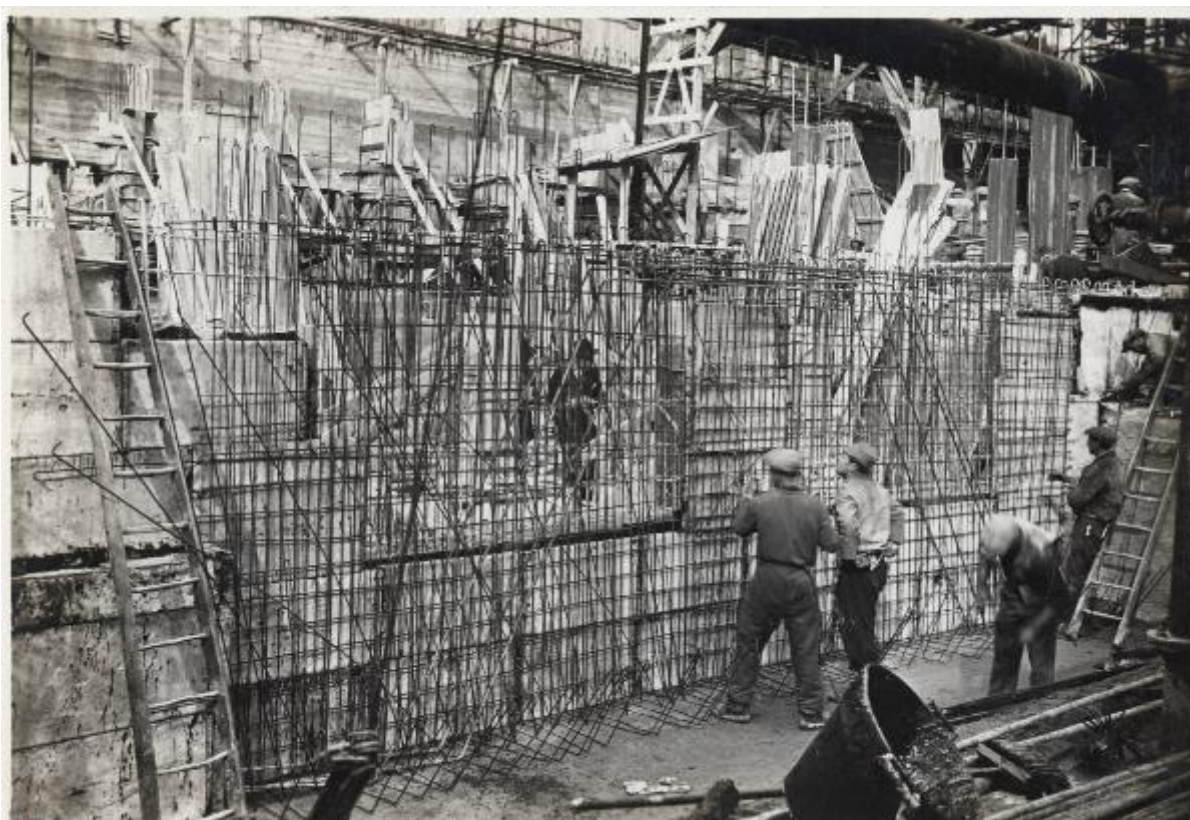
Anno di redazione: 2009

Ente compilatore: Centro per la cultura d'impresa

Nome: Fois, Elena

Referente scientifico: Corazza, Maria Chiara

Funzionario responsabile: Corazza, Maria Chiara



NUOVO PALAZZO UFFICI

(78) Armatura delle pareti delle vasche e isolante termico

6 - aprile - 1937