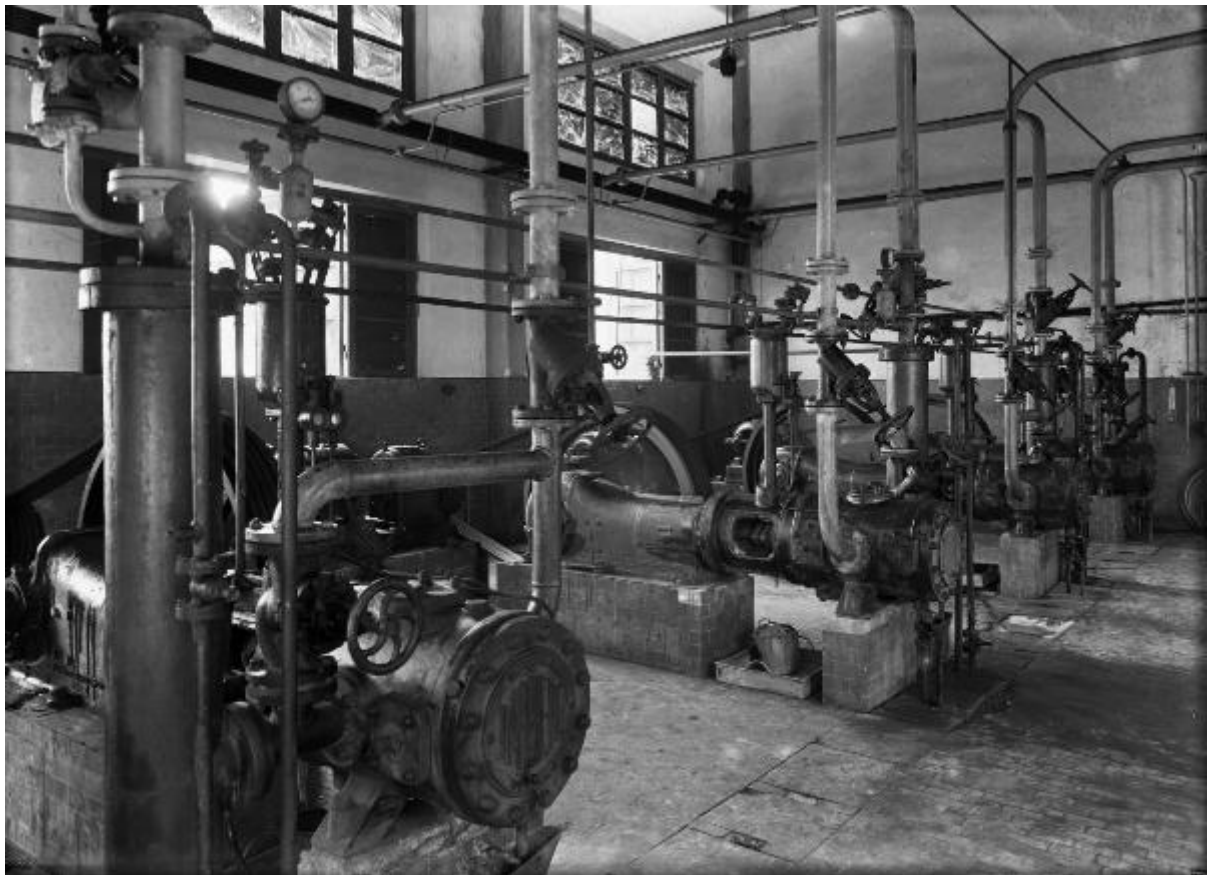


Rho - Stabilimento industriale - Interno

Stabilimento Fototecnico Crimella



Link risorsa: <https://www.lombardiabeniculturali.it/fotografie/schede/IMM-3h050-0001784/>

Scheda SIRBeC: <https://www.lombardiabeniculturali.it/fotografie/schede-complete/IMM-3h050-0001784/>

CODICI

Unità operativa: 3h050

Numero scheda: 1784

Codice scheda: IMM-3h050-0001784

Tipo di scheda: AFRLIMM

SOGGETTO

SOGGETTO

Indicazioni sul soggetto: Rho. Interno dello stabilimento industriale: tubazioni con manubri e misuratori di pressione.

Identificazione: Rho - Stabilimento industriale - Interno

CLASSIFICAZIONE

Altra classificazione: foto industriale

Tipo classificazione: Classificazione per genere fotografico Archivi dell'Immagine - Regione Lombardia

THESAURUS

Descrittore: industria

Tipo thesaurus: Thesaurus AESS, Archivi dell'Immagine - Regione Lombardia

LUOGO E DATA DELLA RIPRESA

LOCALIZZAZIONE

Stato: Italia

Regione: Lombardia

Provincia: MI

Comune: Rho

Data: 1944/09/20

DATAZIONE GENERICA

Secolo: XX

DATAZIONE SPECIFICA

Da: 1944/09/20

A: 1944/09/20

DEFINIZIONE CULTURALE

AUTORE DELLA FOTOGRAFIA

Nome di persona o ente: Stabilimento Fototecnico Crimella

Tipo intestazione: E

Dati anagrafici/estremi cronologici: 1893/ 1964

Riferimento all'intervento: fotografo principale

Codice scheda autore: AUF-3h050-0000002

Motivazione dell'attribuzione: timbro

COMPILAZIONE

COMPILAZIONE

Anno di redazione: 2009

Nome: Fois, Elena

Referente scientifico: Corazza, Maria Chiara

Funzionario responsabile: Corazza, Maria Chiara

SUPPORTO COLLEGATO: AFRLSUP - SUP-3h050-0001784 [1 / 1]

CODICI

Unità operativa: 3h050

Numero scheda: 1784

Codice scheda: SUP-3h050-0001784

RIFERIMENTO SCHEDA IMMAGINE

Codice IDK della scheda immagine: IMM-3h050-0001784

Tipo scheda: F

Livello ricerca: P

CODICE UNIVOCO

Codice regione: 03

Numero catalogo generale: 01973334

Ente schedatore: R03/ Centro per la cultura d'impresa

Ente competente: S303

OGGETTO

OGGETTO

Definizione dell'oggetto: negativo

Natura biblioteconomica dell'oggetto: m

Originalità: originale

QUANTITA'

Numero oggetti/elementi: 1

SOGGETTO

TITOLO

Titolo attribuito: Interno dello stabilimento di Rho

Specifiche titolo: del catalogatore

LOCALIZZAZIONE GEOGRAFICO-AMMINISTRATIVA

INDICAZIONE DEL CONTENITORE FISICO

Codice del contenitore fisico: 27508

Categoria del contenitore fisico: architettura

LOCALIZZAZIONE GEOGRAFICO-AMMINISTRATIVA ATTUALE

Stato: Italia

Regione: Lombardia

Provincia: MI

Nome provincia: Milano

Codice ISTAT comune: 015146

Comune: Milano

COLLOCAZIONE SPECIFICA

Tipologia: palazzo

Denominazione: Palazzo Via Brisa 3

Indirizzo: Via Brisa, 3

Denominazione struttura conservativa - livello 1: Centro per la cultura d'impresa

UBICAZIONE

UBICAZIONE FOTO

Fondo: Edison

Sezione: EDS

Serie archivistica: SC000741

Contenitore: 134

Specifiche: Contenitore EDS 134

Collocazione: EDS_LS_DV_121

Segnatura strutturata: EDS_121_LS_DV

CRONOLOGIA

CRONOLOGIA GENERICA

Secolo: XX

Frazione di secolo: secondo quarto

CRONOLOGIA SPECIFICA

Da: 1944/09/20

A: 1944/09/20

MOTIVAZIONE CRONOLOGIA

Motivazione: iscrizione

DATI TECNICI

Indicazione di colore: BN

Materia e tecnica: gelatina bromuro d'argento/vetro

MISURE

Tipo misure: supporto primario

Unità di misura: mm

Altezza: 178

Larghezza: 238

Formato: 18x24

DATI ANALITICI

Indicazioni sull'oggetto

La lastra era conservata in una busta di velina con le seguenti iscrizioni: sul recto in alto: 13396[barrato]/ p martedì[barrato]; 3 13x18 [...] 2 30x40 mat [barrato]/ 3 copie [...]; con il timbro, sul recto, in basso: timbro rettangolare a inchiostro viola con la scritta: MONTECATINI - SERVIZIO PUBBLICITA'/ Unità .../ Soggetto .../ Data d'esecuzione .../ Autore: CRIMELLA Neg. N. .../ TUTTI I DIRITTI RISERVATI; con le seguenti iscrizioni nel timbro: Rho/ 20-9-44/ 3.

CONSERVAZIONE

STATO DI CONSERVAZIONE

Riferimento alla parte: emulsione

Data: 2009

Stato di conservazione: discreto

Indicazioni specifiche: impronte / specchio d'argento

CONDIZIONE GIURIDICA E VINCOLI

CONDIZIONE GIURIDICA

Indicazione generica: detenzione privata

PROVVEDIMENTI DI TUTELA

Tipo di provvedimento: DLgs 42/2004, artt. 13,14

Estremi provvedimento: 2004/07/26

Data notificazione: 2004/07/26

FONTI E DOCUMENTI DI RIFERIMENTO

DOCUMENTAZIONE FOTOGRAFICA

Codice univoco della risorsa: SC_F_SUP-3h050-0001784_IMG-0001040490

Genere: documentazione allegata

Tipo: fotografia digitale

Codice identificativo: CCI3h050_0001784

Nome del file originale: 3h050_0001784

ACCESSO AI DATI

SPECIFICHE DI ACCESSO AI DATI

Profilo di accesso: 1

Motivazione: scheda relativa a bene di proprietà privata

COMPILAZIONE

COMPILAZIONE

Anno di redazione: 2009

Ente compilatore: Centro per la cultura d'impresa

Nome: Fois, Elena

Referente scientifico: Corazza, Maria Chiara

Funzionario responsabile: Corazza, Maria Chiara

AGGIORNAMENTO-REVISIONE

Anno di aggiornamento/revisione: 2016

Nome: Corazza, Maria Chiara

Ente compilatore: S303

Referente scientifico: Corazza, Maria Chiara

Funzionario responsabile: Corazza, Maria Chiara

