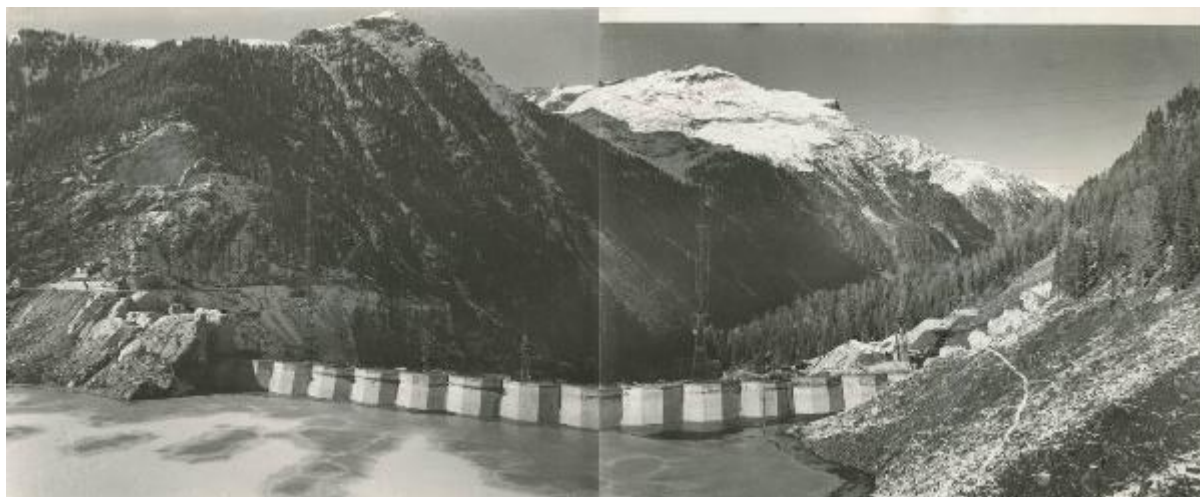


# Lasa - Divisione Servizi Industriali - Bacino del Gioveretto - Diga del Gioveretto

Pedrotti, Fratelli



Link risorsa: <https://www.lombardiabeniculturali.it/fotografie/schede/IMM-3h080-0000118/>

Scheda SIRBeC: <https://www.lombardiabeniculturali.it/fotografie/schede-complete/IMM-3h080-0000118/>

## CODICI

Unità operativa: 3h080

Numero scheda: 118

Codice scheda: IMM-3h080-0000118

Tipo di scheda: AFRLIMM

## SOGGETTO

### SOGGETTO

Indicazioni sul soggetto

Lasa. Veduta panoramica da monte della diga e del bacino del Gioveretto. Il bacino del Gioveretto è formato dal fiume Plima.

Identificazione: Lasa - Divisione Servizi Industriali - Bacino del Gioveretto - Diga del Gioveretto

### CLASSIFICAZIONE [1 / 2]

Altra classificazione: foto industriale

Tipo classificazione: Classificazione per genere fotografico Archivi dell'Immagine - Regione Lombardia

### CLASSIFICAZIONE [2 / 2]

Altra classificazione: paesaggio

Tipo classificazione: Classificazione per genere fotografico Archivi dell'Immagine - Regione Lombardia

### THESAURUS [1 / 3]

Descrittore: lago

Tipo thesaurus: Thesaurus AESS, Archivi dell'Immagine - Regione Lombardia

### THESAURUS [2 / 3]

Descrittore: ingegneria civile e militare

Tipo thesaurus: Thesaurus AESS, Archivi dell'Immagine - Regione Lombardia

### THESAURUS [3 / 3]

Descrittore: montagna

Tipo thesaurus: Thesaurus AESS, Archivi dell'Immagine - Regione Lombardia

## LUOGO E DATA DELLA RIPRESA

### LOCALIZZAZIONE

Stato: Italia

Regione: Trentino-Alto Adige

Provincia: BZ

Comune: Lasa

Data: 1956

#### **DATAZIONE GENERICA**

Secolo: XX

Frazione di secolo: terzo quarto

#### **DATAZIONE SPECIFICA**

Da: 1956

Validità: ca.

A: 1956

Validità: ca.

### **DEFINIZIONE CULTURALE**

#### **AUTORE DELLA FOTOGRAFIA**

Nome di persona o ente: Pedrotti, Fratelli

Tipo intestazione: E

Dati anagrafici/estremi cronologici: 1929/ 1979

Riferimento all'intervento: fotografo principale

Codice scheda autore: AUF-3h030-0000012

Indicazione del nome e dell'indirizzo: Foto F.lli Pedrotti. Trento

Motivazione dell'attribuzione: timbro

### **COMPILAZIONE**

#### **COMPILAZIONE**

Anno di redazione: 2011

Nome: Cerri, Silvia

Referente scientifico: Corazza, Maria Chiara

Funzionario responsabile: Corazza, Maria Chiara

**SUPPORTO COLLEGATO: AFRLSUP - SUP-3h080-0000118 [1 / 1]**

**CODICI**

Unità operativa: 3h080

Numero scheda: 118

Codice scheda: SUP-3h080-0000118

**RIFERIMENTO SCHEDA IMMAGINE**

Codice IDK della scheda immagine: IMM-3h080-0000118

Tipo scheda: F

Livello ricerca: P

**CODICE UNIVOCO**

Codice regione: 03

Numero catalogo generale: 02056241

Ente schedatore: R03/ Centro per la cultura d'impresa

Ente competente: S303

**OGGETTO**

**OGGETTO**

Definizione dell'oggetto: positivo

Natura biblioteconomica dell'oggetto: m

Forma specifica dell'oggetto: assemblaggio

Originalità: originale

**QUANTITA'**

Numero oggetti/elementi: 1 (2)

Completa/incompleta: completa

**SOGGETTO**

**TITOLO**

Titolo attribuito: Diga del Gioveretto

Specifiche titolo: del catalogatore

## LOCALIZZAZIONE GEOGRAFICO-AMMINISTRATIVA

### INDICAZIONE DEL CONTENITORE FISICO

Codice del contenitore fisico: 27508

Categoria del contenitore fisico: architettura

### LOCALIZZAZIONE GEOGRAFICO-AMMINISTRATIVA ATTUALE

Stato: Italia

Regione: Lombardia

Provincia: MI

Nome provincia: Milano

Codice ISTAT comune: 015146

Comune: Milano

### COLLOCAZIONE SPECIFICA

Tipologia: palazzo

Denominazione: Palazzo Via Brisa 3

Indirizzo: Via Brisa, 3

Denominazione struttura conservativa - livello 1: Centro per la cultura d'impresa

## UBICAZIONE

### UBICAZIONE FOTO

Fondo: Edison

Sezione: EDS

Serie archivistica: AL001108

Contenitore: 143

Specifiche: Contenitore EDS 143

Collocazione: EDS\_ST\_DV\_4907

Segnatura strutturata: EDS\_4907\_ST\_DV

## CRONOLOGIA

### CRONOLOGIA GENERICA

Secolo: XX

### **CRONOLOGIA SPECIFICA**

Da: 1956

Validità: ca.

A: 1956

Validità: ca.

### **MOTIVAZIONE CRONOLOGIA**

Motivazione: confronto

Specifiche: anno di costruzione dell'impianto (post quem) e altro esemplare datato 1956 (ante quem)

## **DATI TECNICI**

Indicazione di colore: BN

Materia e tecnica: gelatina bromuro d'argento/carta

### **MISURE**

Tipo misure: supporto primario

Unità di misura: mm

Altezza: 172

Larghezza: 424

Formato: 18x24

## **DATI ANALITICI**

### **ISCRIZIONI [1 / 3]**

Classe di appartenenza: documentaria

Tecnica di scrittura: a matita

Posizione: sul supporto primario: verso: in alto al centro

Trascrizione: n° 633

### **ISCRIZIONI [2 / 3]**

Classe di appartenenza: didascalica

Tecnica di scrittura: dattiloscritta

Posizione: sul supporto primario: verso: nell'etichetta in alto a sinistra

Trascrizione: DIVISIONE SERVIZI INDUSTRIALI/ Impianto di Lasa/ Diga del Gioveretto: vista da monte.

### **ISCRIZIONI [3 / 3]**

Classe di appartenenza: documentaria

Tecnica di scrittura: a matita

Posizione: sul supporto primario: verso: in alto a destra

Trascrizione: n° 634

### **STEMMI/MARCHI/TIMBRI [1 / 3]**

Classe di appartenenza: etichetta

Qualificazione: dell'impresa

Identificazione: Ufficio stampa - Sezione fotografica Montecatini Edison S.p.A.

Posizione: sul supporto primario: verso: in alto a sinistra

Descrizione

etichetta bianca bordata in verde con l'iscrizione tipografica: MONTECATINI EDISON S.p.A./ Ufficio stampa - Sezione fotografica

### **STEMMI/MARCHI/TIMBRI [2 / 3]**

Classe di appartenenza: timbro

Qualificazione: commerciale

Identificazione: Foto fratelli Pedrotti

Posizione: sul supporto primario: verso: in alto a sinistra

Descrizione: timbro a inchiostro blu con la scritta: FOTO F.lli PEDROTTI - TRENTO

### **STEMMI/MARCHI/TIMBRI [3 / 3]**

Classe di appartenenza: timbro

Qualificazione: commerciale

Identificazione: Foto fratelli Pedrotti

Posizione: sul supporto primario: verso: in alto a destra

Descrizione: timbro a inchiostro blu con la scritta: FOTO F.lli PEDROTTI - TRENTO

Indicazioni sull'oggetto: La fotografia era collocata nella pagina n. [33] dell'album.

Notizie storico-critiche

La datazione del supporto è stata attribuita per confronto con il supporto SUP-3h080-0000117. Il numero inventario dello studio fotografico F.lli Pedrotti del presente supporto (n° 633, 634) è infatti precedente a quello del SUP-3h080-0000117 (n° 701). Inoltre la diga del Gioveretto è attiva dal 1956.

## **CONSERVAZIONE**

## STATO DI CONSERVAZIONE

Data: 2011

Stato di conservazione: buono

## CONDIZIONE GIURIDICA E VINCOLI

### CONDIZIONE GIURIDICA

Indicazione generica: detenzione privata

### PROVVEDIMENTI DI TUTELA

Tipo di provvedimento: DLgs 42/2004, artt. 13,14

Estremi provvedimento: 2004/07/26

Data notificazione: 2004/07/26

## FONTI E DOCUMENTI DI RIFERIMENTO

### DOCUMENTAZIONE FOTOGRAFICA

Codice univoco della risorsa: SC\_F\_SUP-3h080-0000118\_IMG-0001040704

Genere: documentazione allegata

Tipo: fotografia digitale

Codice identificativo: CCI3h080\_0000118

Nome del file originale: 3h080\_0000118

## ACCESSO AI DATI

### SPECIFICHE DI ACCESSO AI DATI

Profilo di accesso: 1

Motivazione: scheda relativa a bene di proprietà privata

## COMPILAZIONE

### COMPILAZIONE

Anno di redazione: 2011

Ente compilatore: Centro per la cultura d'impresa

Nome: Cerri, Silvia



Referente scientifico: Corazza, Maria Chiara

Funzionario responsabile: Corazza, Maria Chiara

