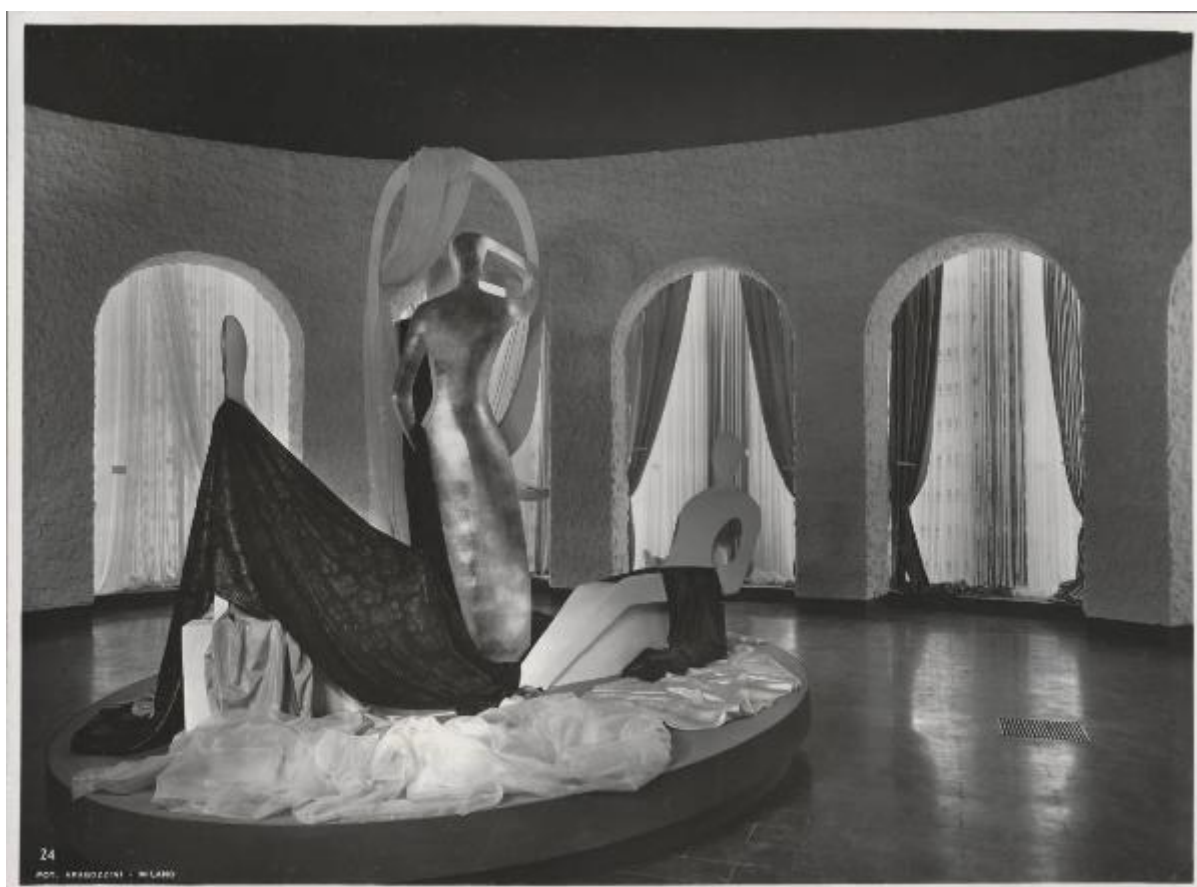


# Milano - Fiera campionaria del 1950 - Padiglione Montecatini - Sala Rhodiaceta - Installazione con manichini

Aragozzini, Vincenzo



Link risorsa: <https://www.lombardiabeniculturali.it/fotografie/schede/IMM-3h080-0000439/>

Scheda SIRBeC: <https://www.lombardiabeniculturali.it/fotografie/schede-complete/IMM-3h080-0000439/>

## CODICI

Unità operativa: 3h080

Numero scheda: 439

Codice scheda: IMM-3h080-0000439

Tipo di scheda: AFRLIMM

## SOGGETTO

### SOGGETTO

Indicazioni sul soggetto

Milano. Installazione con manichini addobbati con tessuti sintetici al centro della sala Rhodiaceta alla XXVIII Fiera di Milano del 1950.

Identificazione

Milano - Fiera campionaria del 1950 - Padiglione Montecatini - Sala Rhodiaceta - Installazione con manichini

### CLASSIFICAZIONE

Altra classificazione: reportage

Tipo classificazione: Classificazione per genere fotografico Archivi dell'Immagine - Regione Lombardia

### THESAURUS [1 / 4]

Descrittore: architettura

Tipo thesaurus: Thesaurus AESS, Archivi dell'Immagine - Regione Lombardia

### THESAURUS [2 / 4]

Descrittore: sagre / fiere / mercati

Tipo thesaurus: Thesaurus AESS, Archivi dell'Immagine - Regione Lombardia

### THESAURUS [3 / 4]

Descrittore: industria

Tipo thesaurus: Thesaurus AESS, Archivi dell'Immagine - Regione Lombardia

### THESAURUS [4 / 4]

Descrittore: arredamento

Tipo thesaurus: Thesaurus AESS, Archivi dell'Immagine - Regione Lombardia

## LUOGO E DATA DELLA RIPRESA

### LOCALIZZAZIONE

Stato: Italia

Regione: Lombardia

Provincia: MI

Comune: Milano

Occasione: Fiera campionaria

Data: 1950

#### **DATAZIONE GENERICA**

Secolo: XX

#### **DATAZIONE SPECIFICA**

Da: 1950/04/12

A: 1950/04/30

### **DEFINIZIONE CULTURALE**

#### **AUTORE DELLA FOTOGRAFIA**

Nome di persona o ente: Aragozzini, Vincenzo

Tipo intestazione: P

Dati anagrafici/estremi cronologici: 1891/ 1975

Riferimento all'intervento: fotografo principale

Codice scheda autore: AUF-3h030-0000003

Indicazione del nome e dell'indirizzo: Fot. Aragozzini - Milano

Motivazione dell'attribuzione: iscrizione

#### **AUTORE OPERA FOTOGRAFATA**

Nome di persona o ente: Ciuti, Enrico

Tipo intestazione: P

Dati anagrafici: notizie 1950

Riferimento all'intervento: architetto

Codice scheda autore: 3h080-00001

Sigla per citazione: 00010970

Motivazione dell'attribuzione: bibliografia

## COMPILAZIONE

### COMPILAZIONE

Anno di redazione: 2011

Nome: Cerri, Silvia

Referente scientifico: Corazza, Maria Chiara

Funzionario responsabile: Corazza, Maria Chiara

## SUPPORTO COLLEGATO: AFRLSUP - SUP-3h080-0000439 [1 / 1]

### CODICI

Unità operativa: 3h080

Numero scheda: 439

Codice scheda: SUP-3h080-0000439

### RIFERIMENTO SCHEDA IMMAGINE

Codice IDK della scheda immagine: IMM-3h080-0000439

Tipo scheda: F

Livello ricerca: P

### CODICE UNIVOCO

Codice regione: 03

Numero catalogo generale: 02060835

Ente schedatore: R03/ Centro per la cultura d'impresa

Ente competente: S303

### OGGETTO

#### OGGETTO

Definizione dell'oggetto: positivo

Natura biblioteconomica dell'oggetto: m

Originalità: originale

#### QUANTITA'

Numero oggetti/elementi: 1

### SOGGETTO

#### TITOLO

Titolo attribuito: Installazione con manichini

Specifiche titolo: del catalogatore

### LOCALIZZAZIONE GEOGRAFICO-AMMINISTRATIVA

## INDICAZIONE DEL CONTENITORE FISICO

Codice del contenitore fisico: 27508

Categoria del contenitore fisico: architettura

## LOCALIZZAZIONE GEOGRAFICO-AMMINISTRATIVA ATTUALE

Stato: Italia

Regione: Lombardia

Provincia: MI

Nome provincia: Milano

Codice ISTAT comune: 015146

Comune: Milano

## COLLOCAZIONE SPECIFICA

Tipologia: palazzo

Denominazione: Palazzo Via Brisa 3

Indirizzo: Via Brisa, 3

Denominazione struttura conservativa - livello 1: Centro per la cultura d'impresa

## UBICAZIONE

### UBICAZIONE FOTO

Fondo: Edison

Sezione: EDS

Serie archivistica: AL000980

Contenitore: 159

Specifiche: Contenitore EDS 159

Collocazione: EDS\_ST\_DV\_5195

Segnatura strutturata: EDS\_5195\_ST\_DV

## CRONOLOGIA

### CRONOLOGIA GENERICA

Secolo: XX

### CRONOLOGIA SPECIFICA

Da: 1950/04/12

A: 1950/04/30

### **MOTIVAZIONE CRONOLOGIA**

Motivazione: iscrizione

Specifiche: sulla copertina dell'album

## **DATI TECNICI**

Indicazione di colore: BN

Materia e tecnica: gelatina bromuro d'argento/carta

### **MISURE [1 / 2]**

Tipo misure: supporto primario

Unità di misura: mm

Altezza: 169

Larghezza: 230

### **MISURE [2 / 2]**

Tipo misure: supporto secondario

Unità di misura: mm

Altezza: 265

Larghezza: 375

Formato: 18x24

## **DATI ANALITICI**

### **ISCRIZIONI [1 / 2]**

Classe di appartenenza: indicazione di responsabilità

Tecnica di scrittura: fotografica

Posizione: sul supporto primario: recto: in basso a sinistra

Trascrizione: FOT. ARAGOZZINI - MILANO

### **ISCRIZIONI [2 / 2]**

Classe di appartenenza: documentaria

Tecnica di scrittura: fotografica

Posizione: sul supporto primario: recto: in basso a sinistra

Trascrizione: 24

Indicazioni sull'oggetto: Il supporto è collocato nella pagina n. [83] dell'album.

## CONSERVAZIONE

### STATO DI CONSERVAZIONE

Riferimento alla parte: supporto primario: recto

Data: 2011

Stato di conservazione: discreto

Indicazioni specifiche: deformazioni / polvere

## CONDIZIONE GIURIDICA E VINCOLI

### CONDIZIONE GIURIDICA

Indicazione generica: detenzione privata

### PROVVEDIMENTI DI TUTELA

Tipo di provvedimento: DLgs 42/2004, artt. 13,14

Estremi provvedimento: 2004/07/26

Data notificazione: 2004/07/26

## FONTI E DOCUMENTI DI RIFERIMENTO

### DOCUMENTAZIONE FOTOGRAFICA

Codice univoco della risorsa: SC\_F\_SUP-3h080-0000439\_IMG-0001041030

Genere: documentazione allegata

Tipo: fotografia digitale

Codice identificativo: CCI3h080\_0000439

Nome del file originale: 3h080\_0000439

### BIBLIOGRAFIA

Genere: bibliografia specifica

Autore: Moltrasio S./ Vantusso M.

Titolo libro o rivista: Il progetto espositivo per la grande industria: allestimenti Montecatini 1935-1967



Luogo di edizione: Milano

Anno di edizione: 1995-1996

Codice scheda bibliografia: 3h090-00002

V., pp., nn.: pp. 247-249

## ACCESSO AI DATI

### SPECIFICHE DI ACCESSO AI DATI

Profilo di accesso: 1

Motivazione: scheda relativa a bene di proprietà privata

## COMPILAZIONE

### COMPILAZIONE

Anno di redazione: 2011

Ente compilatore: Centro per la cultura d'impresa

Nome: Cerri, Silvia

Referente scientifico: Corazza, Maria Chiara

Funzionario responsabile: Corazza, Maria Chiara

