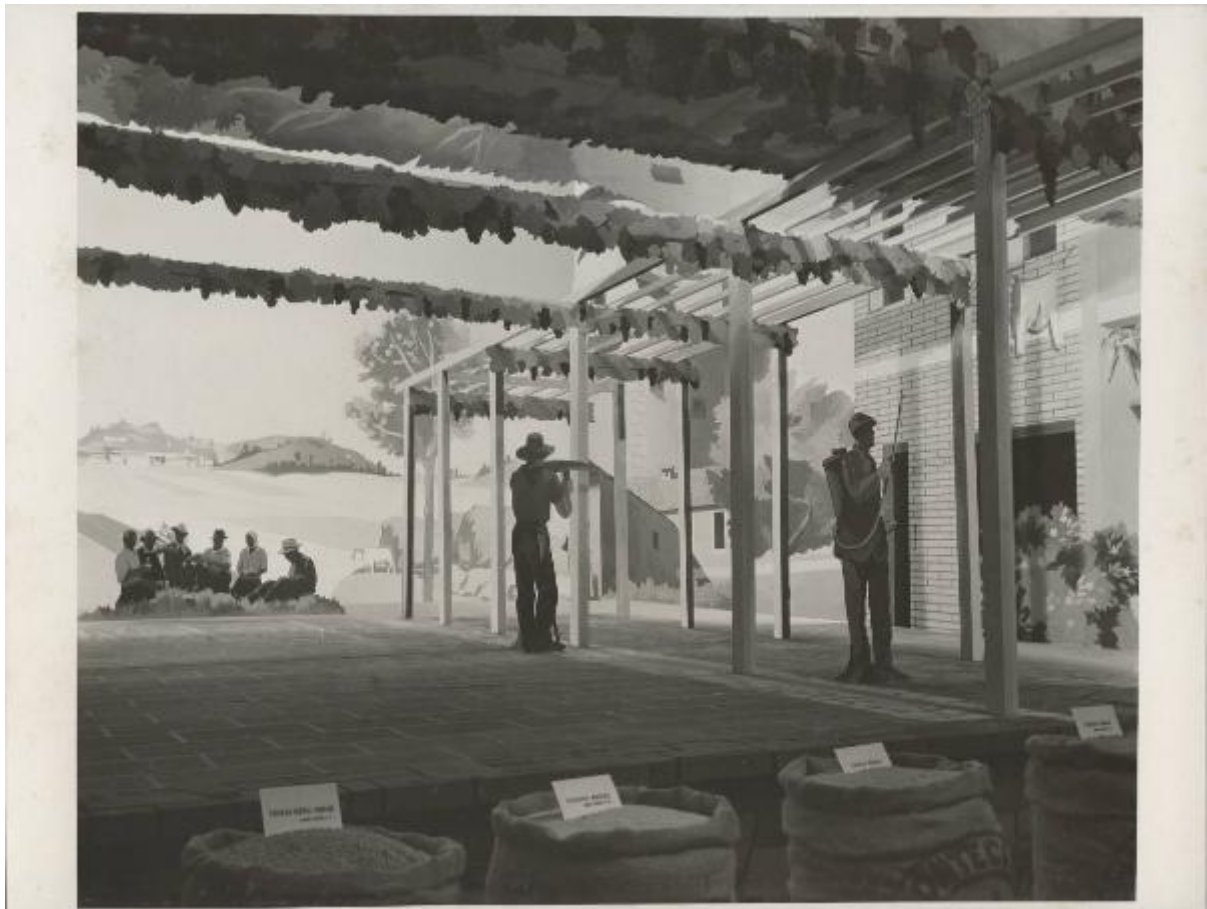


Milano - Fiera campionaria del 1950 - Padiglione Montecatini - Sala energia e agricoltura - Sezione agricoltura

Foto Casali



Link risorsa: <https://www.lombardiabeniculturali.it/fotografie/schede/IMM-3h080-0000477/>

Scheda SIRBeC: <https://www.lombardiabeniculturali.it/fotografie/schede-complete/IMM-3h080-0000477/>

CODICI

Unità operativa: 3h080

Numero scheda: 477

Codice scheda: IMM-3h080-0000477

Tipo di scheda: AFRLIMM

SOGGETTO

SOGGETTO

Indicazioni sul soggetto

Milano. Padiglione Montecatini alla XXVIII Fiera di Milano del 1950: scorcio dell'allestimento della sezione agricoltura in cui è ricostruito un cascinale con contadini al lavoro.

Identificazione

Milano - Fiera campionaria del 1950 - Padiglione Montecatini - Sala energia e agricoltura - Sezione agricoltura

CLASSIFICAZIONE

Altra classificazione: reportage

Tipo classificazione: Classificazione per genere fotografico Archivi dell'Immagine - Regione Lombardia

THESAURUS [1 / 3]

Descrittore: grafica/design

Tipo thesaurus: Thesaurus AESS, Archivi dell'Immagine - Regione Lombardia

THESAURUS [2 / 3]

Descrittore: sagre / fiere / mercati

Tipo thesaurus: Thesaurus AESS, Archivi dell'Immagine - Regione Lombardia

THESAURUS [3 / 3]

Descrittore: industria

Tipo thesaurus: Thesaurus AESS, Archivi dell'Immagine - Regione Lombardia

LUOGO E DATA DELLA RIPRESA

LOCALIZZAZIONE

Stato: Italia

Regione: Lombardia

Provincia: MI

Comune: Milano

Occasione: Fiera campionaria

Data: 1950

DATAZIONE GENERICA

Secolo: XX

DATAZIONE SPECIFICA

Da: 1950/04/12

A: 1950/04/19

DEFINIZIONE CULTURALE

AUTORE DELLA FOTOGRAFIA

Nome di persona o ente: Foto Casali

Tipo intestazione: E

Dati anagrafici/estremi cronologici: notizie terzo quarto sec. XX

Riferimento all'intervento: fotografo principale

Codice scheda autore: AUF-3h050-0000011

Indicazione del nome e dell'indirizzo: Foto-Studio Casali Via Col del Rosso n. 2 Milano

Motivazione dell'attribuzione [1 / 2]: iscrizione

Motivazione dell'attribuzione [2 / 2]: timbro

Specifiche sull'attribuzione: iscrizione nel contenitore

AUTORE OPERA FOTOGRAFATA

Nome di persona o ente: Nizzoli, Marcello

Tipo intestazione: P

Dati anagrafici: 1887/ 1969

Riferimento all'intervento: architetto

Codice scheda autore: 3h090-00001

Sigla per citazione: 00010975

Motivazione dell'attribuzione: bibliografia

COMPILAZIONE

COMPILAZIONE

Anno di redazione: 2011

Nome: Cerri, Silvia

Referente scientifico: Corazza, Maria Chiara

Funzionario responsabile: Corazza, Maria Chiara

SUPPORTO COLLEGATO: AFRLSUP - SUP-3h080-0000477 [1 / 1]

CODICI

Unità operativa: 3h080

Numero scheda: 477

Codice scheda: SUP-3h080-0000477

RIFERIMENTO SCHEDA IMMAGINE

Codice IDK della scheda immagine: IMM-3h080-0000477

Tipo scheda: F

Livello ricerca: P

CODICE UNIVOCO

Codice regione: 03

Numero catalogo generale: 02060873

Ente schedatore: R03/ Centro per la cultura d'impresa

Ente competente: S303

OGGETTO

OGGETTO

Definizione dell'oggetto: positivo

Natura biblioteconomica dell'oggetto: m

Originalità: originale

QUANTITA'

Numero oggetti/elementi: 1

SOGGETTO

TITOLO

Titolo attribuito: Sezione agricoltura

Specifiche titolo: del catalogatore

LOCALIZZAZIONE GEOGRAFICO-AMMINISTRATIVA

INDICAZIONE DEL CONTENITORE FISICO

Codice del contenitore fisico: 27508

Categoria del contenitore fisico: architettura

LOCALIZZAZIONE GEOGRAFICO-AMMINISTRATIVA ATTUALE

Stato: Italia

Regione: Lombardia

Provincia: MI

Nome provincia: Milano

Codice ISTAT comune: 015146

Comune: Milano

COLLOCAZIONE SPECIFICA

Tipologia: palazzo

Denominazione: Palazzo Via Brisa 3

Indirizzo: Via Brisa, 3

Denominazione struttura conservativa - livello 1: Centro per la cultura d'impresa

UBICAZIONE

UBICAZIONE FOTO

Fondo: Edison

Sezione: EDS

Serie archivistica: AL000977

Contenitore: 160

Specifiche: Contenitore EDS 160

Collocazione: EDS_ST_DV_5233

Segnatura strutturata: EDS_5233_ST_DV

CRONOLOGIA

CRONOLOGIA GENERICA

Secolo: XX

CRONOLOGIA SPECIFICA

Da: 1950/04/12

A: 1950/04/19

MOTIVAZIONE CRONOLOGIA

Motivazione: timbro

DATI TECNICI

Indicazione di colore: BN

Materia e tecnica: gelatina bromuro d'argento/carta

MISURE [1 / 2]

Tipo misure: supporto primario

Unità di misura: mm

Altezza: 173

Larghezza: 227

MISURE [2 / 2]

Tipo misure: supporto secondario

Unità di misura: mm

Altezza: 265

Larghezza: 375

Formato: 18x24

DATI ANALITICI

ISCRIZIONI [1 / 2]

Classe di appartenenza: documentaria

Tecnica di scrittura: a matita

Posizione: sul supporto secondario: recto: in basso a destra

Trascrizione: 7

ISCRIZIONI [2 / 2]

Classe di appartenenza: documentaria

Tecnica di scrittura: a penna

Posizione: sul supporto primario: verso: nel timbro in basso a sinistra

Trascrizione: 19-4-50 7

STEMMI/MARCHI/TIMBRI

Classe di appartenenza: timbro

Qualificazione: commerciale

Identificazione: Foto Casali

Posizione: sul supporto primario: verso: in basso a destra

Descrizione

timbro a inchiostro blu con la scritta: FOTO-STUDIO "CASALI"/ VIA COL DEL ROSSO N. 2/ MILANO/ Data ... Negativo N° ...

Indicazioni sull'oggetto: Il supporto è collocato nella pagina n. [95] dell'album.

CONSERVAZIONE

STATO DI CONSERVAZIONE

Riferimento alla parte: supporto primario: recto

Data: 2011

Stato di conservazione: discreto

Indicazioni specifiche: deformazioni / ingiallimento / macchie / polvere

CONDIZIONE GIURIDICA E VINCOLI

CONDIZIONE GIURIDICA

Indicazione generica: detenzione privata

PROVVEDIMENTI DI TUTELA

Tipo di provvedimento: DLgs 42/2004, artt. 13,14

Estremi provvedimento: 2004/07/26

Data notificazione: 2004/07/26

FONTI E DOCUMENTI DI RIFERIMENTO

DOCUMENTAZIONE FOTOGRAFICA

Codice univoco della risorsa: SC_F_SUP-3h080-0000477_IMG-0001041068

Genere: documentazione allegata

Tipo: fotografia digitale

Codice identificativo: CCI3h080_0000477

Nome del file originale: 3h080_0000477

BIBLIOGRAFIA

Genere: bibliografia specifica

Autore: Moltrasio S./ Vantusso M.

Titolo libro o rivista: Il progetto espositivo per la grande industria: allestimenti Montecatini 1935-1967

Luogo di edizione: Milano

Anno di edizione: 1995-1996

Codice scheda bibliografia: 3h090-00002

V., pp., nn.: pp. 247-249

ACCESSO AI DATI

SPECIFICHE DI ACCESSO AI DATI

Profilo di accesso: 1

Motivazione: scheda relativa a bene di proprietà privata

COMPILAZIONE

COMPILAZIONE

Anno di redazione: 2011

Ente compilatore: Centro per la cultura d'impresa

Nome: Cerri, Silvia

Referente scientifico: Corazza, Maria Chiara

Funzionario responsabile: Corazza, Maria Chiara

