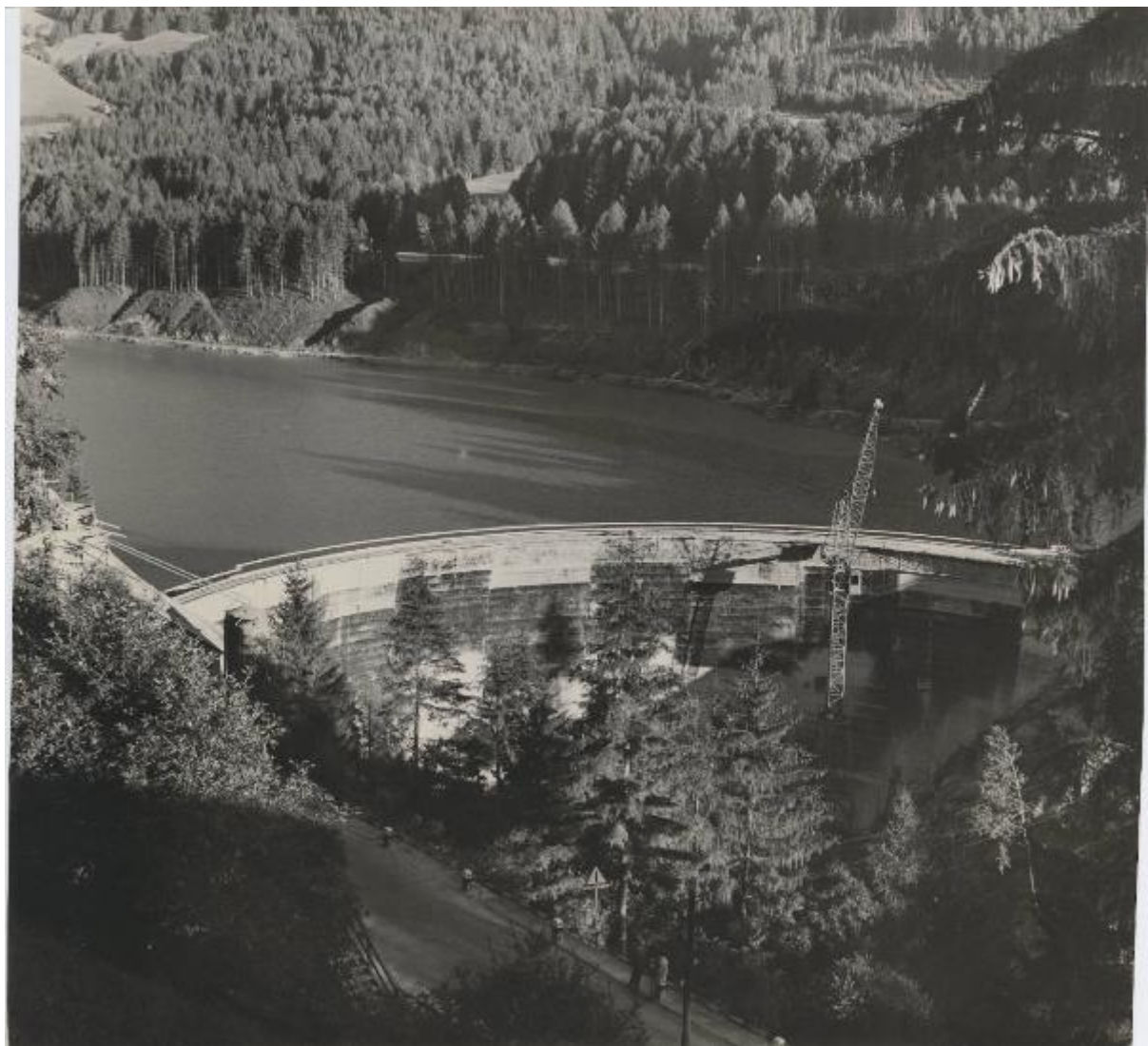


Brunico - Impianto idroelettrico

Farabola



Link risorsa: <https://www.lombardiabenculturali.it/fotografie/schede/IMM-3h080-0000641/>

Scheda SIRBeC: <https://www.lombardiabenculturali.it/fotografie/schede-complete/IMM-3h080-0000641/>

CODICI

Unità operativa: 3h080

Numero scheda: 641

Codice scheda: IMM-3h080-0000641

Tipo di scheda: AFRLIMM

Identificazione: Brunico - Impianto idroelettrico

SOGGETTO

CLASSIFICAZIONE

Altra classificazione: foto industriale

Tipo classificazione: Classificazione per genere fotografico Archivi dell'Immagine - Regione Lombardia

THESAURUS [1 / 3]

Descrittore: ingegneria civile e militare

Tipo thesaurus: Thesaurus AESS, Archivi dell'Immagine - Regione Lombardia

THESAURUS [2 / 3]

Descrittore: industria

Tipo thesaurus: Thesaurus AESS, Archivi dell'Immagine - Regione Lombardia

THESAURUS [3 / 3]

Descrittore: acqua

Tipo thesaurus: Thesaurus AESS, Archivi dell'Immagine - Regione Lombardia

LUOGO E DATA DELLA RIPRESA

LOCALIZZAZIONE

Stato: Italia

Regione: Trentino-Alto Adige

Provincia: BZ

Comune: Brunico

Data: 1956

DATAZIONE GENERICA

Secolo: XX

Frazione di secolo: terzo quarto

DATAZIONE SPECIFICA

Da: 1956

A: 1956

DEFINIZIONE CULTURALE

AUTORE DELLA FOTOGRAFIA

Nome di persona o ente: Farabola

Tipo intestazione: E

Dati anagrafici/estremi cronologici: 1908/

Riferimento all'intervento: fotografo principale

Codice scheda autore: AUF-3h050-0000003

Indicazione del nome e dell'indirizzo: Farabola. Agenzia fotografica per la stampa. Corso Ticinese n. 60. Milano

Motivazione dell'attribuzione: timbro

COMPILAZIONE

COMPILAZIONE

Anno di redazione: 2012

Nome: Cerri, Silvia

Referente scientifico: Corazza, Maria Chiara

Funzionario responsabile: Corazza, Maria Chiara

SUPPORTO COLLEGATO: AFRLSUP - SUP-3h080-0000641 [1 / 1]

CODICI

Unità operativa: 3h080

Numero scheda: 641

Codice scheda: SUP-3h080-0000641

RIFERIMENTO SCHEDA IMMAGINE

Codice IDK della scheda immagine: IMM-3h080-0000641

Tipo scheda: F

Livello ricerca: P

CODICE UNIVOCO

Codice regione: 03

Numero catalogo generale: 02136055

Ente schedatore: R03/ Centro per la cultura d'impresa

Ente competente: S303

OGGETTO

OGGETTO

Definizione dell'oggetto: positivo

Natura biblioteconomica dell'oggetto: m

Originalità: originale

QUANTITA'

Numero oggetti/elementi: 1

SOGGETTO

TITOLO

Titolo attribuito: Impianto idroelettrico di Brunico

Specifiche titolo: del catalogatore

LOCALIZZAZIONE GEOGRAFICO-AMMINISTRATIVA

INDICAZIONE DEL CONTENITORE FISICO

Codice del contenitore fisico: 27508

Categoria del contenitore fisico: architettura

LOCALIZZAZIONE GEOGRAFICO-AMMINISTRATIVA ATTUALE

Stato: Italia

Regione: Lombardia

Provincia: MI

Nome provincia: Milano

Codice ISTAT comune: 015146

Comune: Milano

COLLOCAZIONE SPECIFICA

Tipologia: palazzo

Denominazione: Palazzo Via Brisa 3

Indirizzo: Via Brisa, 3

Denominazione struttura conservativa - livello 1: Centro per la cultura d'impresa

UBICAZIONE

UBICAZIONE FOTO

Fondo: Edison

Sezione: EDS

Serie archivistica: BS000054

Contenitore: 176

Specifiche: Contenitore EDS 176

Collocazione: EDS_ST_DV_5796

Segnatura strutturata: EDS_5796_ST_DV

CRONOLOGIA

CRONOLOGIA GENERICA

Secolo: XX

Frazione di secolo: terzo quarto

CRONOLOGIA SPECIFICA

Da: 1956

A: 1958

MOTIVAZIONE CRONOLOGIA [1 / 2]

Motivazione: confronto

Specifiche: data di inaugurazione dell'impianto

MOTIVAZIONE CRONOLOGIA [2 / 2]

Motivazione: iscrizione

DATI TECNICI

Indicazione di colore: BN

Materia e tecnica: gelatina bromuro d'argento/carta

MISURE

Tipo misure: supporto primario

Unità di misura: mm

Altezza: 179

Larghezza: 194

Formato: 18x24

DATI ANALITICI

ISCRIZIONI [1 / 5]

Classe di appartenenza: documentaria

Tecnica di scrittura: a matita

Posizione: sul supporto primario: verso: in basso a sinistra

Trascrizione: In 13800/98

ISCRIZIONI [2 / 5]

Classe di appartenenza: documentaria

Tecnica di scrittura: a penna blu

Posizione: sul supporto primario: verso: in alto a destra

Trascrizione: n° 10/1958

ISCRIZIONI [3 / 5]

Classe di appartenenza: didascalica

Tecnica di scrittura: dattiloscritta

Posizione: sul supporto primario: verso: in basso al centro

Trascrizione: BRUNICO= Inaugurazione della Centrale

ISCRIZIONI [4 / 5]

Classe di appartenenza: editoriale

Tecnica di scrittura: a matita

Posizione: sul supporto primario: verso: al centro a sinistra

Trascrizione: 17,3/ 2+2/ p9

ISCRIZIONI [5 / 5]

Classe di appartenenza: editoriale

Tecnica di scrittura: a penna

Posizione: sul supporto primario: verso: in basso a destra

Trascrizione: 3/ m3/ marginata

STEMMI/MARCHI/TIMBRI [1 / 2]

Classe di appartenenza: timbro

Posizione: sul supporto primario: verso: in alto a sinistra

Descrizione: timbro a inchiostro volia con la scritta: PUBBLICATA il

STEMMI/MARCHI/TIMBRI [2 / 2]

Classe di appartenenza: timbro

Qualificazione: commerciale

Identificazione: Farabola

Posizione: sul supporto primario: verso: al centro

Descrizione

timbro a inchiostro blu con la scritta a lettere capitali: Farabola/ agenzia fotografica per la stampa/ corso Ticinese n. 60 - Milano/ Telef. 8481530 - 851536

CONSERVAZIONE

STATO DI CONSERVAZIONE

Data: 2012

Stato di conservazione: mediocre

Indicazioni specifiche: deformazioni / ingiallimento / pieghe

CONDIZIONE GIURIDICA E VINCOLI

CONDIZIONE GIURIDICA

Indicazione generica: detenzione privata

PROVVEDIMENTI DI TUTELA

Tipo di provvedimento: DLgs 42/2004, artt. 13,14

Estremi provvedimento: 2004/07/26

Data notificazione: 2004/07/26

FONTI E DOCUMENTI DI RIFERIMENTO

DOCUMENTAZIONE FOTOGRAFICA

Codice univoco della risorsa: SC_F_SUP-3h080-0000641_IMG-0001041240

Genere: documentazione allegata

Tipo: fotografia digitale

Codice identificativo: CCI3h080_0000641

Nome del file originale: 3h080_0000641

ACCESSO AI DATI

SPECIFICHE DI ACCESSO AI DATI

Profilo di accesso: 1

Motivazione: scheda relativa a bene di proprietà privata

COMPILAZIONE

COMPILAZIONE

Anno di redazione: 2012

Ente compilatore: Centro per la cultura d'impresa

Nome: Cerri, Silvia

Referente scientifico: Corazza, Maria Chiara

Funzionario responsabile: Corazza, Maria Chiara

