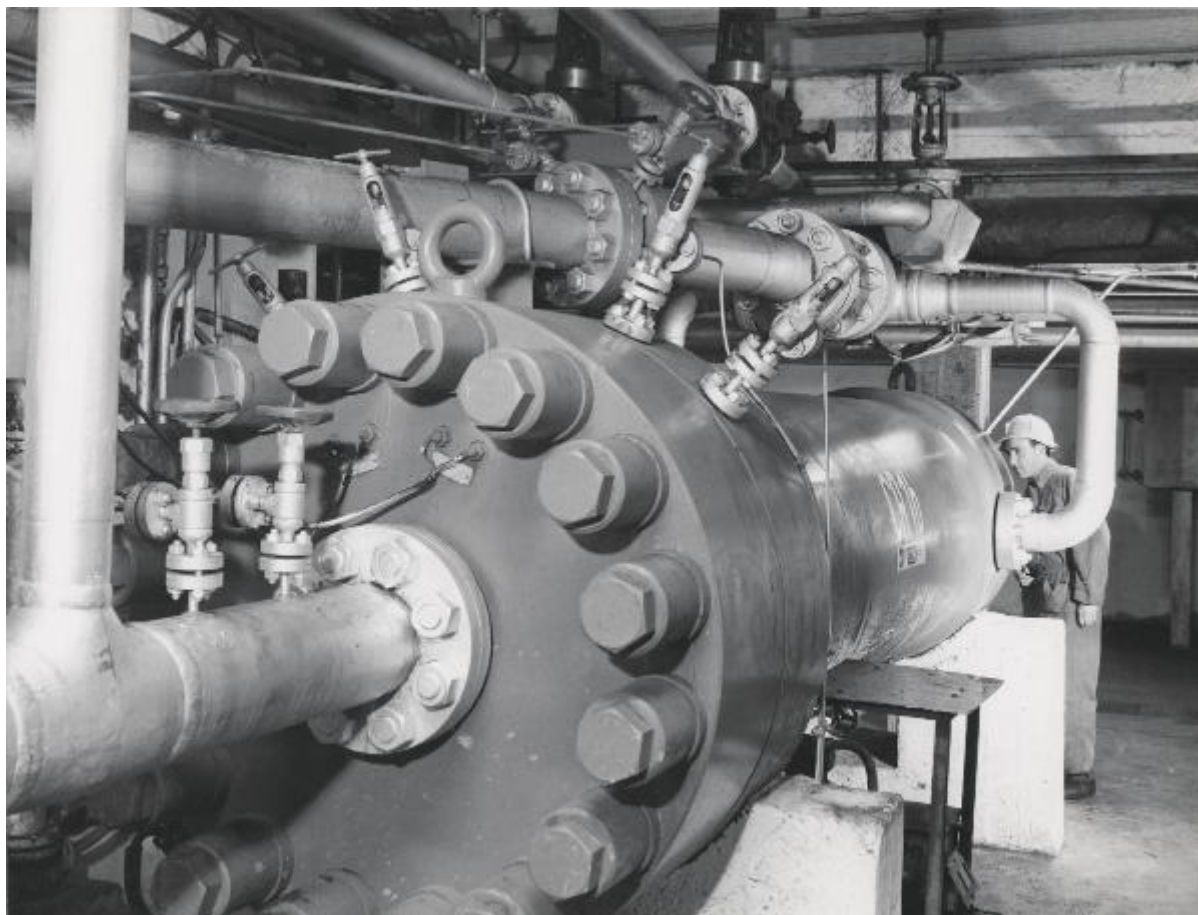


## Settore cinematografico - [Documentario "Itinerario industriale"] - Impianto industriale - Operaio

Ufficio fotografico Montecatini / Montecatini Edison / Montedison



Link risorsa: <https://www.lombardiabeniculturali.it/fotografie/schede/IMM-3h080-0000739/>

Scheda SIRBeC: <https://www.lombardiabeniculturali.it/fotografie/schede-complete/IMM-3h080-0000739/>

## CODICI

Unità operativa: 3h080

Numero scheda: 739

Codice scheda: IMM-3h080-0000739

Tipo di scheda: AFRLIMM

## SOGGETTO

### SOGGETTO

Indicazioni sul soggetto

Documentario "Itinerario industriale" (1968) realizzato direttamente dalla Sezione cinema Montecatini-Edison per documentare le diverse attività del Gruppo Montecatini-Edison.

Identificazione: Settore cinematografico - [Documentario "Itinerario industriale"] - Impianto industriale - Operaio

### CLASSIFICAZIONE [1 / 2]

Altra classificazione: foto industriale

Tipo classificazione: Classificazione per genere fotografico Archivi dell'Immagine - Regione Lombardia

### CLASSIFICAZIONE [2 / 2]

Altra classificazione: reportage

Tipo classificazione: Classificazione per genere fotografico Archivi dell'Immagine - Regione Lombardia

### THESAURUS [1 / 4]

Descrittore: industria

Tipo thesaurus: Thesaurus AESS, Archivi dell'Immagine - Regione Lombardia

### THESAURUS [2 / 4]

Descrittore: lavoro operaio

Tipo thesaurus: Thesaurus AESS, Archivi dell'Immagine - Regione Lombardia

### THESAURUS [3 / 4]

Descrittore: macchine / utensili / strumenti di lavoro

Tipo thesaurus: Thesaurus AESS, Archivi dell'Immagine - Regione Lombardia

### THESAURUS [4 / 4]

Descrittore: fabbrica / opificio

Tipo thesaurus: Thesaurus AESS, Archivi dell'Immagine - Regione Lombardia

## LUOGO E DATA DELLA RIPRESA

### LOCALIZZAZIONE

Stato: Italia

Data: 1968

### DATAZIONE GENERICA

Secolo: XX

Frazione di secolo: terzo quarto

### DATAZIONE SPECIFICA

Da: 1968

A: 1968

## DEFINIZIONE CULTURALE

### AUTORE DELLA FOTOGRAFIA

Nome di persona o ente: Ufficio fotografico Montecatini / Montecatini Edison / Montedison

Tipo intestazione: E

Dati anagrafici/estremi cronologici: 1957/ 1985

Riferimento all'intervento: fotografo principale

Codice scheda autore: AUF-3h030-0000006

Indicazione del nome e dell'indirizzo: Ufficio fotografico Montecatini Edison S.p.A.

Motivazione dell'attribuzione: timbro

### AUTORE OPERA FOTOGRAFATA

Nome di persona o ente: Cecchinato, Giovanni

Tipo intestazione: P

Riferimento all'intervento: regista

Codice scheda autore: 3h080-00008

Sigla per citazione: 00010985

Motivazione dell'attribuzione: documentazione

## COMPILAZIONE

**COMPILAZIONE**

Anno di redazione: 2012

Nome: Cerri, Silvia

Referente scientifico: Corazza, Maria Chiara

Funzionario responsabile: Corazza, Maria Chiara

## SUPPORTO COLLEGATO: AFRLSUP - SUP-3h080-0000739 [1 / 1]

### CODICI

Unità operativa: 3h080

Numero scheda: 739

Codice scheda: SUP-3h080-0000739

### RIFERIMENTO SCHEDA IMMAGINE

Codice IDK della scheda immagine: IMM-3h080-0000739

Tipo scheda: F

Livello ricerca: P

### CODICE UNIVOCO

Codice regione: 03

Numero catalogo generale: 02136153

Ente schedatore: R03/ Centro per la cultura d'impresa

Ente competente: S303

### OGGETTO

#### OGGETTO

Definizione dell'oggetto: positivo

Natura biblioteconomica dell'oggetto: m

Originalità: originale

#### QUANTITA'

Numero oggetti/elementi: 1

### SOGGETTO

#### TITOLO

Titolo attribuito: Documentario "Itinerario industriale" (1968). Impianto industriale

Specifiche titolo: del catalogatore

### LOCALIZZAZIONE GEOGRAFICO-AMMINISTRATIVA

## INDICAZIONE DEL CONTENITORE FISICO

Codice del contenitore fisico: 27508

Categoria del contenitore fisico: architettura

## LOCALIZZAZIONE GEOGRAFICO-AMMINISTRATIVA ATTUALE

Stato: Italia

Regione: Lombardia

Provincia: MI

Nome provincia: Milano

Codice ISTAT comune: 015146

Comune: Milano

## COLLOCAZIONE SPECIFICA

Tipologia: palazzo

Denominazione: Palazzo Via Brisa 3

Indirizzo: Via Brisa, 3

Denominazione struttura conservativa - livello 1: Centro per la cultura d'impresa

## UBICAZIONE

### UBICAZIONE FOTO

Fondo: Edison

Sezione: EDS

Serie archivistica: AL001163

Contenitore: 180

Specifiche: Contenitore EDS 180

Collocazione: EDS\_ST\_DV\_5890

Segnatura strutturata: EDS\_5890\_ST\_DV

## CRONOLOGIA

### CRONOLOGIA GENERICA

Secolo: XX

Frazione di secolo: terzo quarto

## CRONOLOGIA SPECIFICA

Da: 1968

A: 1968

### MOTIVAZIONE CRONOLOGIA [1 / 2]

Motivazione: documentazione

Specifiche: anno di realizzazione del documentario

### MOTIVAZIONE CRONOLOGIA [2 / 2]

Motivazione: iscrizione

## DATI TECNICI

Indicazione di colore: BN

Materia e tecnica: gelatina bromuro d'argento/carta

### MISURE

Tipo misure: supporto primario

Unità di misura: mm

Altezza: 182

Larghezza: 241

Formato: 18x24

## DATI ANALITICI

### ISCRIZIONI

Classe di appartenenza: documentaria

Tecnica di scrittura: a penna

Posizione: sul supporto primario: verso: nel timbro in basso a sinistra

Trascrizione: 56051 968

### STEMMI/MARCHI/TIMBRI

Classe di appartenenza: timbro

Qualificazione: dell'impresa

Identificazione: Ufficio fotografico Montecatini Edison S.p.A.

Posizione: sul supporto primario: verso: in basso a sinistra

Descrizione

timbro a inchiostro blu con la scritta a lettere capitali: Montecatini Edison S.p.A./ Ufficio Fotografico/ N°...Anno...

Indicazioni sull'oggetto: La fotografia era collocata nella pagina n. [67] dell'album.

Notizie storico-critiche

Alcune informazioni per la soggettazione, la datazione e l'individuazione del regista del documentario sono state tratte da un documento dell'Università Carlo Cattaneo LIUC di Castellanza che resoconta la Prima edizione delle Lezioni del cinema industriale tenutesi il 15 dicembre 2005 a Castellanza in collaborazione con l'Archivio del cinema industriale e della comunicazione di impresa.

## CONSERVAZIONE

### STATO DI CONSERVAZIONE

Data: 2012

Stato di conservazione: discreto

Indicazioni specifiche: ingiallimento

## CONDIZIONE GIURIDICA E VINCOLI

### CONDIZIONE GIURIDICA

Indicazione generica: detenzione privata

### PROVVEDIMENTI DI TUTELA

Tipo di provvedimento: DLgs 42/2004, artt. 13,14

Estremi provvedimento: 2004/07/26

Data notificazione: 2004/07/26

## FONTI E DOCUMENTI DI RIFERIMENTO

### DOCUMENTAZIONE FOTOGRAFICA

Codice univoco della risorsa: SC\_F\_SUP-3h080-0000739\_IMG-0001041355

Genere: documentazione allegata

Tipo: fotografia digitale

Codice identificativo: CCI3h080\_0000739

Nome del file originale: 3h080\_0000739

## ACCESSO AI DATI



## **SPECIFICHE DI ACCESSO AI DATI**

Profilo di accesso: 1

Motivazione: scheda relativa a bene di proprietà privata

## **COMPILAZIONE**

### **COMPILAZIONE**

Anno di redazione: 2012

Ente compilatore: Centro per la cultura d'impresa

Nome: Cerri, Silvia

Referente scientifico: Corazza, Maria Chiara

Funzionario responsabile: Corazza, Maria Chiara

