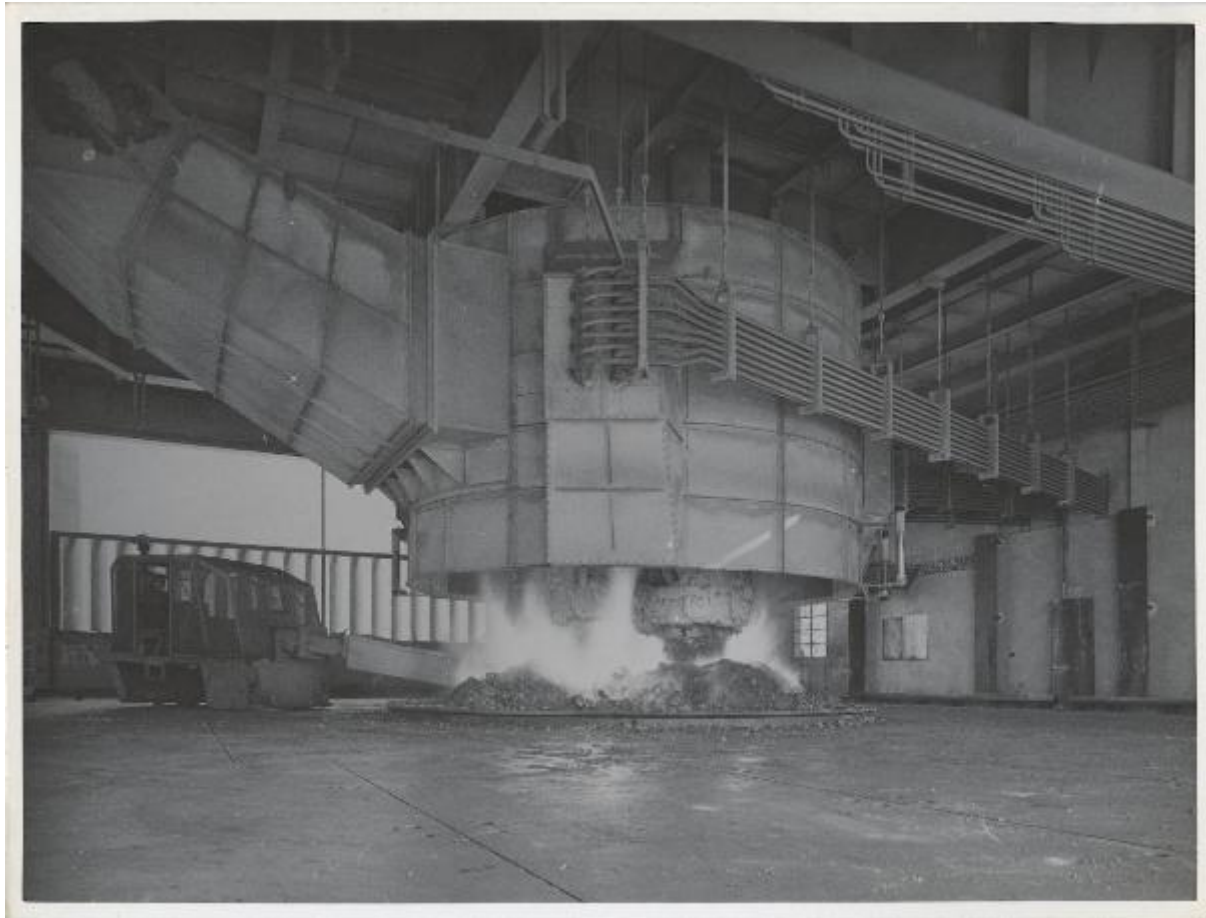


Cusano Milanino - Stabilimento Tagliaferri - Forno elettrico

Anonimo



Link risorsa: <https://www.lombardiabeniculturali.it/fotografie/schede/IMM-3h080-0000746/>

Scheda SIRBeC: <https://www.lombardiabeniculturali.it/fotografie/schede-complete/IMM-3h080-0000746/>

CODICI

Unità operativa: 3h080

Numero scheda: 746

Codice scheda: IMM-3h080-0000746

Tipo di scheda: AFRLIMM

SOGGETTO

SOGGETTO

Indicazioni sul soggetto

Cusano Milanino. Interno dello stabilimento Tagliaferri. Un forno elettrico in una fase di produzione. Sulla parete di destra un cartello riporta la scritta: "Leone Tagliaferri".

Identificazione: Cusano Milanino - Stabilimento Tagliaferri - Forno elettrico

CLASSIFICAZIONE

Altra classificazione: reportage

Tipo classificazione: Classificazione per genere fotografico Archivi dell'Immagine - Regione Lombardia

THESAURUS [1 / 4]

Descrittore: industria

Tipo thesaurus: Thesaurus AESS, Archivi dell'Immagine - Regione Lombardia

THESAURUS [2 / 4]

Descrittore: fabbrica / opificio

Tipo thesaurus: Thesaurus AESS, Archivi dell'Immagine - Regione Lombardia

THESAURUS [3 / 4]

Descrittore: macchine / utensili / strumenti di lavoro

Tipo thesaurus: Thesaurus AESS, Archivi dell'Immagine - Regione Lombardia

THESAURUS [4 / 4]

Descrittore: lavoro operaio

Tipo thesaurus: Thesaurus AESS, Archivi dell'Immagine - Regione Lombardia

LUOGO E DATA DELLA RIPRESA

LOCALIZZAZIONE

Stato: Italia

Regione: Lombardia

Provincia: MI

Comune: Cusano Milanino

Data: 1955-1960

DATAZIONE GENERICA

Secolo: XX

Frazione di secolo: terzo quarto

DATAZIONE SPECIFICA

Da: 1955

A: 1960

DEFINIZIONE CULTURALE

AUTORE DELLA FOTOGRAFIA

Nome di persona o ente: Anonimo

Tipo intestazione: P

Riferimento all'intervento: fotografo principale

Codice scheda autore: AUF-3h080-0000046

Motivazione dell'attribuzione: n.r.

COMPILAZIONE

COMPILAZIONE

Anno di redazione: 2012

Nome: Cerri, Silvia

Referente scientifico: Corazza, Maria Chiara

Funzionario responsabile: Corazza, Maria Chiara

AGGIORNAMENTO-REVISIONE

Data: 2018

Nome: Cerri, Silvia

Referente scientifico: Cerri, Silvia

Funzionario responsabile: Bilotto, Antonella

SUPPORTO COLLEGATO: AFRLSUP - SUP-3h080-0000746 [1 / 1]

CODICI

Unità operativa: 3h080

Numero scheda: 746

Codice scheda: SUP-3h080-0000746

RIFERIMENTO SCHEDA IMMAGINE

Codice IDK della scheda immagine: IMM-3h080-0000746

Tipo scheda: F

Livello ricerca: P

CODICE UNIVOCO

Codice regione: 03

Numero catalogo generale: 02136160

Ente schedatore: R03/ Centro per la cultura d'impresa

Ente competente: S303

OGGETTO

OGGETTO

Definizione dell'oggetto: positivo

Natura biblioteconomica dell'oggetto: m

Originalità: originale

QUANTITA'

Numero oggetti/elementi: 1

SOGGETTO

TITOLO

Titolo attribuito: Forno elettrico Tagliaferri

Specifiche titolo: del catalogatore

LOCALIZZAZIONE GEOGRAFICO-AMMINISTRATIVA

INDICAZIONE DEL CONTENITORE FISICO

Codice del contenitore fisico: 27508

Categoria del contenitore fisico: architettura

LOCALIZZAZIONE GEOGRAFICO-AMMINISTRATIVA ATTUALE

Stato: Italia

Regione: Lombardia

Provincia: MI

Nome provincia: Milano

Codice ISTAT comune: 015146

Comune: Milano

COLLOCAZIONE SPECIFICA

Tipologia: palazzo

Denominazione: Palazzo Via Brisa 3

Indirizzo: Via Brisa, 3

Denominazione struttura conservativa - livello 1: Centro per la cultura d'impresa

UBICAZIONE

UBICAZIONE FOTO

Fondo: Edison

Sezione: EDS

Serie archivistica: AL001004

Contenitore: 182

Specifiche: Contenitore EDS 182

Collocazione: EDS_ST_DV_5897

Segnatura strutturata: EDS_5897_ST_DV

CRONOLOGIA

CRONOLOGIA GENERICA

Secolo: XX

Frazione di secolo: secondo quarto

CRONOLOGIA SPECIFICA

Da: 1955

A: 1960

MOTIVAZIONE CRONOLOGIA

Motivazione: analisi tecnico-formale

DATI TECNICI

Indicazione di colore: BN

Materia e tecnica: gelatina bromuro d'argento/carta

MISURE

Tipo misure: supporto primario

Unità di misura: mm

Altezza: 180

Larghezza: 236

Formato: 18x24

DATI ANALITICI

ISCRIZIONI

Classe di appartenenza: didascalica

Tecnica di scrittura: a pennarello

Posizione: sul supporto primario: verso: in alto a sinistra

Trascrizione: Ing. Tagliaferri

STEMMI/MARCHI/TIMBRI [1 / 2]

Classe di appartenenza: timbro

Posizione: sul supporto primario: verso: in alto a destra

Descrizione: timbro a inchiostro verde con il numero: 01421

STEMMI/MARCHI/TIMBRI [2 / 2]

Classe di appartenenza: timbro

Posizione: sul supporto primario: verso: al centro

Descrizione: timbro a inchiostro verde con la scritta: TAGLIAFERRI

Indicazioni sull'oggetto

La fotografia era collocata nella pagina n. [5] dell'album. Nella stessa pagina era conservato un foglio prestampato per la registrazione delle informazioni tecniche sulla fotografia e la schedatura all'interno dell'archivio fotografico dell'impresa. Questo foglio è agganciato alla scheda contenitore relativa (CONT_3h060_0244_003)

CONSERVAZIONE

STATO DI CONSERVAZIONE

Data: 2012

Stato di conservazione: discreto

Indicazioni specifiche: ingiallimento

CONDIZIONE GIURIDICA E VINCOLI

CONDIZIONE GIURIDICA

Indicazione generica: detenzione privata

PROVVEDIMENTI DI TUTELA

Tipo di provvedimento: DLgs 42/2004, artt. 13,14

Estremi provvedimento: 2004/07/26

Data notificazione: 2004/07/26

FONTI E DOCUMENTI DI RIFERIMENTO

DOCUMENTAZIONE FOTOGRAFICA

Codice univoco della risorsa: SC_F_SUP-3h080-0000746_IMG-0001041363

Genere: documentazione allegata

Tipo: fotografia digitale

Codice identificativo: CCI3h080_0000746

Nome del file originale: 3h080_0000746

ACCESSO AI DATI

SPECIFICHE DI ACCESSO AI DATI

Profilo di accesso: 1

Motivazione: scheda relativa a bene di proprietà privata

COMPILAZIONE

COMPILAZIONE

Anno di redazione: 2012

Ente compilatore: Centro per la cultura d'impresa

Nome: Cerri, Silvia

Referente scientifico: Corazza, Maria Chiara

Funzionario responsabile: Corazza, Maria Chiara

AGGIORNAMENTO-REVISIONE

Anno di aggiornamento/revisione: 2018

Nome: Cerri, Silvia

Ente compilatore: Centro per la cultura d'impresa

Referente scientifico: Cerri, Silvia

Funzionario responsabile: Bilotto, Antonella

