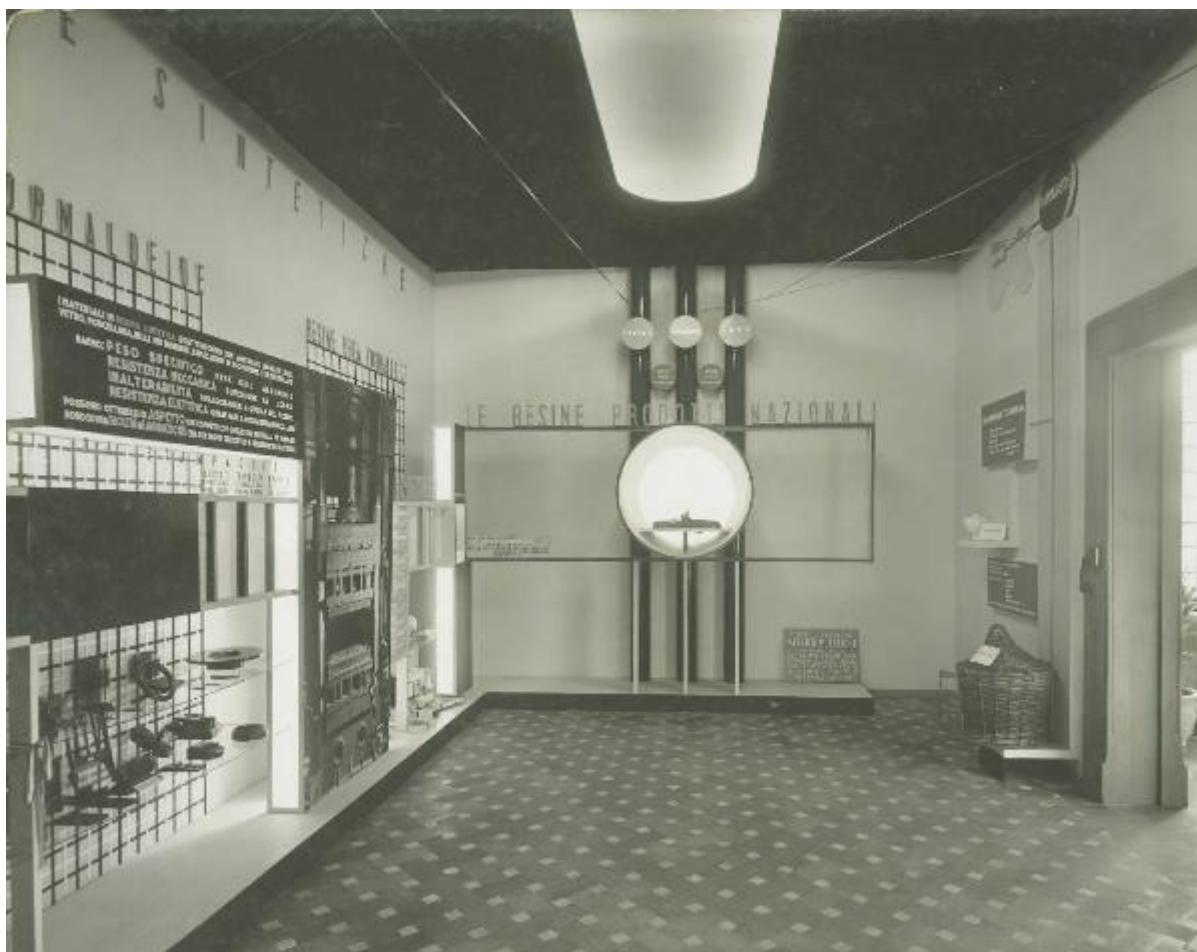


# Milano - Fiera campionaria del 1936 - Padiglione Montecatini - Sala resine sintetiche

Stabilimento Fototecnico Crimella



Link risorsa: <https://www.lombardiabeniculturali.it/fotografie/schede/IMM-3h080-0000943/>

Scheda SIRBeC: <https://www.lombardiabeniculturali.it/fotografie/schede-complete/IMM-3h080-0000943/>

## CODICI

Unità operativa: 3h080

Numero scheda: 943

Codice scheda: IMM-3h080-0000943

Tipo di scheda: AFRLIMM

## SOGGETTO

### SOGGETTO

Indicazioni sul soggetto

Milano. Sala resine sintetiche nel padiglione Montecatini alla Fiera campionaria del 1936. L'allestimento della sala è stato curato da Marcello Nizzoli.

Identificazione: Milano - Fiera campionaria del 1936 - Padiglione Montecatini - Sala resine sintetiche

### CLASSIFICAZIONE

Altra classificazione: reportage

Tipo classificazione: Classificazione per genere fotografico Archivi dell'Immagine - Regione Lombardia

### THESAURUS [1 / 3]

Descrittore: sagre / fiere / mercati

Tipo thesaurus: Thesaurus AESS, Archivi dell'Immagine - Regione Lombardia

### THESAURUS [2 / 3]

Descrittore: pubblicità / propaganda

Tipo thesaurus: Thesaurus AESS, Archivi dell'Immagine - Regione Lombardia

### THESAURUS [3 / 3]

Descrittore: industria

Tipo thesaurus: Thesaurus AESS, Archivi dell'Immagine - Regione Lombardia

## LUOGO E DATA DELLA RIPRESA

### LOCALIZZAZIONE

Stato: Italia

Regione: Lombardia

Provincia: MI

Comune: Milano

Occasione: Fiera campionaria

Data: 1936

#### **DATAZIONE GENERICA**

Secolo: XX

Frazione di secolo: secondo quarto

#### **DATAZIONE SPECIFICA**

Da: 1936

A: 1936

### **DEFINIZIONE CULTURALE**

#### **AUTORE DELLA FOTOGRAFIA**

Nome di persona o ente: Stabilimento Fototecnico Crimella

Tipo intestazione: E

Dati anagrafici/estremi cronologici: 1893/ 1964

Riferimento all'intervento: fotografo principale

Codice scheda autore: AUF-3h050-0000002

Indicazione del nome e dell'indirizzo: Foto S. A. Crimella - Milano

Motivazione dell'attribuzione: iscrizione

Specifiche sull'attribuzione: sul contenitore

#### **AUTORE OPERA FOTOGRAFATA**

Nome di persona o ente: Nizzoli, Marcello

Tipo intestazione: P

Dati anagrafici: 1887/ 1969

Codice scheda autore: 3h090-00001

Sigla per citazione: 00010975

### **COMPILAZIONE**

#### **COMPILAZIONE**

Anno di redazione: 2012

Nome: Cerri, Silvia

Referente scientifico: Corazza, Maria Chiara

Funzionario responsabile: Corazza, Maria Chiara

## SUPPORTO COLLEGATO: AFRLSUP - SUP-3h080-0000943 [1 / 1]

### CODICI

Unità operativa: 3h080

Numero scheda: 943

Codice scheda: SUP-3h080-0000943

### RIFERIMENTO SCHEDA IMMAGINE

Codice IDK della scheda immagine: IMM-3h080-0000943

Tipo scheda: F

Livello ricerca: P

### CODICE UNIVOCO

Codice regione: 03

Numero catalogo generale: 02136357

Ente schedatore: R03/ Centro per la cultura d'impresa

Ente competente: S303

### OGGETTO

#### OGGETTO

Definizione dell'oggetto: positivo

Natura biblioteconomica dell'oggetto: m

Originalità: stampa da matrice riprodotta

#### QUANTITA'

Numero oggetti/elementi: 38 (46)

Completa/incompleta: completa

### SOGGETTO

#### TITOLO

Titolo attribuito: Sala resine sintetiche alla Fiera campionaria di Milano del 1936

Specifiche titolo: del catalogatore

## LOCALIZZAZIONE GEOGRAFICO-AMMINISTRATIVA

### INDICAZIONE DEL CONTENITORE FISICO

Codice del contenitore fisico: 27508

Categoria del contenitore fisico: architettura

### LOCALIZZAZIONE GEOGRAFICO-AMMINISTRATIVA ATTUALE

Stato: Italia

Regione: Lombardia

Provincia: MI

Nome provincia: Milano

Codice ISTAT comune: 015146

Comune: Milano

### COLLOCAZIONE SPECIFICA

Tipologia: palazzo

Denominazione: Palazzo Via Brisa 3

Indirizzo: Via Brisa, 3

Denominazione struttura conservativa - livello 1: Centro per la cultura d'impresa

## UBICAZIONE

### UBICAZIONE FOTO

Fondo: Edison

Sezione: EDS

Serie archivistica: AL001121

Contenitore: 189

Specifiche: Contenitore EDS 189

Collocazione: EDS\_FTN\_VT\_36

Segnatura strutturata: EDS\_36\_FTN\_VT

## CRONOLOGIA

### CRONOLOGIA GENERICA

Secolo: XX

Frazione di secolo: terzo quarto

### **CRONOLOGIA SPECIFICA**

Da: 1936

A: 1936

### **MOTIVAZIONE CRONOLOGIA**

Motivazione: iscrizione

Specifiche: sulla copertina dell'album

## **DATI TECNICI**

Indicazione di colore: BN

Materia e tecnica: fotoincisione

### **MISURE**

Tipo misure: supporto primario

Unità di misura: mm

Altezza: 225

Larghezza: 285

Formato: 24x30

## **DATI ANALITICI**

### **ISCRIZIONI**

Classe di appartenenza: didascalica

Tecnica di scrittura: tipografica

Posizione: sul supporto primario: recto: in basso a destra

Trascrizione: LE RESINE SINTETICHE

Indicazioni sull'oggetto: La fotografia è stampata sulla pagina n. 41 dell'album.

## **CONSERVAZIONE**

### **STATO DI CONSERVAZIONE**

Data: 2012

Stato di conservazione: buono

## CONDIZIONE GIURIDICA E VINCOLI

### CONDIZIONE GIURIDICA

Indicazione generica: detenzione privata

### PROVVEDIMENTI DI TUTELA

Tipo di provvedimento: DLgs 42/2004, artt. 13,14

Estremi provvedimento: 2004/07/26

Data notificazione: 2004/07/26

## FONTI E DOCUMENTI DI RIFERIMENTO

### DOCUMENTAZIONE FOTOGRAFICA

Codice univoco della risorsa: SC\_F\_SUP-3h080-0000943\_IMG-0001041571

Genere: documentazione allegata

Tipo: fotografia digitale

Codice identificativo: CCI3h080\_0000943

Nome del file originale: 3h080\_0000943

### BIBLIOGRAFIA

Genere: bibliografia specifica

Autore: Moltrasio S./ Vantusso M.

Titolo libro o rivista: Il progetto espositivo per la grande industria: allestimenti Montecatini 1935-1967

Luogo di edizione: Milano

Anno di edizione: 1995-1996

Codice scheda bibliografia: 3h090-00002

V., pp., nn.: pp. 149-154

## ACCESSO AI DATI

### SPECIFICHE DI ACCESSO AI DATI

Profilo di accesso: 1

Motivazione: scheda relativa a bene di proprietà privata



## COMPILAZIONE

### COMPILAZIONE

Anno di redazione: 2012

Ente compilatore: Centro per la cultura d'impresa

Nome: Cerri, Silvia

Referente scientifico: Corazza, Maria Chiara

Funzionario responsabile: Corazza, Maria Chiara

### AGGIORNAMENTO-REVISIONE

Anno di aggiornamento/revisione: 2016

Nome: Corazza, Maria Chiara

Ente compilatore: S303

Referente scientifico: Corazza, Maria Chiara

Funzionario responsabile: Corazza, Maria Chiara

