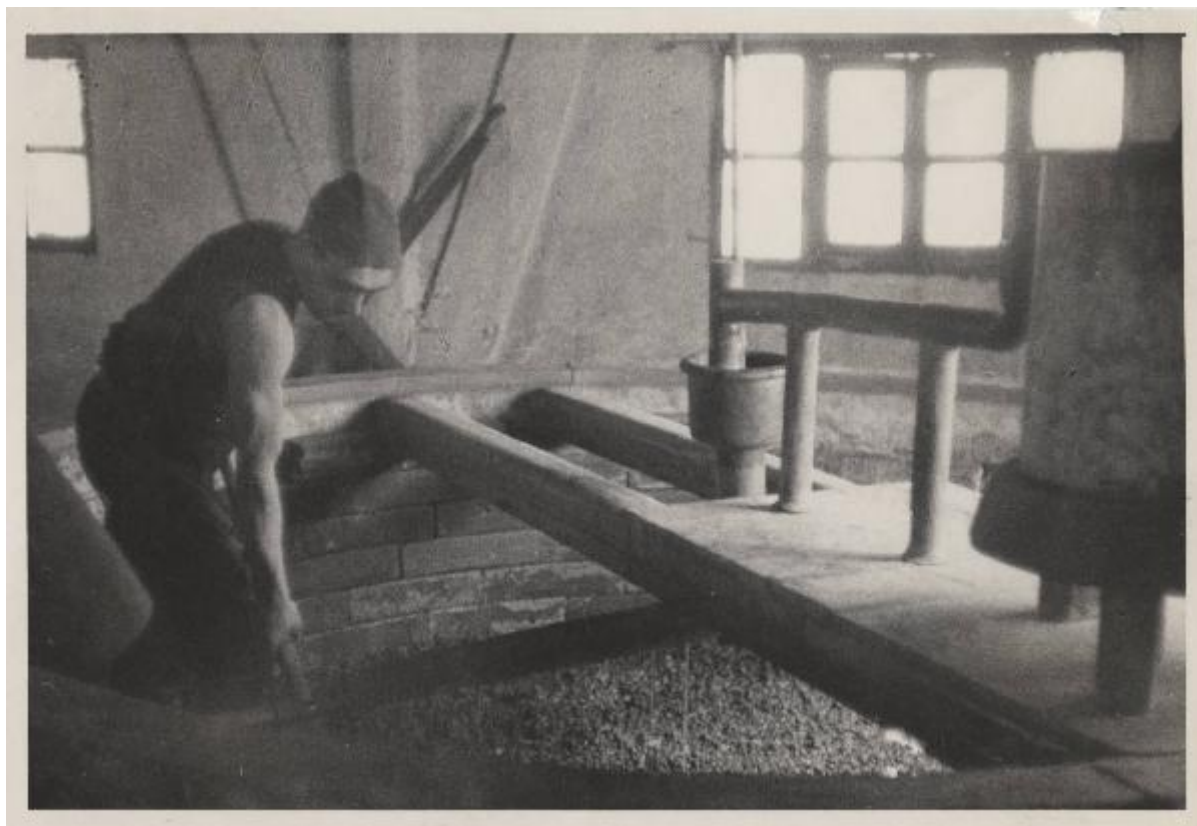


## Bagnoli - Stabilimento per la produzione del solfato di rame - Lavaggio residui di rame

Vasari



Link risorsa: <https://www.lombardiabeniculturali.it/fotografie/schede/IMM-3h080-0001469/>

Scheda SIRBeC: <https://www.lombardiabeniculturali.it/fotografie/schede-complete/IMM-3h080-0001469/>

## CODICI

Unità operativa: 3h080

Numero scheda: 1469

Codice scheda: IMM-3h080-0001469

Tipo di scheda: AFRLIMM

Identificazione: Bagnoli - Stabilimento per la produzione del solfato di rame - Lavaggio residui di rame

## SOGGETTO

### CLASSIFICAZIONE [1 / 2]

Altra classificazione: foto industriale

Tipo classificazione: Classificazione per genere fotografico Archivi dell'Immagine - Regione Lombardia

### CLASSIFICAZIONE [2 / 2]

Altra classificazione: reportage

Tipo classificazione: Classificazione per genere fotografico Archivi dell'Immagine - Regione Lombardia

### THESAURUS [1 / 3]

Descrittore: industria

Tipo thesaurus: Thesaurus AESS, Archivi dell'Immagine - Regione Lombardia

### THESAURUS [2 / 3]

Descrittore: fabbrica / opificio

Tipo thesaurus: Thesaurus AESS, Archivi dell'Immagine - Regione Lombardia

### THESAURUS [3 / 3]

Descrittore: lavoro operaio

Tipo thesaurus: Thesaurus AESS, Archivi dell'Immagine - Regione Lombardia

## LUOGO E DATA DELLA RIPRESA

### LOCALIZZAZIONE

Stato: Italia

Regione: Campania

Provincia: NA

Comune: Napoli

Data: 1930-1950

#### **DATAZIONE GENERICA**

Secolo: XX

#### **DATAZIONE SPECIFICA**

Da: 1930

Validità: ca.

A: 1950

Validità: ca.

### **DEFINIZIONE CULTURALE**

#### **AUTORE DELLA FOTOGRAFIA**

Nome di persona o ente: Vasari

Tipo intestazione: E

Riferimento all'intervento: fotografo principale

Codice scheda autore: AUF-3h080-0000099

Indicazione del nome e dell'indirizzo: Vasari - Roma Via Condotti 39 Via Ludovisi 6

Motivazione dell'attribuzione: timbro

### **COMPILAZIONE**

#### **COMPILAZIONE**

Anno di redazione: 2013

Nome: Cerri, Silvia

Referente scientifico: Corazza, Maria Chiara

Funzionario responsabile: Corazza, Maria Chiara

## SUPPORTO COLLEGATO: AFRLSUP - SUP-3h080-0001469 [1 / 1]

### CODICI

Unità operativa: 3h080

Numero scheda: 1469

Codice scheda: SUP-3h080-0001469

### RIFERIMENTO SCHEDA IMMAGINE

Codice IDK della scheda immagine: IMM-3h080-0001469

Tipo scheda: F

Livello ricerca: P

### CODICE UNIVOCO

Codice regione: 03

Numero catalogo generale: 02142180

Ente schedatore: R03/ Centro per la cultura d'impresa

Ente competente: S303

### OGGETTO

#### OGGETTO

Definizione dell'oggetto: positivo

Natura biblioteconomica dell'oggetto: m

Originalità: originale

#### QUANTITA'

Numero oggetti/elementi: 1

### SOGGETTO

#### TITOLO

Titolo attribuito: Macchine per il lavaggio dei residui di rame

Specifiche titolo: del catalogatore

### LOCALIZZAZIONE GEOGRAFICO-AMMINISTRATIVA

### **INDICAZIONE DEL CONTENITORE FISICO**

Codice del contenitore fisico: 27508

Categoria del contenitore fisico: architettura

### **LOCALIZZAZIONE GEOGRAFICO-AMMINISTRATIVA ATTUALE**

Stato: Italia

Regione: Lombardia

Provincia: MI

Nome provincia: Milano

Codice ISTAT comune: 015146

Comune: Milano

### **COLLOCAZIONE SPECIFICA**

Tipologia: palazzo

Denominazione: Palazzo Via Brisa 3

Indirizzo: Via Brisa, 3

Denominazione struttura conservativa - livello 1: Centro per la cultura d'impresa

## **UBICAZIONE**

### **UBICAZIONE FOTO**

Fondo: Edison

Sezione: EDS

Serie archivistica: AL000731

Contenitore: 222

Specifiche: Contenitore EDS 222

Collocazione: EDS\_ST\_TD\_213

Segnatura strutturata: EDS\_213\_ST\_TD

## **CRONOLOGIA**

### **CRONOLOGIA GENERICA**

Secolo: XX

Frazione di secolo: terzo quarto

## CRONOLOGIA SPECIFICA

Da: 1930

Validità: ca.

A: 1950

Validità: ca.

## MOTIVAZIONE CRONOLOGIA

Motivazione: analisi tecnico-formale

## DATI TECNICI

Indicazione di colore: BN

Materia e tecnica: gelatina bromuro d'argento/carta

## MISURE

Tipo misure: supporto primario

Unità di misura: mm

Altezza: 129

Larghezza: 189

Formato: 13x18

## DATI ANALITICI

### ISCRIZIONI [1 / 2]

Classe di appartenenza: didascalica

Tecnica di scrittura: a matita

Posizione: sul supporto primario: verso: in alto a destra

Trascrizione: Bagnoli -/ Lavaggio residui di rame/ rame

### ISCRIZIONI [2 / 2]

Classe di appartenenza: documentaria

Tecnica di scrittura: a matita

Posizione: sul supporto primario: verso: in alto a sinistra

Trascrizione: Foto Ciampi

### STEMMI/MARCHI/TIMBRI [1 / 2]

Classe di appartenenza: timbro

Qualificazione: commerciale

Identificazione: Vasari

Posizione: sul supporto primario: verso: al centro

Descrizione: timbro a inchiostro viola con la scritta: VASARI ROMA/VIA CONDOTTI 39/ VIA LUDOVISI 6

### **STEMMI/MARCHI/TIMBRI [2 / 2]**

Classe di appartenenza: marchio

Qualificazione: commerciale

Identificazione: Agfa Brovira

Quantità: 3

Posizione: sul supporto primario: verso

Descrizione: marchio con la scritta: Agfa Brovira

Indicazioni sull'oggetto: La fotografia era collocata nella pagina n. [12] dell'album.

## **CONSERVAZIONE**

### **STATO DI CONSERVAZIONE**

Data: 2013

Stato di conservazione: discreto

Indicazioni specifiche: deformazioni / ingiallimento / residui di carta / residui di colle

## **CONDIZIONE GIURIDICA E VINCOLI**

### **CONDIZIONE GIURIDICA**

Indicazione generica: detenzione privata

### **PROVVEDIMENTI DI TUTELA**

Tipo di provvedimento: DLgs 42/2004, artt. 13,14

Estremi provvedimento: 2004/07/26

Data notificazione: 2004/07/26

## **FONTI E DOCUMENTI DI RIFERIMENTO**

### **DOCUMENTAZIONE FOTOGRAFICA**

Codice univoco della risorsa: SC\_F\_SUP-3h080-0001469\_IMG-0001042127

Genere: documentazione allegata

Tipo: fotografia digitale

Codice identificativo: CCI3h080\_0001469

Nome del file originale: 3h080\_0001469

## ACCESSO AI DATI

### SPECIFICHE DI ACCESSO AI DATI

Profilo di accesso: 1

Motivazione: scheda relativa a bene di proprietà privata

## COMPILAZIONE

### COMPILAZIONE

Anno di redazione: 2013

Ente compilatore: Centro per la cultura d'impresa

Nome: Cerri, Silvia

Referente scientifico: Corazza, Maria Chiara

Funzionario responsabile: Corazza, Maria Chiara



