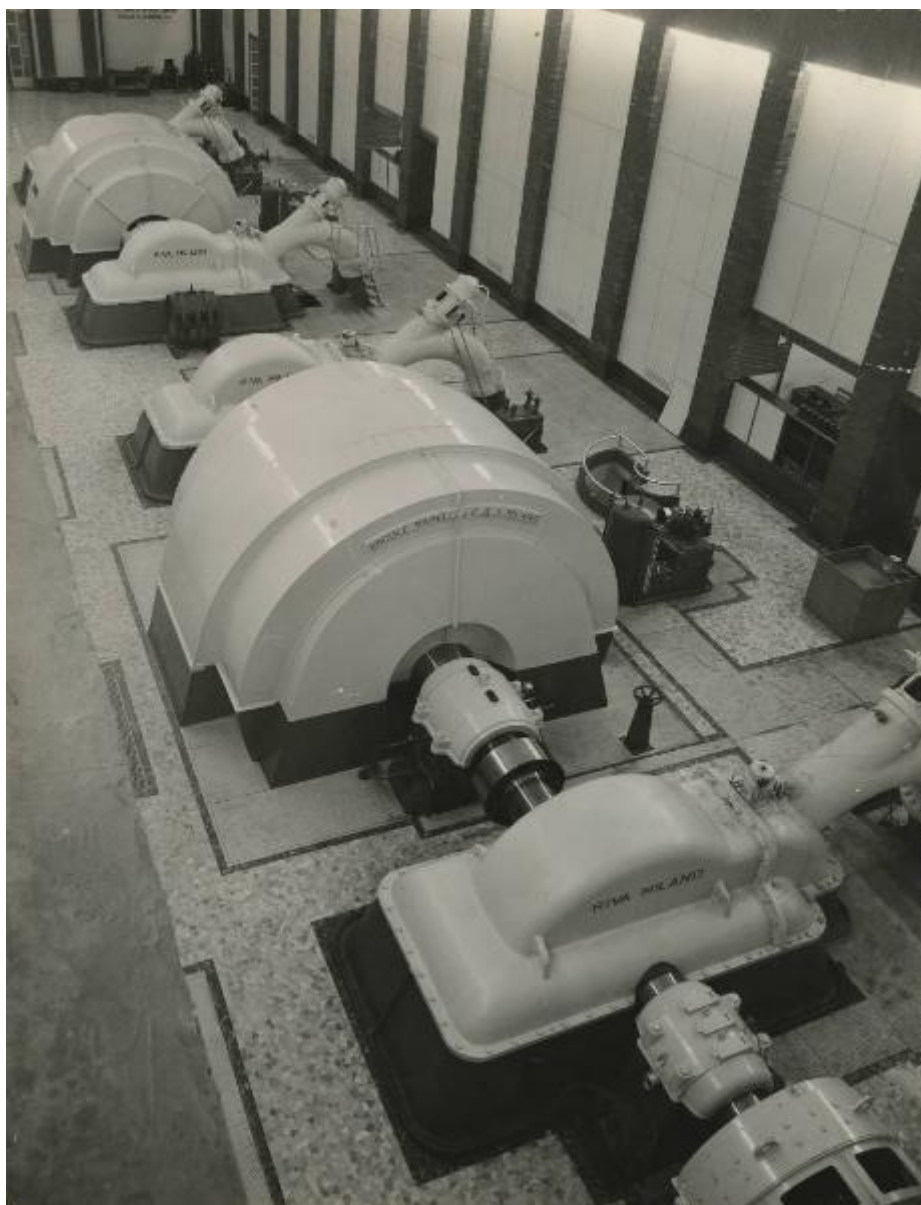


# Glorenza - Centrale idroelettrica - Sala macchine

Pedrotti, Fratelli



Link risorsa: <https://www.lombardiabeniculturali.it/fotografie/schede/IMM-3h080-0001520/>

Scheda SIRBeC: <https://www.lombardiabeniculturali.it/fotografie/schede-complete/IMM-3h080-0001520/>

## CODICI

Unità operativa: 3h080

Numero scheda: 1520

Codice scheda: IMM-3h080-0001520

Tipo di scheda: AFRLIMM

## SOGGETTO

### SOGGETTO

Indicazioni sul soggetto

Glorenza. Sala macchine della centrale idroelettrica. Gli alternatori sono prodotti dalla Ercole Marelli & C.S.A di Milano e le turbine dalla Riva.

Identificazione: Glorenza - Centrale idroelettrica - Sala macchine

### CLASSIFICAZIONE

Altra classificazione: reportage

Tipo classificazione: Classificazione per genere fotografico Archivi dell'Immagine - Regione Lombardia

### THESAURUS [1 / 4]

Tipo thesaurus: Thesaurus AESS, Archivi dell'Immagine - Regione Lombardia

### THESAURUS [2 / 4]

Descrittore: industria

Tipo thesaurus: Thesaurus AESS, Archivi dell'Immagine - Regione Lombardia

### THESAURUS [3 / 4]

Descrittore: ingegneria civile e militare

Tipo thesaurus: Thesaurus AESS, Archivi dell'Immagine - Regione Lombardia

### THESAURUS [4 / 4]

Descrittore: macchine / utensili / strumenti di lavoro

Tipo thesaurus: Thesaurus AESS, Archivi dell'Immagine - Regione Lombardia

## LUOGO E DATA DELLA RIPRESA

### LOCALIZZAZIONE

Stato: Italia

Regione: Trentino-Alto Adige

Provincia: BZ

Comune: Glorenza

Data: 1950

#### **DATAZIONE GENERICA**

Secolo: XX

#### **DATAZIONE SPECIFICA**

Da: 1950

A: 1950

### **DEFINIZIONE CULTURALE**

#### **AUTORE DELLA FOTOGRAFIA**

Nome di persona o ente: Pedrotti, Fratelli

Tipo intestazione: E

Dati anagrafici/estremi cronologici: 1929/ 1979

Riferimento all'intervento: fotografo principale

Codice scheda autore: AUF-3h030-0000012

Motivazione dell'attribuzione: iscrizione

### **COMPILAZIONE**

#### **COMPILAZIONE**

Anno di redazione: 2013

Nome: Cerri, Silvia

Referente scientifico: Corazza, Maria Chiara

Funzionario responsabile: Corazza, Maria Chiara

## SUPPORTO COLLEGATO: AFRLSUP - SUP-3h080-0001520 [1 / 1]

### CODICI

Unità operativa: 3h080

Numero scheda: 1520

Codice scheda: SUP-3h080-0001520

### RIFERIMENTO SCHEDA IMMAGINE

Codice IDK della scheda immagine: IMM-3h080-0001520

Tipo scheda: F

Livello ricerca: P

### CODICE UNIVOCO

Codice regione: 03

Numero catalogo generale: 02142231

Ente schedatore: R03/ Centro per la cultura d'impresa

Ente competente: S303

### OGGETTO

#### OGGETTO

Definizione dell'oggetto: positivo

Natura biblioteconomica dell'oggetto: m

Originalità: originale

#### QUANTITA'

Numero oggetti/elementi: 1

### SOGGETTO

#### TITOLO

Titolo attribuito: Sala macchine nell'impianto di Glorenza

Specifiche titolo: del catalogatore

### LOCALIZZAZIONE GEOGRAFICO-AMMINISTRATIVA

## INDICAZIONE DEL CONTENITORE FISICO

Codice del contenitore fisico: 27508

Categoria del contenitore fisico: architettura

## LOCALIZZAZIONE GEOGRAFICO-AMMINISTRATIVA ATTUALE

Stato: Italia

Regione: Lombardia

Provincia: MI

Nome provincia: Milano

Codice ISTAT comune: 015146

Comune: Milano

## COLLOCAZIONE SPECIFICA

Tipologia: palazzo

Denominazione: Palazzo Via Brisa 3

Indirizzo: Via Brisa, 3

Denominazione struttura conservativa - livello 1: Centro per la cultura d'impresa

## UBICAZIONE

### UBICAZIONE FOTO

Fondo: Edison

Sezione: EDS

Contenitore: 224

Specifiche: Contenitore EDS 224

Collocazione: EDS\_ST\_DV\_6376

Segnatura strutturata: EDS\_6376\_ST\_DV

## CRONOLOGIA

### CRONOLOGIA GENERICA

Secolo: XX

Frazione di secolo: terzo quarto

### CRONOLOGIA SPECIFICA

Da: 1950

A: 1950

### **MOTIVAZIONE CRONOLOGIA**

Motivazione: iscrizione

## **DATI TECNICI**

Indicazione di colore: BN

Materia e tecnica: gelatina bromuro d'argento/carta

### **MISURE**

Tipo misure: supporto primario

Unità di misura: mm

Altezza: 237

Larghezza: 182

Formato: 18x24

## **DATI ANALITICI**

### **ISCRIZIONI [1 / 5]**

Classe di appartenenza: documentaria

Tecnica di scrittura: a matita

Posizione: sul supporto primario: verso: in basso a sinistra

Trascrizione: 21

### **ISCRIZIONI [2 / 5]**

Classe di appartenenza: documentaria

Tecnica di scrittura: a matita

Posizione: sul supporto primario: verso: in basso a destra

Trascrizione: 50x50

### **ISCRIZIONI [3 / 5]**

Classe di appartenenza: didascalica

Tecnica di scrittura: dattiloscritta

Posizione: sul supporto primario: verso: nell'etichetta in alto a sinistra

Trascrizione: DIVISIONE SERVIZI INDUSTRIALI/ Impianto di Glorenza/ Sala macchine.

**ISCRIZIONI [4 / 5]**

Classe di appartenenza: documentaria

Tecnica di scrittura: dattiloscritta

Posizione: sul supporto primario: verso: nell'etichetta a destra

Trascrizione: 24242

**ISCRIZIONI [5 / 5]**

Classe di appartenenza: documentaria

Tecnica di scrittura: a penna

Posizione: sul supporto primario: verso: nel timbro al centro

Trascrizione: 330/ Pedrotti/ 1350/ R24242

**STEMMI/MARCHI/TIMBRI [1 / 3]**

Classe di appartenenza: timbro

Qualificazione: copyright

Identificazione: Montecatini. Società Generale per l'Industria Mineraria e Chimica

Posizione: sul supporto primario: verso: al centro a destra

Descrizione

timbro rettangolare a inchiostro nero con la scritta a lettere capitali: Montecatini/ Società Generale per l'Industria Mineraria e Chimica/ Questa fotografia è proprietà della/ Società Montecatini e non può essere/ riprodotta nè mostrata a terzi senza/ il suo consenso scritto.

**STEMMI/MARCHI/TIMBRI [2 / 3]**

Classe di appartenenza: timbro

Qualificazione: dell'impresa

Identificazione: Centro fotocinematografico Montecatini

Posizione: sul supporto primario: verso: in basso a sinistra

Descrizione: timbro tondo a inchiostro nero con la scritta a lettere capitali: \*Montecatini\* centro fotocinematografico

**STEMMI/MARCHI/TIMBRI [3 / 3]**

Classe di appartenenza: etichetta

Qualificazione: dell'impresa

Identificazione: Ufficio stampa - Sezione fotografica Montecatini Edison S.p.A.

Posizione: sul supporto primario: recto: in alto a sinistra

Descrizione

etichetta bianca bordata in grigio con l'iscrizione tipografica: MONTECATINI EDISON S.p.A./ Ufficio stampa - Sezione fotografica

Indicazioni sull'oggetto

La fotografia era inserita a pagina n. [37] dell'album. Sulla pagina dell'album etichetta adesiva con l'iscrizione 106 [cancellato]/ 23.TIF.

Sul verso del supporto erano incollati due post-it gialli con le seguenti iscrizioni: ALBUM 629; CENTRALE DI GLORENZA SALA MACCHINE FOTO PEDROTTI 1950.

## CONSERVAZIONE

### STATO DI CONSERVAZIONE

Data: 2013

Stato di conservazione: discreto

Indicazioni specifiche: deformazioni / pieghe / ingiallimento / strappi

## CONDIZIONE GIURIDICA E VINCOLI

### CONDIZIONE GIURIDICA

Indicazione generica: detenzione privata

### PROVVEDIMENTI DI TUTELA

Tipo di provvedimento: DLgs 42/2004, artt. 13,14

Estremi provvedimento: 2004/07/26

Data notificazione: 2004/07/26

## FONTI E DOCUMENTI DI RIFERIMENTO

### DOCUMENTAZIONE FOTOGRAFICA

Codice univoco della risorsa: SC\_F\_SUP-3h080-0001520\_IMG-0001042178

Genere: documentazione allegata

Tipo: fotografia digitale

Codice identificativo: CCI3h080\_0001520

Nome del file originale: 3h080\_0001520

## ACCESSO AI DATI

### SPECIFICHE DI ACCESSO AI DATI



Profilo di accesso: 1

Motivazione: scheda relativa a bene di proprietà privata

## COMPILAZIONE

### COMPILAZIONE

Anno di redazione: 2013

Ente compilatore: Centro per la cultura d'impresa

Nome: Cerri, Silvia

Referente scientifico: Corazza, Maria Chiara

Funzionario responsabile: Corazza, Maria Chiara

