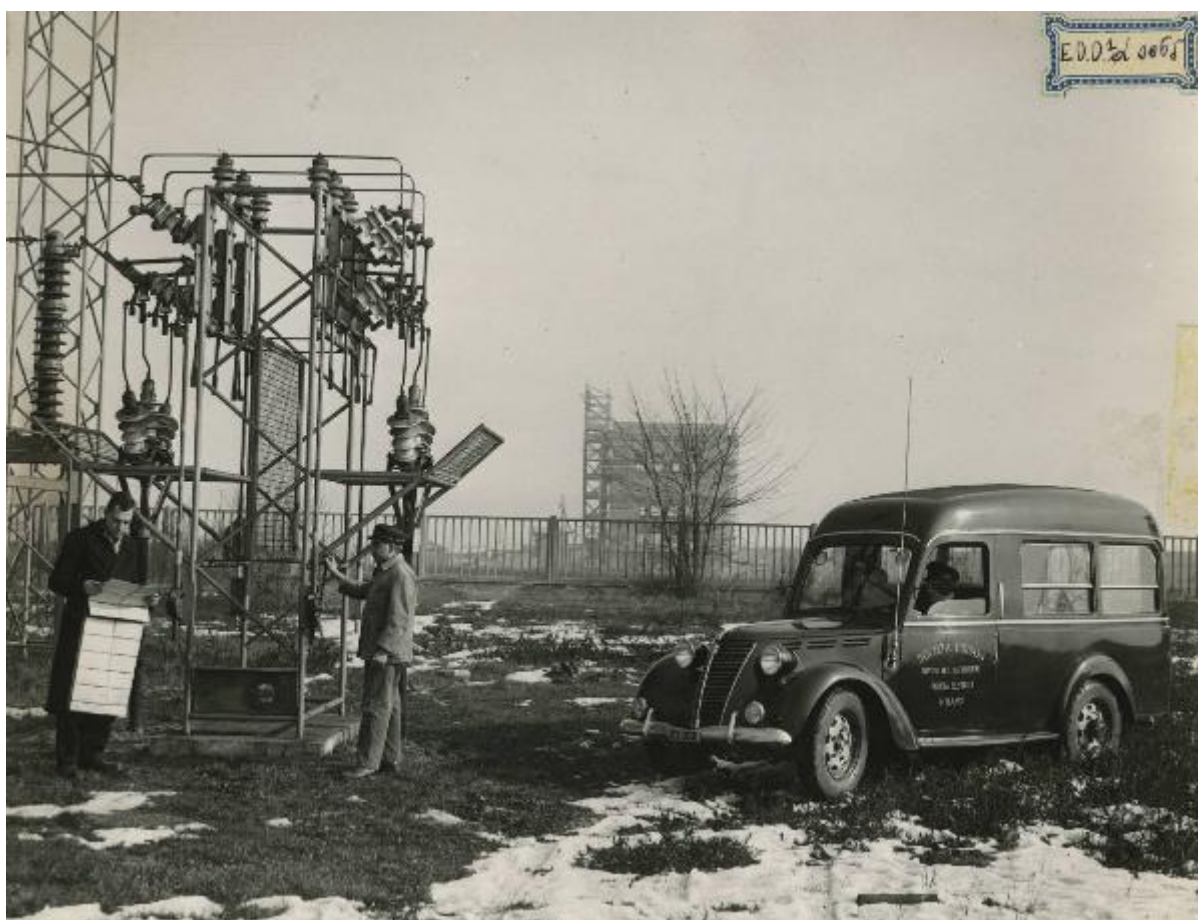


# Milano - Società Edison - Servizio rete di Porta Volta - Consegna di energia elettrica a un grande impianto industriale di Lambrate

Rotofoto



Link risorsa: <https://www.lombardiabeniculturali.it/fotografie/schede/IMM-3h080-0001534/>

Scheda SIRBeC: <https://www.lombardiabeniculturali.it/fotografie/schede-complete/IMM-3h080-0001534/>

## CODICI

Unità operativa: 3h080

Numero scheda: 1534

Codice scheda: IMM-3h080-0001534

Tipo di scheda: AFRLIMM

## SOGGETTO

### SOGGETTO

Indicazioni sul soggetto

Milano. Un tecnico dà indicazioni per eseguire una manovra nel punto di consegna di energia ( 23.000 volt) a un grande complesso industriale di Lambrate. In primo piano l'automezzo della Società Edison dotato di impianto di collegamento radio con gli uffici della sede della Società.

Identificazione

Milano - Società Edison - Servizio rete di Porta Volta - Consegna di energia elettrica a un grande impianto industriale di Lambrate

### CLASSIFICAZIONE

Altra classificazione: reportage

Tipo classificazione: Classificazione per genere fotografico Archivi dell'Immagine - Regione Lombardia

### THESAURUS [1 / 5]

Descrittore: macchine / utensili / strumenti di lavoro

Tipo thesaurus: Thesaurus AESS, Archivi dell'Immagine - Regione Lombardia

### THESAURUS [2 / 5]

Descrittore: trasporti

Tipo thesaurus: Thesaurus AESS, Archivi dell'Immagine - Regione Lombardia

### THESAURUS [3 / 5]

Descrittore: industria

Tipo thesaurus: Thesaurus AESS, Archivi dell'Immagine - Regione Lombardia

### THESAURUS [4 / 5]

Descrittore: lavoro operaio

Tipo thesaurus: Thesaurus AESS, Archivi dell'Immagine - Regione Lombardia

### THESAURUS [5 / 5]

Descrittore: lavoro tecnico

Tipo thesaurus: Thesaurus AESS, Archivi dell'Immagine - Regione Lombardia

## LUOGO E DATA DELLA RIPRESA

### LOCALIZZAZIONE

Stato: Italia

Regione: Lombardia

Provincia: MI

Comune: Milano

Data: 1950-1960 ca.

### DATAZIONE GENERICA

Secolo: XX

Frazione di secolo: secondo quarto

### DATAZIONE SPECIFICA

Da: 1950

Validità: ca.

A: 1960

Validità: ca.

## DEFINIZIONE CULTURALE

### AUTORE DELLA FOTOGRAFIA

Nome di persona o ente: Rotofoto

Tipo intestazione: E

Dati anagrafici/estremi cronologici: notizie terzo quarto sec. XX

Riferimento all'intervento: fotografo principale

Codice scheda autore: AUF-3h050-0000068

Indicazione del nome e dell'indirizzo: Rotofoto

Motivazione dell'attribuzione: timbro

## COMPILAZIONE

### COMPILAZIONE

Anno di redazione: 2013

Nome: Cerri, Silvia

Referente scientifico: Corazza, Maria Chiara

Funzionario responsabile: Corazza, Maria Chiara

## SUPPORTO COLLEGATO: AFRLSUP - SUP-3h080-0001534 [1 / 1]

### CODICI

Unità operativa: 3h080

Numero scheda: 1534

Codice scheda: SUP-3h080-0001534

### RIFERIMENTO SCHEDA IMMAGINE

Codice IDK della scheda immagine: IMM-3h080-0001534

Tipo scheda: F

Livello ricerca: P

### CODICE UNIVOCO

Codice regione: 03

Numero catalogo generale: 02142245

Ente schedatore: R03/ Centro per la cultura d'impresa

Ente competente: S303

### OGGETTO

#### OGGETTO

Definizione dell'oggetto: positivo

Natura biblioteconomica dell'oggetto: m

Originalità: originale

#### QUANTITA'

Numero oggetti/elementi: 1

### SOGGETTO

#### TITOLO

Titolo attribuito: Distribuzione energia elettrica

Specifiche titolo: del catalogatore

### LOCALIZZAZIONE GEOGRAFICO-AMMINISTRATIVA

## INDICAZIONE DEL CONTENITORE FISICO

Codice del contenitore fisico: 27508

Categoria del contenitore fisico: architettura

## LOCALIZZAZIONE GEOGRAFICO-AMMINISTRATIVA ATTUALE

Stato: Italia

Regione: Lombardia

Provincia: MI

Nome provincia: Milano

Codice ISTAT comune: 015146

Comune: Milano

## COLLOCAZIONE SPECIFICA

Tipologia: palazzo

Denominazione: Palazzo Via Brisa 3

Indirizzo: Via Brisa, 3

Denominazione struttura conservativa - livello 1: Centro per la cultura d'impresa

## UBICAZIONE

### UBICAZIONE FOTO

Fondo: Edison

Sezione: EDS

Contenitore: 224

Specifiche: Contenitore EDS 224

Collocazione: EDS\_ST\_DV\_6390

Segnatura strutturata: EDS\_6390\_ST\_DV

## CRONOLOGIA

### CRONOLOGIA GENERICA

Secolo: XX

### CRONOLOGIA SPECIFICA

Da: 1950

Validità: ca.

A: 1960

Validità: ca.

### **MOTIVAZIONE CRONOLOGIA**

Motivazione: analisi tecnico-formale

## **DATI TECNICI**

Indicazione di colore: BN

Materia e tecnica: gelatina bromuro d'argento/carta

### **MISURE**

Tipo misure: supporto primario

Unità di misura: mm

Altezza: 185

Larghezza: 240

Formato: 18x24

## **DATI ANALITICI**

### **ISCRIZIONI [1 / 5]**

Classe di appartenenza: documentaria

Tecnica di scrittura: a penna

Posizione: sul supporto primario: verso: al centro

Trascrizione: In 19682/98

### **ISCRIZIONI [2 / 5]**

Classe di appartenenza: didascalica

Tecnica di scrittura: a matita

Posizione: sul supporto primario: verso: in alto a sinistra

Trascrizione

Servizio Rete di P. Volta/ Il tecnico dà gli ordini per una manovra/ nel punto di consegna dell'energia ( 23.000 Volt)/ a un grande stabilimento di Lambrate.

### **ISCRIZIONI [3 / 5]**

Classe di appartenenza: documentaria

Tecnica di scrittura: a penna

Posizione: sul supporto primario: recto: nell'etichetta

Trascrizione: E.D.D. 1 d. 0065

**ISCRIZIONI [4 / 5]**

Classe di appartenenza: didascalica

Tecnica di scrittura: dattiloscritta

Posizione: sul supporto primario: verso: nel ritaglio di carta incollato

Trascrizione

Manovra nel punto di consegna dell'energia ad un grande complesso industriale/ alla periferia di Milano - SInoti in primo piano l'automezzo dotato di impiant- / to di collegamento radio con gli uffici della Sede della Società Edison.

**ISCRIZIONI [5 / 5]**

Classe di appartenenza: documentaria

Tecnica di scrittura: a matita

Posizione: sul supporto primario: verso: a sinistra in alto

Trascrizione: 20352 BIS

**STEMMI/MARCHI/TIMBRI [1 / 4]**

Classe di appartenenza: timbro

Qualificazione: commerciale

Identificazione: Rotofoto

Posizione: sul supporto primario: verso: in basso a sinistra

Descrizione: timbro a inchiostro blu con la scritta: ROTOFOTO/ via montebello, 3/ milano - tel. 61885

**STEMMI/MARCHI/TIMBRI [2 / 4]**

Classe di appartenenza: timbro

Posizione: sul supporto primario: verso: in basso a destra

Descrizione: timbro a inchiostro blu con il numero: 4041

**STEMMI/MARCHI/TIMBRI [3 / 4]**

Classe di appartenenza: etichetta

Qualificazione: dell'impresa

Posizione: sul supporto primario: recto: in alto a destra

Descrizione: etichetta bianca bordata di blu

**STEMMI/MARCHI/TIMBRI [4 / 4]**

Classe di appartenenza: timbro



Posizione: sul supporto primario: verso: in alto a sinistra

Descrizione: timbro con il numero: 20352 BIS

Indicazioni sull'oggetto

La fotografia era collocata nella pagina n. [63] dell'album. Sulla pagina dell'album etichetta adesiva con l'iscrizione 08.TIF. Nella stessa pagina era conservata 1 copia dell'immagine catalogata.

## CONSERVAZIONE

### STATO DI CONSERVAZIONE

Data: 2013

Stato di conservazione: discreto

Indicazioni specifiche: deformazioni / residui di colle

## CONDIZIONE GIURIDICA E VINCOLI

### CONDIZIONE GIURIDICA

Indicazione generica: detenzione privata

### PROVVEDIMENTI DI TUTELA

Tipo di provvedimento: DLgs 42/2004, artt. 13,14

Estremi provvedimento: 2004/07/26

Data notificazione: 2004/07/26

## FONTI E DOCUMENTI DI RIFERIMENTO

### DOCUMENTAZIONE FOTOGRAFICA

Codice univoco della risorsa: SC\_F\_SUP-3h080-0001534\_IMG-0001042192

Genere: documentazione allegata

Tipo: fotografia digitale

Codice identificativo: CCI3h080\_0001534

Nome del file originale: 3h080\_0001534

## ACCESSO AI DATI

### SPECIFICHE DI ACCESSO AI DATI

Profilo di accesso: 1

Motivazione: scheda relativa a bene di proprietà privata

## **COMPILAZIONE**

### **COMPILAZIONE**

Anno di redazione: 2013

Ente compilatore: Centro per la cultura d'impresa

Nome: Cerri, Silvia

Referente scientifico: Corazza, Maria Chiara

Funzionario responsabile: Corazza, Maria Chiara

### **AGGIORNAMENTO-REVISIONE**

Anno di aggiornamento/revisione: 2016

Nome: Corazza, Maria Chiara

Ente compilatore: Centro per la cultura d'impresa

Referente scientifico: Corazza, Maria Chiara

Funzionario responsabile: Corazza, Maria Chiara

