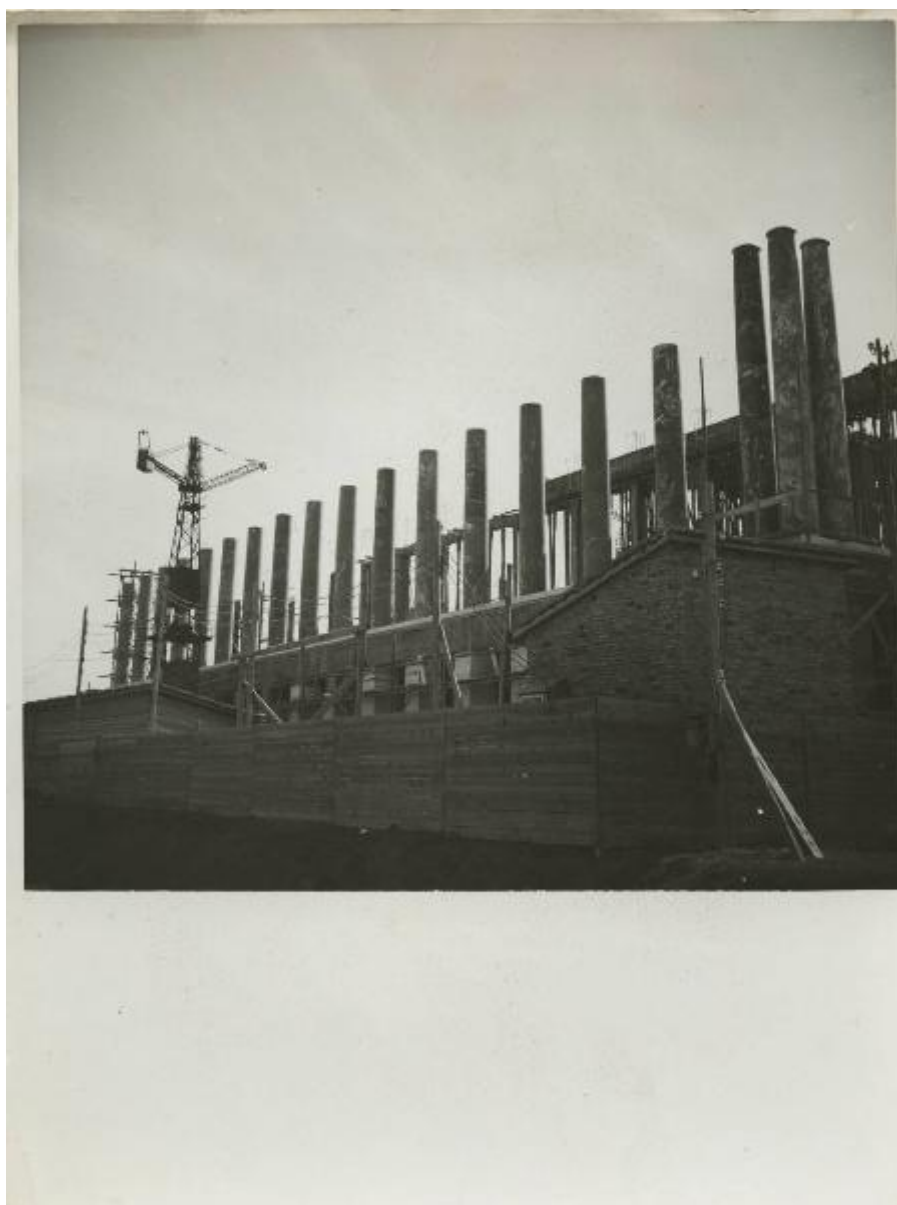


## Roma - Esposizione Universale del 1942 - Quartiere EUR - Cantiere / Lavori in marmo

Como, Michele



Link risorsa: <https://www.lombardiabenculturali.it/fotografie/schede/IMM-3h080-0001596/>

Scheda SIRBeC: <https://www.lombardiabenculturali.it/fotografie/schede-complete/IMM-3h080-0001596/>

## CODICI

Unità operativa: 3h080

Numero scheda: 1596

Codice scheda: IMM-3h080-0001596

Tipo di scheda: AFRLIMM

## SOGGETTO

### SOGGETTO

Indicazioni sul soggetto

Roma. Edificio in costruzione per l'Esposizione Universale di Roma che si sarebbe dovuta tenere nel 1942 ma che a causa della guerra non ebbe luogo.

L'immagine era inserita in un contenitore recante l'iscrizione "Lavori in marmo".

Identificazione [1 / 2]: Roma - Esposizione Universale del 1942 - Quartiere EUR - Cantiere

Identificazione [2 / 2]: Lavori in marmo

### CLASSIFICAZIONE [1 / 2]

Altra classificazione: reportage

Tipo classificazione: Classificazione per genere fotografico Archivi dell'Immagine - Regione Lombardia

### CLASSIFICAZIONE [2 / 2]

Altra classificazione: architettura

Tipo classificazione: Classificazione per genere fotografico Archivi dell'Immagine - Regione Lombardia

### THESAURUS [1 / 4]

Descrittore: architettura

Tipo thesaurus: Thesaurus AESS, Archivi dell'Immagine - Regione Lombardia

### THESAURUS [2 / 4]

Descrittore: cantiere

Tipo thesaurus: Thesaurus AESS, Archivi dell'Immagine - Regione Lombardia

### THESAURUS [3 / 4]

Descrittore: macchine / utensili / strumenti di lavoro

Tipo thesaurus: Thesaurus AESS, Archivi dell'Immagine - Regione Lombardia

### THESAURUS [4 / 4]

Descrittore: sagre / fiere / mercati

Tipo thesaurus: Thesaurus AESS, Archivi dell'Immagine - Regione Lombardia

## LUOGO E DATA DELLA RIPRESA

### LOCALIZZAZIONE

Stato: Italia

Regione: Lazio

Provincia: RM

Comune: Roma

Data: 1939-1942

### DATAZIONE GENERICA

Secolo: XX

### DATAZIONE SPECIFICA

Da: 1939

A: 1942

## DEFINIZIONE CULTURALE

### AUTORE DELLA FOTOGRAFIA

Nome di persona o ente: Como, Michele

Tipo intestazione: P

Riferimento all'intervento: fotografo principale

Codice scheda autore: AUF-3h080-0000114

Indicazione del nome e dell'indirizzo: Laboratorio fotografico Michele Como - Via Margutta, Roma

Motivazione dell'attribuzione: timbro

## COMPILAZIONE

### COMPILAZIONE

Anno di redazione: 2013

Nome: Cerri, Silvia

Referente scientifico: Corazza, Maria Chiara

Funzionario responsabile: Corazza, Maria Chiara

## SUPPORTO COLLEGATO: AFRLSUP - SUP-3h080-0001596 [1 / 1]

### CODICI

Unità operativa: 3h080

Numero scheda: 1596

Codice scheda: SUP-3h080-0001596

### RIFERIMENTO SCHEDA IMMAGINE

Codice IDK della scheda immagine: IMM-3h080-0001596

Tipo scheda: F

Livello ricerca: P

### CODICE UNIVOCO

Codice regione: 03

Numero catalogo generale: 02142307

Ente schedatore: R03/ Centro per la cultura d'impresa

Ente competente: S303

### OGGETTO

#### OGGETTO

Definizione dell'oggetto: positivo

Natura biblioteconomica dell'oggetto: m

Originalità: originale

#### QUANTITA'

Numero oggetti/elementi: 1

### SOGGETTO

#### TITOLO

Titolo attribuito: Cantiere della Esposizione Universale di Roma

Specifiche titolo: del catalogatore

### LOCALIZZAZIONE GEOGRAFICO-AMMINISTRATIVA

## INDICAZIONE DEL CONTENITORE FISICO

Codice del contenitore fisico: 27508

Categoria del contenitore fisico: architettura

## LOCALIZZAZIONE GEOGRAFICO-AMMINISTRATIVA ATTUALE

Stato: Italia

Regione: Lombardia

Provincia: MI

Nome provincia: Milano

Codice ISTAT comune: 015146

Comune: Milano

## COLLOCAZIONE SPECIFICA

Tipologia: palazzo

Denominazione: Palazzo Via Brisa 3

Indirizzo: Via Brisa, 3

Denominazione struttura conservativa - livello 1: Centro per la cultura d'impresa

## UBICAZIONE

### UBICAZIONE FOTO

Fondo: Edison

Sezione: EDS

Serie archivistica: AL000723

Contenitore: 225

Specifiche: Contenitore EDS 225

Collocazione: EDS\_ST\_DV\_6451

Segnatura strutturata: EDS\_6451\_ST\_DV

## CRONOLOGIA

### CRONOLOGIA GENERICA

Secolo: XX

### CRONOLOGIA SPECIFICA

Da: 1939

Validità: post

A: 1942

Validità: ante

### **MOTIVAZIONE CRONOLOGIA**

Motivazione: analisi storica

Specifiche: anni di costruzione dell'EUR

## **DATI TECNICI**

Indicazione di colore: BN

Materia e tecnica: gelatina bromuro d'argento/carta

### **MISURE**

Tipo misure: supporto primario

Unità di misura: mm

Altezza: 237

Larghezza: 178

Formato: 18x24

## **DATI ANALITICI**

### **ISCRIZIONI**

Classe di appartenenza: documentaria

Tecnica di scrittura: a matita

Posizione: sul supporto primario: verso: al centro

Trascrizione: 30

### **STEMMI/MARCHI/TIMBRI**

Classe di appartenenza: timbro

Qualificazione: commerciale

Identificazione: Laboratorio fotografico Michele Como

Posizione: sul supporto primario: verso: al centro

Descrizione

timbro a inchiostro nero con la scritta a lettere capitali: laboratorio fotografico/ Michele Como/ Roma - Via Margutta, 85 - Tel. 681409/ soggetto n. \_\_\_\_

Indicazioni sull'oggetto: La fotografia era collocata nella pagina n. [38] dell'album.

## CONSERVAZIONE

### STATO DI CONSERVAZIONE

Riferimento alla parte: supporto primario

Data: 2013

Stato di conservazione: mediocre

Indicazioni specifiche: deformazioni / ingiallimento / residui di colle / residui di carta / strappi / pieghe

## CONDIZIONE GIURIDICA E VINCOLI

### CONDIZIONE GIURIDICA

Indicazione generica: detenzione privata

### PROVVEDIMENTI DI TUTELA

Tipo di provvedimento: DLgs 42/2004, artt. 13,14

Estremi provvedimento: 2004/07/26

Data notificazione: 2004/07/26

## FONTI E DOCUMENTI DI RIFERIMENTO

### DOCUMENTAZIONE FOTOGRAFICA

Codice univoco della risorsa: SC\_F\_SUP-3h080-0001596\_IMG-0001042254

Genere: documentazione allegata

Tipo: fotografia digitale

Codice identificativo: CCI3h080\_0001596

Nome del file originale: 3h080\_0001596

## ACCESSO AI DATI

### SPECIFICHE DI ACCESSO AI DATI

Profilo di accesso: 1

Motivazione: scheda relativa a bene di proprietà privata

## COMPILAZIONE

### COMPILAZIONE

Anno di redazione: 2013

Ente compilatore: Centro per la cultura d'impresa

Nome: Cerri, Silvia

Referente scientifico: Corazza, Maria Chiara

Funzionario responsabile: Corazza, Maria Chiara



