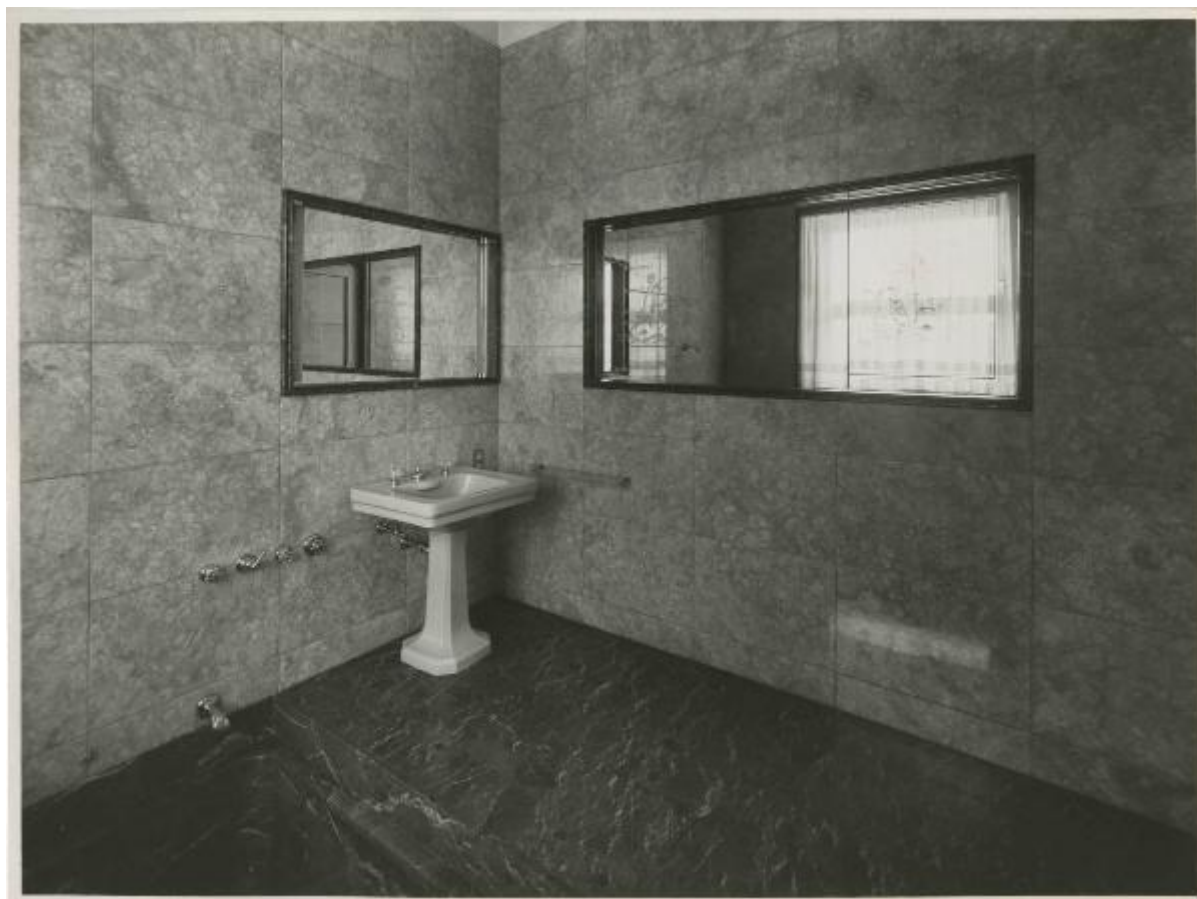


## Gallarate - Villa Guenzani - Bagno / Lavori in marmo

Foto Sella



Link risorsa: <https://www.lombardiabeniculturali.it/fotografie/schede/IMM-3h080-0001635/>

Scheda SIRBeC: <https://www.lombardiabeniculturali.it/fotografie/schede-complete/IMM-3h080-0001635/>

## CODICI

Unità operativa: 3h080

Numero scheda: 1635

Codice scheda: IMM-3h080-0001635

Tipo di scheda: AFRLIMM

## SOGGETTO

### SOGGETTO

Indicazioni sul soggetto: L'immagine era inserita in un contenitore recante l'iscrizione "Lavori in marmo".

Identificazione [1 / 2]: Gallarate - Villa Guenzani - Bagno

Identificazione [2 / 2]: Lavori in marmo

### CLASSIFICAZIONE [1 / 2]

Altra classificazione: reportage

Tipo classificazione: Classificazione per genere fotografico Archivi dell'Immagine - Regione Lombardia

### CLASSIFICAZIONE [2 / 2]

Altra classificazione: architettura

Tipo classificazione: Classificazione per genere fotografico Archivi dell'Immagine - Regione Lombardia

### THESAURUS [1 / 3]

Descrittore: arredamento

Tipo thesaurus: Thesaurus AESS, Archivi dell'Immagine - Regione Lombardia

### THESAURUS [2 / 3]

Descrittore: architettura

Tipo thesaurus: Thesaurus AESS, Archivi dell'Immagine - Regione Lombardia

### THESAURUS [3 / 3]

Descrittore: abitazione

Tipo thesaurus: Thesaurus AESS, Archivi dell'Immagine - Regione Lombardia

## LUOGO E DATA DELLA RIPRESA

### LOCALIZZAZIONE

Stato: Italia

Regione: Lombardia

Provincia: VA

Comune: Gallarate

Data: 1950-1960

#### **DATAZIONE GENERICA**

Secolo: XX

#### **DATAZIONE SPECIFICA**

Da: 1950

A: 1960

### **DEFINIZIONE CULTURALE**

#### **AUTORE DELLA FOTOGRAFIA**

Nome di persona o ente: Foto Sella

Tipo intestazione: E

Dati anagrafici/estremi cronologici: notizie metà sec. XX

Riferimento all'intervento: fotografo principale

Codice scheda autore: AUF-3h030-0000014

Motivazione dell'attribuzione: iscrizione

### **COMPILAZIONE**

#### **COMPILAZIONE**

Anno di redazione: 2013

Nome: Cerri, Silvia

Referente scientifico: Corazza, Maria Chiara

Funzionario responsabile: Corazza, Maria Chiara

## SUPPORTO COLLEGATO: AFRLSUP - SUP-3h080-0001635 [1 / 1]

### CODICI

Unità operativa: 3h080

Numero scheda: 1635

Codice scheda: SUP-3h080-0001635

### RIFERIMENTO SCHEDA IMMAGINE

Codice IDK della scheda immagine: IMM-3h080-0001635

Tipo scheda: F

Livello ricerca: P

### CODICE UNIVOCO

Codice regione: 03

Numero catalogo generale: 02142346

Ente schedatore: R03/ Centro per la cultura d'impresa

Ente competente: S303

### OGGETTO

#### OGGETTO

Definizione dell'oggetto: positivo

Natura biblioteconomica dell'oggetto: m

Originalità: originale

#### QUANTITA'

Numero oggetti/elementi: 1

### SOGGETTO

#### TITOLO

Titolo attribuito: Villa Guenzani a Gallarate

Specifiche titolo: del catalogatore

### LOCALIZZAZIONE GEOGRAFICO-AMMINISTRATIVA

### **INDICAZIONE DEL CONTENITORE FISICO**

Codice del contenitore fisico: 27508

Categoria del contenitore fisico: architettura

### **LOCALIZZAZIONE GEOGRAFICO-AMMINISTRATIVA ATTUALE**

Stato: Italia

Regione: Lombardia

Provincia: MI

Nome provincia: Milano

Codice ISTAT comune: 015146

Comune: Milano

### **COLLOCAZIONE SPECIFICA**

Tipologia: palazzo

Denominazione: Palazzo Via Brisa 3

Indirizzo: Via Brisa, 3

Denominazione struttura conservativa - livello 1: Centro per la cultura d'impresa

## **UBICAZIONE**

### **UBICAZIONE FOTO**

Fondo: Edison

Sezione: EDS

Serie archivistica: AL000723

Contenitore: 225

Specifiche: Contenitore EDS 225

Collocazione: EDS\_ST\_DV\_6490

Segnatura strutturata: EDS\_6490\_ST\_DV

## **CRONOLOGIA**

### **CRONOLOGIA GENERICA**

Secolo: XX

Frazione di secolo: terzo quarto

## CRONOLOGIA SPECIFICA

Da: 1950

Validità: ca.

A: 1960

Validità: ca.

## MOTIVAZIONE CRONOLOGIA

Motivazione: analisi tecnico-formale

## DATI TECNICI

Indicazione di colore: BN

Materia e tecnica: gelatina bromuro d'argento/carta

## MISURE

Tipo misure: supporto primario

Unità di misura: mm

Altezza: 170

Larghezza: 227

Formato: 18x24

## DATI ANALITICI

### ISCRIZIONI [1 / 3]

Classe di appartenenza: didascalica

Tecnica di scrittura: a penna

Posizione: sul supporto primario: verso: in alto a sinistra

Trascrizione: Villa Guenzani Gallarate

### ISCRIZIONI [2 / 3]

Classe di appartenenza: documentaria

Tecnica di scrittura: a matita

Posizione: sul supporto primario: verso: in alto a sinistra

Trascrizione: 33

### ISCRIZIONI [3 / 3]

Classe di appartenenza: indicazione di responsabilità

Tecnica di scrittura: a penna

Posizione: sul supporto primario: verso: al centro

Trascrizione: Sella

Indicazioni sull'oggetto: La fotografia era collocata nella pagina n. [84] dell'album.

## CONSERVAZIONE

### STATO DI CONSERVAZIONE

Data: 2013

Stato di conservazione: discreto

Indicazioni specifiche: deformazioni / ingiallimento

## CONDIZIONE GIURIDICA E VINCOLI

### CONDIZIONE GIURIDICA

Indicazione generica: detenzione privata

### PROVVEDIMENTI DI TUTELA

Tipo di provvedimento: DLgs 42/2004, artt. 13,14

Estremi provvedimento: 2004/07/26

Data notificazione: 2004/07/26

## FONTI E DOCUMENTI DI RIFERIMENTO

### DOCUMENTAZIONE FOTOGRAFICA

Codice univoco della risorsa: SC\_F\_SUP-3h080-0001635\_IMG-0001042293

Genere: documentazione allegata

Tipo: fotografia digitale

Codice identificativo: CCI3h080\_0001635

Nome del file originale: 3h080\_0001635

## ACCESSO AI DATI

### SPECIFICHE DI ACCESSO AI DATI

Profilo di accesso: 1

Motivazione: scheda relativa a bene di proprietà privata

## COMPILAZIONE

### COMPILAZIONE

Anno di redazione: 2013

Ente compilatore: Centro per la cultura d'impresa

Nome: Cerri, Silvia

Referente scientifico: Corazza, Maria Chiara

Funzionario responsabile: Corazza, Maria Chiara



