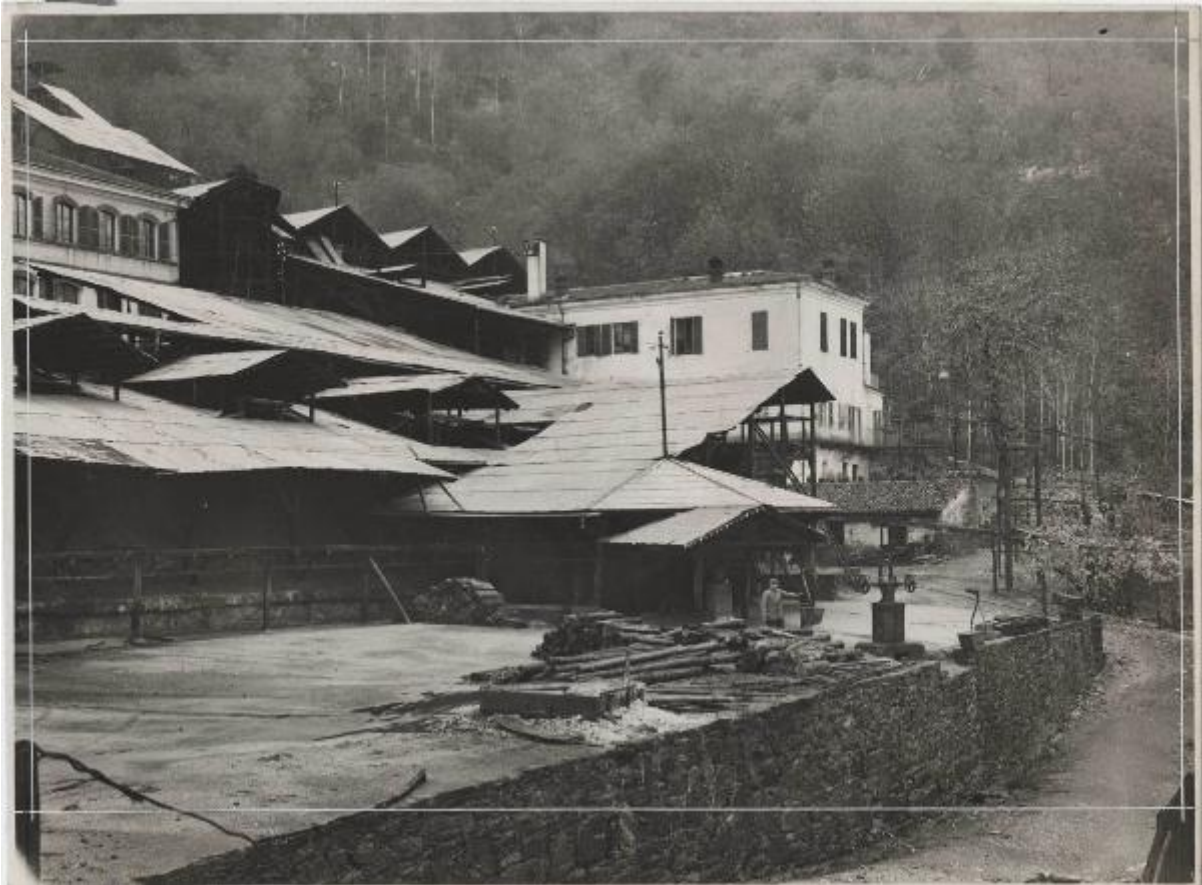


Brosso - Miniera di pirite - Impianti di trattamento

Anonimo



Link risorsa: <https://www.lombardiabeniculturali.it/fotografie/schede/IMM-3h080-0002081/>

Scheda SIRBeC: <https://www.lombardiabeniculturali.it/fotografie/schede-complete/IMM-3h080-0002081/>

CODICI

Unità operativa: 3h080

Numero scheda: 2081

Codice scheda: IMM-3h080-0002081

Tipo di scheda: AFRLIMM

SOGGETTO

SOGGETTO

Indicazioni sul soggetto: Brosso. Un operaio ritratto davanti agli impianti di trattamento della miniera.

Identificazione: Brosso - Miniera di pirite - Impianti di trattamento

CLASSIFICAZIONE [1 / 2]

Altra classificazione: foto industriale

Tipo classificazione: Classificazione per genere fotografico Archivi dell'Immagine - Regione Lombardia

CLASSIFICAZIONE [2 / 2]

Altra classificazione: reportage

Tipo classificazione: Classificazione per genere fotografico Archivi dell'Immagine - Regione Lombardia

THESAURUS [1 / 2]

Descrittore: miniera / galleria

Tipo thesaurus: Thesaurus AESS, Archivi dell'Immagine - Regione Lombardia

THESAURUS [2 / 2]

Descrittore: architettura

Tipo thesaurus: Thesaurus AESS, Archivi dell'Immagine - Regione Lombardia

LUOGO E DATA DELLA RIPRESA

LOCALIZZAZIONE

Stato: Italia

Regione: Piemonte

Provincia: TO

Comune: Brosso

Data: 1936

DATAZIONE GENERICA

Secolo: XX

Frazione di secolo: secondo quarto

DATAZIONE SPECIFICA

Da: 1936/02

A: 1936/02

DEFINIZIONE CULTURALE

AUTORE DELLA FOTOGRAFIA

Nome di persona o ente: Anonimo

Tipo intestazione: P

Dati anagrafici/estremi cronologici: notizie 1936

Riferimento all'intervento: fotografo principale

Codice scheda autore: AUF-3h080-0000158

Motivazione dell'attribuzione: n.r.

COMPILAZIONE

COMPILAZIONE

Anno di redazione: 2013

Nome: Cerri, Silvia

Referente scientifico: Corazza, Maria Chiara

Funzionario responsabile: Corazza, Maria Chiara

SUPPORTO COLLEGATO: AFRLSUP - SUP-3h080-0002081 [1 / 1]

CODICI

Unità operativa: 3h080

Numero scheda: 2081

Codice scheda: SUP-3h080-0002081

RIFERIMENTO SCHEDA IMMAGINE

Codice IDK della scheda immagine: IMM-3h080-0002081

Tipo scheda: F

Livello ricerca: P

CODICE UNIVOCO

Codice regione: 03

Numero catalogo generale: 02142792

Ente schedatore: R03/ Centro per la cultura d'impresa

Ente competente: S303

OGGETTO

OGGETTO

Definizione dell'oggetto: positivo

Natura biblioteconomica dell'oggetto: m

Originalità: originale

QUANTITA'

Numero oggetti/elementi: 1

SOGGETTO

TITOLO

Titolo attribuito: Impianti di trattamento

Specifiche titolo: del catalogatore

LOCALIZZAZIONE GEOGRAFICO-AMMINISTRATIVA

INDICAZIONE DEL CONTENITORE FISICO

Codice del contenitore fisico: 27508

Categoria del contenitore fisico: architettura

LOCALIZZAZIONE GEOGRAFICO-AMMINISTRATIVA ATTUALE

Stato: Italia

Regione: Lombardia

Provincia: MI

Nome provincia: Milano

Codice ISTAT comune: 015146

Comune: Milano

COLLOCAZIONE SPECIFICA

Tipologia: palazzo

Denominazione: Palazzo Via Brisa 3

Indirizzo: Via Brisa, 3

Denominazione struttura conservativa - livello 1: Centro per la cultura d'impresa

UBICAZIONE

UBICAZIONE FOTO

Fondo: Edison

Sezione: EDS

Serie archivistica: AL000739

Contenitore: 237

Specifiche: Contenitore EDS 237

Collocazione: EDS_ST_DV_6930

Segnatura strutturata: EDS_6930_ST_DV

CRONOLOGIA

CRONOLOGIA GENERICA

Secolo: XX

Frazione di secolo: secondo quarto

CRONOLOGIA SPECIFICA

Da: 1936

A: 1936

MOTIVAZIONE CRONOLOGIA

Motivazione: iscrizione

DATI TECNICI

Indicazione di colore: BN

Materia e tecnica: gelatina bromuro d'argento/carta

Specifiche tecniche: riquadratura

MISURE

Tipo misure: supporto primario

Unità di misura: mm

Altezza: 173

Larghezza: 234

Formato: 18x24

DATI ANALITICI

ISCRIZIONI [1 / 6]

Classe di appartenenza: editoriale

Tecnica di scrittura: a matita verde

Posizione: sul supporto primario: verso: in basso al centro

Trascrizione: base cm. 20,5

ISCRIZIONI [2 / 6]

Classe di appartenenza: editoriale

Tecnica di scrittura: a matita verde

Posizione: sul supporto primario: verso: a destra al centro

Trascrizione: cm. 13.6

ISCRIZIONI [3 / 6]

Classe di appartenenza: didascalica

Tecnica di scrittura: a inchiostro nero

Posizione: sul supporto primario: verso: nel timbro

Trascrizione: Miniera di Brosso/ Segr. Gen.le Sede/ Febbraio 1936

ISCRIZIONI [4 / 6]

Classe di appartenenza: didascalica

Tecnica di scrittura: a matita

Posizione: sul supporto primario: verso: a destra al centro

Trascrizione: Miniera di Brosso

ISCRIZIONI [5 / 6]

Classe di appartenenza: didascalica

Tecnica di scrittura: a matita

Posizione: sul supporto primario: verso: a sinistra in alto

Trascrizione: Miniere/ Brosso

ISCRIZIONI [6 / 6]

Classe di appartenenza: documentaria

Tecnica di scrittura: a matita

Posizione: sul supporto primario: verso: a sinistra in alto

Trascrizione: 18

STEMMI/MARCHI/TIMBRI

Classe di appartenenza: timbro

Qualificazione: dell'impresa

Posizione: sul supporto primario: verso: al centro

Descrizione: timbro rettangolare a inchiostro blu con la scritta: Soggetto:../ Provenienza:../ Data d'arrivo...

Indicazioni sull'oggetto: La fotografia era collocata nella pagina n. [16] dell'album (numero a penna sull'etichetta 18).

CONSERVAZIONE

STATO DI CONSERVAZIONE

Data: 2013

Stato di conservazione: discreto

CONDIZIONE GIURIDICA E VINCOLI

CONDIZIONE GIURIDICA

Indicazione generica: detenzione privata

PROVVEDIMENTI DI TUTELA

Tipo di provvedimento: DLgs 42/2004, artt. 13,14

Estremi provvedimento: 2004/07/26

Data notificazione: 2004/07/26

FONTI E DOCUMENTI DI RIFERIMENTO

DOCUMENTAZIONE FOTOGRAFICA

Codice univoco della risorsa: SC_F_SUP-3h080-0002081_IMG-0001042663

Genere: documentazione allegata

Tipo: fotografia digitale

Codice identificativo: CCI3h080_0002081

Nome del file originale: 3h080_0002081

ACCESSO AI DATI

SPECIFICHE DI ACCESSO AI DATI

Profilo di accesso: 1

Motivazione: scheda relativa a bene di proprietà privata

COMPILAZIONE

COMPILAZIONE

Anno di redazione: 2013

Ente compilatore: Centro per la cultura d'impresa

Nome: Cerri, Silvia

Referente scientifico: Corazza, Maria Chiara

Funzionario responsabile: Corazza, Maria Chiara

