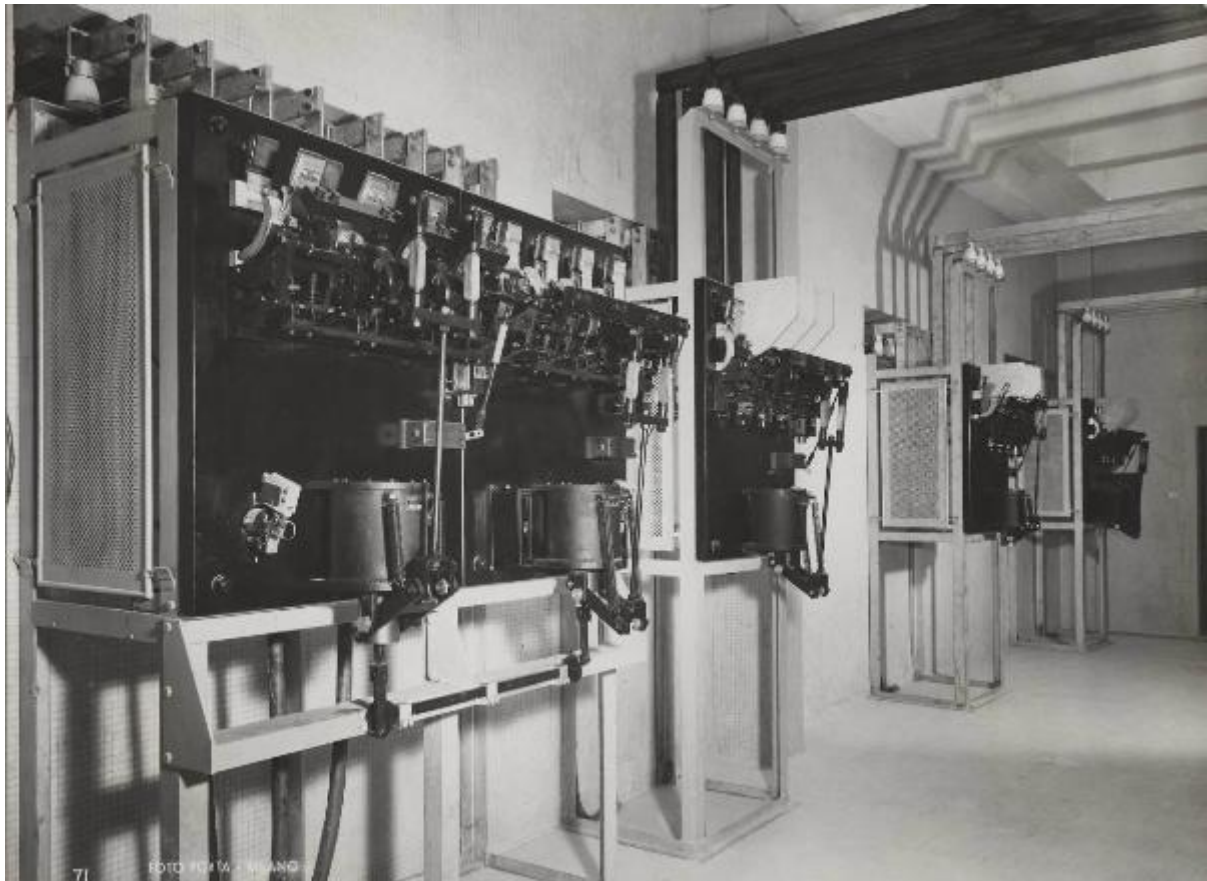


# Milano - Palazzo B Montecatini - Quadri di distribuzione elettrica

Foto Porta



Link risorsa: <https://www.lombardiabeniculturali.it/fotografie/schede/IMM-3h080-0002098/>

Scheda SIRBeC: <https://www.lombardiabeniculturali.it/fotografie/schede-complete/IMM-3h080-0002098/>

## CODICI

Unità operativa: 3h080

Numero scheda: 2098

Codice scheda: IMM-3h080-0002098

Tipo di scheda: AFRLIMM

## SOGGETTO

### SOGGETTO

Indicazioni sul soggetto

Milano. Quadri di distribuzione elettrica all'interno dell'edificio sede della Società Montecatini. Il nuovo edificio Montecatini, progettato da Gio Ponti e dagli ingegneri Antonio Fornaroli e Eugenio Soncini (1935-1938) tra via Turati e via Moscovia, è stato denominato palazzo B per distinguerlo da quello accanto (palazzo A), precedente unica sede della società.

Identificazione: Milano - Palazzo B Montecatini - Quadri di distribuzione elettrica

### CLASSIFICAZIONE

Altra classificazione: reportage

Tipo classificazione: Classificazione per genere fotografico Archivi dell'Immagine - Regione Lombardia

### THESAURUS [1 / 2]

Descrittore: macchine / utensili / strumenti di lavoro

Tipo thesaurus: Thesaurus AESS, Archivi dell'Immagine - Regione Lombardia

### THESAURUS [2 / 2]

Descrittore: industria

Tipo thesaurus: Thesaurus AESS, Archivi dell'Immagine - Regione Lombardia

## LUOGO E DATA DELLA RIPRESA

### LOCALIZZAZIONE

Stato: Italia

Regione: Lombardia

Provincia: MI

Comune: Milano

Data: 1938-1945

### **DATAZIONE GENERICA**

Secolo: XX

Frazione di secolo: secondo quarto

### **DATAZIONE SPECIFICA**

Da: 1938

Validità: post

A: 1945

Validità: ca.

## **DEFINIZIONE CULTURALE**

### **AUTORE DELLA FOTOGRAFIA**

Nome di persona o ente: Foto Porta

Tipo intestazione: E

Dati anagrafici/estremi cronologici: notizie secondo quarto sec. XX

Riferimento all'intervento: fotografo principale

Codice scheda autore: AUF-3h050-0000030

Indicazione del nome e dell'indirizzo: Foto Porta - Via Solari, 20 - Milano

Motivazione dell'attribuzione: timbro

### **AUTORE OPERA FOTOGRAFATA [1 / 3]**

Nome di persona o ente: Ponti, Gio

Tipo intestazione: P

Riferimento all'intervento: architetto

Codice scheda autore: 3h050-00001

Sigla per citazione: 00000001

Motivazione dell'attribuzione: analisi storica

### **AUTORE OPERA FOTOGRAFATA [2 / 3]**

Nome di persona o ente: Fornaroli, Antonio

Tipo intestazione: P

Riferimento all'intervento: ingegnere

Codice scheda autore: 3h030-00002

Sigla per citazione: 00010986

Motivazione dell'attribuzione: analisi storica

**AUTORE OPERA FOTOGRAFATA [3 / 3]**

Nome di persona o ente: Soncini, Eugenio

Tipo intestazione: P

Codice scheda autore: 3h080-00013

Sigla per citazione: 00010992

## COMPILAZIONE

### COMPILAZIONE

Anno di redazione: 2013

Nome: Cerri, Silvia

Referente scientifico: Corazza, Maria Chiara

Funzionario responsabile: Corazza, Maria Chiara

## SUPPORTO COLLEGATO: AFRLSUP - SUP-3h080-0002098 [1 / 1]

### CODICI

Unità operativa: 3h080

Numero scheda: 2098

Codice scheda: SUP-3h080-0002098

### RIFERIMENTO SCHEDA IMMAGINE

Codice IDK della scheda immagine: IMM-3h080-0002098

Tipo scheda: F

Livello ricerca: P

### CODICE UNIVOCO

Codice regione: 03

Numero catalogo generale: 02142809

Ente schedatore: R03/ Centro per la cultura d'impresa

Ente competente: S303

### OGGETTO

#### OGGETTO

Definizione dell'oggetto: positivo

Natura biblioteconomica dell'oggetto: m

Originalità: originale

#### QUANTITA'

Numero oggetti/elementi: 1

### SOGGETTO

#### TITOLO

Titolo attribuito: Quadri di distribuzione elettrica

Specifiche titolo: del catalogatore

### LOCALIZZAZIONE GEOGRAFICO-AMMINISTRATIVA

## INDICAZIONE DEL CONTENITORE FISICO

Codice del contenitore fisico: 27508

Categoria del contenitore fisico: architettura

## LOCALIZZAZIONE GEOGRAFICO-AMMINISTRATIVA ATTUALE

Stato: Italia

Regione: Lombardia

Provincia: MI

Nome provincia: Milano

Codice ISTAT comune: 015146

Comune: Milano

## COLLOCAZIONE SPECIFICA

Tipologia: palazzo

Denominazione: Palazzo Via Brisa 3

Indirizzo: Via Brisa, 3

Denominazione struttura conservativa - livello 1: Centro per la cultura d'impresa

## UBICAZIONE

### UBICAZIONE FOTO

Fondo: Edison

Sezione: EDS

Serie archivistica: AL000730

Contenitore: 238

Specifiche: Contenitore EDS 238

Collocazione: EDS\_ST\_DV\_6947

Segnatura strutturata: EDS\_6947\_ST\_DV

## CRONOLOGIA

### CRONOLOGIA GENERICA

Secolo: XX

Frazione di secolo: secondo quarto

## CRONOLOGIA SPECIFICA

Da: 1938

Validità: post

A: 1945

Validità: ca.

### MOTIVAZIONE CRONOLOGIA [1 / 2]

Motivazione: analisi storica

Specifiche: anno di costruzione dell'edificio (post quem)

### MOTIVAZIONE CRONOLOGIA [2 / 2]

Motivazione: analisi tecnico-formale

## DATI TECNICI

Indicazione di colore: BN

Materia e tecnica: gelatina bromuro d'argento/carta

### MISURE

Tipo misure: supporto primario

Unità di misura: mm

Altezza: 164

Larghezza: 224

Formato: 18x24

## DATI ANALITICI

### ISCRIZIONI [1 / 2]

Classe di appartenenza: documentaria

Tecnica di scrittura: fotografica

Posizione: sul supporto primario: recto: in basso a sinistra

Trascrizione: 71

### ISCRIZIONI [2 / 2]

Classe di appartenenza: indicazione di responsabilità

Tecnica di scrittura: fotografica

Posizione: sul supporto primario: recto: in basso a sinistra

Trascrizione: FOTO PORTA - MILANO

### **STEMMI/MARCHI/TIMBRI**

Classe di appartenenza: timbro

Qualificazione: commerciale

Identificazione: Foto Porta

Posizione: sul supporto primario: verso: in basso a destra

Descrizione: timbro a inchiostro nero con la scritta: FOTO PORTA/ via solari n. 20/ milano - tel. 490-305

Indicazioni sull'oggetto: La fotografia era collocata nella pagina n. [17] dell'album.

## **CONSERVAZIONE**

### **STATO DI CONSERVAZIONE**

Data: 2013

Stato di conservazione: discreto

Indicazioni specifiche: residui di carta / residui di colle

## **CONDIZIONE GIURIDICA E VINCOLI**

### **CONDIZIONE GIURIDICA**

Indicazione generica: detenzione privata

### **PROVVEDIMENTI DI TUTELA**

Tipo di provvedimento: DLgs 42/2004, artt. 13,14

Estremi provvedimento: 2004/07/26

Data notificazione: 2004/07/26

## **FONTI E DOCUMENTI DI RIFERIMENTO**

### **DOCUMENTAZIONE FOTOGRAFICA**

Codice univoco della risorsa: SC\_F\_SUP-3h080-0002098\_IMG-0001042680

Genere: documentazione allegata

Tipo: fotografia digitale

Codice identificativo: CCI3h080\_0002098



Nome del file originale: 3h080\_0002098

## ACCESSO AI DATI

### SPECIFICHE DI ACCESSO AI DATI

Profilo di accesso: 1

Motivazione: scheda relativa a bene di proprietà privata

## COMPILAZIONE

### COMPILAZIONE

Anno di redazione: 2013

Ente compilatore: Centro per la cultura d'impresa

Nome: Cerri, Silvia

Referente scientifico: Corazza, Maria Chiara

Funzionario responsabile: Corazza, Maria Chiara

