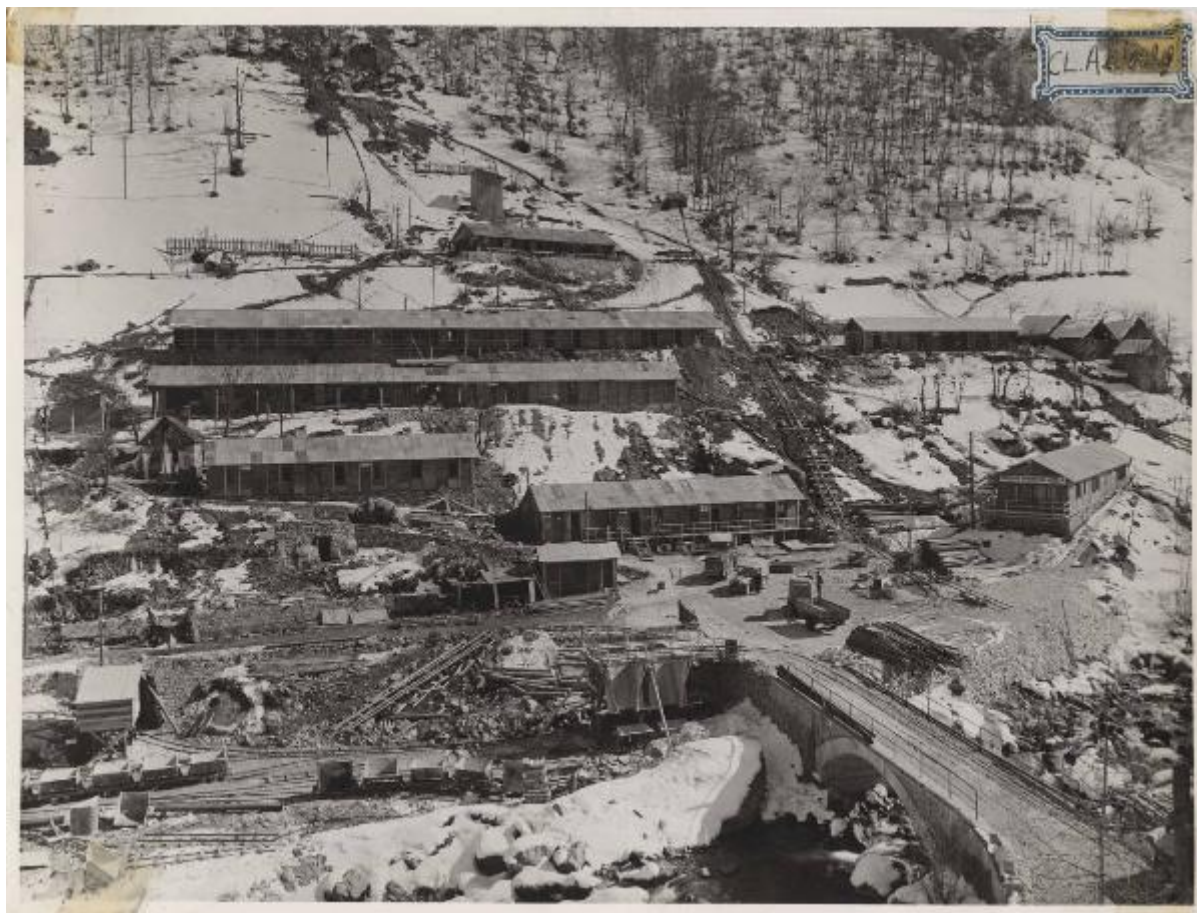


# Vinadio - Impianto idroelettrico - Cantiere di costruzione - Sbarramento sul Rio Freddo

Chiolini



Link risorsa: <https://www.lombardiabeniculturali.it/fotografie/schede/IMM-3h080-0002366/>

Scheda SIRBeC: <https://www.lombardiabeniculturali.it/fotografie/schede-complete/IMM-3h080-0002366/>

## CODICI

Unità operativa: 3h080

Numero scheda: 2366

Codice scheda: IMM-3h080-0002366

Tipo di scheda: AFRLIMM

## SOGGETTO

### SOGGETTO

Indicazioni sul soggetto

Cantiere di costruzione dello sbarramento sul Rio Freddo per l'impianto di Vinadio della Società Cieli.

Identificazione: Vinadio - Impianto idroelettrico - Cantiere di costruzione - Sbarramento sul Rio Freddo

### CLASSIFICAZIONE

Altra classificazione: reportage

Tipo classificazione: Classificazione per genere fotografico Archivi dell'Immagine - Regione Lombardia

### THESAURUS [1 / 3]

Descrittore: industria

Tipo thesaurus: Thesaurus AESS, Archivi dell'Immagine - Regione Lombardia

### THESAURUS [2 / 3]

Descrittore: ingegneria civile e militare

Tipo thesaurus: Thesaurus AESS, Archivi dell'Immagine - Regione Lombardia

### THESAURUS [3 / 3]

Descrittore: cantiere

Tipo thesaurus: Thesaurus AESS, Archivi dell'Immagine - Regione Lombardia

## LUOGO E DATA DELLA RIPRESA

### LOCALIZZAZIONE

Stato: Italia

Regione: Piemonte

Provincia: CN

Comune: Vinadio

Data: 1950-1960 ca.

#### **DATAZIONE GENERICA**

Secolo: XX

#### **DATAZIONE SPECIFICA**

Da: 1950

Validità: ca.

A: 1960

Validità: ca.

### **DEFINIZIONE CULTURALE**

#### **AUTORE DELLA FOTOGRAFIA**

Nome di persona o ente: Chiolini

Tipo intestazione: E

Dati anagrafici/estremi cronologici: periodo di attività 1926-1991

Riferimento all'intervento: fotografo principale

Codice scheda autore: AUF-3h080-0000102

Indicazione del nome e dell'indirizzo: CHIOLINI -Fotografie d'arte e industriali - Pavia -Via Volturno

Motivazione dell'attribuzione: timbro

### **COMPILAZIONE**

#### **COMPILAZIONE**

Anno di redazione: 2014

Nome: Cerri, Silvia

Referente scientifico: Corazza, Maria Chiara

Funzionario responsabile: Corazza, Maria Chiara

## SUPPORTO COLLEGATO: AFRLSUP - SUP-3h080-0002366 [1 / 1]

### CODICI

Unità operativa: 3h080

Numero scheda: 2366

Codice scheda: SUP-3h080-0002366

### RIFERIMENTO SCHEDA IMMAGINE

Codice IDK della scheda immagine: IMM-3h080-0002366

Tipo scheda: F

Livello ricerca: P

### CODICE UNIVOCO

Codice regione: 03

Numero catalogo generale: 02146851

Ente schedatore: R03/ Centro per la cultura d'impresa

Ente competente: S303

### OGGETTO

#### OGGETTO

Definizione dell'oggetto: positivo

Natura biblioteconomica dell'oggetto: m

Originalità: originale

#### QUANTITA'

Numero oggetti/elementi: 1

### SOGGETTO

#### TITOLO

Titolo attribuito: Sbarramento sul Rio Freddo

Specifiche titolo: del catalogatore

### LOCALIZZAZIONE GEOGRAFICO-AMMINISTRATIVA

## INDICAZIONE DEL CONTENITORE FISICO

Codice del contenitore fisico: 27508

Categoria del contenitore fisico: architettura

## LOCALIZZAZIONE GEOGRAFICO-AMMINISTRATIVA ATTUALE

Stato: Italia

Regione: Lombardia

Provincia: MI

Nome provincia: Milano

Codice ISTAT comune: 015146

Comune: Milano

## COLLOCAZIONE SPECIFICA

Tipologia: palazzo

Denominazione: Palazzo Via Brisa 3

Indirizzo: Via Brisa, 3

Denominazione struttura conservativa - livello 1: Centro per la cultura d'impresa

## UBICAZIONE

### UBICAZIONE FOTO

Fondo: Edison

Sezione: EDS

Contenitore: 246

Specifiche: Contenitore EDS 246

Collocazione: EDS\_ST\_DV\_7207

Segnatura strutturata: EDS\_7207\_ST\_DV

## CRONOLOGIA

### CRONOLOGIA GENERICA

Secolo: XX

Frazione di secolo: secondo quarto

### CRONOLOGIA SPECIFICA

Da: 1950

Validità: ca.

A: 1960

Validità: ca.

### **MOTIVAZIONE CRONOLOGIA**

Motivazione: analisi storica

## **DATI TECNICI**

Indicazione di colore: BN

Materia e tecnica: gelatina bromuro d'argento/carta

### **MISURE**

Tipo misure: supporto primario

Unità di misura: mm

Altezza: 179

Larghezza: 235

Formato: 18x24

## **DATI ANALITICI**

### **ISCRIZIONI [1 / 4]**

Classe di appartenenza: didascalica

Tecnica di scrittura: a matita

Posizione: sul supporto primario: verso

Trascrizione: Società Cieli/ Impianto di Vinadio/ Cantiere e località ove è in costruzione/ lo sbarramento sul Rio Freddo

### **ISCRIZIONI [2 / 4]**

Classe di appartenenza: documentaria

Tecnica di scrittura: a matita

Posizione: sul supporto primario: verso

Trascrizione: In19668/98

### **ISCRIZIONI [3 / 4]**

Classe di appartenenza: documentaria

Tecnica di scrittura: a penna

Posizione: sul supporto primario: recto: nell'etichetta

Trascrizione: CLA .a.0029

#### **ISCRIZIONI [4 / 4]**

Classe di appartenenza: documentaria

Tecnica di scrittura: a matita

Posizione: sul supporto primario: verso: nel timbro

Trascrizione: 4

#### **STEMMI/MARCHI/TIMBRI [1 / 3]**

Classe di appartenenza: etichetta

Posizione: sul supporto primario: recto: in alto a destra

Descrizione: etichetta bianca bordata di blu

#### **STEMMI/MARCHI/TIMBRI [2 / 3]**

Classe di appartenenza: timbro

Qualificazione: commerciale

Identificazione: Chiolini

Posizione: sul supporto primario: verso: in basso a destra

Descrizione

timbro a inchiostro viola con la scritta: CHIOLINI/ Fotografie d'Arte/ ed Industriali/ PAVIA - VIA VOLTURNO, 10 - TEL. 582/ N° DEL NEGATIVO: \_\_\_\_\_

#### **STEMMI/MARCHI/TIMBRI [3 / 3]**

Classe di appartenenza: timbro

Posizione: sul supporto primario: verso: a destra

Descrizione: timbro a inchiostro nero con il numero 574

Indicazioni sull'oggetto: Il supporto era inserito nella pagina n. [30] dell'album.

## **CONSERVAZIONE**

### **STATO DI CONSERVAZIONE**

Data: 2014

Stato di conservazione: mediocre

Indicazioni specifiche: deformazioni / ingiallimento / residui di colle

## CONDIZIONE GIURIDICA E VINCOLI

### CONDIZIONE GIURIDICA

Indicazione generica: detenzione privata

### PROVVEDIMENTI DI TUTELA

Tipo di provvedimento: DLgs 42/2004, artt. 13,14

Estremi provvedimento: 2004/07/26

Data notificazione: 2004/07/26

## FONTI E DOCUMENTI DI RIFERIMENTO

### DOCUMENTAZIONE FOTOGRAFICA

Codice univoco della risorsa: SC\_F\_SUP-3h080-0002366\_IMG-0001043030

Genere: documentazione allegata

Tipo: fotografia digitale

Codice identificativo: CCI3h080\_0002366

Nome del file originale: 3h080\_0002366

## ACCESSO AI DATI

### SPECIFICHE DI ACCESSO AI DATI

Profilo di accesso: 1

Motivazione: scheda relativa a bene di proprietà privata

## COMPILAZIONE

### COMPILAZIONE

Anno di redazione: 2014

Ente compilatore: Centro per la cultura d'impresa

Nome: Cerri, Silvia

Referente scientifico: Corazza, Maria Chiara

Funzionario responsabile: Corazza, Maria Chiara



