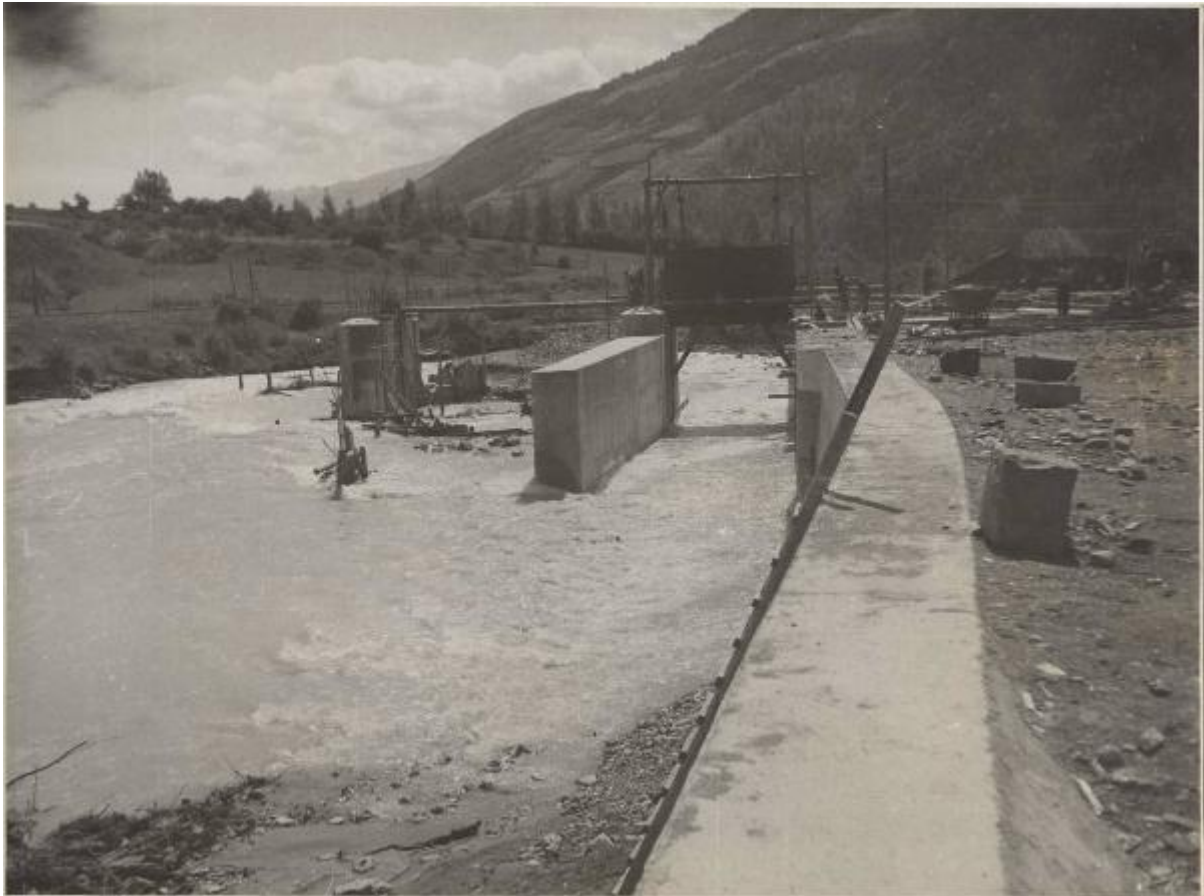


Lasa - Opera di sbarramento - Canale sghiaiatore

De Vecchi



Link risorsa: <https://www.lombardiabeniculturali.it/fotografie/schede/IMM-3h080-0002478/>

Scheda SIRBeC: <https://www.lombardiabeniculturali.it/fotografie/schede-complete/IMM-3h080-0002478/>

CODICI

Unità operativa: 3h080

Numero scheda: 2478

Codice scheda: IMM-3h080-0002478

Tipo di scheda: AFRLIMM

SOGGETTO

SOGGETTO

Indicazioni sul soggetto

Canale sghiaiatore dell'opera di sbarramento di Lasa dopo la piena del fiume Adige del 19 e 20 giugno 1948.

Identificazione: Lasa - Opera di sbarramento - Canale sghiaiatore

CLASSIFICAZIONE [1 / 2]

Altra classificazione: foto industriale

Tipo classificazione: Classificazione per genere fotografico Archivi dell'Immagine - Regione Lombardia

CLASSIFICAZIONE [2 / 2]

Altra classificazione: reportage

Tipo classificazione: Classificazione per genere fotografico Archivi dell'Immagine - Regione Lombardia

THESAURUS [1 / 4]

Descrittore: industria

Tipo thesaurus: Thesaurus AESS, Archivi dell'Immagine - Regione Lombardia

THESAURUS [2 / 4]

Descrittore: ingegneria civile e militare

Tipo thesaurus: Thesaurus AESS, Archivi dell'Immagine - Regione Lombardia

THESAURUS [3 / 4]

Descrittore: lavoro operaio

Tipo thesaurus: Thesaurus AESS, Archivi dell'Immagine - Regione Lombardia

THESAURUS [4 / 4]

Descrittore: cantiere

Tipo thesaurus: Thesaurus AESS, Archivi dell'Immagine - Regione Lombardia

LUOGO E DATA DELLA RIPRESA

LOCALIZZAZIONE

Stato: Italia

Regione: Trentino-Alto Adige

Provincia: BZ

Comune: Lasa

Data: 1948/06/29

DATAZIONE GENERICA

Secolo: XX

Frazione di secolo: terzo quarto

DATAZIONE SPECIFICA

Da: 1948/06/29

A: 1948/06/29

DEFINIZIONE CULTURALE

AUTORE DELLA FOTOGRAFIA

Nome di persona o ente: De Vecchi

Tipo intestazione: P

Riferimento all'intervento: fotografo principale

Codice scheda autore: AUF-3h080-0000189

Motivazione dell'attribuzione: confronto

Specifiche sull'attribuzione: altri esemplari con iscrizione

COMPILAZIONE

COMPILAZIONE

Anno di redazione: 2014

Nome: Cerri, Silvia

Referente scientifico: Corazza, Maria Chiara

Funzionario responsabile: Corazza, Maria Chiara

SUPPORTO COLLEGATO: AFRLSUP - SUP-3h080-0002478 [1 / 1]

CODICI

Unità operativa: 3h080

Numero scheda: 2478

Codice scheda: SUP-3h080-0002478

RIFERIMENTO SCHEDA IMMAGINE

Codice IDK della scheda immagine: IMM-3h080-0002478

Tipo scheda: F

Livello ricerca: P

CODICE UNIVOCO

Codice regione: 03

Numero catalogo generale: 02146963

Ente schedatore: R03/ Centro per la cultura d'impresa

Ente competente: S303

OGGETTO

OGGETTO

Definizione dell'oggetto: positivo

Natura biblioteconomica dell'oggetto: m

Originalità: originale

QUANTITA'

Numero oggetti/elementi: 1

SOGGETTO

TITOLO

Titolo attribuito: Traversa di Lasa dopo la piena

Specifiche titolo: del catalogatore

LOCALIZZAZIONE GEOGRAFICO-AMMINISTRATIVA

INDICAZIONE DEL CONTENITORE FISICO

Codice del contenitore fisico: 27508

Categoria del contenitore fisico: architettura

LOCALIZZAZIONE GEOGRAFICO-AMMINISTRATIVA ATTUALE

Stato: Italia

Regione: Lombardia

Provincia: MI

Nome provincia: Milano

Codice ISTAT comune: 015146

Comune: Milano

COLLOCAZIONE SPECIFICA

Tipologia: palazzo

Denominazione: Palazzo Via Brisa 3

Indirizzo: Via Brisa, 3

Denominazione struttura conservativa - livello 1: Centro per la cultura d'impresa

UBICAZIONE

UBICAZIONE FOTO

Fondo: Edison

Sezione: EDS

Serie archivistica: BS000070

Contenitore: 251

Specifiche: Contenitore EDS 251

Collocazione: EDS_ST_DV_7319

Segnatura strutturata: EDS_7319_ST_DV

CRONOLOGIA

CRONOLOGIA GENERICA

Secolo: XX

Frazione di secolo: terzo quarto

CRONOLOGIA SPECIFICA

Da: 1948/06/29

A: 1948/12

Validità: ca.

MOTIVAZIONE CRONOLOGIA

Motivazione: iscrizione

DATI TECNICI

Indicazione di colore: BN

Materia e tecnica: gelatina bromuro d'argento/carta

MISURE

Tipo misure: supporto primario

Unità di misura: mm

Altezza: 170

Larghezza: 229

Formato: 18x24

DATI ANALITICI

ISCRIZIONI [1 / 4]

Classe di appartenenza: didascalica

Tecnica di scrittura: a matita

Posizione: sul supporto primario: verso: in alto a sinistra

Trascrizione: Sbarramento-/ canale sghiaiatore - pila centrale/ dopo la piena del 19-20/6 48

ISCRIZIONI [2 / 4]

Classe di appartenenza: documentaria

Tecnica di scrittura: a matita

Posizione: sul supporto primario: verso: al centro

Trascrizione: In 13824/98

ISCRIZIONI [3 / 4]

Classe di appartenenza: documentaria

Tecnica di scrittura: a matita blu

Posizione: sul supporto primario: verso: in alto a sinistra

Trascrizione: 29/6/48

ISCRIZIONI [4 / 4]

Classe di appartenenza: didascalica

Tecnica di scrittura: a matita

Posizione: sul supporto primario: verso: in basso

Trascrizione: LASA

Indicazioni sull'oggetto: Il supporto era collocato in una busta.

CONSERVAZIONE

STATO DI CONSERVAZIONE

Data: 2014

Stato di conservazione: discreto

Indicazioni specifiche: deformazioni / ingiallimento / macchie

CONDIZIONE GIURIDICA E VINCOLI

CONDIZIONE GIURIDICA

Indicazione generica: detenzione privata

PROVVEDIMENTI DI TUTELA

Tipo di provvedimento: DLgs 42/2004, artt. 13,14

Estremi provvedimento: 2004/07/26

Data notificazione: 2004/07/26

FONTI E DOCUMENTI DI RIFERIMENTO

DOCUMENTAZIONE FOTOGRAFICA

Codice univoco della risorsa: SC_F_SUP-3h080-0002478_IMG-0001043156

Genere: documentazione allegata

Tipo: fotografia digitale

Codice identificativo: CCI3h080_0002478

Nome del file originale: 3h080_0002478

ACCESSO AI DATI

SPECIFICHE DI ACCESSO AI DATI

Profilo di accesso: 1

Motivazione: scheda relativa a bene di proprietà privata

COMPILAZIONE

COMPILAZIONE

Anno di redazione: 2014

Ente compilatore: Centro per la cultura d'impresa

Nome: Cerri, Silvia

Referente scientifico: Corazza, Maria Chiara

Funzionario responsabile: Corazza, Maria Chiara

