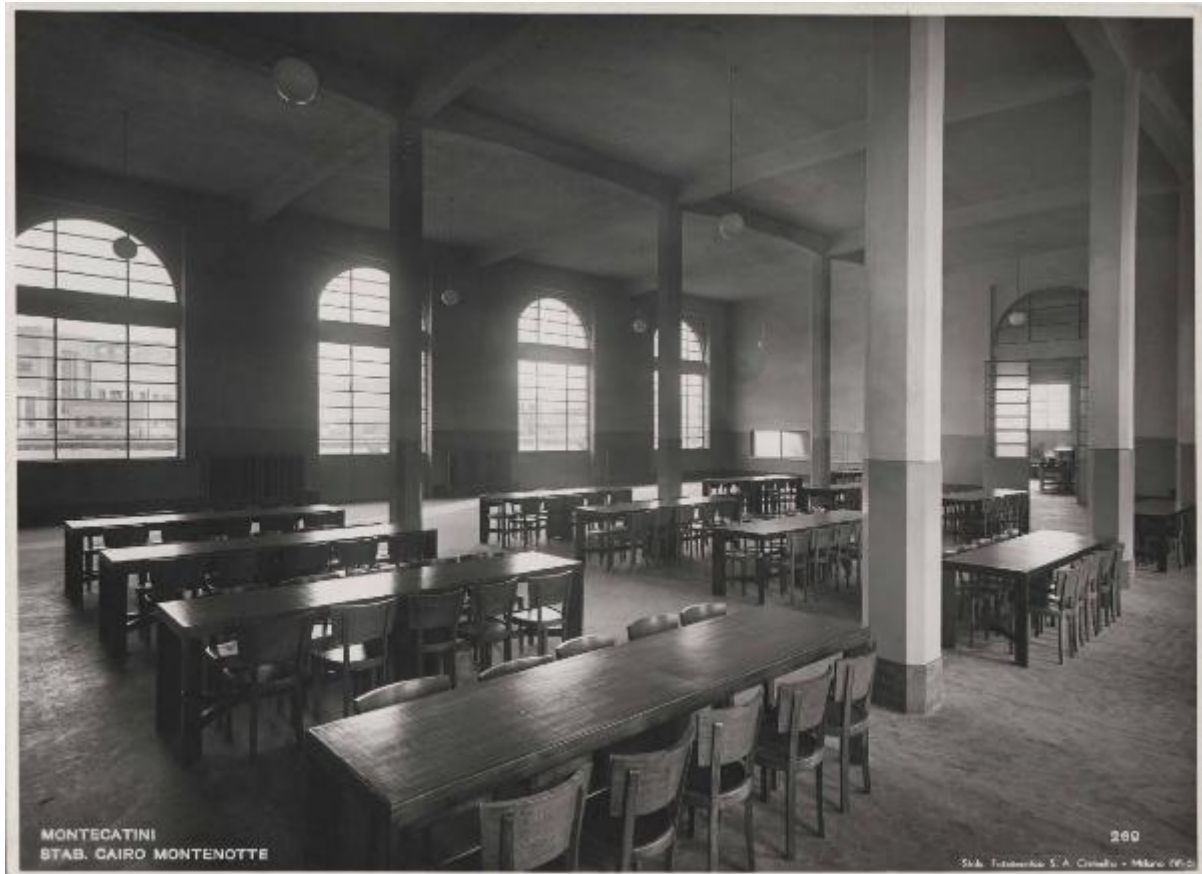


San Giuseppe di Cairo - Stabilimento Ammonia e derivati - Refettorio operai

Aragozzini, Vincenzo



Link risorsa: <https://www.lombardiabeniculturali.it/fotografie/schede/IMM-3h080-0002557/>

Scheda SIRBeC: <https://www.lombardiabeniculturali.it/fotografie/schede-complete/IMM-3h080-0002557/>

CODICI

Unità operativa: 3h080

Numero scheda: 2557

Codice scheda: IMM-3h080-0002557

Tipo di scheda: AFRLIMM

Identificazione: San Giuseppe di Cairo - Stabilimento Ammonia e derivati - Refettorio operai

SOGGETTO

CLASSIFICAZIONE

Altra classificazione: reportage

Tipo classificazione: Classificazione per genere fotografico Archivi dell'Immagine - Regione Lombardia

THESAURUS [1 / 3]

Descrittore: assistenza

Tipo thesaurus: Thesaurus AESS, Archivi dell'Immagine - Regione Lombardia

THESAURUS [2 / 3]

Descrittore: alimentazione

Tipo thesaurus: Thesaurus AESS, Archivi dell'Immagine - Regione Lombardia

THESAURUS [3 / 3]

Descrittore: arredamento

Tipo thesaurus: Thesaurus AESS, Archivi dell'Immagine - Regione Lombardia

LUOGO E DATA DELLA RIPRESA

LOCALIZZAZIONE

Stato: Italia

Regione: Liguria

Provincia: SV

Comune: Cairo Montenotte

Località: San Giuseppe di Cairo

Data: 1937

DATAZIONE GENERICA

Secolo: XX

Frazione di secolo: secondo quarto

DATAZIONE SPECIFICA

Da: 1937

A: 1937

DEFINIZIONE CULTURALE

AUTORE DELLA FOTOGRAFIA

Nome di persona o ente: Aragozzini, Vincenzo

Tipo intestazione: P

Dati anagrafici/estremi cronologici: 1891/ 1975

Riferimento all'intervento: fotografo principale

Codice scheda autore: AUF-3h030-0000003

Motivazione dell'attribuzione: iscrizione

Specifiche sull'attribuzione: nel timbro

COMPILAZIONE

COMPILAZIONE

Anno di redazione: 2014

Nome: Cerri, Silvia

Referente scientifico: Corazza, Maria Chiara

Funzionario responsabile: Corazza, Maria Chiara

AGGIORNAMENTO-REVISIONE

Data: 2018

Nome: Cerri, Silvia

Referente scientifico: Cerri, Silvia

Funzionario responsabile: Bilotto, Antonella

SUPPORTO COLLEGATO: AFRLSUP - SUP-3h080-0002557 [1 / 1]

CODICI

Unità operativa: 3h080

Numero scheda: 2557

Codice scheda: SUP-3h080-0002557

RIFERIMENTO SCHEDA IMMAGINE

Codice IDK della scheda immagine: IMM-3h080-0002557

Tipo scheda: F

Livello ricerca: P

CODICE UNIVOCO

Codice regione: 03

Numero catalogo generale: 02147042

Ente schedatore: R03/ Centro per la cultura d'impresa

Ente competente: S303

OGGETTO

OGGETTO

Definizione dell'oggetto: positivo

Natura biblioteconomica dell'oggetto: m

Originalità: originale

QUANTITA'

Numero oggetti/elementi: 1

SOGGETTO

TITOLO

Titolo attribuito: Refettorio operai

Specifiche titolo: del catalogatore

LOCALIZZAZIONE GEOGRAFICO-AMMINISTRATIVA

INDICAZIONE DEL CONTENITORE FISICO

Codice del contenitore fisico: 27508

Categoria del contenitore fisico: architettura

LOCALIZZAZIONE GEOGRAFICO-AMMINISTRATIVA ATTUALE

Stato: Italia

Regione: Lombardia

Provincia: MI

Nome provincia: Milano

Codice ISTAT comune: 015146

Comune: Milano

COLLOCAZIONE SPECIFICA

Tipologia: palazzo

Denominazione: Palazzo Via Brisa 3

Indirizzo: Via Brisa, 3

Denominazione struttura conservativa - livello 1: Centro per la cultura d'impresa

UBICAZIONE

UBICAZIONE FOTO

Fondo: Edison

Sezione: EDS

Contenitore: 253

Specifiche: Contenitore EDS 253

Collocazione: EDS_ST_DV_7394

Segnatura strutturata: EDS_7394_ST_DV

CRONOLOGIA

CRONOLOGIA GENERICA

Secolo: XX

Frazione di secolo: metà

CRONOLOGIA SPECIFICA

Da: 1937

A: 1937

MOTIVAZIONE CRONOLOGIA

Motivazione: bibliografia

DATI TECNICI

Indicazione di colore: BN

Materia e tecnica: gelatina bromuro d'argento/carta

MISURE

Tipo misure: supporto primario

Unità di misura: mm

Altezza: 235

Larghezza: 173

Formato: 18x24

DATI ANALITICI

ISCRIZIONI

Classe di appartenenza: documentaria

Tecnica di scrittura: fotografica

Posizione: sul supporto primario: recto: in basso a destra

Trascrizione: 269

STEMMI/MARCHI/TIMBRI [1 / 2]

Classe di appartenenza: timbro

Qualificazione: copyright

Identificazione: Servizio pubblicità Montecatini

Posizione: sul supporto primario: verso

Descrizione

timbro rettangolare a inchiostro rosso con la scritta: MONTECATINI - SERVIZIO PUBBLICITÀ/ Unità .../ Soggetto .../
Data d'esecuzione .../ Autore .../ TUTTI I DIRITTI RISERVATI

STEMMI/MARCHI/TIMBRI [2 / 2]

Classe di appartenenza: timbro

Posizione: sul supporto primario: verso

Descrizione: timbro a inchiostro rosso con la scritta: 21

Indicazioni sull'oggetto

La fotografia era collocata nella pagina n. [61] dell'album.

Sul verso del supporto era incollato un post-it con le seguenti iscrizioni: pubbl. in Dop.

Notizie storico-critiche

La fotografia è stata utilizzata nel terzo capitolo "La grande famiglia Montecatini" della tesi di Francesca Magliulo dal titolo: "L'immagine fotografica della Montecatini. Documentazione tecnica e propaganda durante il fascismo".

Nel presente paragrafo non sono state riportate tutte le iscrizioni e i timbri presenti laddove si è ritenuto fossero o già stati espressi in altri campi o irrilevanti.

CONSERVAZIONE

STATO DI CONSERVAZIONE

Riferimento alla parte: supporto primario: verso

Data: 2014

Stato di conservazione: discreto

Indicazioni specifiche: ingiallimento

CONDIZIONE GIURIDICA E VINCOLI

CONDIZIONE GIURIDICA

Indicazione generica: detenzione privata

PROVVEDIMENTI DI TUTELA

Tipo di provvedimento: DLgs 42/2004, artt. 13,14

Estremi provvedimento: 2004/07/26

Data notificazione: 2004/07/26

FONTI E DOCUMENTI DI RIFERIMENTO

DOCUMENTAZIONE FOTOGRAFICA

Codice univoco della risorsa: SC_F_SUP-3h080-0002557_IMG-0001043238

Genere: documentazione allegata

Tipo: fotografia digitale

Codice identificativo: CCI3h080_0002557

Nome del file originale: 3h080_0002557

BIBLIOGRAFIA

Genere: bibliografia di confronto

Autore: Magliulo F.

Titolo libro o rivista: L'immagine fotografica della Montecatini. Documentazione tecnica e propaganda durante il fascismo

Anno di edizione: 1997-1998

Codice scheda bibliografia: 3h090-00001

ACCESSO AI DATI

SPECIFICHE DI ACCESSO AI DATI

Profilo di accesso: 1

Motivazione: scheda relativa a bene di proprietà privata

COMPILAZIONE

COMPILAZIONE

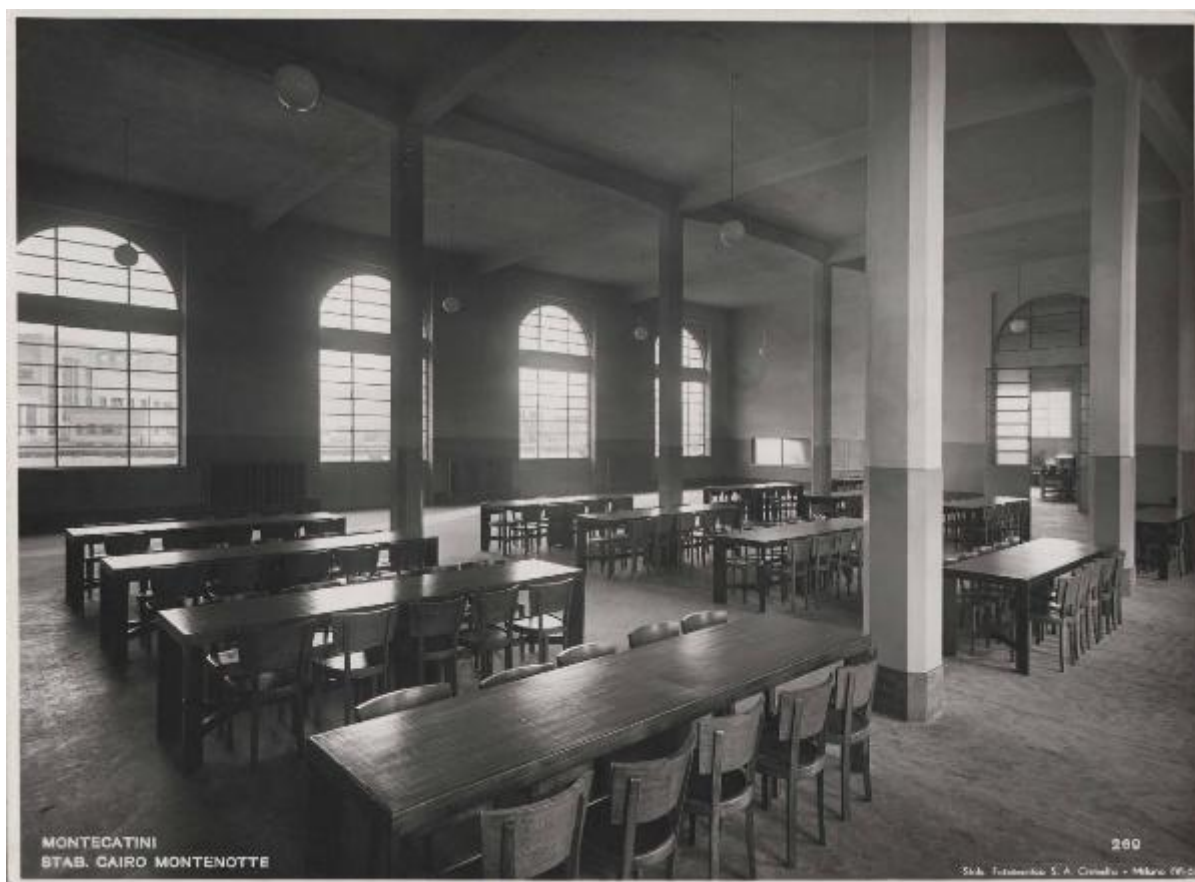
Anno di redazione: 2014

Ente compilatore: Centro per la cultura d'impresa

Nome: Cerri, Silvia

Referente scientifico: Corazza, Maria Chiara

Funzionario responsabile: Corazza, Maria Chiara



MONTECATINI
STAB. CAIRO MONTENOTTE

260

Stab. Fotogram. S. A. Orsini - Milano (F. S.)