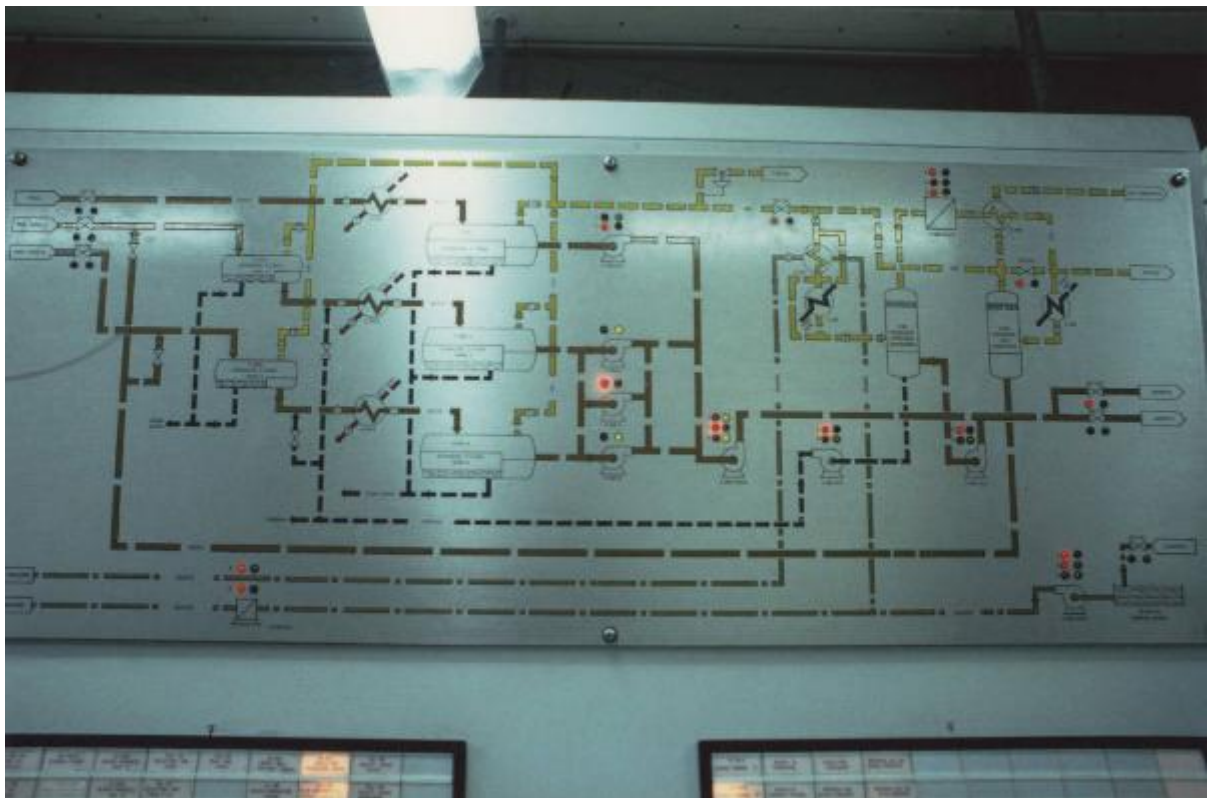


Ragusa - Canale di Sicilia - Campo Vega - Piattaforma petrolifera fissa off-shore Vega-A - Sala controllo - Pannello di controllo

Signorelli, Enzo



Link risorsa: <https://www.lombardiabeniculturali.it/fotografie/schede/IMM-3h080-0002812/>

Scheda SIRBeC: <https://www.lombardiabeniculturali.it/fotografie/schede-complete/IMM-3h080-0002812/>

CODICI

Unità operativa: 3h080

Numero scheda: 2812

Codice scheda: IMM-3h080-0002812

Tipo di scheda: AFRLIMM

SOGGETTO

SOGGETTO

Indicazioni sul soggetto

Pannello di controllo nella sala controllo della piattaforma petrolifera fissa off-shore Vega-A. Il campo Vega si trova nel Canale di Sicilia, 20 km a sud di Pozzallo (Rg).

Identificazione

Ragusa - Canale di Sicilia - Campo Vega - Piattaforma petrolifera fissa off-shore Vega-A - Sala controllo - Pannello di controllo

CLASSIFICAZIONE

Altra classificazione: reportage

Tipo classificazione: Classificazione per genere fotografico Archivi dell'Immagine - Regione Lombardia

THESAURUS [1 / 3]

Descrittore: industria

Tipo thesaurus: Thesaurus AESS, Archivi dell'Immagine - Regione Lombardia

THESAURUS [2 / 3]

Descrittore: ingegneria civile e militare

Tipo thesaurus: Thesaurus AESS, Archivi dell'Immagine - Regione Lombardia

THESAURUS [3 / 3]

Descrittore: macchine / utensili / strumenti di lavoro

Tipo thesaurus: Thesaurus AESS, Archivi dell'Immagine - Regione Lombardia

LUOGO E DATA DELLA RIPRESA

LOCALIZZAZIONE

Stato: Italia

Regione: Sicilia

Provincia: RG

Comune: Pozzallo

Data: 1987

DATAZIONE GENERICA

Secolo: XX

DATAZIONE SPECIFICA

Da: 1987

A: 1987

DEFINIZIONE CULTURALE

AUTORE DELLA FOTOGRAFIA

Nome di persona o ente: Signorelli, Enzo

Tipo intestazione: P

Riferimento all'intervento: fotografo principale

Codice scheda autore: AUF-3h080-0000198

Indicazione del nome e dell'indirizzo: Photo by Enzo Signorelli

Motivazione dell'attribuzione: timbro

COMPILAZIONE

COMPILAZIONE

Anno di redazione: 2014

Nome: Cerri, Silvia

Referente scientifico: Corazza, Maria Chiara

Funzionario responsabile: Corazza, Maria Chiara

SUPPORTO COLLEGATO: AFRLSUP - SUP-3h080-0002812 [1 / 1]

CODICI

Unità operativa: 3h080

Numero scheda: 2812

Codice scheda: SUP-3h080-0002812

RIFERIMENTO SCHEDA IMMAGINE

Codice IDK della scheda immagine: IMM-3h080-0002812

Tipo scheda: F

Livello ricerca: P

CODICE UNIVOCO

Codice regione: 03

Numero catalogo generale: 02147297

Ente schedatore: R03/ Centro per la cultura d'impresa

Ente competente: S303

OGGETTO

OGGETTO

Definizione dell'oggetto: positivo

Natura biblioteconomica dell'oggetto: m

Originalità: originale

QUANTITA'

Numero oggetti/elementi: 1

SOGGETTO

TITOLO

Titolo attribuito: Sala controllo della piattaforma petrolifera fissa off-shore Vega-A

Specifiche titolo: del catalogatore

LOCALIZZAZIONE GEOGRAFICO-AMMINISTRATIVA

INDICAZIONE DEL CONTENITORE FISICO

Codice del contenitore fisico: 27508

Categoria del contenitore fisico: architettura

LOCALIZZAZIONE GEOGRAFICO-AMMINISTRATIVA ATTUALE

Stato: Italia

Regione: Lombardia

Provincia: MI

Nome provincia: Milano

Codice ISTAT comune: 015146

Comune: Milano

COLLOCAZIONE SPECIFICA

Tipologia: palazzo

Denominazione: Palazzo Via Brisa 3

Indirizzo: Via Brisa, 3

Denominazione struttura conservativa - livello 1: Centro per la cultura d'impresa

UBICAZIONE

UBICAZIONE FOTO

Fondo: Edison

Sezione: EDS

Contenitore: 258

Specifiche: Contenitore EDS 258

Collocazione: EDS_ST_TD_340

Segnatura strutturata: EDS_340_ST_TD

CRONOLOGIA

CRONOLOGIA GENERICA

Secolo: XX

CRONOLOGIA SPECIFICA

Da: 1987

A: 1987

MOTIVAZIONE CRONOLOGIA

Motivazione: documentazione

Specifiche: all'interno del contenitore

DATI TECNICI

Indicazione di colore: C

Materia e tecnica: stampa cibachrome/ilfochrome / carta

MISURE

Tipo misure: supporto primario

Unità di misura: mm

Altezza: 100

Larghezza: 151

Formato: 13x18

DATI ANALITICI

ISCRIZIONI

Classe di appartenenza: documentaria

Tecnica di scrittura: a penna

Posizione: sul supporto primario: verso

Trascrizione: A 183

STEMMI/MARCHI/TIMBRI

Classe di appartenenza: timbro

Qualificazione: commerciale

Identificazione: Enzo Signorelli

Posizione: sul supporto primario: verso

Descrizione: timbro a inchiostro nero con la scritta: PHOTO BY/ ENZO SIGNORELLI

Indicazioni sull'oggetto: Il supporto era collocato in una busta a scomparti..

Notizie storico-critiche

Nel presente paragrafo non sono state riportate tutte le iscrizioni e i timbri presenti laddove si è ritenuto fossero o già stati espressi in altri campi o irrilevanti.

CONSERVAZIONE

STATO DI CONSERVAZIONE

Data: 2014

Stato di conservazione: buono

CONDIZIONE GIURIDICA E VINCOLI

CONDIZIONE GIURIDICA

Indicazione generica: detenzione privata

PROVVEDIMENTI DI TUTELA

Tipo di provvedimento: DLgs 42/2004, artt. 13,14

Estremi provvedimento: 2004/07/26

Data notificazione: 2004/07/26

FONTI E DOCUMENTI DI RIFERIMENTO

DOCUMENTAZIONE FOTOGRAFICA

Codice univoco della risorsa: SC_F_SUP-3h080-0002812_IMG-0001043503

Genere: documentazione allegata

Tipo: fotografia digitale

Codice identificativo: CCI3h080_0002812

Nome del file originale: 3h080_0002812

ACCESSO AI DATI

SPECIFICHE DI ACCESSO AI DATI

Profilo di accesso: 1

Motivazione: scheda relativa a bene di proprietà privata

COMPILAZIONE

COMPILAZIONE

Anno di redazione: 2014

Ente compilatore: Centro per la cultura d'impresa

Nome: Cerri, Silvia

Referente scientifico: Corazza, Maria Chiara

Funzionario responsabile: Corazza, Maria Chiara

