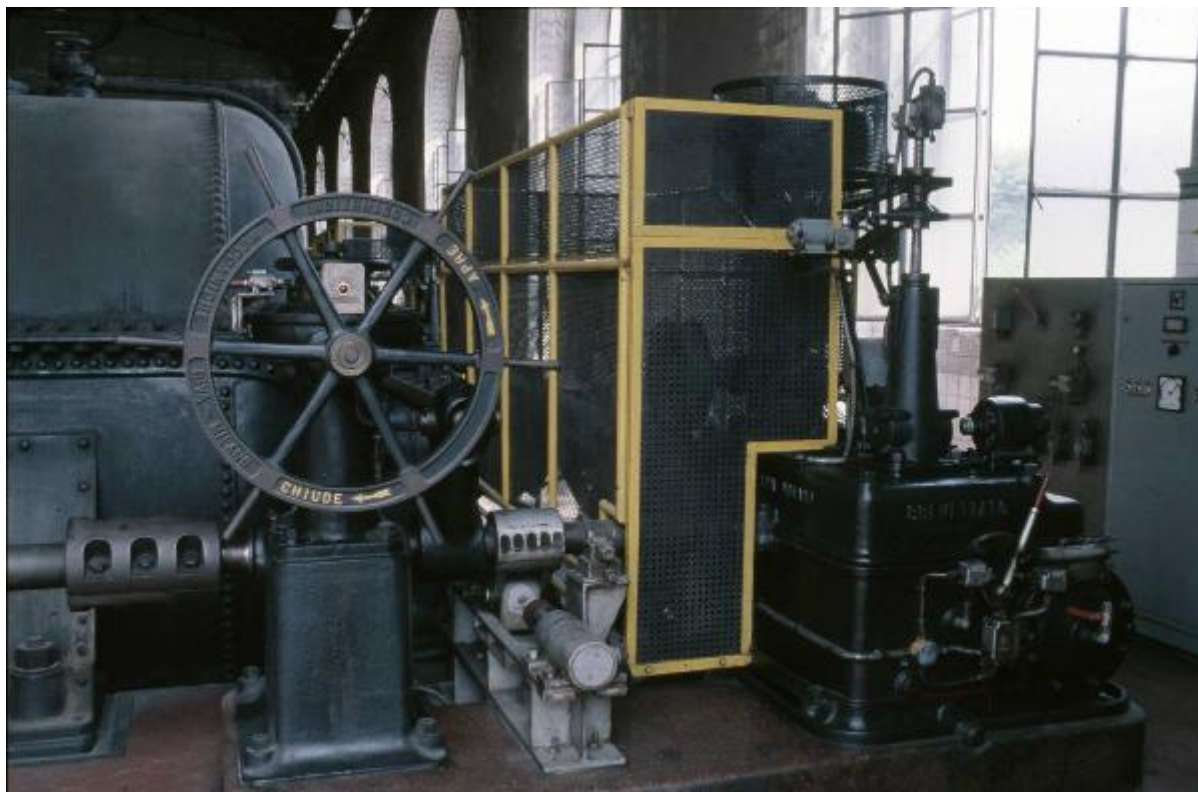


## Cornate d'Adda - Centrale idroelettrica Bertini - Sala macchine - Particolare macchinari

Anonimo



Link risorsa: <https://www.lombardiabeniculturali.it/fotografie/schede/IMM-3h080-0002944/>

Scheda SIRBeC: <https://www.lombardiabeniculturali.it/fotografie/schede-complete/IMM-3h080-0002944/>

## CODICI

Unità operativa: 3h080

Numero scheda: 2944

Codice scheda: IMM-3h080-0002944

Tipo di scheda: AFRLIMM

## SOGGETTO

### SOGGETTO

Indicazioni sul soggetto

Particolare dei macchinari della sala macchine della centrale idroelettrica Bertini. La centrale è tradizionalmente conosciuta nell'impresa come centrale Bertini di Paderno d'Adda.

Identificazione: Cornate d'Adda - Centrale idroelettrica Bertini - Sala macchine - Particolare macchinari

### CLASSIFICAZIONE

Altra classificazione: reportage

Tipo classificazione: Classificazione per genere fotografico Archivi dell'Immagine - Regione Lombardia

### THESAURUS [1 / 3]

Descrittore: industria

Tipo thesaurus: Thesaurus AESS, Archivi dell'Immagine - Regione Lombardia

### THESAURUS [2 / 3]

Descrittore: macchine / utensili / strumenti di lavoro

Tipo thesaurus: Thesaurus AESS, Archivi dell'Immagine - Regione Lombardia

### THESAURUS [3 / 3]

Tipo thesaurus: Thesaurus AESS, Archivi dell'Immagine - Regione Lombardia

## LUOGO E DATA DELLA RIPRESA

### LOCALIZZAZIONE

Stato: Italia

Regione: Lombardia

Provincia: MB

Comune: Cornate d'Adda

Data: 1987

#### **DATAZIONE GENERICA**

Secolo: XX

#### **DATAZIONE SPECIFICA**

Da: 1987

A: 1987

### **DEFINIZIONE CULTURALE**

#### **AUTORE DELLA FOTOGRAFIA**

Nome di persona o ente: Anonimo

Tipo intestazione: P

Riferimento all'intervento: fotografo principale

Codice scheda autore: AUF-3h080-0000206

Motivazione dell'attribuzione: n.r.

### **COMPILAZIONE**

#### **COMPILAZIONE**

Anno di redazione: 2014

Nome: Cerri, Silvia

Referente scientifico: Corazza, Maria Chiara

Funzionario responsabile: Corazza, Maria Chiara

## SUPPORTO COLLEGATO: AFRLSUP - SUP-3h080-0002944 [1 / 1]

### CODICI

Unità operativa: 3h080

Numero scheda: 2944

Codice scheda: SUP-3h080-0002944

### RIFERIMENTO SCHEDA IMMAGINE

Codice IDK della scheda immagine: IMM-3h080-0002944

Tipo scheda: F

Livello ricerca: P

### CODICE UNIVOCO

Codice regione: 03

Numero catalogo generale: 02147429

Ente schedatore: R03/ Centro per la cultura d'impresa

Ente competente: S303

### OGGETTO

#### OGGETTO

Definizione dell'oggetto: diapositiva

Natura biblioteconomica dell'oggetto: m

Originalità: originale

#### QUANTITA'

Numero oggetti/elementi: 1

### SOGGETTO

#### TITOLO

Titolo attribuito: Sala macchine della centrale idroelettrica Bertini

Specifiche titolo: del catalogatore

### LOCALIZZAZIONE GEOGRAFICO-AMMINISTRATIVA

### **INDICAZIONE DEL CONTENITORE FISICO**

Codice del contenitore fisico: 27508

Categoria del contenitore fisico: architettura

### **LOCALIZZAZIONE GEOGRAFICO-AMMINISTRATIVA ATTUALE**

Stato: Italia

Regione: Lombardia

Provincia: MI

Nome provincia: Milano

Codice ISTAT comune: 015146

Comune: Milano

### **COLLOCAZIONE SPECIFICA**

Tipologia: palazzo

Denominazione: Palazzo Via Brisa 3

Indirizzo: Via Brisa, 3

Denominazione struttura conservativa - livello 1: Centro per la cultura d'impresa

## **UBICAZIONE**

### **UBICAZIONE FOTO**

Fondo: Edison

Sezione: EDS

Contenitore: 259

Specifiche: Contenitore EDS 259

Collocazione: EDS\_PD\_TD\_339

Segnatura strutturata: EDS\_339\_PD\_TD

## **CRONOLOGIA**

### **CRONOLOGIA GENERICA**

Secolo: XX

### **CRONOLOGIA SPECIFICA**

Da: 1987

A: 1987

### **MOTIVAZIONE CRONOLOGIA**

Motivazione: iscrizione

Specifiche: sul telaietto della diapositiva

### **DATI TECNICI**

Indicazione di colore: C

Materia e tecnica: gelatina bromuro d'argento/pellicola piana diapositiva (acetato)

### **MISURE**

Tipo misure: supporto primario

Unità di misura: mm

Altezza: 22

Larghezza: 34

Formato: 13x18

### **DATI ANALITICI**

#### **ISCRIZIONI [1 / 2]**

Classe di appartenenza: documentaria

Tecnica di scrittura: a matita

Posizione: sul telaio

Trascrizione: A19

#### **ISCRIZIONI [2 / 2]**

Classe di appartenenza: documentaria

Tecnica di scrittura: tipografica

Posizione: sul telaio

Trascrizione: SELM - ADDA 1987

Indicazioni sull'oggetto: Il supporto era collocato in una busta di plastica a scomparti.  
Il supporto è intelaiato.

### **CONSERVAZIONE**

## STATO DI CONSERVAZIONE

Data: 2014

Stato di conservazione: buono

## CONDIZIONE GIURIDICA E VINCOLI

### CONDIZIONE GIURIDICA

Indicazione generica: detenzione privata

### PROVVEDIMENTI DI TUTELA

Tipo di provvedimento: DLgs 42/2004, artt. 13,14

Estremi provvedimento: 2004/07/26

Data notificazione: 2004/07/26

## FONTI E DOCUMENTI DI RIFERIMENTO

### DOCUMENTAZIONE FOTOGRAFICA [1 / 2]

Codice univoco della risorsa: SC\_F\_SUP-3h080-0002944\_IMG-0001043696

Genere: documentazione allegata

Tipo: fotografia digitale

Codice identificativo: CCI3h080\_0002944\_rit

Nome del file originale: 3h080\_0002944\_rit

### DOCUMENTAZIONE FOTOGRAFICA [2 / 2]

Codice univoco della risorsa: SC\_F\_SUP-3h080-0002944\_IMG-0001043697

Genere: documentazione allegata

Tipo: fotografia digitale

Codice identificativo: CCI3h080\_0002944

Nome del file originale: 3h080\_0002944

## ACCESSO AI DATI

### SPECIFICHE DI ACCESSO AI DATI

Profilo di accesso: 1

Motivazione: scheda relativa a bene di proprietà privata

## COMPILAZIONE

### COMPILAZIONE

Anno di redazione: 2014

Ente compilatore: Centro per la cultura d'impresa

Nome: Cerri, Silvia

Referente scientifico: Corazza, Maria Chiara

Funzionario responsabile: Corazza, Maria Chiara

### AGGIORNAMENTO-REVISIONE

Anno di aggiornamento/revisione: 2018

Nome: Cerri, Silvia

Ente compilatore: Centro per la cultura d'impresa

Referente scientifico: Cerri, Silvia

Funzionario responsabile: Bilotto, Antonella



