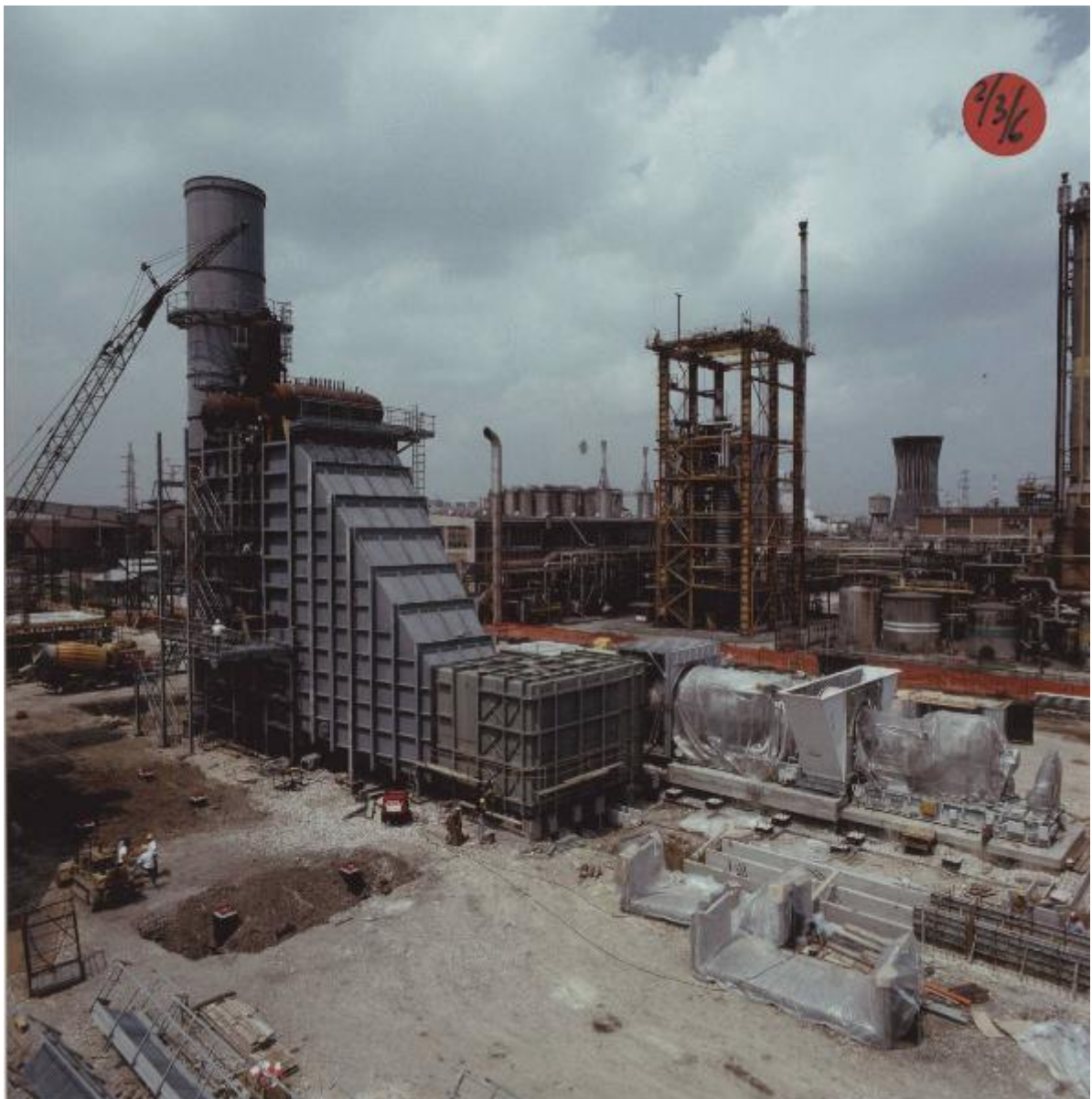


Porto Marghera - Centrale termoelettrica Marghera Azotati - Cantiere - GVR (generatore di vapore a recupero) - Veduta

Signorelli, Enzo



Scheda SIRBeC: <https://www.lombardiabeniculturali.it/fotografie/schede-complete/IMM-3h080-0003000/>

CODICI

Unità operativa: 3h080

Numero scheda: 3000

Codice scheda: IMM-3h080-0003000

Tipo di scheda: AFRLIMM

SOGGETTO

SOGGETTO

Indicazioni sul soggetto

Un GVR (generatore di vapore a recupero) in costruzione nel cantiere della centrale termoelettrica a turbogas a ciclo combinato Marghera Azotati.

Identificazione

Porto Marghera - Centrale termoelettrica Marghera Azotati - Cantiere - GVR (generatore di vapore a recupero) - Veduta

CLASSIFICAZIONE

Altra classificazione: reportage

Tipo classificazione: Classificazione per genere fotografico Archivi dell'Immagine - Regione Lombardia

THESAURUS [1 / 4]

Descrittore: industria

Tipo thesaurus: Thesaurus AESS, Archivi dell'Immagine - Regione Lombardia

THESAURUS [2 / 4]

Descrittore: fabbrica / opificio

Tipo thesaurus: Thesaurus AESS, Archivi dell'Immagine - Regione Lombardia

THESAURUS [3 / 4]

Descrittore: macchine / utensili / strumenti di lavoro

Tipo thesaurus: Thesaurus AESS, Archivi dell'Immagine - Regione Lombardia

THESAURUS [4 / 4]

Descrittore: cantiere

Tipo thesaurus: Thesaurus AESS, Archivi dell'Immagine - Regione Lombardia

LUOGO E DATA DELLA RIPRESA

LOCALIZZAZIONE

Stato: Italia

Regione: Veneto

Provincia: VE

Comune: Venezia

Località: Marghera

Data: 1990-1993

DATAZIONE GENERICA

Secolo: XX

DATAZIONE SPECIFICA

Da: 1990

Validità: ca.

A: 1993

Validità: ante

DEFINIZIONE CULTURALE

AUTORE DELLA FOTOGRAFIA

Nome di persona o ente: Signorelli, Enzo

Tipo intestazione: P

Riferimento all'intervento: fotografo principale

Codice scheda autore: AUF-3h080-0000198

Indicazione del nome e dell'indirizzo: Enzo Signorelli - Fotoreporter

Motivazione dell'attribuzione: iscrizione

Specifiche sull'attribuzione: iscrizione nel contenitore

COMPILAZIONE

COMPILAZIONE

Anno di redazione: 2014

Nome: Cerri, Silvia

Referente scientifico: Corazza, Maria Chiara

Funzionario responsabile: Corazza, Maria Chiara

AGGIORNAMENTO-REVISIONE

Data: 2017

Nome: Cerri, Silvia

Referente scientifico: Cerri, Silvia

Funzionario responsabile: Bilotto, Antonella

SUPPORTO COLLEGATO: AFRLSUP - SUP-3h080-0003000 [1 / 1]

CODICI

Unità operativa: 3h080

Numero scheda: 3000

Codice scheda: SUP-3h080-0003000

RIFERIMENTO SCHEDA IMMAGINE

Codice IDK della scheda immagine: IMM-3h080-0003000

Tipo scheda: F

Livello ricerca: P

CODICE UNIVOCO

Codice regione: 03

Numero catalogo generale: 02147485

Ente schedatore: R03/ Centro per la cultura d'impresa

Ente competente: S303

OGGETTO

OGGETTO

Definizione dell'oggetto: positivo

Natura biblioteconomica dell'oggetto: m

Originalità: originale

QUANTITA'

Numero oggetti/elementi: 1

SOGGETTO

TITOLO

Titolo attribuito: Cantiere della centrale termoelettrica Marghera Azotati

Specifiche titolo: del catalogatore

LOCALIZZAZIONE GEOGRAFICO-AMMINISTRATIVA

INDICAZIONE DEL CONTENITORE FISICO

Codice del contenitore fisico: 27508

Categoria del contenitore fisico: architettura

LOCALIZZAZIONE GEOGRAFICO-AMMINISTRATIVA ATTUALE

Stato: Italia

Regione: Lombardia

Provincia: MI

Nome provincia: Milano

Codice ISTAT comune: 015146

Comune: Milano

COLLOCAZIONE SPECIFICA

Tipologia: palazzo

Denominazione: Palazzo Via Brisa 3

Indirizzo: Via Brisa, 3

Denominazione struttura conservativa - livello 1: Centro per la cultura d'impresa

UBICAZIONE

UBICAZIONE FOTO

Fondo: Edison

Sezione: EDS

Contenitore: 262

Specifiche: Contenitore EDS 262

Collocazione: EDS_ST_TD_418

Segnatura strutturata: EDS_418_ST_TD

CRONOLOGIA

CRONOLOGIA GENERICA

Secolo: XX

CRONOLOGIA SPECIFICA

Da: 1990

Validità: ca.

A: 1993

Validità: ante

MOTIVAZIONE CRONOLOGIA

Motivazione: analisi storica

Specifiche: anno di entrata in funzione della centrale a turbogas (ante quem)

DATI TECNICI

Indicazione di colore: C

Materia e tecnica: stampa cibachrome/ilfochrome / carta

MISURE

Tipo misure: supporto primario

Unità di misura: mm

Altezza: 130

Larghezza: 129

Formato: 13x18

DATI ANALITICI

ISCRIZIONI

Classe di appartenenza: documentaria

Tecnica di scrittura: a pennarello

Posizione: sul supporto primario: recto: su un'etichetta

Trascrizione: 2/3/6

STEMMI/MARCHI/TIMBRI

Classe di appartenenza: etichetta

Qualificazione: dell'autore

Posizione: sul supporto primario: recto

Descrizione: etichetta tonda rossa

Indicazioni sull'oggetto: La fotografia era collocata nella pagina n. [29] dell'album.

CONSERVAZIONE

STATO DI CONSERVAZIONE

Data: 2014

Stato di conservazione: buono

CONDIZIONE GIURIDICA E VINCOLI

CONDIZIONE GIURIDICA

Indicazione generica: detenzione privata

PROVVEDIMENTI DI TUTELA

Tipo di provvedimento: DLgs 42/2004, artt. 13,14

Estremi provvedimento: 2004/07/26

Data notificazione: 2004/07/26

FONTI E DOCUMENTI DI RIFERIMENTO

DOCUMENTAZIONE FOTOGRAFICA

Codice univoco della risorsa: SC_F_SUP-3h080-0003000_IMG-0001043762

Genere: documentazione allegata

Tipo: fotografia digitale

Codice identificativo: CCI3h080_0003000

Nome del file originale: 3h080_0003000

ACCESSO AI DATI

SPECIFICHE DI ACCESSO AI DATI

Profilo di accesso: 1

Motivazione: scheda relativa a bene di proprietà privata

COMPILAZIONE

COMPILAZIONE

Anno di redazione: 2014

Ente compilatore: Centro per la cultura d'impresa

Nome: Cerri, Silvia

Referente scientifico: Corazza, Maria Chiara

Funzionario responsabile: Corazza, Maria Chiara

