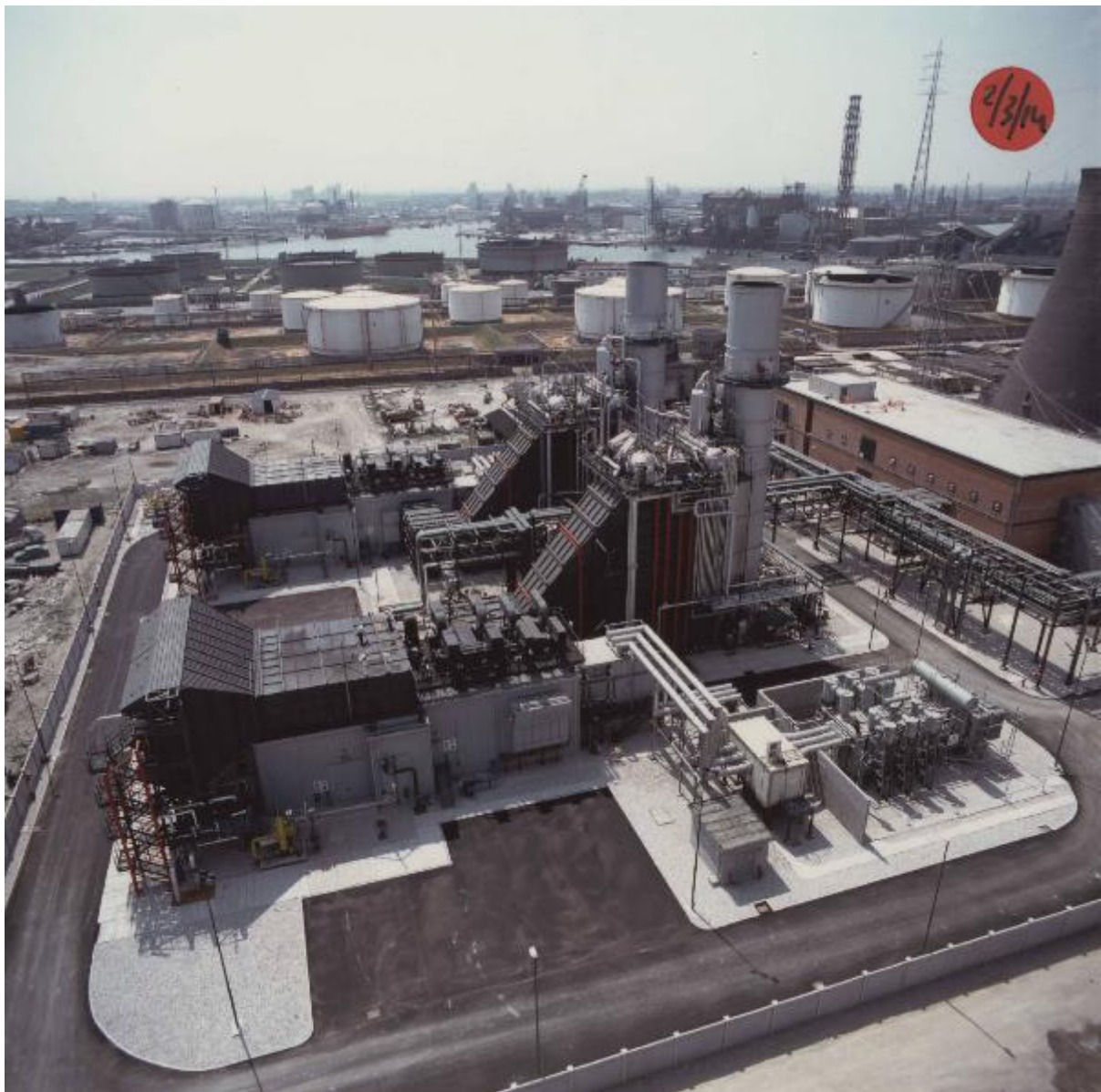


**Porto Marghera - Centrale termoelettrica Marghera  
Azotati - GVR (generatori di vapore a recupero) - Camini  
- Struttura TG (turbina a gas) con camera filtri - Torre di  
raffreddamento**

**Signorelli, Enzo**



Link risorsa: <https://www.lombardiabeniculturali.it/fotografie/schede/IMM-3h080-0003006/>

Scheda SIRBeC: <https://www.lombardiabeniculturali.it/fotografie/schede-complete/IMM-3h080-0003006/>

## CODICI

Unità operativa: 3h080

Numero scheda: 3006

Codice scheda: IMM-3h080-0003006

Tipo di scheda: AFRLIMM

## SOGGETTO

### SOGGETTO

Indicazioni sul soggetto

Veduta dall'alto della centrale termoelettrica a turbogas a ciclo combinato Marghera Azotati. Si riconoscono due GVR (generatori di vapore a recupero) con i rispettivi camini, le due strutture TG (turbine a gas) con camera filtri e la torre di raffreddamento.

Identificazione

Porto Marghera - Centrale termoelettrica Marghera Azotati - GVR (generatori di vapore a recupero) - Camini - Struttura TG (turbina a gas) con camera filtri - Torre di raffreddamento

### CLASSIFICAZIONE

Altra classificazione: reportage

Tipo classificazione: Classificazione per genere fotografico Archivi dell'Immagine - Regione Lombardia

### THESAURUS [1 / 3]

Descrittore: industria

Tipo thesaurus: Thesaurus AESS, Archivi dell'Immagine - Regione Lombardia

### THESAURUS [2 / 3]

Descrittore: fabbrica / opificio

Tipo thesaurus: Thesaurus AESS, Archivi dell'Immagine - Regione Lombardia

### THESAURUS [3 / 3]

Descrittore: macchine / utensili / strumenti di lavoro

Tipo thesaurus: Thesaurus AESS, Archivi dell'Immagine - Regione Lombardia

## LUOGO E DATA DELLA RIPRESA

### LOCALIZZAZIONE

Stato: Italia

Regione: Veneto

Provincia: VE

Comune: Venezia

Località: Marghera

Data: 1990-1993

#### **DATAZIONE GENERICA**

Secolo: XX

#### **DATAZIONE SPECIFICA**

Da: 1990

Validità: ca.

A: 1993

Validità: ante

### **DEFINIZIONE CULTURALE**

#### **AUTORE DELLA FOTOGRAFIA**

Nome di persona o ente: Signorelli, Enzo

Tipo intestazione: P

Riferimento all'intervento: fotografo principale

Codice scheda autore: AUF-3h080-0000198

Indicazione del nome e dell'indirizzo: Enzo Signorelli - Fotoreporter

Motivazione dell'attribuzione: iscrizione

Specifiche sull'attribuzione: iscrizione nel contenitore

### **COMPILAZIONE**

#### **COMPILAZIONE**

Anno di redazione: 2014

Nome: Cerri, Silvia

Referente scientifico: Corazza, Maria Chiara

Funzionario responsabile: Corazza, Maria Chiara

## SUPPORTO COLLEGATO: AFRLSUP - SUP-3h080-0003006 [1 / 1]

### CODICI

Unità operativa: 3h080

Numero scheda: 3006

Codice scheda: SUP-3h080-0003006

### RIFERIMENTO SCHEDA IMMAGINE

Codice IDK della scheda immagine: IMM-3h080-0003006

Tipo scheda: F

Livello ricerca: P

### CODICE UNIVOCO

Codice regione: 03

Numero catalogo generale: 02147491

Ente schedatore: R03/ Centro per la cultura d'impresa

Ente competente: S303

### OGGETTO

#### OGGETTO

Definizione dell'oggetto: positivo

Natura biblioteconomica dell'oggetto: m

Originalità: originale

#### QUANTITA'

Numero oggetti/elementi: 1

### SOGGETTO

#### TITOLO

Titolo attribuito: Centrale termoelettrica Marghera Azotati

Specifiche titolo: del catalogatore

### LOCALIZZAZIONE GEOGRAFICO-AMMINISTRATIVA

## INDICAZIONE DEL CONTENITORE FISICO

Codice del contenitore fisico: 27508

Categoria del contenitore fisico: architettura

## LOCALIZZAZIONE GEOGRAFICO-AMMINISTRATIVA ATTUALE

Stato: Italia

Regione: Lombardia

Provincia: MI

Nome provincia: Milano

Codice ISTAT comune: 015146

Comune: Milano

## COLLOCAZIONE SPECIFICA

Tipologia: palazzo

Denominazione: Palazzo Via Brisa 3

Indirizzo: Via Brisa, 3

Denominazione struttura conservativa - livello 1: Centro per la cultura d'impresa

## UBICAZIONE

### UBICAZIONE FOTO

Fondo: Edison

Sezione: EDS

Contenitore: 262

Specifiche: Contenitore EDS 262

Collocazione: EDS\_ST\_TD\_424

Segnatura strutturata: EDS\_424\_ST\_TD

## CRONOLOGIA

### CRONOLOGIA GENERICA

Secolo: XX

### CRONOLOGIA SPECIFICA

Da: 1990

Validità: ca.

A: 1993

Validità: ante

### **MOTIVAZIONE CRONOLOGIA**

Motivazione: analisi storica

Specifiche: anno di entrata in funzione della centrale a turbogas (ante quem)

## **DATI TECNICI**

Indicazione di colore: C

Materia e tecnica: stampa cibachrome/ilfochrome / carta

### **MISURE**

Tipo misure: supporto primario

Unità di misura: mm

Altezza: 130

Larghezza: 131

Formato: 13x18

## **DATI ANALITICI**

### **ISCRIZIONI**

Classe di appartenenza: documentaria

Tecnica di scrittura: a pennarello

Posizione: sul supporto primario: recto: su un'etichetta

Trascrizione: 2/3/14

### **STEMMI/MARCHI/TIMBRI**

Classe di appartenenza: etichetta

Qualificazione: dell'autore

Posizione: sul supporto primario: recto

Descrizione: etichetta tonda rossa

Indicazioni sull'oggetto: La fotografia era collocata nella pagina n. [35] dell'album.

## CONSERVAZIONE

### STATO DI CONSERVAZIONE

Data: 2014

Stato di conservazione: buono

## CONDIZIONE GIURIDICA E VINCOLI

### CONDIZIONE GIURIDICA

Indicazione generica: detenzione privata

### PROVVEDIMENTI DI TUTELA

Tipo di provvedimento: DLgs 42/2004, artt. 13,14

Estremi provvedimento: 2004/07/26

Data notificazione: 2004/07/26

## FONTI E DOCUMENTI DI RIFERIMENTO

### DOCUMENTAZIONE FOTOGRAFICA

Codice univoco della risorsa: SC\_F\_SUP-3h080-0003006\_IMG-0001043768

Genere: documentazione allegata

Tipo: fotografia digitale

Codice identificativo: CCI3h080\_0003006

Nome del file originale: 3h080\_0003006

## ACCESSO AI DATI

### SPECIFICHE DI ACCESSO AI DATI

Profilo di accesso: 1

Motivazione: scheda relativa a bene di proprietà privata

## COMPILAZIONE

### COMPILAZIONE

Anno di redazione: 2014



Ente compilatore: Centro per la cultura d'impresa

Nome: Cerri, Silvia

Referente scientifico: Corazza, Maria Chiara

Funzionario responsabile: Corazza, Maria Chiara

