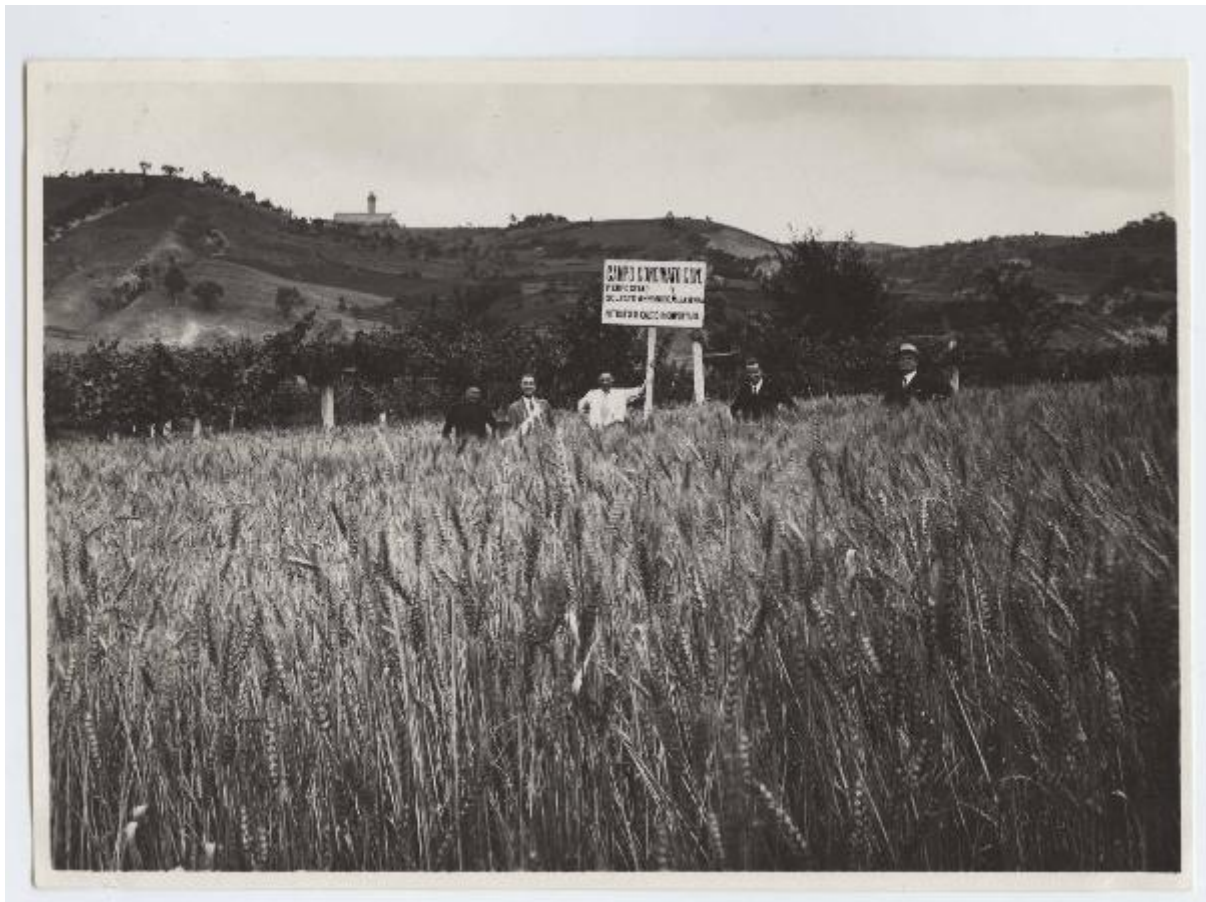


Predappio - Campo dimostrativo - Frumento - Cartello

Miserocchi, A.



Link risorsa: <https://www.lombardiabeniculturali.it/fotografie/schede/IMM-3h080-0003214/>

Scheda SIRBeC: <https://www.lombardiabeniculturali.it/fotografie/schede-complete/IMM-3h080-0003214/>

CODICI

Unità operativa: 3h080

Numero scheda: 3214

Codice scheda: IMM-3h080-0003214

Tipo di scheda: AFRLIMM

SOGGETTO

SOGGETTO

Indicazioni sul soggetto

Alcuni uomini posano in un campo dimostrativo di frumento concimato con perfosfato, solfato ammonico e nitrato di calcio.

Identificazione: Predappio - Campo dimostrativo - Frumento - Cartello

CLASSIFICAZIONE

Altra classificazione: reportage

Tipo classificazione: Classificazione per genere fotografico Archivi dell'Immagine - Regione Lombardia

THESAURUS [1 / 3]

Descrittore: agricoltura

Tipo thesaurus: Thesaurus AESS, Archivi dell'Immagine - Regione Lombardia

THESAURUS [2 / 3]

Descrittore: pubblicità / propaganda

Tipo thesaurus: Thesaurus AESS, Archivi dell'Immagine - Regione Lombardia

THESAURUS [3 / 3]

Descrittore: industria

Tipo thesaurus: Thesaurus AESS, Archivi dell'Immagine - Regione Lombardia

LUOGO E DATA DELLA RIPRESA

LOCALIZZAZIONE

Stato: Italia

Regione: Emilia-Romagna

Provincia: FC

Comune: Predappio

Data: 1934

DATAZIONE GENERICA

Secolo: XX

Frazione di secolo: secondo quarto

DATAZIONE SPECIFICA

Da: 1934

A: 1934

DEFINIZIONE CULTURALE

AUTORE DELLA FOTOGRAFIA

Nome di persona o ente: Miserocchi, A.

Tipo intestazione: P

Dati anagrafici/estremi cronologici: notizie secondo quarto sec. XX

Riferimento all'intervento: fotografo principale

Codice scheda autore: AUF-3h050-0000025

Indicazione del nome e dell'indirizzo: A. Miserocchi - Forlì

Motivazione dell'attribuzione: timbro

COMPILAZIONE

COMPILAZIONE

Anno di redazione: 2015

Nome: Cerri, Silvia

Referente scientifico: Corazza, Maria Chiara

Funzionario responsabile: Corazza, Maria Chiara

SUPPORTO COLLEGATO: AFRLSUP - SUP-3h080-0003214 [1 / 1]

CODICI

Unità operativa: 3h080

Numero scheda: 3214

Codice scheda: SUP-3h080-0003214

RIFERIMENTO SCHEDA IMMAGINE

Codice IDK della scheda immagine: IMM-3h080-0003214

Tipo scheda: F

Livello ricerca: P

CODICE UNIVOCO

Codice regione: 03

Numero catalogo generale: 02153189

Ente schedatore: R03/ Centro per la cultura d'impresa

Ente competente: S303

OGGETTO

OGGETTO

Definizione dell'oggetto: positivo

Natura biblioteconomica dell'oggetto: m

Originalità: originale

QUANTITA'

Numero oggetti/elementi: 1

SOGGETTO

TITOLO

Titolo attribuito: Campo dimostrativo di grano a Predappio

Specifiche titolo: del catalogatore

LOCALIZZAZIONE GEOGRAFICO-AMMINISTRATIVA

INDICAZIONE DEL CONTENITORE FISICO

Codice del contenitore fisico: 27508

Categoria del contenitore fisico: architettura

LOCALIZZAZIONE GEOGRAFICO-AMMINISTRATIVA ATTUALE

Stato: Italia

Regione: Lombardia

Provincia: MI

Nome provincia: Milano

Codice ISTAT comune: 015146

Comune: Milano

COLLOCAZIONE SPECIFICA

Tipologia: palazzo

Denominazione: Palazzo Via Brisa 3

Indirizzo: Via Brisa, 3

Denominazione struttura conservativa - livello 1: Centro per la cultura d'impresa

UBICAZIONE

UBICAZIONE FOTO

Fondo: Edison

Sezione: EDS

Contenitore: 276

Specifiche: Contenitore EDS 276

Collocazione: EDS_ST_TD_462

Segnatura strutturata: EDS_462_ST_TD

CRONOLOGIA

CRONOLOGIA GENERICA

Secolo: XX

Frazione di secolo: secondo quarto

CRONOLOGIA SPECIFICA

Da: 1934

A: 1934

MOTIVAZIONE CRONOLOGIA

Motivazione: iscrizione

DATI TECNICI

Indicazione di colore: BN

Materia e tecnica: gelatina bromuro d'argento/carta

MISURE [1 / 2]

Tipo misure: supporto primario

Unità di misura: mm

Altezza: 120

Larghezza: 168

MISURE [2 / 2]

Tipo misure: supporto secondario

Unità di misura: mm

Altezza: 261

Larghezza: 290

Formato: 13x18

DATI ANALITICI

ISCRIZIONI

Classe di appartenenza: didascalica

Tecnica di scrittura: a matita

Posizione: sul supporto primario: verso

Trascrizione: Predappio 1934

STEMMI/MARCHI/TIMBRI

Classe di appartenenza: timbro

Qualificazione: commerciale

Identificazione: A. Miserocchi

Posizione: sul supporto primario: recto

Descrizione: timbro a secco con la scritta: A. Miserocchi[sottolineato]/ FORLI'

Indicazioni sull'oggetto: Il supporto era collocato su di un supporto secondario conservato in una scatola.

Notizie storico-critiche

La fotografia è stata utilizzata nel primo capitolo "La Montecatini costruisce la sua immagine: la creazione di un mito" della tesi di Francesca Magliulo dal titolo: "L'immagine fotografica della Montecatini. Documentazione tecnica e propaganda durante il fascismo".

CONSERVAZIONE

STATO DI CONSERVAZIONE

Data: 2015

Stato di conservazione: buono

Indicazioni specifiche: deformazioni

CONDIZIONE GIURIDICA E VINCOLI

CONDIZIONE GIURIDICA

Indicazione generica: detenzione privata

PROVVEDIMENTI DI TUTELA

Tipo di provvedimento: DLgs 42/2004, artt. 13,14

Estremi provvedimento: 2004/07/26

Data notificazione: 2004/07/26

FONTI E DOCUMENTI DI RIFERIMENTO

DOCUMENTAZIONE FOTOGRAFICA [1 / 2]

Codice univoco della risorsa: SC_F_SUP-3h080-0003214_IMG-0001044033

Genere: documentazione allegata

Tipo: fotografia digitale

Codice identificativo: CCI3h080_0003214

Nome del file originale: 3h080_0003214

DOCUMENTAZIONE FOTOGRAFICA [2 / 2]

Codice univoco della risorsa: SC_F_SUP-3h080-0003214_IMG-0001044034

Genere: documentazione allegata

Tipo: fotografia digitale

Codice identificativo: CCI3h080_0003214_sup_sec

Nome del file originale: 3h080_0003214_sup_sec

BIBLIOGRAFIA

Genere: bibliografia di confronto

Autore: Magliulo F.

Titolo libro o rivista: L'immagine fotografica della Montecatini. Documentazione tecnica e propaganda durante il fascismo

Anno di edizione: 1997-1998

Codice scheda bibliografia: 3h090-00001

ACCESSO AI DATI

SPECIFICHE DI ACCESSO AI DATI

Profilo di accesso: 1

Motivazione: scheda relativa a bene di proprietà privata

COMPILAZIONE

COMPILAZIONE

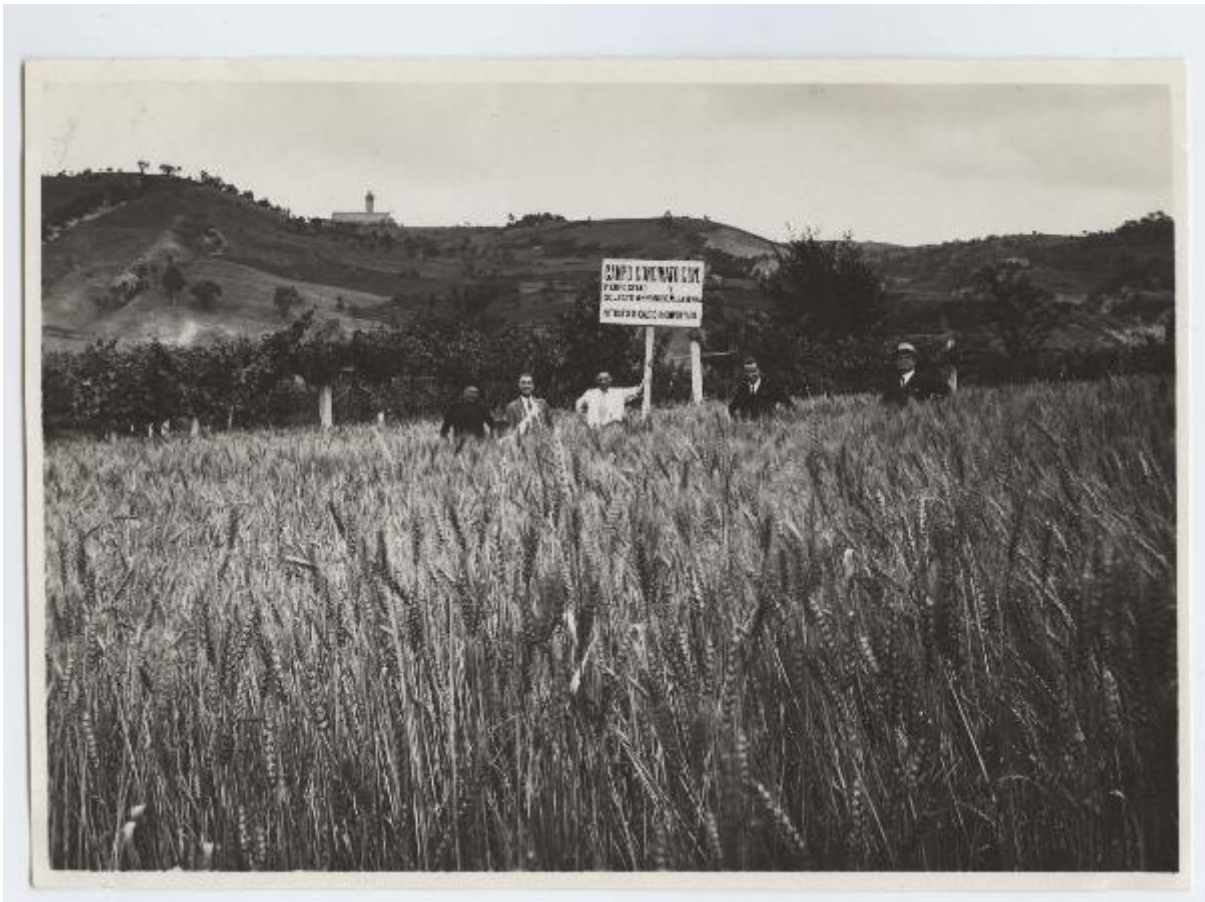
Anno di redazione: 2015

Ente compilatore: Centro per la cultura d'impresa

Nome: Cerri, Silvia

Referente scientifico: Corazza, Maria Chiara

Funzionario responsabile: Corazza, Maria Chiara





96. Frumento e
Piedalpi

PI I



Frumento e
97. Cadute